

# Illuminazione di grandi superfici



## Illuminazione mobile per grandi aree Aldebaran XLD-C2 DIM

SKU: 225.215E

Massime prestazioni luminose e tecnologia a risparmio di risorse sono sempre stati i capisaldi della serie Aldebaran®, che è stata ampliata con la nuova illuminazione per grandi superfici XLD (Xtreme Lightning Device) e stabilisce nuovi standard. La tecnologia delle lenti utilizzata nella collaudata serie Raport è stata notevolmente rivista e ulteriormente sviluppata per ottenere un'illuminazione a 360° altamente efficiente. Il nuovo modulo LED Xpect2, basato su lenti singole, offre un'enorme emissione luminosa senza perdite di dispersione, nonché un'illuminazione ambientale ideale con un fabbisogno energetico minimo. Dotato di un dimmer continuo, può essere adattato perfettamente e individualmente allo scenario applicativo ed è pronto all'uso in pochi secondi.

### Caratteristiche:

Tecnologia delle lenti altamente sviluppata per una focalizzazione ottimale ed efficiente della luce senza perdite di dispersione.

Dimmerabile all'infinito per una regolazione ottimale dell'intensità luminosa in base allo scenario applicativo

Illuminazione a 360° altamente efficiente per condizioni di lavoro ideali con un consumo energetico minimo

Moduli LED Xpect2 resistenti agli urti e alle vibrazioni, ideali per le applicazioni più difficili

Tecnologia di raffreddamento passiva e senza usura per aumentare la durata della sorgente luminosa

Nessuna fase di riscaldamento o raffreddamento e quindi subito pronti all'uso

### Dati tecnici:

Tensione di ingresso: 100 - 240 V CA

Consumo di energia: 560 W

Sorgente luminosa: 8 x Xpect2 LED

Flusso luminoso REALE: 90.700 lumen

Flusso luminoso: 90.000 lumen

Temperatura di colore: 5'000° K

Durata di vita: 50.000 ore

Temperatura ambiente: da -40°C a +59°C

Grado di protezione: IP65 (spina IP55)

Cavo di collegamento: 8 m

Dimensioni (A x L x P): 291 x 650 x 650 mm

Peso: 17,6 kg

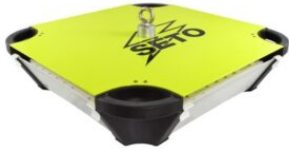
**Incluso nella fornitura:**

1 x Aldebaran XLD-2C  
1 x valigetta di trasporto

**Disponibile come opzione:**

Supporto a manovella  
Treppiede telescopico  
Treppiede a seguire  
Attacco per treppiede 28 mm  
Dispositivo di sospensione





## Illuminazione mobile per grandi superfici Aldebaran XLD-C Compact

SKU: 225.215F

L'XLD-C Compact della serie Aldebaran® è uno strumento per l'illuminazione estrema dotato delle caratteristiche già note. Inoltre, l'XLD-C Compact è molto versatile e, soprattutto, veloce da usare. Grazie alle sue dimensioni compatte, il proiettore per grandi aree può essere trasportato in modo efficiente e può essere utilizzato normalmente, a testa in giù, su un treppiede e in modalità a sospensione grazie al nuovo design di un bullone intercambiabile. Il nuovo modulo LED Xpect2, basato su lenti individuali, offre un'enorme emissione luminosa senza perdite di dispersione e un'illuminazione ambientale ideale con un fabbisogno energetico minimo. La tecnologia delle lenti utilizzata nella collaudata serie Raport è stata notevolmente rivista e ulteriormente sviluppata per ottenere un'illuminazione a 360° altamente efficiente.

### Caratteristiche:

Le caratteristiche principali di Aldebaran XLD-C Compact sono il tempo di installazione più rapido e un'enorme quantità di luce.

Tecnologia delle lenti altamente sviluppata per una messa a fuoco ottimale ed efficiente della luce, senza perdite di dispersione.

Illuminazione a 360° altamente efficiente per condizioni di lavoro ideali con un consumo energetico minimo

Moduli LED Xpect2 resistenti agli urti e alle vibrazioni, ideali per le applicazioni più difficili

Tecnologia di raffreddamento passivo e senza usura per aumentare la durata della sorgente luminosa

Nessuna fase di riscaldamento o raffreddamento e quindi subito pronti all'uso

### Dati tecnici:

Tensione di ingresso: 100 - 240 V CA

Consumo di energia: 280 W

Sorgente luminosa: 4 x Xpect2 LED

Flusso luminoso REALE: 45.300 lumen

Flusso luminoso: 45.000 lumen

Temperatura di colore: 5'000° K

Durata di vita: 50.000 ore

Temperatura ambiente: da -40°C a +59°C

Grado di protezione: IP67 (spina IP55)

Cavo di collegamento: 8 m

Dimensioni (A x L x P): 446 x 446 x 228 mm

Peso: 8,5 kg

### Incluso nella fornitura:

1 x Aldebaran XLD-C Compact

1 x borsa per il trasporto

**Disponibile come opzione:**

Supporto a manovella

Treppiede telescopico

Bullone flessibile con giunto a sfera

Dispositivo di sospensione





## Illuminazione mobile di grandi superfici Aldebaran XLD-C Compact 24 V

SKU: 225.215G

L'XLD-C Compact della serie Aldebaran® è uno strumento per l'illuminazione estrema dotato delle caratteristiche già note. Inoltre, l'XLD-C Compact è molto versatile e, soprattutto, veloce da usare. Grazie alle sue dimensioni compatte, il proiettore per grandi aree può essere trasportato in modo efficiente e può essere utilizzato normalmente, a testa in giù, su un treppiede e in modalità a sospensione grazie al nuovo design di un bullone intercambiabile. Il nuovo modulo LED Xpect2, basato su lenti individuali, offre un'enorme emissione luminosa senza perdite di dispersione e un'illuminazione ambientale ideale con un fabbisogno energetico minimo. La tecnologia delle lenti utilizzata nella collaudata serie Raport è stata notevolmente rivista e ulteriormente sviluppata per ottenere un'illuminazione a 360° altamente efficiente.

### Caratteristiche:

Le caratteristiche principali di Aldebaran XLD-C Compact sono il tempo di installazione più rapido e un'enorme quantità di luce.  
Tecnologia delle lenti altamente sviluppata per una messa a fuoco ottimale ed efficiente della luce, senza perdite di dispersione.  
Dimmerabile all'infinito per una regolazione ottimale dell'intensità luminosa in base allo scenario applicativo  
Illuminazione altamente efficiente a 360° per condizioni di lavoro ideali con un consumo energetico minimo  
Moduli LED Xpect2 resistenti agli urti e alle vibrazioni, ideali per le applicazioni più difficili  
Tecnologia di raffreddamento passiva e senza usura per aumentare la durata della sorgente luminosa  
Nessuna fase di riscaldamento o raffreddamento e quindi subito pronti all'uso

### Dati tecnici:

Tensione di ingresso: 20 - 35 V DC  
Consumo di energia: 250 W  
Sorgente luminosa: 4 x Xpect2 LED  
Flusso luminoso REAL: 35.000 lumen  
Flusso luminoso: 38.500 lumen  
Temperatura di colore: 5'000° K  
Durata di vita: 50.000 ore  
Temperatura ambiente: da -40°C a +59°C  
Grado di protezione: IP67  
Cavo di collegamento: 8 m  
Dimensioni (A x L x P): 446 x 446 x 228 mm  
Peso: 7,5 kg

### Incluso nella fornitura:

1 x Aldebaran XLD-C Compact 24 V

**Disponibile come opzione:**

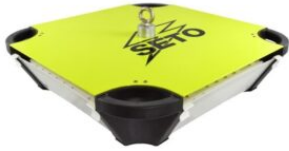
Supporto a manovella

Treppiede telescopico

Bullone flessibile con giunto a sfera

Dispositivo di sospensione





## Illuminazione mobile di grandi superfici Aldebaran XLD-C Compact DIM

SKU: 225.215H

L'XLD-C Compact della serie Aldebaran® è uno strumento per l'illuminazione estrema dotato delle caratteristiche già note. Inoltre, l'XLD-C Compact è molto versatile e, soprattutto, veloce da usare. Grazie alle sue dimensioni compatte, il proiettore per grandi aree può essere trasportato in modo efficiente e può essere utilizzato normalmente, a testa in giù, su un treppiede e in modalità a sospensione grazie al nuovo design di un bullone intercambiabile. Il nuovo modulo LED Xpect2, basato su lenti individuali, offre un'enorme resa luminosa senza perdite di dispersione e un'illuminazione ambientale ideale con un fabbisogno energetico minimo. La tecnologia delle lenti utilizzata nella collaudata serie Raport è stata notevolmente rivista e ulteriormente sviluppata per ottenere un'illuminazione a 360° altamente efficiente. Dotato di un dimmer continuo, può essere adattato perfettamente e individualmente allo scenario applicativo ed è pronto all'uso in pochi secondi.

### Caratteristiche:

Le caratteristiche principali di Aldebaran XLD-C Compact sono il tempo di installazione più rapido e un'enorme quantità di luce.  
Tecnologia delle lenti altamente sviluppata per una messa a fuoco ottimale ed efficiente della luce, senza perdite di dispersione.  
Dimmerabile all'infinito per una regolazione ottimale dell'intensità luminosa in base allo scenario applicativo  
Illuminazione altamente efficiente a 360° per condizioni di lavoro ideali con un consumo energetico minimo  
Moduli LED Xpect2 resistenti agli urti e alle vibrazioni, ideali per le applicazioni più difficili  
Tecnologia di raffreddamento passiva e senza usura per aumentare la durata della sorgente luminosa  
Nessuna fase di riscaldamento o raffreddamento e quindi subito pronti all'uso

### Dati tecnici:

Tensione di ingresso: 100 - 240 V CA  
Consumo di energia: 280 W  
Sorgente luminosa: 4 x Xpect2 LED  
Flusso luminoso REALE: 45.300 lumen  
Flusso luminoso: 45.000 lumen  
Temperatura di colore: 5'000° K  
Durata di vita: 50.000 ore  
Temperatura ambiente: da -40°C a +59°C  
Grado di protezione: IP67  
Cavo di collegamento: 8 m  
Dimensioni (A x L x P): 446 x 446 x 228 mm

Peso: 8,5 kg

**Incluso nella fornitura:**

1 x Aldebaran XLD-C Compact DIM

**Disponibile come opzione:**

Stativo a manovella

Treppiede telescopico

Bullone flessibile con giunto a sfera

Dispositivo di sospensione





## Pallone luminoso POWERMOON® Ledmoon 600

SKU: 225.292A

La serie di palloni illuminanti POWERMOON® LEDMOON® eccelle in termini di manovrabilità in un'ampia gamma di applicazioni per i vigili del fuoco, la protezione civile, la polizia, la costruzione di piste, ponti, strade e gallerie. Grazie al collaudato meccanismo di bloccaggio, il montaggio è molto semplice e veloce, il che rappresenta un grande vantaggio in situazioni frenetiche. I palloni LEDMOON® sono resistenti alle vibrazioni, al vento fino a 100 km/h e sono realizzati esclusivamente in materiale esente da corrosione, il che rende gli apparecchi ideali per un uso continuo a prova di intemperie. La moderna tecnologia LED garantisce condizioni di illuminazione simili alla luce diurna nel luogo di utilizzo, che viene diffusa in modo uniforme attraverso l'involucro del pallone ed elimina completamente l'ombra proiettata. Grazie all'adattatore a testa sferica integrato per tutti i treppiedi POWERMOON® e al gancio per gru ripiegabile, il pallone può essere sospeso da vari apparecchi.

### Caratteristiche:

Luce non abbagliante grazie al nylon spinnaker altamente traslucido, paragonabile a una lampada alogena da 2000W.

Completamente realizzata in acciaio inox e alluminio anticorrosione, la lampada è resistente alla pioggia e alle intemperie.

Meccanismo a ombrello a molla stabile e brevettato, che rende la lampada resistente al vento fino a 100 km/h

Nuova soluzione "pull-down" a bloccaggio rapido con funzione di accensione e spegnimento senza ritardi di avvio

Resistente alle vibrazioni, nessun tempo di raffreddamento e nessuna rottura del vetro della lampadina grazie alla tecnologia LED all'avanguardia

Il robusto tessuto in fibra di vetro/aramide protegge la copertura del pallone dagli influssi esterni durante l'uso

Adattatore per testa a sfera integrato con foro di inserimento A DIN 14640 per l'utilizzo con i treppiedi POWERMOON®.

Gancio per gru pieghevole per essere appeso a vari dispositivi dove non è possibile utilizzare un treppiede

### Dati tecnici:

Potenza: 650 W

Tensione: 230 V AC

Corrente: 2,7 A

Quantità di luce: 75.000 lumen

Colore della luce: 5500 K

Grado di protezione: IP 54

Dimensioni della lampada (P x A): 900 x 600 mm

Dimensioni dell'imballaggio (P x L): 250 x 1140 mm

Peso: 12 kg

**Disponibile come opzione:**

Sistema di montanti mobili POWERMOON® Slider

Treppiedi a manovella

Generatori

Adattatore per treppiede

Treppiede Fiberjack® Standard 4,75 m

Treppiede Fiberjack® Compact 3,2 m





## Illuminazione mobile per grandi superfici POWERMOON® HEXASPACE® con copertura a pallone

SKU: 225.293A

L'innovativo sistema di illuminazione HEXASPACE® di POWERMOON®, comprensivo di copertura per palloni, è costituito da sei pannelli luminosi regolabili manualmente con un'elevata emissione luminosa, in grado di generare un campo luminoso a 360° variabile e adatto all'applicazione. La tecnologia modulare brevettata consente un'illuminazione di alta qualità e senza abbagliamento della scena. Regolando l'angolo dei segmenti (moduli) si possono generare sia campi luminosi radiali, cioè con un'elevata intensità luminosa su un raggio ridotto, sia campi luminosi ovali. In combinazione con l'elevato grado di protezione (IP68), l'apparecchio è completamente impermeabile ed è ideale per diverse applicazioni nell'ambito delle organizzazioni di soccorso e dell'industria, ad esempio: Pista, ingegneria stradale o civile, ecc. Grazie al suo design innovativo, HEXASPACE® è estremamente leggero, compatto e facile da installare. Grazie al sistema di auto-raffreddamento senza ventola ad alte prestazioni, non si sente alcun rumore come negli altri sistemi di illuminazione presenti sul mercato.

### Caratteristiche:

Massima flessibilità grazie alla tecnologia modulare brevettata composta da 6 elementi per creare un campo di luce variabile.

Luce di alta qualità e priva di abbagliamento per una posizione di partenza ottimale durante gli interventi di soccorso.

Ideale per i vigili del fuoco e le squadre di soccorso che necessitano di luce diurna anche al buio

Eccellente per l'utilizzo come illuminazione industriale universale per la costruzione di binari, la costruzione di strade e l'ingegneria civile

Sistema autoraffreddante ad alte prestazioni con l'ausilio di una pressofusione di magnesio/alluminio di alta qualità

Elevato grado di protezione (IP68), robusto telaio in carbonio e completamente impermeabile per condizioni operative difficili

### Dati tecnici

Potenza: 900 W

Tensione: 230 V CA

Corrente: 4 A

Quantità di luce: 75.000 lumen

Colore della luce: 5700 K

Grado di protezione: IP 68

Lunghezza cavo: 7 m

Dimensioni dell'apparecchio (L x L x A): 690 x 780 x 70 mm

Dimensioni dell'imballaggio (L x L x A): 710 x 800 x 90 mm

Peso: 8,8 kg

**Disponibile come opzione:**

Sistema di illuminazione HEXASPACE® senza copertura del pallone

Sistema di pali mobili POWERMOON® Slider

Treppiede Fiberjack® Standard 4,75 m

Treppiede Fiberjack® Compact 3,2 m





## Illuminazione mobile di grandi superfici Aldebaran 360° Flex-C LED 960

SKU: 225.214

L'evoluzione coerente del successo di Aldebaran® 360 gradi si concentra sull'elevata flessibilità e sull'uso efficiente della tecnologia LED. La possibilità di dimmerare la luminosità in modo quasi continuo e di scegliere tra un'illuminazione a 180° o a 360° apre un'ampia gamma di applicazioni possibili. Inoltre, l'angolo dei singoli elementi LED può essere regolato individualmente e quindi adattato in modo ottimale allo scenario applicativo.

### Caratteristiche:

Massima flessibilità grazie ai moduli LED dimmerabili in continuo e alla commutazione dell'illuminazione a 180° e 360°.  
Illuminazione ottimale e mirata durante l'uso grazie alla regolazione dell'angolo di inclinazione senza fasi di riscaldamento o raffreddamento  
Luce da lavoro immediatamente pronta all'uso ed estremamente luminosa in un design compatto con opzioni di applicazione individuali  
Tecnologia LED ad alta efficienza con una potenza 3 volte superiore rispetto alle soluzioni di illuminazione alternative  
Moduli LED resistenti agli urti e alle vibrazioni con una durata di vita fino a 10 volte superiore e un consumo energetico solo del 20%.  
Può essere montata su un treppiede o in alternativa sospesa con un gancio integrato

### Dati tecnici:

Potenza luminosa: 145.000 lumen  
Sorgente luminosa: 4 moduli LED high-end da 240 W  
Colore della luce: 5000 °K  
Durata dei LED: 50.000 ore  
Potenza: 960 W  
Tensione di ingresso: 110 - 240 V  
Grado di protezione: IP54 (spina IP55)  
Intervallo di temperatura: da -30° a + 40° C  
Dimensioni (L x A): 227 x 812 mm  
Peso: 20 kg

### Disponibile come opzione:

Valigia di trasporto  
Treppiedi  
Modulo luce direzionale  
Dispositivo di sospensione





## Illuminazione mobile di grandi superfici Aldebaran 360° Flex-C LED 600 Comp.

SKU: 225.215

L'evoluzione coerente del successo di Aldebaran® 360 gradi si concentra sull'elevata flessibilità e sull'uso efficiente della tecnologia LED. La possibilità di dimmerare la luminosità in modo quasi continuo e di scegliere tra un'illuminazione a 180° o a 360° apre un'ampia gamma di applicazioni possibili. Inoltre, l'angolo dei singoli elementi LED può essere regolato individualmente e quindi adattato in modo ottimale allo scenario applicativo.

### Caratteristiche:

Massima flessibilità grazie ai moduli LED dimmerabili in continuo e alla commutazione dell'illuminazione a 180° e 360°.  
Illuminazione ottimale e mirata durante l'uso grazie alla regolazione dell'angolo di inclinazione senza fasi di riscaldamento o raffreddamento  
Luce da lavoro immediatamente pronta all'uso ed estremamente luminosa in un design compatto con opzioni di applicazione individuali  
Tecnologia LED ad alta efficienza con una potenza 3 volte superiore rispetto a soluzioni di illuminazione alternative  
Moduli LED resistenti agli urti e alle vibrazioni con una durata di vita fino a 10 volte superiore e un consumo energetico solo del 20%.  
Può essere montata su un treppiede o in alternativa sospesa con un gancio integrato

### Dati tecnici:

Potenza luminosa: 85.000 lumen  
Sorgente luminosa: 4 moduli LED high-end da 150 W  
Colore della luce: 5000 °K  
Durata dei LED: 50.000 ore  
Potenza: 600 W  
Tensione di ingresso: 110 - 240 V  
Grado di protezione: IP54 (spina IP55)  
Intervallo di temperatura: da -30° a + 40° C  
Dimensioni (L x A): 235 x 537 mm  
Peso: 15 kg

### Disponibile come opzione:

Valigia di trasporto  
treppiede  
Dispositivo di sospensione





## Illuminazione di grandi superfici NORDRIDE VISION MULTI FLEX

SKU: 225.173

Il sistema di illuminazione per grandi superfici VISION MULTI FLEX di NORDRIDE è un sistema flessibile di illuminazione con inserti LED a 360° che consente di regolare la luminosità quasi all'infinito. Grazie all'effetto luminoso degli elementi ad alte prestazioni regolabili individualmente, sia in verticale che in orizzontale, il faretto apre un'ampia gamma di applicazioni possibili. Inoltre, le opzioni di regolazione flessibili forniscono una piacevole luce di lavoro diffusa con una buona resa cromatica per ogni utente nei cantieri o nelle organizzazioni di soccorso, nonché per l'illuminazione di eventi. Il design robusto con protezione IP 65 per la tenuta alla polvere e all'acqua promette una lunga durata anche in condizioni di lavoro difficili. Il VISION MULTI FLEX è facile da usare da una sola persona e garantisce tempi brevi di montaggio e smontaggio, oltre a un trasporto poco ingombrante grazie al suo design speciale.

### Caratteristiche:

Illuminazione mobile e flessibile per grandi superfici a 360° con angolo di illuminazione regolabile per una personalizzazione ottimale  
Moduli LED dimmerabili all'infinito per un'applicazione facile in qualsiasi area  
Il design robusto con grado di protezione IP 65 per l'impermeabilità alla polvere e all'acqua promette una lunga vita utile  
Luce da lavoro pronta all'uso ed estremamente luminosa in un design compatto con opzioni di applicazione individuali  
Facile da usare da una sola persona, con tempi di montaggio e smontaggio ridotti e trasporto poco ingombrante  
Varie opzioni di montaggio su treppiede o in alternativa sospesa con un gancio integrato

### Dati tecnici

Alimentazione: 230 V CA  
Potenza: 600 W  
Luminosità: 0 - 84.000 lm  
Temperatura di colore: 5000 K  
Intervallo di temperatura: da -30° a +40°C  
Grado di protezione: IP 65  
Dimensioni (L x L): 400 x 280 mm  
Peso della lampada: 14 kg

### Incluso nella fornitura:

Illuminazione per grandi superfici VISION MULTI FLEX





## Illuminazione di grandi superfici NORDRIDE VISION FLEX Set

SKU: 225.172

Il set per illuminazione di grandi superfici VISION FLEX, con supporto a manovella da 3 m di NORDRIDE, è un sistema di illuminazione ambientale mobile e flessibile a 360° con angolo di illuminazione regolabile per un adattamento ottimale allo scenario applicativo. È possibile scegliere tra due livelli di luce potenti per una piacevole luce di lavoro diffusa con una buona resa cromatica. Il design robusto con protezione IP 65 per l'impermeabilità alla polvere e all'acqua promette una lunga durata anche in condizioni di lavoro difficili. Il VISION FLEX è facile da usare da una sola persona e garantisce tempi brevi di montaggio e smontaggio, oltre a un trasporto poco ingombrante grazie al suo design speciale.

### Caratteristiche:

Illuminazione mobile e flessibile a 360° per grandi aree, con angolo di illuminazione regolabile per una personalizzazione ottimale.

Il design robusto con grado di protezione IP 65 per l'impermeabilità alla polvere e all'acqua promette una lunga durata.

Luce da lavoro immediatamente pronta all'uso ed estremamente luminosa in un design compatto con opzioni di applicazione individuali

Facilmente utilizzabile da una sola persona, con tempi di montaggio e smontaggio ridotti e trasporto poco ingombrante

Varie opzioni di montaggio su treppiede o in alternativa sospesa con un gancio integrato

### Dati tecnici

Alimentazione: 230 V CA

Potenza: 240 W

Luminosità: 12.000 lm / 24.000 lm

Temperatura di colore: 5000 K

Grado di protezione: IP 65

Dimensioni (L x L): 980 x 180 mm

Peso treppiede: 11,5 kg

Peso dell'apparecchio: 10 kg

### La fornitura comprende :

Illuminazione per grandi aree VISION FLEX

Stativo a manovella 3 m





## Illuminazione di grandi superfici NORDRIDE VISION FLEX

SKU: 225.171

Il sistema di illuminazione per grandi superfici VISION FLEX di NORDRIDE è un sistema di illuminazione ambientale mobile e flessibile a 360° con angolo di illuminazione regolabile per un adattamento ottimale allo scenario applicativo. È possibile scegliere tra due livelli di intensità elevata per una piacevole luce di lavoro diffusa con una buona resa cromatica. Il design robusto con protezione IP 65 per la tenuta alla polvere e all'acqua promette una lunga durata anche in condizioni di lavoro difficili. Il VISION FLEX è facile da usare da una sola persona e garantisce tempi brevi di montaggio e smontaggio, oltre a un trasporto poco ingombrante grazie al suo design speciale.

### Caratteristiche:

Illuminazione mobile e flessibile a 360° per grandi aree, con angolo di illuminazione regolabile per una personalizzazione ottimale.

Il design robusto con grado di protezione IP 65 per l'impermeabilità alla polvere e all'acqua promette una lunga durata.

Luce da lavoro immediatamente pronta all'uso ed estremamente luminosa in un design compatto con opzioni di applicazione individuali

Facilmente utilizzabile da una sola persona, con tempi di montaggio e smontaggio ridotti e trasporto poco ingombrante

Varie opzioni di montaggio su treppiede o in alternativa sospesa con un gancio integrato

### Dati tecnici

Alimentazione: 230 V CA

Potenza: 240 W

Luminosità: 12.000 lm / 24.000 lm

Temperatura di colore: 5000 K

Grado di protezione: IP 65

Dimensioni (L x L): 980 x 180 mm

Peso della lampada: 10 kg

### Incluso nella fornitura:

Illuminazione per grandi superfici VISION FLEX

### Disponibile come opzione:

Articolo di set con stativo a manovella 3 m (225.172)





## Pallone illuminante NORDRIDE VISION LED set

SKU: 225.170

Il set compatto di palloni luminosi VISION LED è una luce ad alte prestazioni che comprende un treppiede telescopico di 3,8 m ed è prodotto da NORDRIDE. Il set è pronto per l'uso in pochi semplici passaggi e fornisce una luce priva di abbagliamento in un'ampia gamma di aree di lavoro per i vigili del fuoco, la protezione civile, la polizia, la costruzione di ferrovie, ponti, strade e gallerie. Grazie al suo design innovativo, il pallone è resistente alle vibrazioni, al vento e realizzato esclusivamente in materiale esente da corrosione, rendendo la luce ideale per un uso continuo e resistente alle intemperie. Grazie al supporto telescopico incluso nel set, il VISION LED garantisce un'eccellente distribuzione della luce a 4 metri di altezza, con livelli di illuminazione selezionabili fino a 10.000 lumen.

### Caratteristiche:

Set compatto che comprende pallone illuminante e treppiede (3,8 m) racchiusi in una pratica borsa da trasporto  
Struttura resistente alle vibrazioni con copertura del pallone in poliestere resistente alle intemperie, inclusa la chiusura rapida in velcro  
Luce non abbagliante e ottima distribuzione della luce fino a un'altezza di 4 m grazie al treppiede telescopico in dotazione  
Livelli di potenza selezionabili 10.000 lumen senza ritardi di avvio allo spegnimento e all'accensione

### Dati tecnici:

Alimentazione: 230 V CA  
Potenza: 100 W / 180 W / 250 W  
Luminosità: 12.000 lm / 21.000 lm / 30.000 lm  
Temperatura di colore: 4000 K  
Intervallo di temperatura: da -10° a +40  
Grado di protezione: IP 65  
Diametro del pallone: 34 cm  
Peso apparecchio: 1,6 kg  
Peso set: 5,4 kg

### Incluso nella fornitura:

Pallone luminoso VISION LED  
Treppiede telescopico (3,8 m)  
Borsa per il trasporto



