

Unità di estrazione e ventilazione dei fumi



ZA-ACB Azionamento a cremagliera 24 V, articolo base

SKU: D27.011.XXXX

Grazie alle sue numerose opzioni, il nuovo azionamento a cremagliera della serie ZA-1-ACB è perfetto per l'installazione in cupole di lucernari, applicazioni trapezoidali o pesanti ante di finestre. L'innovativa comunicazione ACB-BUS consente un controllo preciso della posizione degli azionamenti e il funzionamento in parallelo di fino a 8 azionamenti e fino a 4 azionamenti per traverse. Il nuovo azionamento è inoltre dotato di un sistema di protezione antitrappola multistadio e della collaudata funzione ad alta velocità, che garantisce un'apertura particolarmente rapida delle finestre in caso di incendio.

Caratteristiche:

- Potente riduttore con funzione ad alta velocità, perfetto per finestre grandi e pesanti
- Elettronica di sincronizzazione ad alta precisione per il funzionamento in parallelo di fino a 8 azionamenti e fino a 4 azionamenti di poppa
- Controllo preciso della posizione degli azionamenti tramite l'interfaccia ACB BUS integrata con protocollo Modbus
- Massima sicurezza grazie alla protezione del bordo di chiusura disponibile (sistema di protezione antitrappola a più stadi)
- Elettronica di disattivazione integrata, liberamente parametrizzabile, come protezione contro i difetti o il sovraccarico della finestra
- Collegamento possibile a scelta dall'alto o dal basso (fornitura incl. comunicazione BUS)
- Corsa individuale e lunghezze flessibili ideali per applicazioni trapezoidali
- Cremagliera in acciaio inox esente da manutenzione ed elevato grado di protezione (IP65)

Dati tecnici

- Alimentazione: 24 V DC, $\pm 15\%$
- Forza di compressione: 300N - 1500N
- Forza di trazione: 300N - 1500N
- Forza di bloccaggio nominale: 1100N
- Durata: 20.000 corse doppie
- Tempo di apertura: 7 mm/s
- Tempo di corsa-chiusura: 7 mm/s (nell'area di sicurezza 5 mm/s)
- Tempo di funzionamento RWA: <55 s
- Materiale dell'alloggiamento: alluminio

Materiale della superficie: verniciato a polvere
Intervallo di temperatura: da - 5°C a + 75°C
Grado di protezione: IP 65
Omologazioni: da -5°C a + 75°C DIN EN 12101-2

Incluso nella fornitura:

Unità di azionamento
Cavo di collegamento in silicone da 2,5 m con spina di sistema
Golfare
Istruzioni di montaggio

| SKU | Disponibile come opzione |
|--------------|---------------------------|
| D27.011.0002 | ausfuehrung-za-0300-300n |
| D27.011.0003 | ausfuehrung-za-0800-800n |
| D27.011.0004 | ausfuehrung-za-1000-1000n |
| D27.011.0005 | ausfuehrung-za-1500-1500n |
| D27.011.0007 | hublaenge-100-mm |
| D27.011.0008 | hublaenge-165-mm |
| D27.011.0009 | hublaenge-250-mm |
| D27.011.0010 | hublaenge-350-mm |
| D27.011.0011 | hublaenge-500-mm |
| D27.011.0012 | hublaenge-600-mm |
| D27.011.0013 | hublaenge-700-mm |
| D27.011.0014 | hublaenge-800-mm |
| D27.011.0015 | hublaenge-900-mm |
| D27.011.0016 | hublaenge-1000-mm |
| D27.011.0017 | hublaenge-1100-mm |
| D27.011.0018 | hublaenge-1200-mm |
| D27.011.0019 | hublaenge-1300-mm |
| D27.011.0020 | hublaenge-1400-mm |
| D27.011.0021 | hublaenge-1500-mm |
| D27.011.0022 | hs-high-speed-ausfuehrung |

| SKU | Disponibile come opzione |
|--------------|-----------------------------------|
| D27.011.0023 | linke-ausfuehrung |
| D27.011.0024 | rechte-ausfuehrung |
| D27.011.0026 | ot-ohne-tubus |
| D27.011.0029 | hub-programmierung |
| D27.011.0030 | vp-signal-fuer-bsy-antriebe |
| D27.011.0031 | auf-meldung |
| D27.011.0032 | zu-meldung |
| D27.011.0033 | auf-zu-meldung |
| D27.011.0034 | ls-programmierung-zu-5mm-s |
| D27.011.0035 | signal-schutzklasse-2 |
| D27.011.0036 | signal-schutzklasse-3 |
| D27.011.0037 | ws-wetterschutz |
| D27.011.0038 | schwimmbadschutz |
| D27.011.0039 | schliesskantenschutz |
| D27.011.0040 | laengeres-anschlusskabel-2-5-m |
| D27.011.0045 | sonderfarbe-nach-ral-500-mm-hub-2 |





CDC 0252 - Trasmissione a catena ACB 24 V, 250 N

SKU: D26.100.XX

Il nuovo comando a catena della serie CDC-0252 può essere integrato in modo invisibile in quasi tutti i concetti di facciata, come i profili in legno, alluminio e PVC-U. Il tuttofare diventa funzionalmente evidente solo quando viene installato nella finestra, garantendo in modo rapido e discreto la ventilazione naturale e l'estrazione dei fumi. Grazie all'innovativo disaccoppiamento della tecnologia di azionamento, le emissioni sonore sono state ridotte di molte volte, senza dover scendere a compromessi con la qualità e le prestazioni familiari. La comunicazione ACB BUS integrata consente di controllare con precisione gli azionamenti in termini di posizione e di creare gruppi virtuali.

Caratteristiche:

Perfettamente adatto per installazioni integrate nel profilo e montate in superficie
Possibilità di collegamento da sinistra o da destra (fornitura incl. comunicazione BUS)

Lunghezze flessibili per una corsa personalizzata in base alle esigenze del cliente

Potente riduttore con emissioni acustiche ridotte a soli 35 dB

Massima sicurezza grazie alla protezione del bordo di chiusura disponibile (nastro di protezione del serraggio o sensore ottico)

Elettronica di sincronizzazione ad alta precisione per il funzionamento in parallelo di fino a 8 azionamenti

Basso impegno di cablaggio grazie all'opzione loop-through per un massimo di 3 azionamenti

Controllo preciso della posizione degli azionamenti tramite l'interfaccia ACB BUS integrata con protocollo Modbus

Dati tecnici:

Colore dell'alloggiamento: alluminio bianco (RAL 9006)

Alimentazione: 24 V DC, $\pm 15\%$, 0,6 A

Taglio: Taglio elettronico del carico integrato

Forza di compressione: 250 N

Forza di trazione: 250 N

Forza di bloccaggio: 1500 N

Tempo di apertura: 6,7 mm/s

Tempo di corsa-chiusura: 5 mm/s secondo la classe di protezione 3

Tempo di corsa RWA: 9,4 mm/s

Durata: >10.000 corse doppie

Livello di pressione sonora in uscita: LpA = 35 dB(A)

Grado di protezione: IP 32

Alloggiamento: alluminio

Superficie: verniciata a polvere

Intervallo di temperatura: da - 5°C a + 75°C

Approvazioni: EN 12101-2

Incluso nella fornitura:

Unità di azionamento

Cavo di collegamento in silicone da 2,5 m con spina di sistema

Istruzioni per l'installazione

| SKU | Lunghezza della corsa | Design | Configurazione |
|------------|-----------------------|--------|----------------|
| D26.100.05 | 350-mm | rechts | master-1 |
| D26.100.06 | 350-mm | rechts | master-2 |
| D26.100.10 | 350-mm | links | master-1 |
| D26.100.11 | 350-mm | links | slave-1 |
| D26.100.55 | 500-mm | rechts | master-1 |
| D26.100.56 | 500-mm | rechts | master-2 |
| D26.100.60 | 500-mm | links | master-1 |
| D26.100.61 | 500-mm | links | slave-1 |
| D26.101.05 | 600-mm | rechts | master-1 |
| D26.101.06 | 600-mm | rechts | master-2 |
| D26.101.10 | 600-mm | links | master-1 |
| D26.101.11 | 600-mm | links | slave-1 |
| D26.102.05 | 800-mm | rechts | master-1 |
| D26.102.06 | 800-mm | rechts | master-2 |
| D26.102.10 | 800-mm | links | master-1 |
| D26.102.11 | 800-mm | links | slave-1 |





CDC 0252 - Trasmissione a catena ACB 24 V, 250 N Articolo base

SKU: D26.100.XXXX

Il nuovo comando a catena della serie CDC-0252 può essere integrato in modo invisibile in quasi tutti i concetti di facciata, come i profili in legno, alluminio e PVC-U. Il tuttofare diventa funzionalmente evidente solo quando viene installato nella finestra, garantendo in modo rapido e discreto la ventilazione naturale e l'estrazione dei fumi. Grazie all'innovativo disaccoppiamento della tecnologia di azionamento, le emissioni sonore sono state ridotte di molte volte, senza dover scendere a compromessi con la qualità e le prestazioni familiari. La comunicazione ACB BUS integrata consente di controllare gli azionamenti con precisione e di creare gruppi virtuali.

Caratteristiche:

Perfettamente adatto per installazioni integrate nel profilo e montate in superficie
Possibilità di collegamento da sinistra o da destra (fornitura incl. comunicazione BUS)

Lunghezze flessibili per una corsa personalizzata in base alle esigenze del cliente

Potente riduttore con emissioni acustiche ridotte a soli 35 dB

Massima sicurezza grazie alla protezione del bordo di chiusura disponibile (nastro di protezione del serraggio o sensore ottico)

Elettronica sincronizzata di alta precisione per il funzionamento in parallelo di fino a 8 azionamenti

Basso impegno di cablaggio grazie all'opzione loop-through per un massimo di 3 azionamenti

Controllo preciso della posizione degli azionamenti tramite l'interfaccia ACB BUS integrata con protocollo Modbus

Dati tecnici:

Colore dell'alloggiamento: alluminio bianco (RAL 9006)

Alimentazione: 24 V DC, $\pm 15\%$

Forza di compressione: 250 N

Forza di trazione: 250 N

Forza di bloccaggio: 1500 N

Tempo di apertura: 6,7 mm/s

Tempo di corsa-chiusura: 6,7 mm/s (nel campo di sicurezza 5 mm/s)

Tempo di funzionamento RWA: 10.000 corse doppie

Grado di protezione: IP 32

Alloggiamento: alluminio

Superficie: verniciata a polvere

Intervallo di temperatura: da - 5°C a + 75°C

Approvazioni: EN 12101-2

Incluso nella fornitura:

Unità di azionamento
Cavo di collegamento in silicone da 2,5 m con spina di sistema
Istruzioni per l'installazione

| SKU | Disponibile come opzione |
|--------------|------------------------------|
| D26.100.0001 | adressierung-master |
| D26.100.0002 | adressierung-slave |
| D26.100.0003 | hublaenge-350-mm |
| D26.100.0004 | hublaenge-500-mm |
| D26.100.0005 | hublaenge-600-mm |
| D26.100.0006 | hublaenge-700-mm |
| D26.100.0007 | hublaenge-800-mm |
| D26.100.0008 | hublaenge-900-mm |
| D26.100.0009 | hublaenge-1000-mm |
| D26.100.0010 | hublaenge-1100-mm |
| D26.100.0011 | hublaenge-1200-mm |
| D26.100.0012 | hublaenge-1300-mm |
| D26.100.0013 | linke-bauform |
| D26.100.0014 | rechte-bauform |
| D26.100.0016 | seitenbogenkette-sbd |
| D26.100.0017 | seitenbogenkette-sbu |
| D26.100.0021 | hubprogrammierung |
| D26.100.0022 | vp-signal-fuer-bsy-antrieben |
| D26.100.0023 | kraftvolle-gebriebeeinheit |
| D26.100.0024 | ls-programmierung-zu-5mm-s |
| D26.100.0025 | signal-schutzklasse-2 |
| D26.100.0026 | signal-schutzklasse-3 |
| D26.100.0027 | schliesskantenschutz |
| D26.100.0029 | sonderfarbe-nach-ral |

| SKU | Disponibile come opzione |
|--------------|--------------------------|
| D26.100.0030 | zugbrueckenanwendung |





Trasmissione a catena PLP 24 V, 300 N

SKU: D26.000.XX

L'azionamento a catena KA 34 SHEV è testato in conformità alla norma DIN EN 12101-2 e viene utilizzato per l'estrazione dei fumi da finestre o sportelli SHEV e per la ventilazione quotidiana e si adatta a quasi tutti i tipi di finestre. Grazie al suo design particolarmente compatto, l'azionamento richiede poco spazio in qualsiasi situazione di installazione e può essere utilizzato per il montaggio in superficie con l'ausilio delle numerose staffe di fissaggio. L'azionamento a catena è inoltre estremamente robusto e altamente efficiente. L'utilizzo di materiali di alta qualità e della speciale catena garantisce una lunga durata e un funzionamento affidabile.

Caratteristiche:

Apertura e chiusura elettromotrice delle finestre/finestre SHEV per l'estrazione dei fumi e la ventilazione giornaliera.

Stabilizzazione speciale della catena e funzione ad alta velocità per l'apertura rapida delle finestre in caso di incendio

Funzioni di azionamento e vari parametri di azionamento programmabili in base alle esigenze del cliente

Velocità di scorrimento ridotta in direzione CHIUSURA a 5 mm/s (protezione passiva del bordo di chiusura)

L'inversione temporizzata (protezione attiva del bordo di chiusura) protegge dalle lesioni in direzione CHIUSURA

Spegnimento elettronico del limite e del sovraccarico per lo scarico della tenuta dopo il processo di chiusura

Dati tecnici

Colore della custodia: alluminio bianco (RAL 9006)

Alimentazione: 24 V DC \pm 15%, 1 A

Forza di compressione: 300 N

Forza di trazione: 300 N

Forza di bloccaggio nominale: 2000 N

Durata: 20.000 corse doppie

Tempo di apertura: 11,8 mm/s

Tempo di corsa chiusura: 11,8 mm/s

Tempo di corsa RWA: 12,2 mm/s

Grado di protezione: IP 32

Alloggiamento: alluminio

Superficie: verniciata a polvere

Campo di temperatura: da -5°C a +75°C

Approvazioni: EN 12101-2

Incluso nella fornitura:

Unità di azionamento

Cavo di collegamento in silicone da 2,5 m

Istruzioni per l'installazione

Disponibile come opzione:

Accorciamento della corsa
Uscita catena (sinistra, centro, destra)
Catena ad arco laterale
Prolunga del cavo di collegamento
Verniciatura secondo RAL
Vari messaggi di stato

| SKU | Lunghezza della corsa |
|------------|-----------------------|
| D26.000.10 | 350-mm |
| D26.000.15 | 500-mm |
| D26.000.20 | 600-mm |
| D26.000.25 | 700-mm |
| D26.000.30 | 800-mm |
| D26.000.35 | 1000-mm |





Trasmissione a catena PLP 24 V, 500 N

SKU: D26.001.XX

L'azionamento a catena KA 54 SHEV è testato in conformità alla norma DIN EN 12101-2 e viene utilizzato per l'estrazione dei fumi da finestre o sportelli SHEV e per la ventilazione quotidiana e si adatta a quasi tutti i tipi di finestre. Grazie al suo design particolarmente compatto, l'azionamento occupa pochissimo spazio in qualsiasi situazione di installazione e può essere utilizzato per il montaggio in superficie con l'ausilio delle numerose staffe di fissaggio. L'azionamento a catena è inoltre estremamente robusto e altamente efficiente. L'utilizzo di materiali di alta qualità e della speciale catena garantisce una lunga durata e un funzionamento affidabile.

Caratteristiche:

Apertura e chiusura elettromotrice delle finestre/finestre SHEV per l'estrazione dei fumi e la ventilazione giornaliera.

Stabilizzazione speciale della catena e funzione ad alta velocità per l'apertura rapida delle finestre in caso di incendio

Funzioni di azionamento e vari parametri di azionamento programmabili in base alle esigenze del cliente

Velocità di scorrimento ridotta in direzione CHIUSURA a 5 mm/s (protezione passiva del bordo di chiusura)

L'inversione temporizzata (protezione attiva del bordo di chiusura) protegge dalle lesioni in direzione CHIUSURA

Spegnimento elettronico del limite e del sovraccarico per lo scarico della tenuta dopo il processo di chiusura

Dati tecnici

Colore della custodia: alluminio bianco (RAL 9006)

Alimentazione: 24 V DC \pm 15%, 1,4 A

Forza di compressione: 500 N

Forza di trazione: 500 N

Forza di bloccaggio nominale: 2000 N

Durata: 20.000 corse doppie

Tempo di funzionamento in apertura: 11,8 mm/s

Tempo di corsa in chiusura: 11,8 mm/s

Tempo di corsa RWA: 13,3 mm/s

Grado di protezione: IP 32

Alloggiamento: alluminio

Superficie: verniciata a polvere

Campo di temperatura: da -5°C a +75°C

Approvazioni: EN 12101-2

Incluso nella fornitura:

Unità di azionamento

Cavo di collegamento in silicone da 2,5 m
Istruzioni per l'installazione

Disponibile come opzione:

Accorciamento della corsa
Uscita catena (sinistra, centro, destra)
Catena ad arco laterale
Prolunga del cavo di collegamento
Verniciatura secondo RAL
Vari messaggi di stato

| SKU | Lunghezza della corsa |
|------------|-----------------------|
| D26.001.10 | 350-mm |
| D26.001.15 | 500-mm |
| D26.001.20 | 600-mm |
| D26.001.30 | 800-mm |





Trasmissione a catena PLP 24 V, articolo base

SKU: D26.000.XXXX

L'azionamento a catena KA 34 / KA 54 SHEV è testato in conformità alla norma DIN EN 12101-2 e viene utilizzato per l'estrazione dei fumi da finestre o sportelli SHEV e per la ventilazione quotidiana e si adatta a quasi tutti i tipi di finestre. Grazie al suo design particolarmente compatto, l'azionamento occupa pochissimo spazio in qualsiasi situazione di installazione e può essere utilizzato per il montaggio in superficie con l'ausilio delle numerose staffe di fissaggio. L'azionamento a catena è inoltre estremamente robusto e altamente efficiente. L'utilizzo di materiali di alta qualità e della speciale catena garantisce una lunga durata e un funzionamento affidabile.

Caratteristiche:

Apertura e chiusura elettromotrice delle finestre/finestre SHEV per l'estrazione dei fumi e la ventilazione giornaliera.

Stabilizzazione speciale della catena e funzione ad alta velocità per l'apertura rapida delle finestre in caso di incendio

Funzioni di azionamento e vari parametri di azionamento programmabili in base alle esigenze del cliente

Velocità di scorrimento ridotta in direzione CHIUSURA a 5 mm/s (protezione passiva del bordo di chiusura)

L'inversione temporizzata (protezione attiva del bordo di chiusura) protegge dalle lesioni in direzione CHIUSURA

Spegnimento elettronico del limite e del sovraccarico per lo scarico della tenuta dopo il processo di chiusura

Dati tecnici

Colore dell'alloggiamento: verniciato secondo RAL

Alimentazione: 24 V DC \pm 15%

Lunghezza della corsa: 350 - 1000 mm

Forza di compressione: 300 - 500 N

Forza di trazione: 300 - 500 N

Forza di bloccaggio nominale: 2000 N

Durata: 20.000 corse doppie

Tempo di corsa in apertura: 11,8 mm/s

Tempo di corsa in chiusura: 11,8 mm/s

Grado di protezione: IP 32

Alloggiamento: alluminio

Superficie: verniciata a polvere

Intervallo di temperatura: da -5°C a +75°C

Approvazioni: EN 12101-2

Incluso nella fornitura:

Unità di azionamento

Cavo di collegamento in silicone da 2,5 m
Istruzioni per l'installazione

| SKU | Disponibile come opzione |
|--------------|--------------------------------|
| D26.000.0000 | ausfuehrung-ka-16-150n |
| D26.000.0001 | ausfuehrung-ka-34-300n |
| D26.000.0002 | ausfuehrung-ka-54-500n |
| D26.000.0004 | hublaenge-350-mm |
| D26.000.0005 | hublaenge-500-mm |
| D26.000.0006 | hublaenge-600-mm |
| D26.000.0007 | hublaenge-700-mm |
| D26.000.0008 | hublaenge-800-mm |
| D26.000.0009 | hublaenge-1000-mm |
| D26.000.0010 | hublaenge-1100-mm |
| D26.000.0011 | hublaenge-1200-mm |
| D26.000.0012 | hublaenge-1300-mm |
| D26.000.0014 | hub-programmierung |
| D26.000.0017 | seitenbogenkette-sbu |
| D26.000.0018 | seitenbogenkette-sbd |
| D26.000.0021 | zu-meldung |
| D26.000.0022 | auf-meldung |
| D26.000.0023 | auf-zu-meldung |
| D26.000.0025 | laengeres-anschlusskabel-2-5-m |
| D26.000.0026 | sonderfarbe-nach-ral |
| D26.000.0027 | ls-programmierung-zu-5mm-s |





CDC 0252 - Trasmissione a catena ACB 230 VAC, 250 N

SKU: D26.105.XX

Il nuovo comando a catena della serie CDC-0252 può essere integrato in modo invisibile in quasi tutti i concetti di facciata, come i profili in legno, alluminio e PVC-U. Solo quando viene installato nella finestra, il tuttofare diventa funzionalmente evidente, garantendo in modo rapido e discreto la ventilazione naturale e l'estrazione dei fumi. Grazie all'innovativo disaccoppiamento della tecnologia di azionamento, le emissioni sonore sono state ridotte di molte volte, senza dover scendere a compromessi con la qualità e le prestazioni familiari. La comunicazione ACB BUS integrata consente di controllare con precisione gli azionamenti in termini di posizione e di creare gruppi virtuali.

Caratteristiche:

Perfettamente adatto per installazioni integrate nel profilo e montate in superficie
Possibilità di collegamento da sinistra o da destra (fornitura incl. comunicazione BUS)

Lunghezze flessibili per una corsa personalizzata in base alle esigenze del cliente

Potente riduttore con emissioni acustiche ridotte a soli 35 dB

Massima sicurezza grazie alla protezione del bordo di chiusura disponibile (nastro di protezione del serraggio o sensore ottico)

Sincroelettronica di alta precisione per il funzionamento in parallelo di 2 azionamenti

Controllo preciso della posizione degli azionamenti tramite l'interfaccia ACB BUS integrata con protocollo Modbus

Dati tecnici

Colore dell'alloggiamento: alluminio bianco (RAL 9006)

Alimentazione: 230 V CA, $\pm 15\%$, 45 VA

Taglio: Taglio elettronico del carico integrato

Forza di compressione: 250 N

Forza di trazione: 250 N

Forza di bloccaggio: 1500 N

Tempo di apertura: 6,7 mm/s

Tempo di corsa-chiusura: 5 mm/s secondo la classe di protezione 3

Tempo di corsa RWA: 9,4 mm/s

Durata: >10.000 corse doppie

Livello di pressione sonora in uscita: $L_pA = 35 \text{ dB(A)}$

Grado di protezione: IP 32

Alloggiamento: alluminio

Superficie: verniciata a polvere

Intervallo di temperatura: da -5°C a $+75^\circ\text{C}$

Approvazioni: EN 12101-2

Incluso nella fornitura:

Unità di azionamento

Cavo di collegamento in silicone da 2,5 m con spina di sistema

Istruzioni per l'installazione

| SKU | Lunghezza della corsa | Design | Configurazione |
|------------|-----------------------|--------|----------------|
| D26.105.05 | 350-mm | rechts | master-1 |
| D26.105.06 | 350-mm | rechts | master-2 |
| D26.105.11 | 350-mm | links | slave-1 |
| D26.105.55 | 500-mm | rechts | master-1 |
| D26.105.56 | 500-mm | rechts | master-2 |
| D26.105.61 | 500-mm | links | slave-1 |
| D26.106.05 | 600-mm | rechts | master-1 |
| D26.106.06 | 600-mm | rechts | master-2 |
| D26.106.11 | 600-mm | links | slave-1 |
| D26.107.05 | 800-mm | rechts | master-1 |
| D26.107.06 | 800-mm | rechts | master-2 |
| D26.107.11 | 800-mm | links | slave-1 |





CDC 0252 - Trasmissione a catena ACB 230 VAC, 250 N, articolo base

SKU: D26.105.XXXX

Il nuovo comando a catena della serie CDC-0252 può essere integrato in modo invisibile in quasi tutti i concetti di facciata, come i profili in legno, alluminio e PVC-U. Solo quando viene installato nella finestra, il tuttofare diventa funzionalmente evidente, garantendo in modo rapido e discreto la ventilazione naturale e l'estrazione dei fumi. Grazie all'innovativo disaccoppiamento della tecnologia di azionamento, le emissioni sonore sono state ridotte di molte volte, senza dover scendere a compromessi con la qualità e le prestazioni familiari. La comunicazione ACB BUS integrata consente di controllare con precisione gli azionamenti in termini di posizione e di creare gruppi virtuali.

Caratteristiche:

Perfettamente adatto per installazioni integrate nel profilo e montate in superficie
Possibilità di collegamento da sinistra o da destra (fornitura incl. comunicazione BUS)

Lunghezze flessibili per una corsa personalizzata in base alle esigenze del cliente

Potente riduttore con emissioni acustiche ridotte a soli 35 dB

Massima sicurezza grazie alla protezione del bordo di chiusura disponibile (nastro di protezione del serraggio o sensore ottico)

Sincroelettronica di alta precisione per il funzionamento in parallelo di 2 azionamenti

Controllo preciso della posizione degli azionamenti tramite l'interfaccia ACB BUS integrata con protocollo Modbus

Dati tecnici

Colore dell'alloggiamento: alluminio bianco (RAL 9006)

Alimentazione: 230 V CA, $\pm 15\%$, 45 VA

Taglio: Taglio elettronico del carico integrato

Forza di compressione: 250 N

Forza di trazione: 250 N

Forza di bloccaggio: 1500 N

Tempo di apertura: 6,7 mm/s

Tempo di corsa-chiusura: 5 mm/s secondo la classe di protezione 3

Tempo di corsa RWA: 9,4 mm/s

Durata: >10.000 corse doppie

Livello di pressione sonora in uscita: $L_pA = 35 \text{ dB(A)}$

Grado di protezione: IP 32

Alloggiamento: alluminio

Superficie: verniciata a polvere

Intervallo di temperatura: da -5°C a $+75^\circ\text{C}$

Incluso nella fornitura:

Unità di azionamento
Cavo di collegamento in silicone da 2,5 m con spina di sistema
Istruzioni per l'installazione

| SKU | Disponibile come opzione |
|--------------|------------------------------|
| D26.105.0001 | adressierung-master-1-rechts |
| D26.105.0002 | adressierung-master-2-rechts |
| D26.105.0003 | adressierung-slave-1-links |
| D26.105.0004 | hublaenge-350-mm |
| D26.105.0005 | hublaenge-500-mm |
| D26.105.0006 | hublaenge-600-mm |
| D26.105.0007 | hublaenge-700-mm |
| D26.105.0008 | hublaenge-800-mm |
| D26.105.0009 | hublaenge-900-mm |
| D26.105.0010 | hublaenge-1000-mm |
| D26.105.0028 | hublaenge-1100-mm |
| D26.105.0029 | hublaenge-1200-mm |
| D26.105.0012 | seitenbogenkette-sbd |
| D26.105.0013 | seitenbogenkette-sbu |
| D26.105.0017 | zugbrueckenanwendung |
| D26.105.0019 | hubprogrammierung |
| D26.105.0020 | vp-signal-fuer-bsy-antrieben |
| D26.105.0021 | kraftvolle-getriebeeinheit |
| D26.105.0022 | ls-programmierung-zu-5mm-s |
| D26.105.0023 | signal-schutzklasse-2 |
| D26.105.0024 | signal-schutzklasse-3 |
| D26.105.0025 | schliesskantenschutz |
| D26.105.0027 | sonderfarbe-nach-ral |





KA trasmissione a catena 230 VAC, 300 N

SKU: D26.005.XX

L'azionamento a catena KA 34-K SHEV è testato in conformità alla norma DIN EN 12101-2 e viene utilizzato per l'estrazione dei fumi da finestre o sportelli SHEV e per la ventilazione quotidiana e si adatta a quasi tutti i tipi di finestre. Grazie al suo design particolarmente compatto, l'azionamento occupa pochissimo spazio in qualsiasi situazione di installazione e può essere utilizzato per il montaggio in superficie con l'ausilio delle numerose staffe di fissaggio. L'azionamento a catena è inoltre estremamente robusto e altamente efficiente. L'utilizzo di materiali di alta qualità e della speciale catena garantisce una lunga durata e un funzionamento affidabile.

Caratteristiche:

Apertura e chiusura elettromotrice delle finestre/finestre SHEV per l'estrazione dei fumi e la ventilazione giornaliera.

Speciale stabilizzazione della catena e funzione ad alta velocità per l'apertura rapida delle finestre in caso di incendio

Funzioni di azionamento e vari parametri di azionamento programmabili in base alle esigenze del cliente

Velocità di scorrimento ridotta in direzione CHIUSURA a 5 mm/s (protezione passiva del bordo di chiusura)

L'inversione temporizzata (protezione attiva del bordo di chiusura) protegge dalle lesioni in direzione CHIUSURA

Spegnimento elettronico del limite e del sovraccarico per lo scarico della tenuta dopo il processo di chiusura

Dati tecnici

Colore dell'alloggiamento: alluminio bianco (RAL 9006)

Alimentazione: 230 V CA $\pm 10\%$, 50 Hz, 24 W, 40 VA

Forza di compressione: 300 N

Forza di trazione: 300 N

Forza di bloccaggio nominale: 2000 N

Durata: 20.000 corse doppie

Tempo di apertura: 12,1 mm/s

Tempo di corsa-chiusura: 11,8 mm/s

Materiale dell'alloggiamento: alluminio

Materiale di superficie: verniciato a polvere

Campo di temperatura: da -5°C a $+75^{\circ}\text{C}$

Grado di protezione: IP 32

Approvazioni: DIN EN 12101-2

Incluso nella fornitura:

Unità di azionamento

Cavo di collegamento in silicone da 2,5 m

Istruzioni per l'installazione

Disponibile come opzione:

Accorciamento della corsa
Uscita catena (sinistra, centro, destra)
Catena ad arco laterale
Prolunga del cavo di collegamento
Verniciatura secondo RAL
Vari messaggi di stato

| SKU | Lunghezza della corsa |
|------------|-----------------------|
| D26.005.10 | 350-mm |
| D26.005.15 | 500-mm |
| D26.005.20 | 600-mm |
| D26.005.30 | 800-mm |





Trasmissione a catena KA 230 VAC, 300 N, articolo base

SKU: D26.005.XXXX

L'azionamento a catena KA 34-K / KA 54-K SHEV è testato in conformità alla norma DIN EN 12101-2 e viene utilizzato per l'estrazione di fumi da finestre o sportelli SHEV e per la ventilazione quotidiana e si adatta a quasi tutti i tipi di finestre. Grazie al suo design particolarmente compatto, l'azionamento occupa pochissimo spazio in qualsiasi situazione di installazione e può essere utilizzato per il montaggio in superficie con l'ausilio delle numerose staffe di fissaggio. L'azionamento a catena è inoltre estremamente robusto e altamente efficiente. L'utilizzo di materiali di alta qualità e della speciale catena garantisce una lunga durata e un funzionamento affidabile.

Caratteristiche:

Apertura e chiusura elettromotrice delle finestre/finestre SHEV per l'estrazione dei fumi e la ventilazione giornaliera.

Stabilizzazione speciale della catena e funzione ad alta velocità per l'apertura rapida delle finestre in caso di incendio

Funzioni di azionamento e vari parametri di azionamento programmabili in base alle esigenze del cliente

Velocità di scorrimento ridotta in direzione CHIUSURA a 5 mm/s (protezione passiva del bordo di chiusura)

L'inversione temporizzata (protezione attiva del bordo di chiusura) protegge dalle lesioni in direzione CHIUSURA

Spegnimento elettronico del limite e del sovraccarico per lo scarico della tenuta dopo il processo di chiusura

Dati tecnici

Colore dell'alloggiamento: verniciato secondo RAL

Alimentazione: 230 V AC $\pm 10\%$, 50 Hz

Lunghezza della corsa: 350 - 1000 mm

Forza di compressione: 300 - 500 N

Forza di trazione: 300 - 500 N

Forza di bloccaggio nominale: 2000 N

Durata: 20.000 corse doppie

Tempo di corsa in apertura: 12,1 o 13,3 mm/s

Tempo di funzionamento in chiusura: 11,8 mm/s

Materiale dell'alloggiamento: alluminio

Materiale della superficie: verniciato a polvere

Campo di temperatura: da -5°C a $+75^{\circ}\text{C}$

Grado di protezione: IP 32

Approvazioni: DIN EN 12101-2

Incluso nella fornitura:

Unità di azionamento
Cavo di collegamento in silicone da 2,5 m
Istruzioni per l'installazione

Disponibile come opzione:

Accorciamento della corsa
Uscita catena (sinistra, centro, destra)
Catena ad arco laterale
Prolunga del cavo di collegamento
Verniciatura secondo RAL
Vari messaggi di stato

| SKU | Disponibile come opzione |
|--------------|------------------------------|
| D26.005.0001 | ausfuehrung-ka-34-k-300n |
| D26.005.0002 | ausfuehrung-ka-54-k-500n |
| D26.005.0004 | hublaenge-350-mm |
| D26.005.0005 | hublaenge-500-mm |
| D26.005.0006 | hublaenge-600-mm |
| D26.005.0007 | hublaenge-700-mm |
| D26.005.0008 | hublaenge-800-mm |
| D26.005.0009 | hublaenge-1000-mm |
| D26.005.0010 | hublaenge-1100-mm |
| D26.005.0011 | hublaenge-1200-mm |
| D26.005.0012 | hublaenge-1300-mm |
| D26.005.0014 | hub-programmierung |
| D26.005.0017 | seitenbogenkette-sbu |
| D26.005.0018 | seitenbogenkette-sbd |
| D26.005.0025 | ls-programmierung-zu-5mm-s |
| D26.005.0022 | laengeres-anschlusskabel-6-m |
| D26.005.0023 | laengeres-anschlusskabel-8-m |
| D26.005.0024 | sonderfarbe-nach-ral |





CDP BSY+ Attuatore ad alte prestazioni 24 V, 1500 N, articolo base

SKU: D26.600.XXXX

L'azionamento a catena ad alte prestazioni CDP è particolarmente adatto per applicazioni pesanti in combinazione con SHEV e sportelli di ventilazione. La struttura robusta e compatta consente un'elevata stabilità alla pressione e alla trazione in qualsiasi situazione di installazione, rendendo il CDP ideale per finestre per facciate e tetti grandi e pesanti. L'uscita simmetrica della catena e il design accattivante rendono il potente azionamento una soluzione ideale che può essere programmata individualmente in base alle esigenze del cliente. Grazie all'elettronica sincronizzata BSY+ integrata, è possibile controllare fino a quattro azionamenti contemporaneamente.

Caratteristiche:

Azionamento intelligente ad alte prestazioni per applicazioni pesanti con finestre SHEV e sportelli di ventilazione

Funzione speciale ad alta velocità per un'apertura particolarmente rapida delle finestre in caso di incendio

Vari parametri di azionamento programmabili via software, personalizzabili in base alle esigenze del cliente

Uscita a catena simmetrica con motore integrato controllato da microprocessore e sincroelettronica

Velocità di scorrimento ridotta in direzione CHIUSURA a 5 mm/s (protezione passiva del bordo di chiusura)

L'inversione temporizzata (protezione attiva del bordo di chiusura) protegge da lesioni in direzione di chiusura

Dati tecnici:

Colore dell'alloggiamento: verniciato secondo RAL

Alimentazione: 24 V DC \pm 15%

Lunghezza della corsa: 500 - 1500 mm

Forza di compressione: 1500 N

Forza di trazione: 1000 N

Forza di bloccaggio nominale: 1500 N

Durata: 20.000 corse doppie

Tempo di funzionamento in apertura: 6,0 mm/s

Tempo di funzionamento CHIUSO: 6,0 mm/s

Tempo di funzionamento APERTO HS: 17 mm/s

Grado di protezione: IP 32

Alloggiamento: alluminio

Superficie: verniciata a polvere

Intervallo di temperatura: da -5°C a +75°C

Approvazioni: EN 12101-2

Incluso nella fornitura:

Unità di azionamento
Cavo di collegamento in silicone da 2,5 m
Istruzioni per l'installazione

Disponibile come opzione:

Accorciamento della corsa
Prolungamento del cavo di collegamento
Vari messaggi di stato
Segnale acustico
Verniciatura secondo RAL

| SKU | Disponibile come opzione |
|--------------|--------------------------------|
| D26.600.0019 | schliesskantenschutz |
| D26.600.0022 | ausfuehrung-cdp-800-bsy-800n |
| D26.600.0023 | ausfuehrung-cdp-1000-bsy-1000n |
| D26.600.0024 | ausfuehrung-cdp-1500-bsy-1500n |
| D26.600.0001 | hublaenge-600-mm |
| D26.600.0002 | hublaenge-800-mm |
| D26.600.0003 | hublaenge-1000-mm |
| D26.600.0004 | hublaenge-1200-mm |
| D26.600.0005 | hublaenge-1500-mm |
| D26.600.0009 | hub-programmierung |
| D26.600.0010 | vp-signal-fuer-bsy-antriebe |
| D26.600.0011 | ls-programmierung-zu-5mm-s |
| D26.600.0016 | auf-zu-meldung |
| D26.600.0017 | single-schutzklasse-2 |
| D26.600.0018 | signal-schutzklasse-3 |
| D26.600.0020 | laengeres-anschlusskabel-2-5-m |
| D26.600.0021 | sonderfarbe-nach-ral |





CDP-TW BSY+ Trasmissione a catena ad alte prestazioni 24 V Articolo di base

SKU: D26.601.XXXX

L'azionamento a catena ad alte prestazioni CDP-TW è particolarmente adatto per applicazioni pesanti in combinazione con SHEV e sportelli di ventilazione. La struttura robusta e compatta consente un'elevata stabilità alla pressione e alla trazione in qualsiasi situazione di installazione, rendendo il CDP-TW ideale per finestre per facciate e tetti grandi e pesanti. L'uscita simmetrica della catena e il design accattivante rendono il potente azionamento una soluzione ideale che può essere programmata individualmente in base alle esigenze del cliente. Grazie all'elettronica sincronizzata BSY+ integrata, è possibile controllare fino a quattro azionamenti contemporaneamente.

Caratteristiche:

Azionamento intelligente ad alte prestazioni per applicazioni gravose con finestre SHEV e sportelli di ventilazione

Funzione speciale ad alta velocità per un'apertura particolarmente rapida delle finestre in caso di incendio

Vari parametri di azionamento programmabili via software, personalizzabili in base alle esigenze del cliente

Uscita a catena simmetrica con motore integrato controllato da microprocessore e sincorelettronica

Velocità di scorrimento ridotta in direzione CHIUSURA a 5 mm/s (protezione passiva del bordo di chiusura)

L'inversione temporizzata (protezione attiva del bordo di chiusura) protegge da lesioni in direzione di chiusura

Dati tecnici:

Colore dell'alloggiamento: verniciato secondo RAL

Alimentazione: 24 V DC $\pm 15\%$

Lunghezza della corsa: 500 - 1500 mm

Forza di compressione: 3000 N

Forza di trazione: 2000 N

Forza di bloccaggio nominale: 3000 N

Durata: 20.000 corse doppie

Tempo di funzionamento in apertura: 6,0 mm/s

Tempo di funzionamento CHIUSO: 6,0 mm/s

Tempo di funzionamento APERTO HS: 17 mm/s

Materiale dell'alloggiamento: alluminio

Materiale di superficie: verniciato a polvere

Campo di temperatura: da -5°C a $+75^{\circ}\text{C}$

Grado di protezione: IP 32

Approvazioni: DIN EN 12101-2

Incluso nella fornitura:

Unità di azionamento
Cavo di collegamento in silicone da 2,5 m
Istruzioni per l'installazione

Disponibile come opzione:

Accorciamento della corsa
Prolungamento del cavo di collegamento
Vari messaggi di stato
Segnale acustico
Verniciatura secondo RAL

| SKU | Disponibile come opzione |
|--------------|-----------------------------------|
| D26.601.0019 | ausfuehrung-cdp-tw-1600-bsy-1600n |
| D26.601.0020 | ausfuehrung-cdp-tw-2000-bsy-2000n |
| D26.601.0021 | ausfuehrung-cdp-tw-3000-bsy-3000n |
| D26.601.0001 | hublaenge-600-mm |
| D26.601.0002 | hublaenge-800-mm |
| D26.601.0003 | hublaenge-1000-mm |
| D26.601.0004 | hublaenge-1200-mm |
| D26.601.0005 | hublaenge-1500-mm |
| D26.601.0009 | hub-programmierung |
| D26.601.0010 | vp-signal-fuer-bsy-antriebe |
| D26.601.0011 | ls-programmierung-zu-5mm-s |
| D26.601.0013 | schliesskantenschutz |
| D26.601.0014 | auf-zu-meldung |
| D26.601.0015 | signal-schutzklasse-2 |
| D26.601.0016 | signal-schutzklasse-3 |
| D26.601.0017 | laengeres-anschlusskabel-2-5-m |
| D26.601.0018 | sonderfarbe-nach-ral |





CDP-K BSY+ Attuatore ad alte prestazioni 230 VAC, 1500 N, articolo base

SKU: D26.602.XXXX

L'azionamento a catena ad alte prestazioni CDP-K è particolarmente adatto per applicazioni gravose in combinazione con SHEV e sportelli di ventilazione. La struttura robusta e compatta consente un'elevata stabilità alla pressione e alla trazione in qualsiasi situazione di installazione, rendendo il CDP-K ideale per finestre per facciate e tetti grandi e pesanti. L'uscita simmetrica della catena e il design accattivante rendono il potente azionamento una soluzione ideale che può essere programmata individualmente in base alle esigenze del cliente. Grazie all'elettronica sincronizzata BSY+ integrata, è possibile controllare fino a quattro azionamenti contemporaneamente.

Caratteristiche:

Azionamento intelligente ad alte prestazioni per applicazioni pesanti con finestre SHEV e sportelli di ventilazione

Funzione speciale ad alta velocità per un'apertura particolarmente rapida delle finestre in caso di incendio

Vari parametri di azionamento programmabili via software, personalizzabili in base alle esigenze del cliente

Uscita a catena simmetrica con motore integrato controllato da microprocessore e sincorelettronica

Velocità di scorrimento ridotta in direzione CHIUSURA a 5 mm/s (protezione passiva del bordo di chiusura)

L'inversione temporizzata (protezione attiva del bordo di chiusura) protegge dalle lesioni in direzione di chiusura

Dati tecnici:

Colore dell'alloggiamento: verniciato secondo RAL

Alimentazione: 230 V AC $\pm 15\%$, 80 W, 107 VA

Lunghezza della corsa: 500 - 1500 mm

Forza di compressione: 1500 N

Forza di trazione: 1000 N

Forza di bloccaggio nominale: 1500 N

Durata: 20.000 corse doppie

Tempo di funzionamento in apertura: 6,0 mm/s

Tempo di funzionamento CHIUSO: 6,0 mm/s

Tempo di funzionamento APERTO HS: 17 mm/s

Grado di protezione: IP 32

Alloggiamento: alluminio

Superficie: verniciata a polvere

Intervallo di temperatura: da -5°C a $+75^{\circ}\text{C}$

Approvazioni: EN 12101-2

Incluso nella fornitura:

Unità di azionamento
Cavo di collegamento in silicone da 2,5 m
Istruzioni per l'installazione

Disponibile come opzione:

Accorciamento della corsa
Prolungamento del cavo di collegamento
Vari messaggi di stato
Segnale acustico
Verniciatura secondo RAL

| SKU | Disponibile come opzione |
|--------------|----------------------------------|
| D26.602.0018 | ausfuehrung-cdp-800-k-bsy-800n |
| D26.602.0019 | ausfuehrung-cdp-1000-k-bsy-1000n |
| D26.602.0020 | ausfuehrung-cdp-1500-k-bsy-1500n |
| D26.602.0002 | hublaenge-800-mm |
| D26.602.0003 | hublaenge-1000-mm |
| D26.602.0004 | hublaenge-1200-mm |
| D26.602.0005 | hublaenge-1500-mm |
| D26.602.0009 | hub-programmierung |
| D26.602.0011 | ls-programmierung-zu-5mm-s |
| D26.602.0013 | auf-zu-meldung |
| D26.602.0014 | signal-schutzklasse-2 |
| D26.602.0015 | signal-schutzklasse-3 |
| D26.602.0016 | laengeres-anschlusskabel-2-5-m |
| D26.602.0017 | sonderfarbe-nach-ral |





CDP-TW-K BSY+ Azionamento ad alte prestazioni, 230 VAC, articolo base

SKU: D26.603.XXXX

L'azionamento a catena ad alte prestazioni CDP-TW-K è particolarmente adatto per applicazioni gravose in combinazione con SHEV e sportelli di ventilazione. La struttura robusta e compatta consente un'elevata stabilità alla pressione e alla trazione in qualsiasi situazione di installazione, rendendo il CDP-TW-K ideale per finestre per facciate e tetti grandi e pesanti. L'uscita simmetrica della catena e il design accattivante rendono il potente azionamento una soluzione ideale che può essere programmata individualmente in base alle esigenze del cliente. Grazie all'elettronica sincronizzata BSY+ integrata, è possibile controllare fino a quattro azionamenti contemporaneamente.

Caratteristiche:

Azionamento intelligente ad alte prestazioni per applicazioni gravose con finestre SHEV e sportelli di ventilazione

Funzione speciale ad alta velocità per un'apertura particolarmente rapida delle finestre in caso di incendio

Vari parametri di azionamento programmabili via software, personalizzabili in base alle esigenze del cliente

Uscita a catena simmetrica con motore integrato controllato da microprocessore e sincorelettronica

Velocità di scorrimento ridotta in direzione CHIUSURA a 5 mm/s (protezione passiva del bordo di chiusura)

L'inversione temporizzata (protezione attiva del bordo di chiusura) protegge dalle lesioni in direzione di chiusura

Dati tecnici:

Colore dell'alloggiamento: verniciato secondo RAL

Alimentazione: 230 V AC $\pm 15\%$, 160 W, 214 VA

Lunghezza della corsa: 500 - 1500 mm

Forza di compressione: 3000 N

Forza di trazione: 2000 N

Forza di bloccaggio nominale: 3000 N

Durata: 20.000 corse doppie

Tempo di funzionamento in apertura: 6,0 mm/s

Tempo di funzionamento CHIUSO: 6,0 mm/s

Tempo di funzionamento APERTO HS: 17 mm/s

Grado di protezione: IP 32

Alloggiamento: alluminio

Superficie: verniciata a polvere

Intervallo di temperatura: da -5°C a $+75^{\circ}\text{C}$

Approvazioni: EN 12101-2

Incluso nella fornitura:

Unità di azionamento
Cavo di collegamento in silicone da 2,5 m
Istruzioni per l'installazione

Disponibile come opzione:

Accorciamento della corsa
Prolungamento del cavo di collegamento
Vari messaggi di stato
Segnale acustico
Verniciatura secondo RAL

| SKU | Disponibile come opzione |
|--------------|-------------------------------------|
| D26.603.0018 | ausfuehrung-cdp-tw-k-1600-bsy-1600n |
| D26.603.0019 | ausfuehrung-cdp-tw-k-2000-bsy-2000n |
| D26.603.0020 | ausfuehrung-cdp-tw-k-3000-bsy-3000n |
| D26.603.0002 | hublaenge-800-mm |
| D26.603.0003 | hublaenge-1000-mm |
| D26.603.0004 | hublaenge-1200-mm |
| D26.603.0005 | hublaenge-1500-mm |
| D26.603.0009 | hub-programmierung |
| D26.603.0011 | ls-programmierung-zu-5mm-s |
| D26.603.0013 | auf-zu-meldung |
| D26.603.0014 | signal-schutzklasse-2 |
| D26.603.0015 | signal-schutzklasse-3 |
| D26.603.0016 | laengeres-anschlusskabel-2-5-m |
| D26.603.0017 | sonderfarbe-nach-ral |





ZA-ACB Azionamento a cremagliera 24 V, 800 N

SKU: D27.011.XX

Grazie alle sue numerose opzioni, il nuovo azionamento a pignone e cremagliera della serie ZA-1-ACB è perfetto per l'installazione in luci diurne, applicazioni trapezoidali o ante di finestre pesanti. L'innovativa comunicazione ACB-BUS consente il controllo preciso della posizione degli azionamenti e il funzionamento in parallelo di fino a 8 azionamenti e fino a 4 azionamenti per traverse. Il nuovo azionamento è inoltre dotato di un sistema di protezione antitrappola a più stadi e della collaudata funzione ad alta velocità, che garantisce un'apertura particolarmente rapida delle finestre in caso di incendio.

Caratteristiche:

Potente riduttore con funzione ad alta velocità, perfetto per finestre di grandi dimensioni e peso.

Elettronica di sincronizzazione ad alta precisione per il funzionamento in parallelo di fino a 8 azionamenti e fino a 4 azionamenti di poppa

Controllo preciso della posizione degli azionamenti tramite l'interfaccia ACB BUS integrata con protocollo Modbus

Massima sicurezza grazie alla protezione del bordo di chiusura disponibile (sistema di protezione antitrappola a più stadi)

Elettronica di disattivazione integrata, liberamente parametrizzabile, come protezione contro i difetti o il sovraccarico della finestra

Collegamento possibile a scelta dall'alto o dal basso (fornitura incl. comunicazione BUS)

Corsa individuale e lunghezze flessibili ideali per applicazioni trapezoidali

Cremagliera in acciaio inox esente da manutenzione ed elevato grado di protezione (IP65)

Dati tecnici

Colore della custodia: alluminio bianco (RAL 9006)

Alimentazione: 24 V DC, $\pm 15\%$, 1,0 A - (opzione HS: 2,2A)

Forza di compressione: 800 N

Forza di trazione: 800 N

Forza di bloccaggio nominale: 1100 N

Durata: 20.000 corse doppie

Tempo di apertura: 7 mm/s

Tempo di corsa-chiusura: 7 mm/s (nell'area di sicurezza 5 mm/s)

Tempo di funzionamento RWA: <55 s

Materiale dell'alloggiamento: alluminio

Materiale della superficie: verniciato a polvere

Intervallo di temperatura: da -5°C a +75°C

Grado di protezione: IP 65

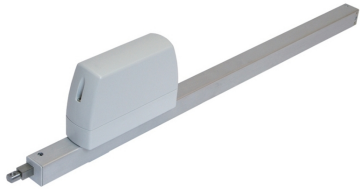
Omologazioni: da -5°C a +75°C DIN EN 12101-2

Incluso nella fornitura:

Unità di azionamento
Cavo di collegamento in silicone da 2,5 m con spina di sistema
Golfare
Istruzioni per l'installazione

| SKU | Lunghezza della corsa | Design | Configurazione |
|------------|-----------------------|--------|----------------|
| D27.011.05 | 500-mm | rechts | master-1 |
| D27.011.10 | 600-mm | rechts | master-1 |
| D27.011.15 | 800-mm | rechts | master-1 |
| D27.011.20 | 1000-mm | rechts | master-1 |
| D27.011.25 | 500-mm | rechts | master-2 |
| D27.011.30 | 600-mm | rechts | master-2 |
| D27.011.35 | 800-mm | rechts | master-2 |
| D27.011.40 | 1000-mm | rechts | master-2 |
| D27.011.45 | 500-mm | links | slave-1 |
| D27.011.50 | 600-mm | links | slave-1 |
| D27.011.55 | 800-mm | links | slave-1 |
| D27.011.60 | 1000-mm | links | slave-1 |





ZA-PLP Azionamento a cremagliera 24 V, articolo base

SKU: D27.005.XXXX

Grazie alle sue numerose opzioni, il nuovo azionamento a cremagliera della serie ZA-1-PLP è perfetto per l'installazione in cupole di lucernari, applicazioni trapezoidali o ante di finestre pesanti. Il nuovo azionamento è inoltre dotato di un sistema di protezione antitrappola multistadio e della collaudata funzione ad alta velocità, che garantisce un'apertura particolarmente rapida delle finestre in caso di incendio.

Caratteristiche:

Potente riduttore con funzione di alta velocità, perfetto per finestre grandi e pesanti
Massima sicurezza grazie alla protezione del bordo di chiusura disponibile (sistema antitrappola a più stadi)

Elettronica di disattivazione integrata e liberamente parametrizzabile come protezione contro difetti o sovraccarichi della finestra

Collegamento possibile a scelta dall'alto o dal basso (fornitura con comunicazione BUS)

Corsa individuale e lunghezze flessibili ideali per applicazioni trapezoidali

Cremagliera in acciaio inox esente da manutenzione ed elevato grado di protezione (IP65)

Dati tecnici

Colore dell'alloggiamento: verniciato secondo RAL

Alimentazione: 24 V DC, $\pm 15\%$

Lunghezza della corsa: 350 - 1000 mm

Forza di compressione: 300 - 1000 N

Forza di trazione: 300 - 1000 N

Forza di bloccaggio nominale: 1100 N

Durata: 20.000 corse doppie

Tempo di apertura: 7 mm/s

Tempo di corsa-chiusura: 7 mm/s (nell'area di sicurezza 5 mm/s)

Tempo di funzionamento RWA: <55 s

Materiale dell'alloggiamento: alluminio

Materiale della superficie: verniciato a polvere

Intervallo di temperatura: da -5°C a +75°C

Grado di protezione: IP 65

Omologazioni: da -5°C a +75°C DIN EN 12101-2

Incluso nella fornitura:

Unità di azionamento

Cavo di collegamento in silicone da 2,5 m con spina di sistema

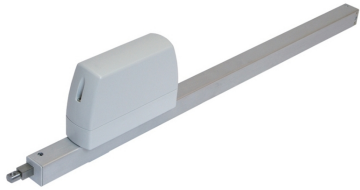
Golfare

Istruzioni di montaggio

| SKU | Disponibile come opzione |
|--------------|----------------------------|
| D27.005.0002 | ausfuehrung-za-35-300n |
| D27.005.0003 | ausfuehrung-za-85-800n |
| D27.005.0004 | ausfuehrung-za-105-1000n |
| D27.005.0005 | ausfuehrung-za-155-1500n |
| D27.005.0006 | hublaenge-100-mm |
| D27.005.0007 | hublaenge-165-mm |
| D27.005.0008 | hublaenge-250-mm |
| D27.005.0009 | hublaenge-350-mm |
| D27.005.0010 | hublaenge-500-mm |
| D27.005.0011 | hublaenge-600-mm |
| D27.005.0012 | hublaenge-700-mm |
| D27.005.0013 | hublaenge-800-mm |
| D27.005.0014 | hublaenge-1000-mm |
| D27.005.0015 | hublaenge-1100-mm |
| D27.005.0016 | hublaenge-1200-mm |
| D27.005.0034 | hublaenge-1300-mm |
| D27.005.0035 | hublaenge-1400-mm |
| D27.005.0036 | hublaenge-1500-mm |
| D27.005.0023 | hub-programmierung |
| D27.005.0017 | hs-high-speed-ausfuehrung |
| D27.005.0033 | ls-programmierung-zu-5mm-s |
| D27.005.0018 | gespiegelte-ausfuehrung |
| D27.005.0019 | ot-ohne-tubus |
| D27.005.0026 | ws-wetterschutz |
| D27.005.0027 | schwimmbadschutz |

| SKU | Disponibile come opzione |
|--------------|-----------------------------------|
| D27.005.0028 | laengeres-anschlusskabel-2-5-m |
| D27.005.0032 | sonderfarbe-nach-ral-500-mm-hub-2 |





ZA-PLP Azionamento a cremagliera 24 V

SKU: D27.005.XX

Grazie alle sue numerose opzioni, il nuovo azionamento a cremagliera della serie ZA-1-PLP è perfetto per l'installazione in cupole di lucernari, applicazioni trapezoidali o ante di finestre pesanti. Il nuovo azionamento è inoltre dotato di un sistema di protezione antitrappola multistadio e della collaudata funzione ad alta velocità, che garantisce un'apertura particolarmente rapida delle finestre in caso di incendio.

Caratteristiche:

Potente riduttore con funzione ad alta velocità, perfetto per finestre grandi e pesanti

Massima sicurezza grazie alla protezione del bordo di chiusura disponibile (sistema antitrappola a più stadi)

Elettronica di disattivazione integrata e liberamente parametrizzabile come protezione contro difetti o sovraccarichi della finestra

Collegamento possibile a scelta dall'alto o dal basso (fornitura con comunicazione BUS)

Corsa individuale e lunghezze flessibili ideali per applicazioni trapezoidali

Cremagliera in acciaio inox esente da manutenzione ed elevato grado di protezione (IP65)

Dati tecnici

Colore dell'alloggiamento: alluminio bianco (RAL 9006)

Alimentazione: 24 V DC, $\pm 15\%$, 0,5 A

Forza di chiusura nominale: 1100 N

Durata: 20.000 corse doppie

Tempo di apertura: 7 mm/s

Tempo di chiusura: 7 mm/s (nell'area di sicurezza 5 mm/s)

Tempo di funzionamento RWA: <55 s

Materiale dell'alloggiamento: alluminio

Materiale della superficie: verniciato a polvere

Campo di temperatura: da -5°C a +75°C

Grado di protezione: IP 65

Omologazioni: da -5°C a +75°C DIN EN 12101-2

Incluso nella fornitura:

Unità di azionamento

Cavo di collegamento in silicone da 2,5 m con spina di sistema

Golfare

Istruzioni per l'installazione

| SKU | Esecuzione | Lunghezza della corsa |
|------------|------------|-----------------------|
| D27.005.05 | 300-n | 350-mm |
| D27.005.10 | 300-n | 350-mm |
| D27.005.15 | 300-n | 600-mm |
| D27.005.30 | 800-n | 350-mm |
| D27.005.35 | 800-n | 500-mm |
| D27.005.40 | 800-n | 600-mm |
| D27.005.45 | 800-n | 800-mm |
| D27.005.50 | 800-n | 1000-mm |
| D27.005.60 | 1000-n | 500-mm |
| D27.005.65 | 1000-n | 600-mm |





ZA-BSY+ Azionamento a cremagliera 230 VAC, articolo base

SKU: D27.007.01XX

Il potente azionamento a pignone e cremagliera ZA-K-BSY, con motore integrato controllato da microprocessore ed elettronica di sincronizzazione BSY+, può controllare fino a 4 azionamenti direttamente tramite 230 V CA. Grazie alle numerose opzioni, lo ZA è perfetto per l'installazione in cupole di lucernari, applicazioni trapezoidali o pesanti ante di finestre. Il robusto azionamento è inoltre dotato di un sistema di protezione antitrappola multistadio e della collaudata funzione ad alta velocità, che garantisce un'apertura particolarmente rapida delle finestre in caso di incendio.

Caratteristiche:

Potente riduttore con funzione ad alta velocità, perfetto per finestre grandi e pesanti

Massima sicurezza grazie alla protezione del bordo di chiusura disponibile (sistema antitrappola a più stadi)

Motore controllato da microprocessore ed elettronica sincronizzata BSY+ per gruppi fino a 4 azionamenti

Elettronica di disattivazione integrata e liberamente parametrizzabile come protezione contro difetti o sovraccarichi della finestra

Collegamento possibile a scelta dall'alto o dal basso (alimentazione incl. comunicazione BUS)

Corsa individuale e lunghezze flessibili ideali per applicazioni trapezoidali

Cremagliera in acciaio inox esente da manutenzione ed elevato grado di protezione (IP65)

Dati tecnici

Colore dell'alloggiamento: alluminio bianco (RAL 9006)

Alimentazione: 230 V CA, ± 15

Potenza: 45 W / 70 VA

Forza di compressione: 1000 N

Forza di trazione: 1000 N

Forza di bloccaggio nominale: 1100 N

Durata: 20.000 corse doppie

Tempo di apertura: 7,1 mm/s

Tempo di corsa-chiusura: 7,1 mm/s (5 mm/s nel campo di sicurezza)

Tempo di corsa RWA: 8 mm/s

Materiale dell'alloggiamento: alluminio

Materiale della superficie: verniciato a polvere

Campo di temperatura: da - 5°C a + 75°C

Grado di protezione: IP 65

Approvazioni: DIN EN 12101-2

Incluso nella fornitura:

Unità di azionamento
Cavo di collegamento in silicone da 2,5 m con spina di sistema
Golfare
Istruzioni per l'installazione

| SKU | Disponibile come opzione |
|--------------|------------------------------|
| D27.007.0101 | ausfuehrung-za-35-bsy-300n |
| D27.007.0102 | ausfuehrung-za-85-bsy-800n |
| D27.007.0103 | ausfuehrung-za-105-bsy-1000n |
| D27.007.0104 | ausfuehrung-za-155-bsy-1500n |
| D27.007.0137 | hublaenge-100-mm |
| D27.007.0105 | hublaenge-165-mm |
| D27.007.0106 | hublaenge-250-mm |
| D27.007.0107 | hublaenge-350-mm |
| D27.007.0108 | hublaenge-500-mm |
| D27.007.0109 | hublaenge-600-mm |
| D27.007.0110 | hublaenge-700-mm |
| D27.007.0111 | hublaenge-800-mm |
| D27.007.0112 | hublaenge-1000-mm |
| D27.007.0113 | hublaenge-1100-mm |
| D27.007.0135 | hublaenge-1200-mm |
| D27.007.0138 | hublaenge-1300-mm |
| D27.007.0139 | hublaenge-1400-mm |
| D27.007.0140 | hublaenge-1500-mm |
| D27.007.0120 | hub-programmierung |
| D27.007.0114 | hs-high-speed-ausfuehrung |
| D27.007.0121 | ls-programmierung-zu-5mm-s |
| D27.007.0115 | gespiegelte-ausfuehrung |
| D27.007.0116 | ohne-tubus |

| SKU | Disponibile come opzione |
|--------------|-----------------------------------|
| D27.007.0118 | tm-tandem-ausfuehrung |
| D27.007.0122 | auf-zu-meldung |
| D27.007.0124 | signal-schutzklasse-2 |
| D27.007.0125 | signal-schutzklasse-3 |
| D27.007.0126 | ws-wetterschutz |
| D27.007.0127 | schwimmbadschutz |
| D27.007.0130 | laengeres-anschlusskabel-6-m |
| D27.007.0131 | laengeres-anschlusskabel-8-m |
| D27.007.0133 | Couleur spéciale RAL 500 mm Hub |
| D27.007.0134 | sonderfarbe-nach-ral-500-mm-hub-2 |





DXD 300 BSY+ Azionamento ad alte prestazioni, 24 V, articolo base

SKU: D20.022.06XX

L'azionamento a pignone e cremagliera ad alte prestazioni DXD DuplexDrive è particolarmente adatto per applicazioni gravose in combinazione con SHEV e sportelli di ventilazione. La struttura robusta consente un'elevata stabilità alla pressione e alla trazione in qualsiasi situazione di installazione. Grazie all'impiego di materiali di alta qualità e all'elevato grado di protezione IP 65, può essere utilizzato anche in condizioni ambientali difficili. La speciale cremagliera duplex con equalizzazione della forza laterale, insieme a due speciali motori ad alta velocità, garantisce un'efficienza senza precedenti. Grazie all'elettronica sincronizzata BSY+ integrata, è possibile controllare fino a quattro azionamenti contemporaneamente.

Caratteristiche:

Azionamento intelligente ad alte prestazioni per applicazioni pesanti con finestre SHEV e sportelli di ventilazione.

Funzione speciale ad alta velocità per un'apertura particolarmente rapida delle finestre in caso di incendio

Vari parametri di azionamento programmabili via software, personalizzabili in base alle esigenze del cliente

Materiali di alta qualità con un elevato grado di protezione (IP 65) consentono l'utilizzo in condizioni ambientali difficili

Velocità di scorrimento ridotta in direzione CHIUSURA a 5 mm/s (protezione passiva del bordo di chiusura)

L'inversione temporizzata (protezione attiva del bordo di chiusura) protegge dalle lesioni in direzione CHIUSURA

Dati tecnici:

Colore dell'alloggiamento: verniciato secondo RAL

Alimentazione: 24 V DC \pm 15%

Lunghezza della corsa: 500 - 1500 mm

Forza di compressione: 3000 N

Forza di trazione: 2000 N

Forza di bloccaggio nominale: 2200 N

Durata: 20.000 corse doppie

Tempo di corsa in apertura: 7,1 mm/s

Tempo di funzionamento CHIUSO: 7,1 mm/s

Tempo di funzionamento APERTO HS: 17 mm/s

Materiale dell'alloggiamento: alluminio

Materiale di superficie: verniciato a polvere

Intervallo di temperatura: da -5°C a +75°C

Grado di protezione: IP 64

Approvazioni: DIN EN 12101-2

Incluso nella fornitura:

Unità di azionamento
Cavo di collegamento in silicone da 2,5 m
Istruzioni per l'installazione

| SKU | Disponibile come opzione |
|--------------|--------------------------------|
| D20.022.0600 | ausfuehrung-ohne-tubus |
| D20.022.0601 | ausfruehrung-mit-tubus |
| D20.022.0602 | hublaenge-500-mm |
| D20.022.0603 | hublaenge-600-mm |
| D20.022.0604 | hublaenge-800-mm |
| D20.022.0605 | hublaenge-1000-mm |
| D20.022.0606 | hublaenge-1100-mm |
| D20.022.0607 | hublaenge-1200-mm |
| D20.022.0627 | hublaenge-1300-mm |
| D20.022.0628 | hublaenge-1400-mm |
| D20.022.0629 | hublaenge-1500-mm |
| D20.022.0610 | hub-programmierung |
| D20.022.0626 | vp-signal-fuer-bsy-antriebe |
| D20.022.0608 | hs-high-speed-ausfuehrung |
| D20.022.0621 | ls-programmierung-zu-5mm-s |
| D20.022.0612 | auf-zu-meldung |
| D20.022.0622 | signal-schutzklasse-2 |
| D20.022.0623 | signal-schutzklasse-3 |
| D20.022.0624 | schliesskantenschutz |
| D20.022.0616 | ws-wetterschutz |
| D20.022.0625 | schwimmbadschutz |
| D20.022.0615 | kabelaustritt-oben |
| D20.022.0614 | laengeres-anschlusskabel-2-5-m |
| D20.022.0620 | sonderfarbe-nach-ral |





ZA Azionamento a cremagliera 230 VAC, 1000 N

SKU: D27.007.XX

Il potente azionamento a cremagliera ZA-105-K eroga una forza di spinta e trazione di 1000 N, controllata direttamente tramite 230 V CA. Grazie alle sue numerose opzioni, lo ZA è perfetto per l'installazione in cupole di lucernari, applicazioni trapezoidali o pesanti ante di finestre. Il robusto azionamento è inoltre dotato di un sistema di protezione antitrappola multistadio e della collaudata funzione ad alta velocità, che garantisce un'apertura particolarmente rapida delle finestre in caso di incendio.

Caratteristiche:

Potente riduttore con funzione ad alta velocità, perfetto per finestre grandi e pesanti

Massima sicurezza grazie alla protezione del bordo di chiusura disponibile (sistema antitrappola multistadio)

Elettronica di disattivazione integrata e liberamente parametrizzabile come protezione contro difetti o sovraccarichi della finestra

Collegamento possibile a scelta dall'alto o dal basso (fornitura con comunicazione BUS)

Corsa individuale e lunghezze flessibili ideali per applicazioni trapezoidali

Cremagliera in acciaio inox esente da manutenzione ed elevato grado di protezione (IP65)

Dati tecnici

Colore dell'alloggiamento: alluminio bianco (RAL 9006)

Alimentazione: 230 V CA, ± 15

Potenza: 27 W / 30 VA

Forza di compressione: 1000 N

Forza di trazione: 1000 N

Forza di bloccaggio nominale: 1100 N

Durata: 20.000 corse doppie

Tempo di apertura: 10 mm/s

Tempo di corsa-chiusura: 10 mm/s (nell'area di sicurezza 5 mm/s)

Tempo di funzionamento RWA: <55 s

Materiale dell'alloggiamento: alluminio

Materiale della superficie: verniciato a polvere

Intervallo di temperatura: da -5°C a +75°C

Grado di protezione: IP 65

Peso: 1,72 kg

Approvazioni: DIN EN 12101-2

Incluso nella fornitura:

Unità di azionamento

Cavo di collegamento in silicone da 2,5 m con spina di sistema

Golfare
Istruzioni per l'installazione

| SKU | Esecuzione | Lunghezza della corsa |
|------------|------------|-----------------------|
| D27.007.05 | 1000-n | 350-mm |
| D27.007.10 | 1000-n | 500-mm |
| D27.007.15 | 1000-n | 800-mm |





DXD 300 BSY+ Azionamento ad alte prestazioni 230 VAC, articolo base

SKU: D20.022.08XX

L'azionamento a pignone e cremagliera ad alte prestazioni DXD DuplexDrive è particolarmente adatto per applicazioni gravose in combinazione con SHEV e sportelli di ventilazione. La struttura robusta consente un'elevata stabilità alla pressione e alla trazione in qualsiasi situazione di installazione. Grazie all'impiego di materiali di alta qualità e all'elevato grado di protezione IP 65, può essere utilizzato anche in condizioni ambientali difficili. La speciale cremagliera duplex con equalizzazione della forza laterale, insieme a due speciali motori ad alta velocità, garantisce un'efficienza senza precedenti. Grazie all'elettronica sincronizzata BSY+ integrata, è possibile controllare fino a quattro azionamenti contemporaneamente.

Caratteristiche:

Azionamento intelligente ad alte prestazioni per applicazioni pesanti con finestre SHEV e sportelli di ventilazione.

Funzione speciale ad alta velocità per un'apertura particolarmente rapida delle finestre in caso di incendio

Vari parametri di azionamento programmabili via software, personalizzabili in base alle esigenze del cliente

Materiali di alta qualità con un elevato grado di protezione (IP 65) consentono l'utilizzo in condizioni ambientali difficili

Velocità di scorrimento ridotta in direzione CHIUSURA a 5 mm/s (protezione passiva del bordo di chiusura)

L'inversione temporizzata (protezione attiva del bordo di chiusura) protegge dalle lesioni in direzione CHIUSURA

Dati tecnici:

Colore dell'alloggiamento: verniciato secondo RAL

Alimentazione: 230 V AC $\pm 10\%$, 140 W, 175 VA

Lunghezza della corsa: 500 - 1500 mm

Forza di compressione: 3000 N

Forza di trazione: 2000 N

Forza di bloccaggio nominale: 2200 N

Durata: 20.000 corse doppie

Tempo di corsa in apertura: 7,1 mm/s

Tempo di funzionamento CHIUSO: 7,1 mm/s

Tempo di funzionamento APERTO HS: 17 mm/s

Materiale dell'alloggiamento: alluminio

Materiale di superficie: verniciato a polvere

Intervallo di temperatura: da -5°C a $+75^{\circ}\text{C}$

Grado di protezione: IP 64

Approvazioni: DIN EN 12101-2

Incluso nella fornitura:

Unità di azionamento
Cavo di collegamento in silicone da 2,5 m
Istruzioni per l'installazione

Disponibile come opzione:

Accorciamento della corsa
Prolungamento del cavo di collegamento
Vari messaggi di stato
Segnale acustico
Utilizzo per aree esterne
Utilizzo per piscine
Verniciatura secondo RAL

| SKU | Disponibile come opzione |
|--------------|------------------------------|
| D20.022.0800 | ausfuehrung-ohne-tubus |
| D20.022.0801 | ausfuehrung-mit-tubus |
| D20.022.0802 | hublaenge-500-mm |
| D20.022.0803 | hublaenge-600-mm |
| D20.022.0804 | hublaenge-800-mm |
| D20.022.0805 | hublaenge-1000-mm |
| D20.022.0806 | hublaenge-1100-mm |
| D20.022.0807 | hublaenge-1200-mm |
| D20.022.0824 | hublaenge-1300-mm |
| D20.022.0825 | hublaenge-1400-mm |
| D20.022.0826 | hublaenge-1500-mm |
| D20.022.0810 | hub-programmierung |
| D20.022.0808 | hs-high-speed-ausfuehrung |
| D20.022.0811 | ls-programmierung-zu-5mm-s |
| D20.022.0812 | auf-zu-meldung |
| D20.022.0815 | ws-wetterschutz |
| D20.022.0816 | schwimmbadschutz |
| D20.022.0814 | kabelaustritt-oben |
| D20.022.0819 | laengeres-anschlusskabel-6-m |

| SKU | Disponibile come opzione |
|--------------|------------------------------|
| D20.022.0820 | laengeres-anschlusskabel-8-m |
| D20.022.0823 | sonderfarbe-nach-ral |





SHD 54 Azionamento per porte a battente 24 V, articolo base

SKU: D26.501.XX

L'azionamento per finestre a battente SHD 54 è ideale per aprire e chiudere le finestre a battente. Le finestre possono essere aperte fino a 65° in meno di 30 secondi e utilizzate per l'estrazione del fumo o per la ventilazione quotidiana. In combinazione con un chiavistello, la finestra può essere ulteriormente bloccata.

Caratteristiche:

Ideale per finestre a battente fino a 1,2 x 1 m, che possono essere aperte fino a 65° in meno di 30 secondi.

Elettronica del motore controllata da microprocessore con limite elettronico e spegnimento per sovraccarico

Possibilità di bloccare la finestra in combinazione con l'azionamento della serratura della finestra

Stabilizzazione speciale della catena con controllo integrato di forza e posizione

Dati tecnici

Colore della custodia: alluminio bianco (RAL 9006)

Alimentazione: 24 V DC \pm 15

Forza di compressione: 500 N

Forza di trazione: 500 N

Corsa: 450 mm

Durata: 20.000 corse doppie

Tempo di funzionamento in apertura: 11,8 mm/s

Tempo di funzionamento in chiusura: 11,8 mm/s

Tempo di corsa RWA: 15,2 mm/s

Materiale dell'alloggiamento: alluminio

Materiale della superficie: verniciato a polvere

Campo di temperatura: da - 5°C a + 75°C

Grado di protezione: IP 50

Dimensioni (L x A x P): 500 x 40 x 115 mm

Peso: 2,1 kg

Approvazioni: DIN EN 12101-2

Incluso nella fornitura:

Unità di azionamento

Cavo di collegamento in silicone da 2,5 m con spina di sistema

Istruzioni per l'installazione

| SKU | Disponibile come opzione |
|--------------|--------------------------|
| D26.501.0010 | ausfuehrung-shd-54-450-v |

| SKU | Disponibile come opzione |
|--------------|--------------------------------|
| D26.501.0011 | ausfuehrung-shd-54-450-bsy |
| D26.501.0009 | vp-signal-fuer-bsy-antriebe |
| D26.501.0006 | ls-programmierung-zu-5mm-s |
| D26.501.0007 | signal-schutzklasse-2 |
| D26.501.0008 | signal-schutzklasse-3 |
| D26.501.0001 | laengeres-anschlusskabel-2-5-m |
| D26.501.0002 | sonderfarbe-nach-ral |





VCD 204-K Trasmissione a catena di ventilazione 230 VAC, 200N Articolo base

SKU: d25.120.00.0

L'azionamento a catena per la ventilazione VCD 204-K garantisce la ventilazione quotidiana di giardini d'inverno, finestre per facciate e tetti, aprendo finestre di larghezza fino a 350 mm. È una soluzione estetica per un'apertura e una chiusura affidabili, grazie alla speciale stabilizzazione della catena e all'uscita centrale della catena. Per proteggere da eventuali lesioni, la velocità di scorrimento è ridotta nella direzione di chiusura (protezione passiva del bordo di chiusura) e una funzione di inversione temporizzata (protezione attiva del bordo di chiusura) riconosce la presenza di un ostacolo nella direzione di chiusura.

Caratteristiche:

L'apertura e la chiusura elettromotrice di finestre e sportelli possono essere utilizzate per la ventilazione quotidiana.
Ideale per finestre di facciata, finestre per tetti e sportelli di ventilazione in giardini d'inverno

Stabilizzazione speciale della catena e uscita centrale della catena con elettronica del motore controllata da microprocessore

Funzione di sicurezza tandem intelligente "TMS+" per il funzionamento di 2 azionamenti su un'anta

La corsa di apertura riprogrammata viene trasferita automaticamente all'azionamento tandem

Funzioni di azionamento e vari parametri di azionamento programmabili
Velocità di scorrimento ridotta in direzione CHIUSURA a 5 mm/s (protezione passiva del bordo di chiusura)

L'inversione di marcia temporizzata (protezione attiva del bordo di chiusura) protegge dalle lesioni in direzione di chiusura

Spegnimento elettronico del limite e del sovraccarico per lo scarico della tenuta dopo il processo di chiusura

Dati tecnici

Alimentazione: 230 V AC / 10 W / 15 VA

Forza di compressione: 200 N

Forza di trazione: 200 N

Forza di bloccaggio nominale: 2000 N

Velocità di scorrimento APERTO: 6 mm /s

Velocità di funzionamento in CHIUSURA: 6 mm /s

Durata: >20.000 corse doppie

Connessione: cavo in PVC da 2,5 m

Materiale dell'alloggiamento: zinco pressofuso

Grado di protezione: IP 30

Dimensioni (L x A x P): 480 x 30 x 47 mm

Peso: 1,6 kg

| SKU | Disponibile come opzione |
|--------------|---------------------------------------|
| D25.120.0001 | hublaenge-250-mm |
| D25.120.0002 | hublaenge-350-mm |
| D25.120.0012 | hub-programmierung |
| D25.120.0005 | auf-zu-meldung |
| D25.120.0004 | schliesskantenschutz |
| D25.120.0006 | laengeres-anschlusskabel |
| D25.120.0007 | gehaeusefarbe-ral-9006-weissaluminium |
| D25.120.0008 | gehaeusefarbe-ral-9016-weiss |
| D25.120.0009 | gehaeusefarbe-ral-9005-schwarz |
| D25.120.0010 | sonderfarbe-nach-ral |





VCD 204 Catena di ventilazione 24 V DC, 200 N Articolo base

SKU: D25.100.00.0

L'azionamento a catena per la ventilazione VCD 204 assicura la ventilazione quotidiana di giardini d'inverno, finestre per facciate e tetti, aprendo finestre di larghezza fino a 250 mm o 350 mm. È una soluzione estetica per un'apertura e una chiusura affidabili, grazie alla speciale stabilizzazione della catena e all'uscita centrale della catena. Per proteggere da eventuali lesioni, la velocità di scorrimento è ridotta nella direzione di chiusura (protezione passiva del bordo di chiusura) e una funzione di inversione temporizzata (protezione attiva del bordo di chiusura) riconosce la presenza di un ostacolo nella direzione di chiusura.

Caratteristiche:

L'apertura e la chiusura elettromotrice di finestre e sportelli possono essere utilizzate per la ventilazione quotidiana.
Ideale per finestre di facciata, finestre per tetti e sportelli di ventilazione in giardini d'inverno

Stabilizzazione speciale della catena e uscita centrale della catena con elettronica del motore controllata da microprocessore

Funzione di sicurezza tandem intelligente "TMS+" per il funzionamento di 2 azionamenti su un'anta

La corsa di apertura riprogrammata viene trasferita automaticamente all'azionamento tandem

Funzioni di azionamento e vari parametri di azionamento programmabili
Velocità di scorrimento ridotta in direzione CHIUSURA a 5 mm/s (protezione passiva del bordo di chiusura)

L'inversione di marcia temporizzata (protezione attiva del bordo di chiusura) protegge dalle lesioni in direzione di chiusura

Spegnimento elettronico del limite e del sovraccarico per lo scarico della tenuta dopo il processo di chiusura

Dati tecnici

Alimentazione: 24 V DC / 0,35 A

Forza di compressione: 200 N

Forza di trazione: 150 N

Forza di bloccaggio nominale: 2000 N

Velocità di scorrimento APERTO: 6 mm /s

Velocità di corsa in CHIUSURA: 6 mm /s

Durata: >20.000 corse doppie

Connessione: cavo in PVC da 2,5 m

Materiale dell'alloggiamento: zinco pressofuso

Grado di protezione: IP 30

Dimensioni (L x A x P): 480 x 30 x 47 mm

Peso: 1,5 kg

| SKU | Disponibile come opzione |
|--------------|---------------------------------------|
| D25.100.0002 | hublaenge-250-mm |
| D25.100.0001 | hublaenge-350-mm |
| D25.100.0003 | hub-programmierung |
| D25.100.0005 | auf-zu-meldung |
| D25.100.0006 | schliesskantenschutz |
| D25.100.0012 | gehaeusefarbe-ral-9006-weissaluminium |
| D25.100.0008 | gehaeusefarbe-ral-9016-weiss |
| D25.100.0009 | gehaeusefarbe-ral-9005-schwarz |
| D25.100.0010 | pulverbeschichtung-nach-ral |





VCD 0204 ACB Azionamento a catena di ventilazione 24 V DC, 200 N Articolo base

SKU: D25.155.35.0

L'avanzato azionamento a catena per ventilazione VCD 0204 ACB 24 V DC garantisce la ventilazione quotidiana di giardini d'inverno, finestre di facciata e lucernari, aprendo finestre di larghezza fino a 350 mm. È una soluzione estetica per un'apertura e una chiusura affidabili, grazie alla speciale stabilizzazione della catena e all'uscita centrale della catena. Per proteggere da eventuali lesioni, la velocità di scorrimento è ridotta nella direzione di chiusura (protezione passiva del bordo di chiusura) e l'inversione temporizzata (protezione attiva del bordo di chiusura) riconosce la presenza di un ostacolo nella direzione di chiusura. La comunicazione ACB BUS integrata consente di controllare gli azionamenti con un posizionamento preciso e di creare gruppi virtuali.

Caratteristiche:

L'apertura e la chiusura elettromotrice di finestre e sportelli possono essere utilizzate per la ventilazione quotidiana.

Ideale per finestre di facciata, finestre per tetti e sportelli di ventilazione in giardini d'inverno

Stabilizzazione speciale della catena e uscita centrale della catena con elettronica del motore controllata da microprocessore

Controllo preciso della posizione degli azionamenti tramite l'interfaccia ACB BUS integrata con protocollo Modbus

La corsa di apertura riprogrammata viene trasferita automaticamente all'azionamento tandem

Possibilità di programmare le funzioni di azionamento e vari parametri di azionamento

Velocità di marcia ridotta in direzione di chiusura a 5 mm/s (protezione passiva del bordo di chiusura)

L'inversione temporizzata (protezione attiva del bordo di chiusura) protegge dalle lesioni in direzione di chiusura

Spegnimento elettronico del limite e del sovraccarico per lo scarico della tenuta dopo il processo di chiusura

Dati tecnici

Colore: alluminio bianco (RAL 9006)

Alimentazione: 24 V DC / 0,35 A

Forza di compressione: 200 N

Forza di trazione: 200 N

Forza di bloccaggio nominale: 2000 N

Velocità di scorrimento APERTO: 6 mm /s

Velocità di corsa in CHIUSURA: 6 mm /s

Durata: >20.000 corse doppie

Connessione: cavo in PVC da 2,5 m

Materiale dell'alloggiamento: zinco pressofuso

Grado di protezione: IP 30
Dimensioni (L x A x P): 480 x 30 x 47 mm
Peso: 1,5 kg

| SKU | Disponibile come opzione |
|--------------|-------------------------------|
| D25.155.3507 | schliesskantenschutz |
| D25.155.3510 | laengeres-meldungskabel-5-m |
| D25.155.3511 | laengeres-meldungskabel-10-m |
| D25.155.3501 | hublaenge-250-mm |
| D25.155.3502 | hublaenge-350-mm |
| D25.155.3504 | hub-programmierung |
| D25.155.3505 | signal-schutzklasse-2 |
| D25.155.3506 | signal-schutzklasse-3 |
| D25.155.3509 | vp-signal-fuer-bsy-antrieben |
| D25.155.3512 | laengeres-anschlusskabel-5-m |
| D25.155.3513 | laengeres-anschlusskabel-10-m |
| D25.155.3514 | sonderfarbe-nach-ral |





VCD 0204 ACB Azionamento a catena di ventilazione 230 V AC, 200 N Articolo base

SKU: D25.155.40.0

L'avanzato azionamento a catena per ventilazione VCD 204 ACB 230 V AC garantisce la ventilazione quotidiana di verande, finestre per facciate e tetti, aprendole fino a 350 mm di larghezza. È una soluzione estetica per un'apertura e una chiusura affidabili, grazie alla speciale stabilizzazione della catena e all'uscita centrale della catena. Per proteggere da eventuali lesioni, la velocità di scorrimento è ridotta nella direzione di chiusura (protezione passiva del bordo di chiusura) e l'inversione temporizzata (protezione attiva del bordo di chiusura) riconosce la presenza di un ostacolo nella direzione di chiusura. La comunicazione ACB BUS integrata consente di controllare gli azionamenti con un posizionamento preciso e di creare gruppi virtuali.

Caratteristiche:

L'apertura e la chiusura elettromotrice di finestre e sportelli possono essere utilizzate per la ventilazione quotidiana.

Ideale per finestre di facciata, finestre per tetti e sportelli di ventilazione in giardini d'inverno

Stabilizzazione speciale della catena e uscita centrale della catena con elettronica del motore controllata da microprocessore

Controllo preciso della posizione degli azionamenti tramite l'interfaccia ACB BUS integrata con protocollo Modbus

La corsa di apertura riprogrammata viene trasferita automaticamente all'azionamento tandem

Possibilità di programmare le funzioni di azionamento e vari parametri di azionamento

Velocità di marcia ridotta in direzione di chiusura a 5 mm/s (protezione passiva del bordo di chiusura)

L'inversione temporizzata (protezione attiva del bordo di chiusura) protegge dalle lesioni in direzione di chiusura

Spegnimento elettronico del limite e del sovraccarico per lo scarico della tenuta dopo il processo di chiusura

Dati tecnici

Colore: alluminio bianco (RAL 9006)

Alimentazione: 230 V CA / 22 W / 30 VA

Forza di compressione: 200 N

Forza di trazione: 200 N

Forza di bloccaggio nominale: 2000 N

Velocità di scorrimento APERTO: 6 mm /s

Velocità di funzionamento in CHIUSURA: 6 mm /s

Durata: >20.000 corse doppie

Connessione: cavo in PVC da 2,5 m

Materiale dell'alloggiamento: zinco pressofuso

Grado di protezione: IP 30

Dimensioni (L x A x P): 480 x 30 x 47 mm

Peso: 1,6 kg

| SKU | Disponibile come opzione |
|--------------|------------------------------|
| D25.155.4001 | hublaenge-250-mm |
| D25.155.4002 | hublaenge-350-mm |
| D25.155.4004 | hub-programmierung |
| D25.155.4005 | signal-schutzklasse-2 |
| D25.155.4006 | signal-schutzklasse-3 |
| D25.155.4007 | laengeres-anschlusskabel-6-m |
| D25.155.4009 | sonderfarbe-nach-ral |





DDS 54 Azionamento per apripista elettrico, 24 V, articolo base

SKU: D26.500.XX

L'apripista elettrico DDS54 è stato progettato per aprire porte a un'anta fino a un massimo di 90° in caso di incendio, garantendo così un'alimentazione d'aria sufficiente o una via di fuga. Montandolo a parete o sul telaio della porta, la porta può comunque essere azionata manualmente e, grazie all'uscita di controllo, può anche essere combinata con l'apripista elettronico del cliente.

Caratteristiche:

Progettato per l'apertura di porte a un'anta fino a un massimo di 90°, in modo da garantire il necessario apporto di aria e le vie di fuga.
Semplice installazione a parete o sul telaio della porta, in modo che la porta possa comunque essere azionata manualmente
L'elettronica del motore controllata da microprocessore con una speciale stabilizzazione della catena garantisce una lunga durata di vita
Funzioni di azionamento e caratteristiche prestazionali programmabili individualmente tramite Powerline (PLP1 e PDA service tool)
Limite elettronico e disinserimento da sovraccarico con uscita di controllo per l'apripista elettronico in loco

Dati tecnici

Colore dell'alloggiamento: alluminio bianco (RAL 9006)
Alimentazione: 24VDC, ±15%
Forza di compressione: 500 N
Forza di trazione: 500 N
Corsa: 500 mm
Durata: 20.000 corse doppie
Tempo di funzionamento in apertura: 11,8 mm/s
Tempo di funzionamento in chiusura: 11,8 mm/s
Materiale dell'alloggiamento: alluminio
Materiale della superficie: verniciato a polvere
Campo di temperatura: da -5°C a +74°C
Grado di protezione: IP 32
Dimensioni (L x A x P): 522 x 40 x 80 mm
Peso: 2,0 kg

Incluso nella fornitura:

Unità di azionamento
Cavo di collegamento in silicone da 2,5 m con spina di sistema
Istruzioni per l'installazione

| SKU | Disponibile come opzione |
|--------------|--------------------------------|
| D26.500.0001 | zu-meldung |
| D26.500.0002 | auf-meldung |
| D26.500.0003 | auf-zu-meldung |
| D26.500.0004 | laengeres-anschlusskabel-2-5-m |
| D26.500.0005 | sonderfarbe-nach-ral |





FRA 11 BSY+ Guida per catenaccio, articolo base

SKU: D24.000.XX

L'azionamento per catenacci FRA 11 blocca automaticamente la finestra dopo la chiusura e sostituisce così le maniglie sulle ante della finestra, garantendo una maggiore protezione antieffrazione. Grazie all'elettronica del motore integrata e controllata da microprocessore, gli azionamenti per finestre collegati possono essere collegati come comandi in sequenza per aprire e chiudere le finestre.

Caratteristiche:

Il blocco automatico dell'anta al posto delle maniglie garantisce una maggiore protezione antieffrazione.

Elettronica integrata per il controllo sequenziale degli azionamenti collegati per l'apertura e la chiusura delle finestre

Rumore di funzionamento molto basso che, oltre al funzionamento SHEV, rappresenta un vantaggio anche per la ventilazione quotidiana

Diversi parametri di azionamento possono essere programmati individualmente, con un display di stato a LED che ne indica il funzionamento

Dati tecnici

Colore dell'alloggiamento: alluminio bianco (RAL 9006)

Alimentazione: 24 V DC, $\pm 15\%$

Coppia: 10 Nm

Angolo di rotazione: 90 / 180

Tempo di funzionamento: circa 8s / 180°

Durata: 10.000 cicli

Materiale dell'alloggiamento: poliammide

Grado di protezione: IP 40

Intervallo di temperatura: da -5°C a +75°C

Dimensioni (L x A x P): 43 x 200 x 43 mm

Peso: 0,75 kg

Approvazioni: EN 12101-2

Incluso nella fornitura:

Unità di azionamento

Cavo di collegamento da 2,5 m

istruzioni per l'installazione

Materiale di fissaggio

| SKU | Disponibile come opzione |
|--------------|--------------------------------|
| D24.000.1001 | laengeres-anschlusskabel-2-5-m |
| D24.000.1002 | sonderfarbe-nach-ral |





VLD 51-BSY+ Azionamento lineare per bulloni, 24 V, articolo base

SKU: D23.060.80XX

Rispetto al FRA 11, l'azionamento lineare VLD 51-BSY può essere integrato nel profilo della finestra e non è montato sull'anta, in modo da non essere visibile dall'esterno. Grazie alla tecnologia BSY+, è possibile bloccare anche finestre più grandi, con il controllo sincronizzato di un massimo di sei azionamenti. La direzione del movimento e il blocco tramite un interruttore a scorrimento, così come lo sblocco manuale in situazioni di emergenza, sono possibili in qualsiasi momento. Il bloccaggio automatico dell'anta al posto delle maniglie della finestra garantisce una maggiore protezione contro le effrazioni.

Caratteristiche:

Installazione integrata nel profilo della finestra per il funzionamento della ferramenta standard di chiusura e scorrimento.
Utilizzabile per gli SCUDETTI e la ventilazione giornaliera grazie all'elettronica di controllo per gli azionamenti delle finestre collegati
Direzione di scorrimento e di chiusura regolabile tramite interruttore a scorrimento e possibilità di sblocco manuale di emergenza
Il bloccaggio automatico dell'anta al posto delle maniglie garantisce una maggiore protezione antieffrazione.
Tecnologia intelligente BSY+ per il controllo sincronizzato di fino a sei azionamenti per il bloccaggio di finestre di grandi dimensioni

Dati tecnici

Alimentazione: 24 VDC, $\pm 20\%$
Carico dei contatti: 2,5 A
Forza di bloccaggio: 500 N
Forza di distacco: 1000 N
Corsa di bloccaggio: 38 mm
Tempo di funzionamento APERTO: 3,3 mm/s
Tempo di funzionamento CHIUSO: 3,3 mm/s
Tempo di corsa RWA: 4,2 mm/s
Durata: > 10.000 cicli
Grado di protezione: IP 50
Intervallo di temperatura: da -5°C a +50°C
Dimensioni (L x A x P): 493 x 25 x 25 mm
Peso: 1,2 kg
Approvazioni: EN 12101-2

Incluso nella fornitura:

Unità di azionamento
Cavo di collegamento da 2,5 m
Istruzioni per l'installazione

Materiale di fissaggio

| SKU | Disponibile come opzione |
|--------------|--------------------------------|
| D23.060.8000 | hub-programmierung |
| D23.060.8001 | laengeres-anschlusskabel-2-5-m |
| D23.060.8002 | sonderfarbe-nach-ral |





KA trasmissione a catena 24V ACB - Articolo di base

SKU: D26.021.00

L'azionamento a catena KA-1-ACB SHEV è testato in conformità alla norma DIN EN 12101-2 e viene utilizzato per l'estrazione dei fumi da finestre o sportelli SHEV e per la ventilazione quotidiana e si adatta a quasi tutti i tipi di finestre. Grazie al suo design particolarmente compatto, l'azionamento occupa pochissimo spazio in qualsiasi situazione di installazione e può essere utilizzato per il montaggio in superficie con l'ausilio delle numerose staffe di fissaggio. L'azionamento a catena è inoltre estremamente robusto e altamente efficiente. L'utilizzo di materiali di alta qualità e della speciale catena garantisce una lunga durata e un funzionamento affidabile.

Caratteristiche:

Apertura e chiusura elettromotrice delle finestre/finestre SHEV per l'estrazione dei fumi e la ventilazione giornaliera.

Stabilizzazione speciale della catena e funzione ad alta velocità per l'apertura rapida delle finestre in caso di incendio

Funzioni di azionamento e vari parametri di azionamento programmabili in base alle esigenze del cliente

Velocità di scorrimento ridotta in direzione CHIUSURA a 5 mm/s (protezione passiva del bordo di chiusura)

Moderna interfaccia ACB per una comunicazione pulita tra max. 8 azionamenti in un gruppo

Compatibilità con gli azionamenti per bulloni BSY+ e possibilità di applicazione trapezoidale con 3 azionamenti

Limite elettronico e spegnimento per sovraccarico per lo scarico della tenuta dopo il processo di chiusura

Dati tecnici

Colore dell'alloggiamento: verniciato secondo RAL

Alimentazione: 24 V CA \pm 15%

Lunghezza della corsa: 350 - 1300 mm

Forza di compressione: 300 o 500 N

Forza di trazione: 300 o 500 N

Forza di bloccaggio nominale: 2600 N

Durata: > 20.000 corse doppie

Tempo di apertura: 7 mm/s (RWA 12,2 mm/s)

Tempo di corsa-chiusura: 7 mm/s (RWA 13,3 mm/s)

Materiale dell'alloggiamento: alluminio

Materiale della superficie: verniciato a polvere

Campo di temperatura: da -15°C a +75°C

Grado di protezione: IP 32

Approvazioni: DIN EN 12101-2

Incluso nella fornitura:

Unità di azionamento
Cavo di collegamento in silicone da 2,5 m
Istruzioni per l'installazione

Disponibile come opzione:

Programmazione della corsa
Catena di prua laterale
Prolunga del cavo di collegamento
Verniciatura secondo RAL
Vari messaggi di stato

| SKU | Disponibile come opzione |
|--------------|----------------------------|
| D26.021.0001 | ausfuehrung-ka-0300-300n |
| D26.021.0002 | ausfuehrung-ka-0500-500n |
| D26.021.0003 | hublaenge-350-mm |
| D26.021.0004 | hublaenge-500-mm |
| D26.021.0005 | hublaenge-600-mm |
| D26.021.0006 | hublaenge-700-mm |
| D26.021.0007 | hublaenge-800-mm |
| D26.021.0008 | hublaenge-1000-mm |
| D26.021.0009 | hublaenge-1100-mm |
| D26.021.0010 | hublaenge-1200-mm |
| D26.021.0011 | hublaenge-1300-mm |
| D26.021.0012 | zb-zugbrueckenanwendung |
| D26.021.0013 | hp-hub-programmierung |
| D26.021.0014 | vp-signal-programmierung |
| D26.021.0015 | ls-programmierung-zu-5mm-s |
| D26.021.0016 | l-gespiegelte-ausfuehrung |
| D26.021.0017 | sbu-seitenbogenkette |
| D26.021.0018 | sbd-seitenbogenkette |
| D26.021.0019 | laengeres-anschlusskabel |
| D26.021.0020 | lackierung-nach-ral |





VCD 204/250-K Trasmissione a catena di ventilazione 230 VAC, 200 N

SKU: D25.120.05

L'azionamento a catena per la ventilazione VCD 204-K assicura la ventilazione quotidiana di giardini d'inverno, finestre per facciate e tetti, aprendo finestre di larghezza fino a 250 mm. È una soluzione estetica per un'apertura e una chiusura affidabili, grazie alla speciale stabilizzazione della catena e all'uscita centrale della catena. Per proteggere da eventuali lesioni, la velocità di scorrimento è ridotta nella direzione di chiusura (protezione passiva del bordo di chiusura) e una funzione di inversione temporizzata (protezione attiva del bordo di chiusura) riconosce la presenza di un ostacolo nella direzione di chiusura.

Caratteristiche:

L'apertura e la chiusura elettromotrice di finestre e sportelli possono essere utilizzate per la ventilazione quotidiana.

Ideale per finestre di facciata, finestre per tetti e sportelli di ventilazione in giardini d'inverno

Stabilizzazione speciale della catena e uscita centrale della catena con elettronica del motore controllata da microprocessore

Funzione di sicurezza tandem intelligente "TMS+" per il funzionamento di 2 azionamenti su un'anta

La corsa di apertura riprogrammata viene trasferita automaticamente all'azionamento tandem

Funzioni di azionamento e vari parametri di azionamento programmabili
Velocità di scorrimento ridotta in direzione CHIUSURA a 5 mm/s (protezione passiva del bordo di chiusura)

L'inversione di marcia temporizzata (protezione attiva del bordo di chiusura) protegge dalle lesioni in direzione di chiusura

Spegnimento elettronico del limite e del sovraccarico per lo scarico della tenuta dopo il processo di chiusura

Dati tecnici

Colore: alluminio bianco (RAL 9006)

Alimentazione: 230 V CA / 10 W / 15 VA

Corsa: 250 mm

Forza di compressione: 200 N

Forza di trazione: 200 N

Forza di bloccaggio nominale: 2000 N

Velocità di corsa APERTO: 6 mm /s

Velocità di corsa CHIUSO: 6 mm /s

Durata: >20.000 corse doppie

Connessione: cavo in PVC da 2,5 m

Materiale dell'alloggiamento: zinco pressofuso

Grado di protezione: IP 30

Dimensioni (L x A x P): 480 x 30 x 47 mm

Peso: 1,6 kg

Disponibile nei colori

Alluminio bianco (RAL 9006), bianco (RAL 9016), nero (RAL 9005)





VCD 204/250-K/s Azionamento a catena di ventilazione 230 VAC, 200 N

SKU: D25.120.07

L'azionamento a catena per la ventilazione VCD 204-K assicura la ventilazione quotidiana di giardini d'inverno, finestre per facciate e tetti, aprendo finestre di larghezza fino a 250 mm. È una soluzione estetica per un'apertura e una chiusura affidabili, grazie alla speciale stabilizzazione della catena e all'uscita centrale della catena. Per proteggere da eventuali lesioni, la velocità di scorrimento è ridotta nella direzione di chiusura (protezione passiva del bordo di chiusura) e una funzione di inversione temporizzata (protezione attiva del bordo di chiusura) riconosce la presenza di un ostacolo nella direzione di chiusura.

Caratteristiche:

L'apertura e la chiusura elettromotrice di finestre e sportelli possono essere utilizzate per la ventilazione quotidiana.

Ideale per finestre di facciata, finestre per tetti e sportelli di ventilazione in giardini d'inverno

Stabilizzazione speciale della catena e uscita centrale della catena con elettronica del motore controllata da microprocessore

Funzione di sicurezza tandem intelligente "TMS+" per il funzionamento di 2 azionamenti su un'anta

La corsa di apertura riprogrammata viene trasferita automaticamente all'azionamento tandem

Funzioni di azionamento e vari parametri di azionamento programmabili
Velocità di scorrimento ridotta in direzione CHIUSURA a 5 mm/s (protezione passiva del bordo di chiusura)

L'inversione di marcia temporizzata (protezione attiva del bordo di chiusura) protegge dalle lesioni in direzione di chiusura

Spegnimento elettronico del limite e del sovraccarico per lo scarico della tenuta dopo il processo di chiusura

Dati tecnici

Colore: nero (RAL 9005)

Alimentazione: 230 V CA / 10 W / 15 VA

Corsa: 250 mm

Forza di compressione: 200 N

Forza di trazione: 200 N

Forza di bloccaggio nominale: 2000 N

Velocità di corsa APERTO: 6 mm /s

Velocità di corsa CHIUSO: 6 mm /s

Durata: >20.000 corse doppie

Connessione: cavo in PVC da 2,5 m

Materiale dell'alloggiamento: zinco pressofuso

Grado di protezione: IP 30

Dimensioni (L x A x P): 480 x 30 x 47 mm

Peso: 1,6 kg

Disponibile nei colori

Alluminio bianco (RAL 9006), bianco (RAL 9016), nero (RAL 9005)





VCD 204/350-K Trasmissione a catena di ventilazione 230 VAC, 200 N

SKU: D25.120.10

L'azionamento a catena per la ventilazione VCD 204-K assicura la ventilazione quotidiana di giardini d'inverno, finestre per facciate e tetti, aprendo finestre di larghezza fino a 350 mm. È una soluzione estetica per un'apertura e una chiusura affidabili, grazie alla speciale stabilizzazione della catena e all'uscita centrale della catena. Per proteggere da eventuali lesioni, la velocità di scorrimento è ridotta nella direzione di chiusura (protezione passiva del bordo di chiusura) e una funzione di inversione temporizzata (protezione attiva del bordo di chiusura) riconosce la presenza di un ostacolo nella direzione di chiusura.

Caratteristiche:

L'apertura e la chiusura elettromotrice di finestre e sportelli possono essere utilizzate per la ventilazione quotidiana.

Ideale per finestre di facciata, finestre per tetti e sportelli di ventilazione in giardini d'inverno

Stabilizzazione speciale della catena e uscita centrale della catena con elettronica del motore controllata da microprocessore

Funzione di sicurezza tandem intelligente "TMS+" per il funzionamento di 2 azionamenti su un'anta

La corsa di apertura riprogrammata viene trasferita automaticamente all'azionamento tandem

Funzioni di azionamento e vari parametri di azionamento programmabili

Velocità di scorrimento ridotta in direzione CHIUSURA a 5 mm/s (protezione passiva del bordo di chiusura)

L'inversione di marcia temporizzata (protezione attiva del bordo di chiusura) protegge dalle lesioni in direzione di chiusura

Spegnimento elettronico del limite e del sovraccarico per lo scarico della tenuta dopo il processo di chiusura

Dati tecnici

Colore: alluminio bianco (RAL 9006)

Alimentazione: 230 V CA / 10 W / 15 VA

Corsa: 350 mm

Forza di compressione: 200 N

Forza di trazione: 200 N

Forza di bloccaggio nominale: 2000 N

Velocità di scorrimento APERTO: 6 mm /s

Velocità di corsa CHIUSO: 6 mm /s

Durata: >20.000 corse doppie

Connessione: cavo in PVC da 2,5 m

Materiale dell'alloggiamento: zinco pressofuso

Grado di protezione: IP 30

Dimensioni (L x A x P): 480 x 30 x 47 mm

Peso: 1,6 kg

Disponibile nei colori

Alluminio bianco (RAL 9006), bianco (RAL 9016), nero (RAL 9005)





VCD 204/350-K/s Trasmissione a catena di ventilazione 230 VAC, 200 N

SKU: D25.120.12

Il comando a catena per la ventilazione VCD 204-K assicura la ventilazione quotidiana di giardini d'inverno, finestre per facciate e tetti, aprendo finestre di larghezza fino a 350 mm. È una soluzione estetica per un'apertura e una chiusura affidabili, grazie alla speciale stabilizzazione della catena e all'uscita centrale della catena. Per proteggere da eventuali lesioni, la velocità di scorrimento è ridotta nella direzione di chiusura (protezione passiva del bordo di chiusura) e una funzione di inversione temporizzata (protezione attiva del bordo di chiusura) riconosce la presenza di un ostacolo nella direzione di chiusura.

Caratteristiche:

L'apertura e la chiusura elettromotrice di finestre e sportelli possono essere utilizzate per la ventilazione quotidiana.

Ideale per finestre di facciata, finestre per tetti e sportelli di ventilazione in giardini d'inverno

Stabilizzazione speciale della catena e uscita centrale della catena con elettronica del motore controllata da microprocessore

Funzione di sicurezza tandem intelligente "TMS+" per il funzionamento di 2 azionamenti su un'anta

La corsa di apertura riprogrammata viene trasferita automaticamente all'azionamento tandem

Funzioni di azionamento e vari parametri di azionamento programmabili

Velocità di scorrimento ridotta in direzione CHIUSURA a 5 mm/s (protezione passiva del bordo di chiusura)

L'inversione di marcia temporizzata (protezione attiva del bordo di chiusura) protegge dalle lesioni in direzione di chiusura

Spegnimento elettronico del limite e del sovraccarico per lo scarico della tenuta dopo il processo di chiusura

Dati tecnici

Colore: nero (RAL 9005)

Alimentazione: 230 V CA / 10 W / 15 VA

Corsa: 350 mm

Forza di compressione: 200 N

Forza di trazione: 200 N

Forza di bloccaggio nominale: 2000 N

Velocità di scorrimento APERTO: 6 mm /s

Velocità di corsa CHIUSO: 6 mm /s

Durata: >20.000 corse doppie

Connessione: cavo in PVC da 2,5 m

Materiale dell'alloggiamento: zinco pressofuso

Grado di protezione: IP 30

Dimensioni (L x A x P): 480 x 30 x 47 mm

Peso: 1,6 kg

Disponibile nei colori

Alluminio bianco (RAL 9006), bianco (RAL 9016), nero (RAL 9005)





VCD 204/250 Azionamento a catena di ventilazione 24 VDC, 200 N/ 250 mm

SKU: D25.100.05

Il comando a catena per la ventilazione VCD 204 assicura la ventilazione quotidiana di giardini d'inverno, finestre per facciate e tetti, aprendo finestre di larghezza fino a 250 mm. È una soluzione estetica per un'apertura e una chiusura affidabili, grazie alla speciale stabilizzazione della catena e all'uscita centrale della catena. Per proteggere da eventuali lesioni, la velocità di scorrimento è ridotta nella direzione di chiusura (protezione passiva del bordo di chiusura) e una funzione di inversione temporizzata (protezione attiva del bordo di chiusura) riconosce la presenza di un ostacolo nella direzione di chiusura.

Caratteristiche:

L'apertura e la chiusura elettromotrice di finestre e sportelli possono essere utilizzate per la ventilazione quotidiana.

Ideale per finestre di facciata, finestre per tetti e sportelli di ventilazione in giardini d'inverno

Stabilizzazione speciale della catena e uscita centrale della catena con elettronica del motore controllata da microprocessore

Funzione di sicurezza tandem intelligente "TMS+" per il funzionamento di 2 azionamenti su un'anta

La corsa di apertura riprogrammata viene trasferita automaticamente all'azionamento tandem

Funzioni di azionamento e vari parametri di azionamento programmabili

Velocità di scorrimento ridotta in direzione CHIUSURA a 5 mm/s (protezione passiva del bordo di chiusura)

L'inversione di marcia temporizzata (protezione attiva del bordo di chiusura) protegge dalle lesioni in direzione di chiusura

Spegnimento elettronico del limite e del sovraccarico per lo scarico della tenuta dopo il processo di chiusura

Dati tecnici

Colore: alluminio bianco (RAL 9006)

Alimentazione: 24 V DC / 0,35 A

Corsa: 250 mm

Forza di compressione: 200 N

Forza di trazione: 150 N

Forza di bloccaggio nominale: 2000 N

Velocità di corsa APERTO: 6 mm /s

Velocità di corsa CHIUSO: 6 mm /s

Durata: >20.000 corse doppie

Connessione: cavo in PVC da 2,5 m

Materiale dell'alloggiamento: zinco pressofuso

Grado di protezione: IP 30

Dimensioni (L x A x P): 480 x 30 x 47 mm

Peso: 1,5 kg

Disponibile nei colori

Alluminio bianco (RAL 9006), bianco (RAL 9016), nero (RAL 9005)





VCD204/350 -TMS+ Set di trasmissione a catena per ventilazione 24V, 200N/350mm

SKU: D25.122.05

Il set di azionamenti a catena per la ventilazione VCD 204-TMS+ garantisce la ventilazione quotidiana di giardini d'inverno, finestre di facciata e lucernari, aprendo finestre di larghezza fino a 350 mm. Con il set VCD 204-TMS+, due azionamenti a catena comunicano tra loro nel funzionamento in tandem e insieme forniscono una potenza doppia. È una soluzione estetica per un'apertura e una chiusura affidabili, grazie alla speciale stabilizzazione della catena e all'uscita centrale della catena. Per proteggere dalle lesioni, la velocità di marcia è ridotta nella direzione di chiusura (protezione passiva del bordo di chiusura) e l'inversione temporizzata (protezione attiva del bordo di chiusura) riconosce la presenza di un ostacolo nella direzione di chiusura.

Caratteristiche:

L'apertura e la chiusura elettromotrice di finestre e sportelli possono essere utilizzate per la ventilazione quotidiana.
Ideale per finestre di facciata, finestre per tetti e sportelli di ventilazione in giardini d'inverno
Stabilizzazione speciale della catena e uscita centrale della catena con elettronica del motore controllata da microprocessore
Funzione di sicurezza tandem intelligente "TMS+" per il funzionamento di 2 azionamenti su un'anta
La corsa di apertura riprogrammata viene trasferita automaticamente all'azionamento tandem
Funzioni di azionamento e vari parametri di azionamento programmabili
Velocità di scorrimento ridotta in direzione CHIUSURA a 5 mm/s (protezione passiva del bordo di chiusura)
L'inversione di marcia temporizzata (protezione attiva del bordo di chiusura) protegge dalle lesioni in direzione di chiusura
Spegnimento elettronico del limite e del sovraccarico per lo scarico della tenuta dopo il processo di chiusura

Dati tecnici

Colore: alluminio bianco (RAL 9006)
Alimentazione: 24 V DC / 0,35 A
Corsa: 350 mm
Forza di compressione: 200 N
Forza di trazione: 150 N
Forza di bloccaggio nominale: 2000 N
Velocità di scorrimento APERTO: 6 mm /s
Velocità di corsa CHIUSO: 6 mm /s
Durata: >20.000 corse doppie
Connessione: cavo in PVC da 2,5 m
Materiale dell'alloggiamento: zinco pressofuso

Grado di protezione: IP 30
Dimensioni (L x A x P): 480 x 30 x 47 mm
Peso: 3,0 kg





Set di trasmissione a catena per ventilazione PLP 24V, 2 x 200N, 350mm nero

SKU: D25.122.07

Il set di azionamenti a catena per la ventilazione VCD 204-TMS+ garantisce la ventilazione quotidiana di giardini d'inverno, finestre di facciata e lucernari, aprendo finestre di larghezza fino a 350 mm. Con il set VCD 204-TMS+, due azionamenti a catena comunicano tra loro nel funzionamento in tandem e insieme forniscono una potenza doppia. È una soluzione estetica per un'apertura e una chiusura affidabili, grazie alla speciale stabilizzazione della catena e all'uscita centrale della catena. Per proteggere dalle lesioni, la velocità di marcia è ridotta nella direzione di chiusura (protezione passiva del bordo di chiusura) e l'inversione temporizzata (protezione attiva del bordo di chiusura) riconosce la presenza di un ostacolo nella direzione di chiusura.

Caratteristiche:

L'apertura e la chiusura elettromotrice di finestre e sportelli possono essere utilizzate per la ventilazione quotidiana.

Ideale per finestre di facciata, finestre per tetti e sportelli di ventilazione in giardini d'inverno

Stabilizzazione speciale della catena e uscita centrale della catena con elettronica del motore controllata da microprocessore

Funzione di sicurezza tandem intelligente "TMS+" per il funzionamento di 2 azionamenti su un'anta

La corsa di apertura riprogrammata viene trasferita automaticamente all'azionamento tandem

Funzioni di azionamento e vari parametri di azionamento programmabili

Velocità di scorrimento ridotta in direzione CHIUSURA a 5 mm/s (protezione passiva del bordo di chiusura)

L'inversione temporizzata (protezione attiva del bordo di chiusura) protegge dalle lesioni in direzione di chiusura

Spegnimento elettronico del limite e del sovraccarico per lo scarico della tenuta dopo il processo di chiusura

Dati tecnici

Colore: nero (RAL 9005)

Alimentazione: 24 V DC / 0,35 A

Corsa: 350 mm

Forza di compressione: 200 N

Forza di trazione: 150 N

Forza di bloccaggio nominale: 2000 N

Velocità di scorrimento APERTO: 6 mm /s

Velocità di corsa CHIUSO: 6 mm /s

Durata: >20.000 corse doppie

Connessione: cavo in PVC da 2,5 m

Materiale dell'alloggiamento: zinco pressofuso

Grado di protezione: IP 30
Dimensioni (L x A x P): 480 x 30 x 47 mm
Peso: 3,0 kg





Radiocomando 2 volte per VCD-S, BDT + GVL 8401-K

SKU: D30.211.25

Il radiocomando a 2 ganci con 2 livelli di funzionamento è utilizzato per controllare gli azionamenti solari D+H Ventic o il modulo ricevitore radio RCM. Le funzioni APERTO-CHIUSO-STOP sono pre-programmate sulla centralina.

Caratteristiche:

Radiocomando a 2 canali per il controllo di azionamenti solari D+H Ventic o del modulo radioricevitore RCM

Dati tecnici:

Colore: nero

Frequenza: 868,3 MHz / FSK

Crittografia: AES/ 128 Bit

Potenza di trasmissione: circa 1 mW (e.r.p)

Materiale: ABS

Tipo di batteria: Litio CR 2032

Portata di trasmissione: circa 150 m (campo libero)

Approvazioni: ETSI EN 300220-1:2010 / ETSI EN 301489-1:2011 / ETSI EN 301489-3:2002

Incluso nella fornitura:

Telecomando con set di etichette

Supporto a parete e batteria





Radiocomando 4 volte per VCD-S, BDT + GVL 8401-K

SKU: D30.211.50

Il radiocomando a 4 ganci con 4 livelli di funzionamento è utilizzato per controllare gli azionamenti solari D+H Ventic o il modulo ricevitore radio RCM. Le funzioni APERTO-CHIUSO-STOP sono pre-programmate sulla centralina.

Caratteristiche:

Radiocomando a 4 vie per il comando di azionamenti solari D+H Ventic o del modulo radiorecettore RCM

Dati tecnici:

Colore: nero

Frequenza: 868,3 MHz / FSK

Crittografia: AES/ 128 Bit

Potenza di trasmissione: circa 1 mW (e.r.p)

Materiale: ABS

Tipo di batteria: Litio CR 2032

Portata di trasmissione: circa 150 m (campo libero)

Approvazioni: ETSI EN 300220-1:2010 / ETSI EN 301489-1:2011 / ETSI EN 301489-3:2002

Incluso nella fornitura:

Telecomando con set di etichette

Supporto a parete e batteria





Azionamento per apripista elettrico PLP DDS54, 24 V, 500 N / 500 mm

SKU: D23.002.40

L'apriporta elettrico DDS54 è stato progettato per aprire porte a un'anta fino a un massimo di 90° in caso di incendio, garantendo così un'alimentazione d'aria sufficiente o una via di fuga. Montandolo a parete o sul telaio della porta, la porta può comunque essere azionata manualmente e, grazie all'uscita di controllo, può anche essere combinata con l'apriporta elettronico del cliente.

Caratteristiche:

Progettato per l'apertura di porte a un'anta fino a un massimo di 90°, in modo da garantire il necessario apporto di aria e le vie di fuga.

Semplice installazione a parete o sul telaio della porta, in modo che la porta possa comunque essere azionata manualmente

L'elettronica del motore controllata da microprocessore con una speciale stabilizzazione della catena assicura una lunga durata di vita

Funzioni di azionamento e caratteristiche prestazionali programmabili individualmente tramite Powerline (PLP1 e PDA service tool)

Limite elettronico e disinserimento da sovraccarico con uscita di controllo per l'apriporta elettronico in loco

Dati tecnici

Colore dell'alloggiamento: alluminio bianco (RAL 9006)

Alimentazione: 24VDC, ±15%, 1A

Forza di compressione: 500 N

Forza di trazione: 500 N

Corsa: 500 mm

Durata: 20.000 corse doppie

Tempo di funzionamento in apertura: 11,8 mm/s

Tempo di funzionamento in chiusura: 11,8 mm/s

Materiale dell'alloggiamento: alluminio

Materiale della superficie: verniciato a polvere

Campo di temperatura: da -5°C a +74°C

Grado di protezione: IP 32

Dimensioni (L x A x P): 522 x 40 x 80 mm

Peso: 2,0 kg

Incluso nella fornitura:

Unità di azionamento

Cavo di collegamento in silicone da 2,5 m con spina di sistema

Istruzioni per l'installazione





Azionamento per viti per finestre FRA 11-BSY+, 24 V, 10 Nm

SKU: D24.000.11

L'azionamento per catenacci FRA 11 blocca automaticamente la finestra dopo la chiusura e sostituisce così le maniglie sulle ante della finestra, garantendo una maggiore protezione antieffrazione. Grazie all'elettronica del motore integrata e controllata da microprocessore, gli azionamenti per finestre collegati possono essere collegati come comandi in sequenza per aprire e chiudere le finestre.

Caratteristiche:

Il blocco automatico dell'anta al posto delle maniglie garantisce una maggiore protezione antieffrazione.
Elettronica integrata per il controllo sequenziale degli azionamenti collegati per l'apertura e la chiusura delle finestre
Rumore di funzionamento molto basso che, oltre al funzionamento SHEV, rappresenta un vantaggio anche per la ventilazione quotidiana
Diversi parametri di azionamento possono essere programmati individualmente, con un display di stato a LED che ne indica il funzionamento

Dati tecnici

Colore dell'alloggiamento: alluminio bianco (RAL 9006)

Alimentazione: 24 V CC, $\pm 15\%$, 1 A

Coppia: 10 Nm

Angolo di rotazione: 90 / 180

Tempo di funzionamento: circa 8s / 180°

Durata: 10.000 cicli

Materiale dell'alloggiamento: poliammide

Grado di protezione: IP 40

Intervallo di temperatura: da -5°C a +75°C

Dimensioni (L x A x P): 43 x 200 x 43 mm

Peso: 0,75 kg

Approvazioni: EN 12101-2

Incluso nella fornitura:

Unità di azionamento

Cavo di collegamento da 2,5 m

istruzioni per l'installazione

Materiale di fissaggio





Azionamento lineare per bulloni VLD 51-BSY+, 500 N / 38 mm

SKU: D23.060.70

Rispetto al FRA 11, l'azionamento lineare VLD 51-BSY può essere integrato nel profilo della finestra e non è montato sull'anta, in modo da non essere visibile dall'esterno. Grazie alla tecnologia BSY+, è possibile bloccare anche finestre più grandi, con il controllo sincronizzato di un massimo di sei azionamenti. La direzione del movimento e il blocco tramite un interruttore a scorrimento, nonché lo sblocco manuale in situazioni di emergenza, sono possibili in qualsiasi momento. Il bloccaggio automatico dell'anta al posto delle maniglie della finestra garantisce una maggiore protezione contro le effrazioni.

Caratteristiche:

Installazione integrata nel profilo della finestra per il funzionamento della ferramenta standard di chiusura e scorrimento.
Utilizzabile per lo SHEV e la ventilazione giornaliera grazie all'elettronica di controllo per gli azionamenti delle finestre collegati
Direzione di scorrimento e di chiusura regolabile tramite interruttore a scorrimento e possibilità di sblocco manuale di emergenza
Il bloccaggio automatico dell'anta al posto delle maniglie garantisce una maggiore protezione antieffrazione.
Tecnologia intelligente BSY+ per il controllo sincronizzato di fino a sei azionamenti per il blocco di finestre di grandi dimensioni

Dati tecnici

Alimentazione: 24 VDC, $\pm 20\%$, 1 A
Carico dei contatti: 2,5 A
Forza di bloccaggio: 500 N
Forza di distacco: 1000 N
Corsa di bloccaggio: 38 mm
Tempo di funzionamento APERTO: 3,3 mm/s
Tempo di funzionamento CHIUSO: 3,3 mm/s
Tempo di corsa RWA: 4,2 mm/s
Durata: > 10.000 cicli
Grado di protezione: IP 50
Intervallo di temperatura: da -5°C a $+50^{\circ}\text{C}$
Dimensioni (L x A x P): 493 x 25 x 25 mm
Peso: 1,2 kg
Approvazioni: EN 12101-2

Incluso nella fornitura:

Unità di azionamento
Cavo di collegamento da 2,5 m
Istruzioni per l'installazione

Materiale di fissaggio





Modulo ricevitore radio per installazione a incasso - 230 V

SKU: D30.554.50

Il modulo radio RCM 230-11-U è un ricevitore radio per il controllo diretto di azionamenti elettromeccanici a 230V. 230V. Può essere utilizzato per controllare gli azionamenti di ventilazione per l'azionamento di finestre e sportelli per la ventilazione giornaliera, nonché gli azionamenti di tende e tapparelle a 230V. È facile da installare in una scatola da incasso standard. All'RCM 230-11-U possono essere assegnati fino a 10 radiocomandi D+H (RCR 11-2 / RCR 11-4). Il principio del "code hopping", che cambia il codice di trasmissione ogni volta che si preme un pulsante, garantisce una protezione sicura contro le manomissioni o le effrazioni.

Dati tecnici:

Alimentazione: 230 VAC, 50/60Hz

Consumo di energia: < 5W

Uscita: uscita di commutazione per azionamenti a 230 V

Frequenza radio: 868,3 MHz FSK

Grado di protezione: IP 30

Dimensioni (L x P x A): 50 x 48 x 24 mm





Modulo ricevitore radio per installazione a incasso - 24 V

SKU: D30.554.60

Il modulo radio RCM 024-11-U è un ricevitore radio per il comando diretto di azionamenti elettromeccanici a 24 V. È facile da installare in una scatola da incasso standard. All'RCM 024-11-U possono essere assegnati fino a 10 radiocomandi D+H (RCR 11-x / RCT 003-11-U). La protezione contro le manomissioni o i furti è garantita dal cambio di codice del trasmettitore, che viene modificato ogni volta che si preme un pulsante.

Dati tecnici:

Alimentazione: 24 V CC

Consumo di energia: < 30 mA

Frequenza radio: 868,3 MHz FSK

Grado di protezione: IP 30

Dimensioni (L x L x A): 50 x 48 x 20 mm





ACB CDM a catena 24 V, 1000 N / 600 mm - M1

SKU: D26.200.11

I nuovi azionamenti a catena ad alte prestazioni per l'estrazione del fumo e la ventilazione della serie CDM sono stati sviluppati appositamente per le finestre per tetti e facciate pesanti. Il CDM non convince solo per l'elevata forza di spinta e trazione, fino a 1000 N, ma anche per il design elegante e la struttura compatta, grazie all'intelligente tripla deviazione della catena in acciaio temprato. Inoltre, gli azionamenti sono dotati di un motore brushless, che promette un'efficienza e una durata molto elevate anche in caso di funzionamento quotidiano con ventilazione. Grazie all'innovativo disaccoppiamento della tecnologia di azionamento, le emissioni acustiche sono state ridotte di molte volte senza dover scendere a compromessi con la qualità e le prestazioni familiari. La comunicazione ACB BUS integrata consente di controllare i convertitori di frequenza con la massima precisione e di creare gruppi virtuali.

Caratteristiche:

Potente azionamento per l'estrazione di fumi e la ventilazione di finestre per tetti e facciate pesanti

Elevata forza di spinta e trazione di 1000 N con corsa personalizzata in base alle esigenze del cliente

Design compatto grazie all'intelligente tripla deflessione della catena in acciaio temprato

Bassa rumorosità di funzionamento grazie al disaccoppiamento acustico dei componenti dell'azionamento

Il motore senza spazzole garantisce un'elevata efficienza e durata anche in caso di funzionamento quotidiano con ventilazione

Design semplice per un'integrazione discreta nell'architettura dell'edificio

Speciale stabilizzazione della catena con protezione anticorrosione e lubrificazione a vita

Controllo preciso della posizione degli azionamenti tramite l'interfaccia ACB BUS integrata con protocollo Modbus

Dati tecnici

Colore della custodia: alluminio bianco (RAL 9006)

Alloggiamento: alluminio

Superficie: verniciata a polvere

Alimentazione: 24 V DC, $\pm 10\%$, 2 A

Configurazione: Principale 1

Lunghezza della corsa: 600 mm

Forza di compressione: 1000 N

Forza di trazione: 1000 N

Forza di bloccaggio: 3500 N

Tempo di corsa in apertura: 7 mm/s

Tempo di corsa in chiusura: 7 mm/s corrispondente alla classe di protezione 3

Tempo di corsa RWA: 11,5 mm/s

Durata: >20.000 corse doppie
Livello di pressione sonora in uscita: LpA = 45 dB(A)
Grado di protezione: IP 42
Intervallo di temperatura: da - 15°C a + 75°C
Dimensioni (L x A x P): 608 x 90 x 53 mm
Approvazione: EN 12101-2

Incluso nella fornitura:

Unità di azionamento
Istruzioni di montaggio

Disponibile come opzione:

Cavo di collegamento
staffe





ACB CDM a catena 24 V, 1000 N / 600 mm - M2

SKU: D26.200.12

I nuovi azionamenti a catena ad alte prestazioni per l'estrazione del fumo e la ventilazione della serie CDM sono stati sviluppati appositamente per le finestre per tetti e facciate pesanti. Il CDM non convince solo per l'elevata forza di spinta e di trazione, fino a 1000 N, ma anche per il design elegante e la struttura compatta, grazie all'intelligente tripla deflessione della catena in acciaio temprato. Inoltre, gli azionamenti sono dotati di un motore brushless, che promette un'efficienza e una durata molto elevate anche in caso di funzionamento quotidiano con ventilazione. Grazie all'innovativo disaccoppiamento della tecnologia di azionamento, le emissioni acustiche sono state ridotte di molte volte senza dover scendere a compromessi con la qualità e le prestazioni familiari. La comunicazione ACB BUS integrata consente di controllare i convertitori di frequenza con la massima precisione e di creare gruppi virtuali.

Caratteristiche:

Potente azionamento per l'estrazione di fumi e la ventilazione di finestre per tetti e facciate pesanti

Elevata forza di spinta e trazione di 1000 N con corsa personalizzata in base alle esigenze del cliente

Design compatto grazie all'intelligente tripla deflessione della catena in acciaio temprato

Bassa rumorosità di funzionamento grazie al disaccoppiamento acustico dei componenti dell'azionamento

Il motore senza spazzole garantisce un'elevata efficienza e durata anche in caso di funzionamento quotidiano con ventilazione

Design semplice per un'integrazione discreta nell'architettura dell'edificio

Speciale stabilizzazione della catena con protezione anticorrosione e lubrificazione a vita

Controllo preciso della posizione degli azionamenti tramite l'interfaccia ACB BUS integrata con protocollo Modbus

Dati tecnici

Colore della custodia: alluminio bianco (RAL 9006)

Alloggiamento: alluminio

Superficie: verniciata a polvere

Alimentazione: 24 V DC, $\pm 10\%$, 2 A

Configurazione: Principale 2

Lunghezza della corsa: 600 mm

Forza di compressione: 1000 N

Forza di trazione: 1000 N

Forza di bloccaggio: 3500 N

Tempo di corsa in apertura: 7 mm/s

Tempo di corsa in chiusura: 7 mm/s corrispondente alla classe di protezione 3

Tempo di corsa RWA: 11,5 mm/s

Durata: >20.000 corse doppie
Livello di pressione sonora in uscita: LpA = 45 dB(A)
Grado di protezione: IP 42
Intervallo di temperatura: da - 15°C a + 75°C
Dimensioni (L x A x P): 608 x 90 x 53 mm
Approvazione: EN 12101-2

Incluso nella fornitura:

Unità di azionamento
Istruzioni di montaggio

Disponibile come opzione:

Cavo di collegamento
staffe





ACB CDM a catena 24 V, 1000 N / 600 mm - S1

SKU: D26.200.13

I nuovi azionamenti a catena ad alte prestazioni per l'estrazione del fumo e la ventilazione della serie CDM sono stati sviluppati appositamente per le finestre per tetti e facciate pesanti. Il CDM non convince solo per l'elevata forza di spinta e di trazione, fino a 1000 N, ma anche per il design elegante e la struttura compatta, grazie all'intelligente tripla deflessione della catena in acciaio temprato. Inoltre, gli azionamenti sono dotati di un motore brushless, che promette un'efficienza e una durata molto elevate anche in caso di funzionamento quotidiano con ventilazione. Grazie all'innovativo disaccoppiamento della tecnologia di azionamento, le emissioni acustiche sono state ridotte di molte volte senza dover scendere a compromessi con la qualità e le prestazioni familiari. La comunicazione ACB BUS integrata consente di controllare i convertitori di frequenza con la massima precisione e di creare gruppi virtuali.

Caratteristiche:

Potente azionamento per l'estrazione di fumi e la ventilazione di finestre per tetti e facciate pesanti

Elevata forza di spinta e trazione di 1000 N con corsa personalizzata in base alle esigenze del cliente

Design compatto grazie all'intelligente tripla deflessione della catena in acciaio temprato

Bassa rumorosità di funzionamento grazie al disaccoppiamento acustico dei componenti dell'azionamento

Il motore senza spazzole garantisce un'elevata efficienza e durata anche in caso di funzionamento quotidiano con ventilazione

Design semplice per un'integrazione discreta nell'architettura dell'edificio

Speciale stabilizzazione della catena con protezione anticorrosione e lubrificazione a vita

Controllo preciso della posizione degli azionamenti tramite l'interfaccia ACB BUS integrata con protocollo Modbus

Dati tecnici

Colore della custodia: alluminio bianco (RAL 9006)

Alloggiamento: alluminio

Superficie: verniciata a polvere

Alimentazione: 24 V DC, $\pm 10\%$, 2 A

Configurazione: Sub 1

Lunghezza della corsa: 600 mm

Forza di compressione: 1000 N

Forza di trazione: 1000 N

Forza di bloccaggio: 3500 N

Tempo di apertura: 7 mm/s

Tempo di corsa-chiusura: 7 mm/s corrispondente alla classe di protezione 3

Tempo di corsa RWA: 11,5 mm/s

Durata: >20.000 corse doppie
Livello di pressione sonora in uscita: LpA = 45 dB(A)
Grado di protezione: IP 42
Intervallo di temperatura: da - 15°C a + 75°C
Dimensioni (L x A x P): 608 x 90 x 53 mm
Approvazione: EN 12101-2

Incluso nella fornitura:

Unità di azionamento
Istruzioni di montaggio

Disponibile come opzione:

Cavo di collegamento
staffe





ACB CDM a catena 24 V, 1000 N / 800 mm - M1

SKU: D26.200.21

I nuovi azionamenti a catena ad alte prestazioni per l'estrazione del fumo e la ventilazione della serie CDM sono stati sviluppati appositamente per le finestre per tetti e facciate pesanti. Il CDM non convince solo per l'elevata forza di spinta e di trazione, fino a 1000 N, ma anche per il design elegante e la struttura compatta, grazie all'intelligente tripla deflessione della catena in acciaio temprato. Inoltre, gli azionamenti sono dotati di un motore brushless, che promette un'efficienza molto elevata e una lunga durata anche in caso di ventilazione quotidiana. Grazie all'innovativo disaccoppiamento della tecnologia di azionamento, le emissioni acustiche sono state ridotte di molte volte senza dover scendere a compromessi con la qualità e le prestazioni familiari. La comunicazione ACB BUS integrata consente di controllare i convertitori di frequenza con la massima precisione e di creare gruppi virtuali.

Caratteristiche:

Potente azionamento per l'estrazione dei fumi e la ventilazione di finestre per tetti e facciate pesanti

Elevata forza di spinta e trazione di 1000 N con corsa personalizzata in base alle esigenze del cliente

Design compatto grazie all'intelligente tripla deflessione della catena in acciaio temprato

Bassa rumorosità di funzionamento grazie al disaccoppiamento acustico dei componenti dell'azionamento

Il motore senza spazzole garantisce un'elevata efficienza e durata anche in caso di funzionamento quotidiano con ventilazione

Design semplice per un'integrazione discreta nell'architettura dell'edificio

Speciale stabilizzazione della catena con protezione anticorrosione e lubrificazione a vita

Controllo preciso della posizione degli azionamenti tramite l'interfaccia ACB BUS integrata con protocollo Modbus

Dati tecnici

Colore della custodia: alluminio bianco (RAL 9006)

Alloggiamento: alluminio

Superficie: verniciata a polvere

Alimentazione: 24 V DC, $\pm 10\%$, 2,5 A

Configurazione: Principale 1

Lunghezza della corsa: 800 mm

Forza di compressione: 1000 N

Forza di trazione: 1000 N

Forza di bloccaggio: 3500 N

Tempo di corsa in apertura: 7 mm/s

Tempo di corsa in chiusura: 7 mm/s corrispondente alla classe di protezione 3

Tempo di corsa RWA: 15 mm/s

Durata: >20.000 corse doppie
Livello di pressione sonora in uscita: LpA = 45 dB(A)
Grado di protezione: IP 42
Intervallo di temperatura: da - 15°C a + 75°C
Dimensioni (L x A x P): 671 x 90 x 53 mm
Approvazione: EN 12101-2

Incluso nella fornitura:

Unità di azionamento
Istruzioni di montaggio

Disponibile come opzione:

Cavo di collegamento
staffe





ACB CDM a catena 24 V, 1000 N / 800 mm - M2

SKU: D26.200.22

I nuovi azionamenti a catena ad alte prestazioni per l'estrazione del fumo e la ventilazione della serie CDM sono stati sviluppati appositamente per le finestre per tetti e facciate pesanti. Il CDM non convince solo per l'elevata forza di spinta e di trazione, fino a 1000 N, ma anche per il design elegante e la struttura compatta, grazie all'intelligente tripla deflessione della catena in acciaio temprato. Inoltre, gli azionamenti sono dotati di un motore brushless, che promette un'efficienza molto elevata e una lunga durata anche in caso di ventilazione quotidiana. Grazie all'innovativo disaccoppiamento della tecnologia di azionamento, le emissioni acustiche sono state ridotte di molte volte senza dover scendere a compromessi con la qualità e le prestazioni familiari. La comunicazione ACB BUS integrata consente di controllare i convertitori di frequenza con la massima precisione e di creare gruppi virtuali.

Caratteristiche:

Potente azionamento per l'estrazione dei fumi e la ventilazione di finestre per tetti e facciate pesanti

Elevata forza di spinta e trazione di 1000 N con corsa personalizzata in base alle esigenze del cliente

Design compatto grazie all'intelligente tripla deflessione della catena in acciaio temprato

Bassa rumorosità di funzionamento grazie al disaccoppiamento acustico dei componenti dell'azionamento

Il motore senza spazzole garantisce un'elevata efficienza e durata anche in caso di funzionamento quotidiano con ventilazione

Design semplice per un'integrazione discreta nell'architettura dell'edificio

Speciale stabilizzazione della catena con protezione anticorrosione e lubrificazione a vita

Controllo preciso della posizione degli azionamenti tramite l'interfaccia ACB BUS integrata con protocollo Modbus

Dati tecnici

Colore della custodia: alluminio bianco (RAL 9006)

Alloggiamento: alluminio

Superficie: verniciata a polvere

Alimentazione: 24 V DC, $\pm 10\%$, 2,5 A

Configurazione: Principale 2

Lunghezza della corsa: 800 mm

Forza di compressione: 1000 N

Forza di trazione: 1000 N

Forza di bloccaggio: 3500 N

Tempo di corsa in apertura: 7 mm/s

Tempo di corsa in chiusura: 7 mm/s corrispondente alla classe di protezione 3

Tempo di corsa RWA: 15 mm/s

Durata: >20.000 corse doppie
Livello di pressione sonora in uscita: LpA = 45 dB(A)
Grado di protezione: IP 42
Intervallo di temperatura: da - 15°C a + 75°C
Dimensioni (L x A x P): 671 x 90 x 53 mm
Approvazione: EN 12101-2

Incluso nella fornitura:

Unità di azionamento
Istruzioni di montaggio

Disponibile come opzione:

Cavo di collegamento
staffe





ACB CDM a catena 24 V, 1000 N / 800 mm - S1

SKU: D26.200.23

I nuovi azionamenti a catena ad alte prestazioni per l'estrazione del fumo e la ventilazione della serie CDM sono stati sviluppati appositamente per le finestre per tetti e facciate pesanti. Il CDM non convince solo per l'elevata forza di spinta e di trazione, fino a 1000 N, ma anche per il design elegante e la struttura compatta, grazie all'intelligente tripla deflessione della catena in acciaio temprato. Inoltre, gli azionamenti sono dotati di un motore brushless, che promette un'efficienza e una durata molto elevate anche in caso di funzionamento quotidiano con ventilazione. Grazie all'innovativo disaccoppiamento della tecnologia di azionamento, le emissioni acustiche sono state ridotte di molte volte senza dover scendere a compromessi con la qualità e le prestazioni familiari. La comunicazione ACB BUS integrata consente di controllare i convertitori di frequenza con la massima precisione e di creare gruppi virtuali.

Caratteristiche:

Potente azionamento per l'estrazione di fumi e la ventilazione di finestre per tetti e facciate pesanti

Elevata forza di spinta e trazione di 1000 N con corsa personalizzata in base alle esigenze del cliente

Design compatto grazie all'intelligente tripla deflessione della catena in acciaio temprato

Bassa rumorosità di funzionamento grazie al disaccoppiamento acustico dei componenti dell'azionamento

Il motore senza spazzole garantisce un'elevata efficienza e durata anche in caso di funzionamento quotidiano con ventilazione

Design semplice per un'integrazione discreta nell'architettura dell'edificio

Speciale stabilizzazione della catena con protezione anticorrosione e lubrificazione a vita

Controllo preciso della posizione degli azionamenti tramite l'interfaccia ACB BUS integrata con protocollo Modbus

Dati tecnici

Colore della custodia: alluminio bianco (RAL 9006)

Alloggiamento: alluminio

Superficie: verniciata a polvere

Alimentazione: 24 V DC, $\pm 10\%$, 2,5 A

Configurazione: Mub 1

Lunghezza della corsa: 800 mm

Forza di compressione: 1000 N

Forza di trazione: 1000 N

Forza di bloccaggio: 3500 N

Tempo di apertura: 7 mm/s

Tempo di corsa-chiusura: 7 mm/s corrispondente alla classe di protezione 3

Tempo di corsa RWA: 15 mm/s

Durata: >20.000 corse doppie
Livello di pressione sonora in uscita: LpA = 45 dB(A)
Grado di protezione: IP 42
Intervallo di temperatura: da - 15°C a + 75°C
Dimensioni (L x A x P): 671 x 90 x 53 mm
Approvazione: EN 12101-2

Incluso nella fornitura:

Unità di azionamento
Istruzioni di montaggio

Disponibile come opzione:

Cavo di collegamento
staffe





ACB CDM a catena 24 V, 1000 N / 1000 mm - M1

SKU: D26.200.31

I nuovi azionamenti a catena ad alte prestazioni per l'estrazione del fumo e la ventilazione della serie CDM sono stati sviluppati appositamente per le finestre per tetti e facciate pesanti. Il CDM non convince solo per l'elevata forza di spinta e di trazione, fino a 1000 N, ma anche per il design elegante e la struttura compatta, grazie all'intelligente tripla deflessione della catena in acciaio temprato. Inoltre, gli azionamenti sono dotati di un motore brushless, che promette un'efficienza molto elevata e una lunga durata anche in caso di ventilazione quotidiana. Grazie all'innovativo disaccoppiamento della tecnologia di azionamento, le emissioni acustiche sono state ridotte di molte volte senza dover scendere a compromessi con la qualità e le prestazioni familiari. La comunicazione ACB BUS integrata consente di controllare i convertitori di frequenza con la massima precisione e di creare gruppi virtuali.

Caratteristiche:

Potente azionamento per l'estrazione dei fumi e la ventilazione di finestre per tetti e facciate pesanti

Elevata forza di spinta e trazione di 1000 N con corsa personalizzata in base alle esigenze del cliente

Design compatto grazie all'intelligente tripla deflessione della catena in acciaio temprato

Bassa rumorosità di funzionamento grazie al disaccoppiamento acustico dei componenti dell'azionamento

Il motore senza spazzole garantisce un'elevata efficienza e durata anche in caso di funzionamento quotidiano con ventilazione

Design semplice per un'integrazione discreta nell'architettura dell'edificio

Speciale stabilizzazione della catena con protezione anticorrosione e lubrificazione a vita

Controllo preciso della posizione degli azionamenti tramite l'interfaccia ACB BUS integrata con protocollo Modbus

Dati tecnici

Colore della custodia: alluminio bianco (RAL 9006)

Alloggiamento: alluminio

Superficie: verniciata a polvere

Alimentazione: 24 V DC, $\pm 10\%$, 3 A

Configurazione: Principale 1

Lunghezza della corsa: 1000 mm

Forza di compressione: 1000 N

Forza di trazione: 1000 N

Forza di bloccaggio: 3500 N

Tempo di corsa in apertura: 7 mm/s

Tempo di corsa in chiusura: 7 mm/s corrispondente alla classe di protezione 3

Tempo di corsa RWA: 18,5 mm/s

Durata: >20.000 corse doppie
Livello di pressione sonora in uscita: LpA = 45 dB(A)
Grado di protezione: IP 42
Intervallo di temperatura: da - 15°C a + 75°C
Dimensioni (L x A x P): 735 x 90 x 53 mm
Approvazione: EN 12101-2

Incluso nella fornitura:

Unità di azionamento
Istruzioni di montaggio

Disponibile come opzione:

Cavo di collegamento
staffe





ACB CDM a catena 24 V, 1000 N / 1000 mm - M2

SKU: D26.200.32

I nuovi azionamenti a catena ad alte prestazioni per l'estrazione del fumo e la ventilazione della serie CDM sono stati sviluppati appositamente per le finestre per tetti e facciate pesanti. Il CDM non convince solo per l'elevata forza di spinta e di trazione, fino a 1000 N, ma anche per il design elegante e la struttura compatta, grazie all'intelligente tripla deflessione della catena in acciaio temprato. Inoltre, gli azionamenti sono dotati di un motore brushless, che promette un'efficienza molto elevata e una lunga durata anche in caso di ventilazione quotidiana. Grazie all'innovativo disaccoppiamento della tecnologia di azionamento, le emissioni acustiche sono state ridotte di molte volte senza dover scendere a compromessi con la qualità e le prestazioni familiari. La comunicazione ACB BUS integrata consente di controllare i convertitori di frequenza con la massima precisione e di creare gruppi virtuali.

Caratteristiche:

Potente azionamento per l'estrazione dei fumi e la ventilazione di finestre per tetti e facciate pesanti

Elevata forza di spinta e trazione di 1000 N con corsa personalizzata in base alle esigenze del cliente

Design compatto grazie all'intelligente tripla deflessione della catena in acciaio temprato

Bassa rumorosità di funzionamento grazie al disaccoppiamento acustico dei componenti dell'azionamento

Il motore senza spazzole garantisce un'elevata efficienza e durata anche in caso di funzionamento quotidiano con ventilazione

Design semplice per un'integrazione discreta nell'architettura dell'edificio

Speciale stabilizzazione della catena con protezione anticorrosione e lubrificazione a vita

Controllo preciso della posizione degli azionamenti tramite l'interfaccia ACB BUS integrata con protocollo Modbus

Dati tecnici

Colore della custodia: alluminio bianco (RAL 9006)

Alloggiamento: alluminio

Superficie: verniciata a polvere

Alimentazione: 24 V DC, $\pm 10\%$, 3 A

Configurazione: Principale 2

Lunghezza della corsa: 1000 mm

Forza di compressione: 1000 N

Forza di trazione: 1000 N

Forza di bloccaggio: 3500 N

Tempo di corsa in apertura: 7 mm/s

Tempo di corsa in chiusura: 7 mm/s secondo la classe di protezione 3

Tempo di corsa RWA: 18,5 mm/s

Durata: >20.000 corse doppie
Livello di pressione sonora in uscita: LpA = 45 dB(A)
Grado di protezione: IP 42
Intervallo di temperatura: da - 15°C a + 75°C
Dimensioni (L x A x P): 735 x 90 x 53 mm
Approvazione: EN 12101-2

Incluso nella fornitura:

Unità di azionamento
Istruzioni di montaggio

Disponibile come opzione:

Cavo di collegamento
staffe





ACB CDM a catena 24 V, 1000 N / 1000 mm - S1

SKU: D26.200.33

I nuovi azionamenti a catena ad alte prestazioni per l'estrazione del fumo e la ventilazione della serie CDM sono stati sviluppati appositamente per le finestre per tetti e facciate pesanti. Il CDM non convince solo per l'elevata forza di spinta e trazione, fino a 1000 N, ma anche per il design elegante e la struttura compatta, grazie all'intelligente tripla deviazione della catena in acciaio temprato. Inoltre, gli azionamenti sono dotati di un motore brushless, che promette un'efficienza e una durata molto elevate anche in caso di funzionamento quotidiano con ventilazione. Grazie all'innovativo disaccoppiamento della tecnologia di azionamento, le emissioni acustiche sono state ridotte di molte volte senza dover scendere a compromessi con la qualità e le prestazioni familiari. La comunicazione ACB BUS integrata consente di controllare i convertitori di frequenza con la massima precisione e di creare gruppi virtuali.

Caratteristiche:

Potente azionamento per l'estrazione di fumi e la ventilazione di finestre per tetti e facciate pesanti

Elevata forza di spinta e trazione di 1000 N con corsa personalizzata in base alle esigenze del cliente

Design compatto grazie all'intelligente tripla deflessione della catena in acciaio temprato

Bassa rumorosità di funzionamento grazie al disaccoppiamento acustico dei componenti dell'azionamento

Il motore senza spazzole garantisce un'elevata efficienza e durata anche in caso di funzionamento quotidiano con ventilazione

Design semplice per un'integrazione discreta nell'architettura dell'edificio

Speciale stabilizzazione della catena con protezione anticorrosione e lubrificazione a vita

Controllo preciso della posizione degli azionamenti tramite l'interfaccia ACB BUS integrata con protocollo Modbus

Dati tecnici

Colore della custodia: alluminio bianco (RAL 9006)

Alloggiamento: alluminio

Superficie: verniciata a polvere

Alimentazione: 24 V DC, $\pm 10\%$, 3 A

Configurazione: Sub 1

Lunghezza della corsa: 1000 mm

Forza di compressione: 1000 N

Forza di trazione: 1000 N

Forza di bloccaggio: 3500 N

Tempo di corsa in apertura: 7 mm/s

Tempo di corsa in chiusura: 7 mm/s corrispondente alla classe di protezione 3

Tempo di corsa RWA: 18,5 mm/s

Durata: >20.000 corse doppie
Livello di pressione sonora in uscita: LpA = 45 dB(A)
Grado di protezione: IP 42
Intervallo di temperatura: da - 15°C a + 75°C
Dimensioni (L x A x P): 735 x 90 x 53 mm
Approvazione: EN 12101-2

Incluso nella fornitura:

Unità di azionamento
Istruzioni di montaggio

Disponibile come opzione:

Cavo di collegamento
staffe





PLP CDM trasmissione a catena 24 V, 1000 N, 600 mm

SKU: D26.201.06

I nuovi azionamenti a catena ad alte prestazioni per l'estrazione del fumo e la ventilazione della serie CDM sono stati sviluppati appositamente per le finestre per tetti e facciate pesanti. Il CDM non convince solo per l'elevata forza di spinta e di trazione, fino a 1000 N, ma anche per il design elegante e la struttura compatta, grazie all'intelligente tripla deflessione della catena in acciaio temprato. Inoltre, gli azionamenti sono dotati di un motore brushless, che promette un'efficienza molto elevata e una lunga durata anche in caso di ventilazione quotidiana. Grazie all'innovativo disaccoppiamento della tecnologia di azionamento, le emissioni acustiche sono state ridotte di molte volte senza dover scendere a compromessi con la qualità e le prestazioni familiari.

Caratteristiche:

Potente azionamento per l'estrazione dei fumi e la ventilazione di finestre per tetti e facciate pesanti

Elevata forza di spinta e trazione di 1000 N con corsa personalizzata in base alle esigenze del cliente

Design compatto grazie all'intelligente tripla deflessione della catena in acciaio temprato

Bassa rumorosità di funzionamento grazie al disaccoppiamento acustico dei componenti dell'azionamento

Il motore senza spazzole garantisce un'elevata efficienza e durata anche in caso di funzionamento quotidiano con ventilazione

Design semplice per un'integrazione discreta nell'architettura dell'edificio

Speciale stabilizzazione della catena con protezione anticorrosione e lubrificazione a vita

Dati tecnici

Colore del corpo: alluminio bianco (RAL 9006)

Alloggiamento: alluminio

Superficie: verniciata a polvere

Alimentazione: 24 V DC, $\pm 10\%$, 2 A

Lunghezza della corsa: 600 mm

Forza di compressione: 1000 N

Forza di trazione: 1000 N

Forza di bloccaggio: 3500 N

Tempo di corsa in apertura: 7 mm/s

Tempo di corsa in chiusura: 7 mm/s corrispondente alla classe di protezione 3

Tempo di corsa RWA: 11,5 mm/s

Durata: >20.000 corse doppie

Livello di pressione sonora in uscita: $L_pA = 45$ dB(A)

Grado di protezione: IP 42

Intervallo di temperatura: da - 15°C a + 75°C

Dimensioni (L x A x P): 608 x 90 x 53 mm
Approvazione: EN 12101-2

Incluso nella fornitura:

Unità di azionamento
Istruzioni di montaggio

Disponibile come opzione:

Cavo di collegamento
staffe





PLP CDM trasmissione a catena 24 V, 1000 N, 800 mm

SKU: D26.201.08

I nuovi azionamenti a catena ad alte prestazioni per l'estrazione del fumo e la ventilazione della serie CDM sono stati sviluppati appositamente per le finestre per tetti e facciate pesanti. Il CDM non convince solo per l'elevata forza di spinta e di trazione, fino a 1000 N, ma anche per il design elegante e la struttura compatta, grazie all'intelligente tripla deflessione della catena in acciaio temprato. Inoltre, gli azionamenti sono dotati di un motore brushless, che promette un'efficienza molto elevata e una lunga durata anche in caso di ventilazione quotidiana. Grazie all'innovativo disaccoppiamento della tecnologia di azionamento, le emissioni acustiche sono state ridotte di molte volte senza dover scendere a compromessi con la qualità e le prestazioni familiari.

Caratteristiche:

Potente azionamento per l'estrazione dei fumi e la ventilazione di finestre per tetti e facciate pesanti

Elevata forza di spinta e trazione di 1000 N con corsa personalizzata in base alle esigenze del cliente

Design compatto grazie all'intelligente tripla deflessione della catena in acciaio temprato

Bassa rumorosità di funzionamento grazie al disaccoppiamento acustico dei componenti dell'azionamento

Il motore senza spazzole garantisce un'elevata efficienza e durata anche in caso di funzionamento quotidiano con ventilazione

Design semplice per un'integrazione discreta nell'architettura dell'edificio

Speciale stabilizzazione della catena con protezione anticorrosione e lubrificazione a vita

Dati tecnici

Colore del corpo: alluminio bianco (RAL 9006)

Alloggiamento: alluminio

Superficie: verniciata a polvere

Alimentazione: 24 V DC, $\pm 10\%$, 2,5 A

Lunghezza della corsa: 800 mm

Forza di compressione: 1000 N

Forza di trazione: 1000 N

Forza di bloccaggio: 3500 N

Tempo di corsa in apertura: 7 mm/s

Tempo di corsa in chiusura: 7 mm/s corrispondente alla classe di protezione 3

Tempo di corsa RWA: 15 mm/s

Durata: >20.000 corse doppie

Livello di pressione sonora in uscita: $L_pA = 45$ dB(A)

Grado di protezione: IP 42

Intervallo di temperatura: da - 15°C a + 75°C

Dimensioni (L x A x P): 671 x 90 x 53 mm
Approvazione: EN 12101-2

Incluso nella fornitura:

Unità di azionamento
Istruzioni di montaggio

Disponibile come opzione:

Cavo di collegamento
staffe





PLP CDM trasmissione a catena 24 V, 1000 N, 1000 mm

SKU: D26.201.10

I nuovi azionamenti a catena ad alte prestazioni per l'estrazione del fumo e la ventilazione della serie CDM sono stati sviluppati appositamente per le finestre per tetti e facciate pesanti. Il CDM non convince solo per l'elevata forza di spinta e di trazione, fino a 1000 N, ma anche per il design elegante e la struttura compatta, grazie all'intelligente tripla deflessione della catena in acciaio temprato. Inoltre, gli azionamenti sono dotati di un motore brushless, che promette un'efficienza molto elevata e una lunga durata anche in caso di ventilazione quotidiana. Grazie all'innovativo disaccoppiamento della tecnologia di azionamento, le emissioni acustiche sono state ridotte di molte volte senza dover scendere a compromessi con la qualità e le prestazioni familiari.

Caratteristiche:

Potente azionamento per l'estrazione dei fumi e la ventilazione di finestre per tetti e facciate pesanti

Elevata forza di spinta e trazione di 1000 N con corsa personalizzata in base alle esigenze del cliente

Design compatto grazie all'intelligente tripla deflessione della catena in acciaio temprato

Bassa rumorosità di funzionamento grazie al disaccoppiamento acustico dei componenti dell'azionamento

Il motore senza spazzole garantisce un'elevata efficienza e durata anche in caso di funzionamento quotidiano con ventilazione

Design semplice per un'integrazione discreta nell'architettura dell'edificio

Speciale stabilizzazione della catena con protezione anticorrosione e lubrificazione a vita

Dati tecnici

Colore del corpo: alluminio bianco (RAL 9006)

Alloggiamento: alluminio

Superficie: verniciata a polvere

Alimentazione: 24 V DC, $\pm 10\%$, 3 A

Lunghezza della corsa: 1000 mm

Forza di compressione: 1000 N

Forza di trazione: 1000 N

Forza di bloccaggio: 3500 N

Tempo di corsa in apertura: 7 mm/s

Tempo di corsa in chiusura: 7 mm/s corrispondente alla classe di protezione 3

Tempo di corsa RWA: 18,5 mm/s

Durata: >20.000 corse doppie

Livello di pressione sonora in uscita: $L_pA = 45$ dB(A)

Grado di protezione: IP 42

Intervallo di temperatura: da - 15°C a + 75°C

Dimensioni (L x A x P): 735 x 90 x 53 mm
Approvazione: EN 12101-2

Incluso nella fornitura:

Unità di azionamento
Istruzioni di montaggio

Disponibile come opzione:

Cavo di collegamento
staffe





ACB CDM a catena 230 V, 1000 N / 600 mm - M1

SKU: D26.202.11

I nuovi azionamenti a catena ad alte prestazioni per l'estrazione del fumo e la ventilazione della serie CDM sono stati sviluppati appositamente per le finestre per tetti e facciate pesanti. Il CDM non convince solo per l'elevata forza di spinta e di trazione, fino a 1000 N, ma anche per il design elegante e la struttura compatta, grazie all'intelligente tripla deflessione della catena in acciaio temprato. Inoltre, gli azionamenti sono dotati di un motore brushless, che promette un'efficienza molto elevata e una lunga durata anche in caso di ventilazione quotidiana. Grazie all'innovativo disaccoppiamento della tecnologia di azionamento, le emissioni acustiche sono state ridotte di molte volte senza dover scendere a compromessi con la qualità e le prestazioni familiari. La comunicazione ACB BUS integrata consente di controllare i convertitori di frequenza con la massima precisione e di creare gruppi virtuali.

Caratteristiche:

Potente azionamento per l'estrazione dei fumi e la ventilazione di finestre per tetti e facciate pesanti

Elevata forza di spinta e trazione di 1000 N con corsa personalizzata in base alle esigenze del cliente

Design compatto grazie all'intelligente tripla deflessione della catena in acciaio temprato

Bassa rumorosità di funzionamento grazie al disaccoppiamento acustico dei componenti dell'azionamento

Il motore senza spazzole garantisce un'elevata efficienza e durata anche in caso di funzionamento quotidiano con ventilazione

Design semplice per un'integrazione discreta nell'architettura dell'edificio

Speciale stabilizzazione della catena con protezione anticorrosione e lubrificazione a vita

Controllo preciso della posizione degli azionamenti tramite l'interfaccia ACB BUS integrata con protocollo Modbus

Dati tecnici

Colore della custodia: alluminio bianco (RAL 9006)

Alloggiamento: alluminio

Superficie: verniciata a polvere

Alimentazione: 230 V CA, $\pm 10\%$

Configurazione: Principale 1

Lunghezza della corsa: 600 mm

Forza di compressione: 1000 N

Forza di trazione: 1000 N

Forza di bloccaggio: 3500 N

Tempo di corsa in apertura: 7 mm/s

Tempo di corsa in chiusura: 7 mm/s corrispondente alla classe di protezione 3

Tempo di corsa RWA: 11,5 mm/s

Durata: >20.000 corse doppie
Livello di pressione sonora in uscita: LpA = 45 dB(A)
Grado di protezione: IP 42
Intervallo di temperatura: da - 15°C a + 75°C
Dimensioni (L x A x P): 608 x 90 x 53 mm
Approvazione: EN 12101-2

Incluso nella fornitura:

Unità di azionamento
Istruzioni di montaggio

Disponibile come opzione:

Cavo di collegamento
staffe





ACB CDM a catena 230 V, 1000 N / 600 mm - M2

SKU: D26.202.12

I nuovi azionamenti a catena ad alte prestazioni per l'estrazione del fumo e la ventilazione della serie CDM sono stati sviluppati appositamente per le finestre per tetti e facciate pesanti. Il CDM non convince solo per l'elevata forza di spinta e di trazione, fino a 1000 N, ma anche per il design elegante e la struttura compatta, grazie all'intelligente tripla deflessione della catena in acciaio temprato. Inoltre, gli azionamenti sono dotati di un motore brushless, che promette un'efficienza molto elevata e una lunga durata anche in caso di ventilazione quotidiana. Grazie all'innovativo disaccoppiamento della tecnologia di azionamento, le emissioni acustiche sono state ridotte di molte volte senza dover scendere a compromessi con la qualità e le prestazioni familiari. La comunicazione ACB BUS integrata consente di controllare i convertitori di frequenza con la massima precisione e di creare gruppi virtuali.

Caratteristiche:

Potente azionamento per l'estrazione dei fumi e la ventilazione di finestre per tetti e facciate pesanti

Elevata forza di spinta e trazione di 1000 N con corsa personalizzata in base alle esigenze del cliente

Design compatto grazie all'intelligente tripla deflessione della catena in acciaio temprato

Bassa rumorosità di funzionamento grazie al disaccoppiamento acustico dei componenti dell'azionamento

Il motore senza spazzole garantisce un'elevata efficienza e durata anche in caso di funzionamento quotidiano con ventilazione

Design semplice per un'integrazione discreta nell'architettura dell'edificio

Speciale stabilizzazione della catena con protezione anticorrosione e lubrificazione a vita

Controllo preciso della posizione degli azionamenti tramite l'interfaccia ACB BUS integrata con protocollo Modbus

Dati tecnici

Colore della custodia: alluminio bianco (RAL 9006)

Alloggiamento: alluminio

Superficie: verniciata a polvere

Alimentazione: 230 V CA, $\pm 10\%$

Configurazione: Principale 2

Lunghezza della corsa: 600 mm

Forza di compressione: 1000 N

Forza di trazione: 1000 N

Forza di bloccaggio: 3500 N

Tempo di corsa in apertura: 7 mm/s

Tempo di corsa in chiusura: 7 mm/s corrispondente alla classe di protezione 3

Tempo di corsa RWA: 11,5 mm/s

Durata: >20.000 corse doppie
Livello di pressione sonora in uscita: LpA = 45 dB(A)
Grado di protezione: IP 42
Intervallo di temperatura: da - 15°C a + 75°C
Dimensioni (L x A x P): 608 x 90 x 53 mm
Approvazione: EN 12101-2

Incluso nella fornitura:

Unità di azionamento
Istruzioni di montaggio

Disponibile come opzione:

Cavo di collegamento
staffe





ACB CDM a catena 230 V, 1000 N / 600 mm - S1

SKU: D26.202.13

I nuovi azionamenti a catena ad alte prestazioni per l'estrazione del fumo e la ventilazione della serie CDM sono stati sviluppati appositamente per le finestre per tetti e facciate pesanti. Il CDM non convince solo per l'elevata forza di spinta e trazione, fino a 1000 N, ma anche per il design elegante e la struttura compatta, grazie all'intelligente tripla deviazione della catena in acciaio temprato. Inoltre, gli azionamenti sono dotati di un motore brushless, che promette un'efficienza e una durata molto elevate anche in caso di funzionamento quotidiano con ventilazione. Grazie all'innovativo disaccoppiamento della tecnologia di azionamento, le emissioni acustiche sono state ridotte di molte volte senza dover scendere a compromessi con la qualità e le prestazioni familiari. La comunicazione ACB BUS integrata consente di controllare i convertitori di frequenza con la massima precisione e di creare gruppi virtuali.

Caratteristiche:

Potente azionamento per l'estrazione di fumi e la ventilazione di finestre per tetti e facciate pesanti

Elevata forza di spinta e trazione di 1000 N con corsa personalizzata in base alle esigenze del cliente

Design compatto grazie all'intelligente tripla deflessione della catena in acciaio temprato

Bassa rumorosità di funzionamento grazie al disaccoppiamento acustico dei componenti dell'azionamento

Il motore senza spazzole garantisce un'elevata efficienza e durata anche in caso di funzionamento quotidiano con ventilazione

Design semplice per un'integrazione discreta nell'architettura dell'edificio

Speciale stabilizzazione della catena con protezione anticorrosione e lubrificazione a vita

Controllo preciso della posizione degli azionamenti tramite l'interfaccia ACB BUS integrata con protocollo Modbus

Dati tecnici

Colore della custodia: alluminio bianco (RAL 9006)

Alloggiamento: alluminio

Superficie: verniciata a polvere

Alimentazione: 230 V CA, $\pm 10\%$

Configurazione: Sub 1

Lunghezza della corsa: 600 mm

Forza di compressione: 1000 N

Forza di trazione: 1000 N

Forza di bloccaggio: 3500 N

Tempo di apertura: 7 mm/s

Tempo di corsa-chiusura: 7 mm/s corrispondente alla classe di protezione 3

Tempo di corsa RWA: 11,5 mm/s

Durata: >20.000 corse doppie
Livello di pressione sonora in uscita: LpA = 45 dB(A)
Grado di protezione: IP 42
Intervallo di temperatura: da - 15°C a + 75°C
Dimensioni (L x A x P): 608 x 90 x 53 mm
Approvazione: EN 12101-2

Incluso nella fornitura:

Unità di azionamento
Istruzioni di montaggio

Disponibile come opzione:

Cavo di collegamento
staffe





ACB CDM trasmissione a catena 230 V, 1000 N / 800 mm - M1

SKU: D26.202.21

I nuovi azionamenti a catena ad alte prestazioni per l'estrazione del fumo e la ventilazione della serie CDM sono stati sviluppati appositamente per le finestre per tetti e facciate pesanti. Il CDM non convince solo per l'elevata forza di spinta e trazione, fino a 1000 N, ma anche per il design elegante e la struttura compatta, grazie all'intelligente tripla deviazione della catena in acciaio temprato. Inoltre, gli azionamenti sono dotati di un motore brushless, che promette un'efficienza e una durata molto elevate anche in caso di funzionamento quotidiano con ventilazione. Grazie all'innovativo disaccoppiamento della tecnologia di azionamento, le emissioni acustiche sono state ridotte di molte volte senza dover scendere a compromessi con la qualità e le prestazioni familiari. La comunicazione ACB BUS integrata consente di controllare i convertitori di frequenza con la massima precisione e di creare gruppi virtuali.

Caratteristiche:

Potente azionamento per l'estrazione di fumi e la ventilazione di finestre per tetti e facciate pesanti

Elevata forza di spinta e trazione di 1000 N con corsa personalizzata in base alle esigenze del cliente

Design compatto grazie all'intelligente tripla deflessione della catena in acciaio temprato

Bassa rumorosità di funzionamento grazie al disaccoppiamento acustico dei componenti dell'azionamento

Il motore senza spazzole garantisce un'elevata efficienza e durata anche in caso di funzionamento quotidiano con ventilazione

Design semplice per un'integrazione discreta nell'architettura dell'edificio

Speciale stabilizzazione della catena con protezione anticorrosione e lubrificazione a vita

Controllo preciso della posizione degli azionamenti tramite l'interfaccia ACB BUS integrata con protocollo Modbus

Dati tecnici

Colore della custodia: alluminio bianco (RAL 9006)

Alloggiamento: alluminio

Superficie: verniciata a polvere

Alimentazione: 230 V CA, $\pm 10\%$

Configurazione: Principale 1

Lunghezza della corsa: 800 mm

Forza di compressione: 1000 N

Forza di trazione: 1000 N

Forza di bloccaggio: 3500 N

Tempo di corsa in apertura: 7 mm/s

Tempo di corsa in chiusura: 7 mm/s corrispondente alla classe di protezione 3

Tempo di corsa RWA: 15 mm/s
Durata: >20.000 corse doppie
Livello di pressione sonora in uscita: LpA = 45 dB(A)
Grado di protezione: IP 42
Intervallo di temperatura: da - 15°C a + 75°C
Dimensioni (L x A x P): 671 x 90 x 53 mm
Approvazione: EN 12101-2

Incluso nella fornitura:

Unità di azionamento
Istruzioni di montaggio

Disponibile come opzione:

Cavo di collegamento
staffe





ACB CDM a catena 230 V, 1000 N / 800 mm - M2

SKU: D26.202.22

I nuovi azionamenti a catena ad alte prestazioni per l'estrazione del fumo e la ventilazione della serie CDM sono stati sviluppati appositamente per le finestre per tetti e facciate pesanti. Il CDM non convince solo per l'elevata forza di spinta e di trazione, fino a 1000 N, ma anche per il design elegante e la struttura compatta, grazie all'intelligente tripla deflessione della catena in acciaio temprato. Inoltre, gli azionamenti sono dotati di un motore brushless, che promette un'efficienza e una durata molto elevate anche in caso di funzionamento quotidiano con ventilazione. Grazie all'innovativo disaccoppiamento della tecnologia di azionamento, le emissioni acustiche sono state ridotte di molte volte senza dover scendere a compromessi con la qualità e le prestazioni familiari. La comunicazione ACB BUS integrata consente di controllare i convertitori di frequenza con la massima precisione e di creare gruppi virtuali.

Caratteristiche:

Potente azionamento per l'estrazione di fumi e la ventilazione di finestre per tetti e facciate pesanti

Elevata forza di spinta e trazione di 1000 N con corsa personalizzata in base alle esigenze del cliente

Design compatto grazie all'intelligente tripla deflessione della catena in acciaio temprato

Bassa rumorosità di funzionamento grazie al disaccoppiamento acustico dei componenti dell'azionamento

Il motore senza spazzole garantisce un'elevata efficienza e durata anche in caso di funzionamento quotidiano con ventilazione

Design semplice per un'integrazione discreta nell'architettura dell'edificio

Speciale stabilizzazione della catena con protezione anticorrosione e lubrificazione a vita

Controllo preciso della posizione degli azionamenti tramite l'interfaccia ACB BUS integrata con protocollo Modbus

Dati tecnici

Colore della custodia: alluminio bianco (RAL 9006)

Alloggiamento: alluminio

Superficie: verniciata a polvere

Alimentazione: 230 V CA, $\pm 10\%$

Configurazione: Principale 2

Lunghezza della corsa: 800 mm

Forza di compressione: 1000 N

Forza di trazione: 1000 N

Forza di bloccaggio: 3500 N

Tempo di corsa in apertura: 7 mm/s

Tempo di corsa in chiusura: 7 mm/s corrispondente alla classe di protezione 3

Tempo di corsa RWA: 15 mm/s

Durata: >20.000 corse doppie
Livello di pressione sonora in uscita: LpA = 45 dB(A)
Grado di protezione: IP 42
Intervallo di temperatura: da - 15°C a + 75°C
Dimensioni (L x A x P): 671 x 90 x 53 mm
Approvazione: EN 12101-2

Incluso nella fornitura:

Unità di azionamento
Istruzioni di montaggio

Disponibile come opzione:

Cavo di collegamento
staffe





ACB CDM a catena 230 V, 1000 N / 800 mm - S1

SKU: D26.202.23

I nuovi azionamenti a catena ad alte prestazioni per l'estrazione del fumo e la ventilazione della serie CDM sono stati sviluppati appositamente per le finestre per tetti e facciate pesanti. Il CDM non convince solo per l'elevata forza di spinta e trazione, fino a 1000 N, ma anche per il design elegante e la struttura compatta, grazie all'intelligente tripla deviazione della catena in acciaio temprato. Inoltre, gli azionamenti sono dotati di un motore brushless, che promette un'efficienza e una durata molto elevate anche in caso di funzionamento quotidiano con ventilazione. Grazie all'innovativo disaccoppiamento della tecnologia di azionamento, le emissioni acustiche sono state ridotte di molte volte senza dover scendere a compromessi con la qualità e le prestazioni familiari. La comunicazione ACB BUS integrata consente di controllare i convertitori di frequenza con la massima precisione e di creare gruppi virtuali.

Caratteristiche:

Potente azionamento per l'estrazione di fumi e la ventilazione di finestre per tetti e facciate pesanti

Elevata forza di spinta e trazione di 1000 N con corsa personalizzata in base alle esigenze del cliente

Design compatto grazie all'intelligente tripla deflessione della catena in acciaio temprato

Bassa rumorosità di funzionamento grazie al disaccoppiamento acustico dei componenti dell'azionamento

Il motore senza spazzole garantisce un'elevata efficienza e durata anche in caso di funzionamento quotidiano con ventilazione

Design semplice per un'integrazione discreta nell'architettura dell'edificio

Speciale stabilizzazione della catena con protezione anticorrosione e lubrificazione a vita

Controllo preciso della posizione degli azionamenti tramite l'interfaccia ACB BUS integrata con protocollo Modbus

Dati tecnici

Colore della custodia: alluminio bianco (RAL 9006)

Alloggiamento: alluminio

Superficie: verniciata a polvere

Alimentazione: 230 V CA, $\pm 10\%$

Configurazione: Sub 1

Lunghezza della corsa: 800 mm

Forza di compressione: 1000 N

Forza di trazione: 1000 N

Forza di bloccaggio: 3500 N

Tempo di apertura: 7 mm/s

Tempo di corsa-chiusura: 7 mm/s corrispondente alla classe di protezione 3

Tempo di corsa RWA: 15 mm/s

Durata: >20.000 corse doppie
Livello di pressione sonora in uscita: LpA = 45 dB(A)
Grado di protezione: IP 42
Intervallo di temperatura: da - 15°C a + 75°C
Dimensioni (L x A x P): 671 x 90 x 53 mm
Approvazione: EN 12101-2

Incluso nella fornitura:

Unità di azionamento
Istruzioni di montaggio

Disponibile come opzione:

Cavo di collegamento
staffe





ACB CDM a catena 230 V, 1000 / 1000 mm - M1

SKU: D26.202.31

I nuovi azionamenti a catena ad alte prestazioni per l'estrazione del fumo e la ventilazione della serie CDM sono stati sviluppati appositamente per le finestre per tetti e facciate pesanti. Il CDM non convince solo per l'elevata forza di spinta e di trazione, fino a 1000 N, ma anche per il design elegante e la struttura compatta, grazie all'intelligente tripla deflessione della catena in acciaio temprato. Inoltre, gli azionamenti sono dotati di un motore brushless, che promette un'efficienza molto elevata e una lunga durata anche in caso di ventilazione quotidiana. Grazie all'innovativo disaccoppiamento della tecnologia di azionamento, le emissioni acustiche sono state ridotte di molte volte senza dover scendere a compromessi con la qualità e le prestazioni familiari. La comunicazione ACB BUS integrata consente di controllare i convertitori di frequenza con la massima precisione e di creare gruppi virtuali.

Caratteristiche:

Potente azionamento per l'estrazione dei fumi e la ventilazione di finestre per tetti e facciate pesanti

Elevata forza di spinta e trazione di 1000 N con corsa personalizzata in base alle esigenze del cliente

Design compatto grazie all'intelligente tripla deflessione della catena in acciaio temprato

Bassa rumorosità di funzionamento grazie al disaccoppiamento acustico dei componenti dell'azionamento

Il motore senza spazzole garantisce un'elevata efficienza e durata anche in caso di funzionamento quotidiano con ventilazione

Design semplice per un'integrazione discreta nell'architettura dell'edificio

Speciale stabilizzazione della catena con protezione anticorrosione e lubrificazione a vita

Controllo preciso della posizione degli azionamenti tramite l'interfaccia ACB BUS integrata con protocollo Modbus

Dati tecnici

Colore della custodia: alluminio bianco (RAL 9006)

Alloggiamento: alluminio

Superficie: verniciata a polvere

Alimentazione: 230 V CA, $\pm 10\%$

Configurazione: Principale 1

Lunghezza della corsa: 1000 mm

Forza di compressione: 1000 N

Forza di trazione: 1000 N

Forza di bloccaggio: 3500 N

Tempo di corsa in apertura: 7 mm/s

Tempo di corsa in chiusura: 7 mm/s corrispondente alla classe di protezione 3

Tempo di corsa RWA: 18,5 mm/s

Durata: >20.000 corse doppie
Livello di pressione sonora in uscita: LpA = 45 dB(A)
Grado di protezione: IP 42
Intervallo di temperatura: da - 15°C a + 75°C
Dimensioni (L x A x P): 735 x 90 x 53 mm
Approvazione: EN 12101-2

Incluso nella fornitura:

Unità di azionamento
Istruzioni di montaggio

Disponibile come opzione:

Cavo di collegamento
staffe





ACB CDM a catena 230 V, 1000 / 1000 mm - M2

SKU: D26.202.32

I nuovi azionamenti a catena ad alte prestazioni per l'estrazione del fumo e la ventilazione della serie CDM sono stati sviluppati appositamente per le finestre per tetti e facciate pesanti. Il CDM non convince solo per l'elevata forza di spinta e di trazione, fino a 1000 N, ma anche per il design elegante e la struttura compatta, grazie all'intelligente tripla deflessione della catena in acciaio temprato. Inoltre, gli azionamenti sono dotati di un motore brushless, che promette un'efficienza molto elevata e una lunga durata anche in caso di ventilazione quotidiana. Grazie all'innovativo disaccoppiamento della tecnologia di azionamento, le emissioni acustiche sono state ridotte di molte volte senza dover scendere a compromessi con la qualità e le prestazioni familiari. La comunicazione ACB BUS integrata consente di controllare i convertitori di frequenza con la massima precisione e di creare gruppi virtuali.

Caratteristiche:

Potente azionamento per l'estrazione dei fumi e la ventilazione di finestre per tetti e facciate pesanti

Elevata forza di spinta e trazione di 1000 N con corsa personalizzata in base alle esigenze del cliente

Design compatto grazie all'intelligente tripla deflessione della catena in acciaio temprato

Bassa rumorosità di funzionamento grazie al disaccoppiamento acustico dei componenti dell'azionamento

Il motore senza spazzole garantisce un'elevata efficienza e durata anche in caso di funzionamento quotidiano con ventilazione

Design semplice per un'integrazione discreta nell'architettura dell'edificio

Speciale stabilizzazione della catena con protezione anticorrosione e lubrificazione a vita

Controllo preciso della posizione degli azionamenti tramite l'interfaccia ACB BUS integrata con protocollo Modbus

Dati tecnici

Colore della custodia: alluminio bianco (RAL 9006)

Alloggiamento: alluminio

Superficie: verniciata a polvere

Alimentazione: 230 V CA, $\pm 10\%$

Configurazione: Principale 2

Lunghezza della corsa: 1000 mm

Forza di compressione: 1000 N

Forza di trazione: 1000 N

Forza di bloccaggio: 3500 N

Tempo di corsa in apertura: 7 mm/s

Tempo di corsa in chiusura: 7 mm/s secondo la classe di protezione 3

Tempo di corsa RWA: 18,5 mm/s

Durata: >20.000 corse doppie
Livello di pressione sonora in uscita: LpA = 45 dB(A)
Grado di protezione: IP 42
Intervallo di temperatura: da - 15°C a + 75°C
Dimensioni (L x A x P): 735 x 90 x 53 mm
Approvazione: EN 12101-2

Incluso nella fornitura:

Unità di azionamento
Istruzioni di montaggio

Disponibile come opzione:

Cavo di collegamento
staffe





ACB CDM a catena 230 V, 1000 / 1000 mm - S1

SKU: D26.202.33

I nuovi azionamenti a catena ad alte prestazioni per l'estrazione del fumo e la ventilazione della serie CDM sono stati sviluppati appositamente per le finestre per tetti e facciate pesanti. Il CDM non convince solo per l'elevata forza di spinta e trazione, fino a 1000 N, ma anche per il design elegante e la struttura compatta, grazie all'intelligente tripla deviazione della catena in acciaio temprato. Inoltre, gli azionamenti sono dotati di un motore brushless, che promette un'efficienza e una durata molto elevate anche in caso di funzionamento quotidiano con ventilazione. Grazie all'innovativo disaccoppiamento della tecnologia di azionamento, le emissioni acustiche sono state ridotte di molte volte senza dover scendere a compromessi con la qualità e le prestazioni familiari. La comunicazione ACB BUS integrata consente di controllare i convertitori di frequenza con la massima precisione e di creare gruppi virtuali.

Caratteristiche:

Potente azionamento per l'estrazione di fumi e la ventilazione di finestre per tetti e facciate pesanti

Elevata forza di spinta e trazione di 1000 N con corsa personalizzata in base alle esigenze del cliente

Design compatto grazie all'intelligente tripla deflessione della catena in acciaio temprato

Bassa rumorosità di funzionamento grazie al disaccoppiamento acustico dei componenti dell'azionamento

Il motore senza spazzole garantisce un'elevata efficienza e durata anche in caso di funzionamento quotidiano con ventilazione

Design semplice per un'integrazione discreta nell'architettura dell'edificio

Speciale stabilizzazione della catena con protezione anticorrosione e lubrificazione a vita

Controllo preciso della posizione degli azionamenti tramite l'interfaccia ACB BUS integrata con protocollo Modbus

Dati tecnici

Colore della custodia: alluminio bianco (RAL 9006)

Alloggiamento: alluminio

Superficie: verniciata a polvere

Alimentazione: 230 V CA, $\pm 10\%$

Configurazione: Sub 1

Lunghezza della corsa: 1000 mm

Forza di compressione: 1000 N

Forza di trazione: 1000 N

Forza di bloccaggio: 3500 N

Tempo di corsa in apertura: 7 mm/s

Tempo di corsa in chiusura: 7 mm/s corrispondente alla classe di protezione 3

Tempo di corsa RWA: 18,5 mm/s

Durata: >20.000 corse doppie
Livello di pressione sonora in uscita: LpA = 45 dB(A)
Grado di protezione: IP 42
Intervallo di temperatura: da - 15°C a + 75°C
Dimensioni (L x A x P): 735 x 90 x 53 mm
Approvazione: EN 12101-2

Incluso nella fornitura:

Unità di azionamento
Istruzioni di montaggio

Disponibile come opzione:

Cavo di collegamento
staffe



