

Azionamenti a cremagliera RWA



ZA-ACB Azionamento a cremagliera 24 V, articolo base

SKU: D27.011.XXXX

Grazie alle sue numerose opzioni, il nuovo azionamento a cremagliera della serie ZA-1-ACB è perfetto per l'installazione in cupole di lucernari, applicazioni trapezoidali o pesanti ante di finestre. L'innovativa comunicazione ACB-BUS consente un controllo preciso della posizione degli azionamenti e il funzionamento in parallelo di fino a 8 azionamenti e fino a 4 azionamenti per traverse. Il nuovo azionamento è inoltre dotato di un sistema di protezione antitrappola multistadio e della collaudata funzione ad alta velocità, che garantisce un'apertura particolarmente rapida delle finestre in caso di incendio.

Caratteristiche:

- Potente riduttore con funzione ad alta velocità, perfetto per finestre grandi e pesanti
- Elettronica di sincronizzazione ad alta precisione per il funzionamento in parallelo di fino a 8 azionamenti e fino a 4 azionamenti di poppa
- Controllo preciso della posizione degli azionamenti tramite l'interfaccia ACB BUS integrata con protocollo Modbus
- Massima sicurezza grazie alla protezione del bordo di chiusura disponibile (sistema di protezione antitrappola a più stadi)
- Elettronica di disattivazione integrata, liberamente parametrizzabile, come protezione contro i difetti o il sovraccarico della finestra
- Collegamento possibile a scelta dall'alto o dal basso (fornitura incl. comunicazione BUS)
- Corsa individuale e lunghezze flessibili ideali per applicazioni trapezoidali
- Cremagliera in acciaio inox esente da manutenzione ed elevato grado di protezione (IP65)

Dati tecnici

- Alimentazione: 24 V DC, $\pm 15\%$
- Forza di compressione: 300N - 1500N
- Forza di trazione: 300N - 1500N
- Forza di bloccaggio nominale: 1100N
- Durata: 20.000 corse doppie
- Tempo di apertura: 7 mm/s
- Tempo di corsa-chiusura: 7 mm/s (nell'area di sicurezza 5 mm/s)
- Tempo di funzionamento RWA: <55 s
- Materiale dell'alloggiamento: alluminio

Materiale della superficie: verniciato a polvere
Intervallo di temperatura: da - 5°C a + 75°C
Grado di protezione: IP 65
Omologazioni: da -5°C a + 75°C DIN EN 12101-2

Incluso nella fornitura:

Unità di azionamento
Cavo di collegamento in silicone da 2,5 m con spina di sistema
Golfare
Istruzioni di montaggio

SKU	Disponibile come opzione
D27.011.0002	ausfuehrung-za-0300-300n
D27.011.0003	ausfuehrung-za-0800-800n
D27.011.0004	ausfuehrung-za-1000-1000n
D27.011.0005	ausfuehrung-za-1500-1500n
D27.011.0007	hublaenge-100-mm
D27.011.0008	hublaenge-165-mm
D27.011.0009	hublaenge-250-mm
D27.011.0010	hublaenge-350-mm
D27.011.0011	hublaenge-500-mm
D27.011.0012	hublaenge-600-mm
D27.011.0013	hublaenge-700-mm
D27.011.0014	hublaenge-800-mm
D27.011.0015	hublaenge-900-mm
D27.011.0016	hublaenge-1000-mm
D27.011.0017	hublaenge-1100-mm
D27.011.0018	hublaenge-1200-mm
D27.011.0019	hublaenge-1300-mm
D27.011.0020	hublaenge-1400-mm
D27.011.0021	hublaenge-1500-mm
D27.011.0022	hs-high-speed-ausfuehrung

SKU	Disponibile come opzione
D27.011.0023	linke-ausfuehrung
D27.011.0024	rechte-ausfuehrung
D27.011.0026	ot-ohne-tubus
D27.011.0029	hub-programmierung
D27.011.0030	vp-signal-fuer-bsy-antriebe
D27.011.0031	auf-meldung
D27.011.0032	zu-meldung
D27.011.0033	auf-zu-meldung
D27.011.0034	ls-programmierung-zu-5mm-s
D27.011.0035	signal-schutzklasse-2
D27.011.0036	signal-schutzklasse-3
D27.011.0037	ws-wetterschutz
D27.011.0038	schwimmbadschutz
D27.011.0039	schliesskantenschutz
D27.011.0040	laengeres-anschlusskabel-2-5-m
D27.011.0045	sonderfarbe-nach-ral-500-mm-hub-2





ZA-ACB Azionamento a cremagliera 24 V, 800 N

SKU: D27.011.XX

Grazie alle sue numerose opzioni, il nuovo azionamento a pignone e cremagliera della serie ZA-1-ACB è perfetto per l'installazione in luci diurne, applicazioni trapezoidali o ante di finestre pesanti. L'innovativa comunicazione ACB-BUS consente il controllo preciso della posizione degli azionamenti e il funzionamento in parallelo di fino a 8 azionamenti e fino a 4 azionamenti per traverse. Il nuovo azionamento è inoltre dotato di un sistema di protezione antitrappola a più stadi e della collaudata funzione ad alta velocità, che garantisce un'apertura particolarmente rapida delle finestre in caso di incendio.

Caratteristiche:

Potente riduttore con funzione ad alta velocità, perfetto per finestre di grandi dimensioni e peso.

Elettronica di sincronizzazione ad alta precisione per il funzionamento in parallelo di fino a 8 azionamenti e fino a 4 azionamenti di poppa

Controllo preciso della posizione degli azionamenti tramite l'interfaccia ACB BUS integrata con protocollo Modbus

Massima sicurezza grazie alla protezione del bordo di chiusura disponibile (sistema di protezione antitrappola a più stadi)

Elettronica di disattivazione integrata, liberamente parametrizzabile, come protezione contro i difetti o il sovraccarico della finestra

Collegamento possibile a scelta dall'alto o dal basso (fornitura incl. comunicazione BUS)

Corsa individuale e lunghezze flessibili ideali per applicazioni trapezoidali

Cremagliera in acciaio inox esente da manutenzione ed elevato grado di protezione (IP65)

Dati tecnici

Colore della custodia: alluminio bianco (RAL 9006)

Alimentazione: 24 V DC, $\pm 15\%$, 1,0 A - (opzione HS: 2,2A)

Forza di compressione: 800 N

Forza di trazione: 800 N

Forza di bloccaggio nominale: 1100 N

Durata: 20.000 corse doppie

Tempo di apertura: 7 mm/s

Tempo di corsa-chiusura: 7 mm/s (nell'area di sicurezza 5 mm/s)

Tempo di funzionamento RWA: <55 s

Materiale dell'alloggiamento: alluminio

Materiale della superficie: verniciato a polvere

Intervallo di temperatura: da -5°C a +75°C

Grado di protezione: IP 65

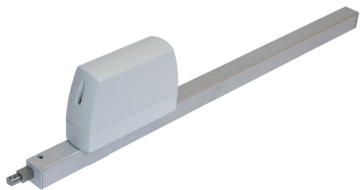
Omologazioni: da -5°C a +75°C DIN EN 12101-2

Incluso nella fornitura:

Unità di azionamento
Cavo di collegamento in silicone da 2,5 m con spina di sistema
Golfare
Istruzioni per l'installazione

SKU	Lunghezza della corsa	Design	Configurazione
D27.011.05	500-mm	rechts	master-1
D27.011.10	600-mm	rechts	master-1
D27.011.15	800-mm	rechts	master-1
D27.011.20	1000-mm	rechts	master-1
D27.011.25	500-mm	rechts	master-2
D27.011.30	600-mm	rechts	master-2
D27.011.35	800-mm	rechts	master-2
D27.011.40	1000-mm	rechts	master-2
D27.011.45	500-mm	links	slave-1
D27.011.50	600-mm	links	slave-1
D27.011.55	800-mm	links	slave-1
D27.011.60	1000-mm	links	slave-1





ZA-PLP Azionamento a cremagliera 24 V, articolo base

SKU: D27.005.XXXX

Grazie alle sue numerose opzioni, il nuovo azionamento a cremagliera della serie ZA-1-PLP è perfetto per l'installazione in cupole di lucernari, applicazioni trapezoidali o ante di finestre pesanti. Il nuovo azionamento è inoltre dotato di un sistema di protezione antitrappola multistadio e della collaudata funzione ad alta velocità, che garantisce un'apertura particolarmente rapida delle finestre in caso di incendio.

Caratteristiche:

Potente riduttore con funzione di alta velocità, perfetto per finestre grandi e pesanti
Massima sicurezza grazie alla protezione del bordo di chiusura disponibile (sistema antitrappola a più stadi)

Elettronica di disattivazione integrata e liberamente parametrizzabile come protezione contro difetti o sovraccarichi della finestra

Collegamento possibile a scelta dall'alto o dal basso (fornitura con comunicazione BUS)

Corsa individuale e lunghezze flessibili ideali per applicazioni trapezoidali

Cremagliera in acciaio inox esente da manutenzione ed elevato grado di protezione (IP65)

Dati tecnici

Colore dell'alloggiamento: verniciato secondo RAL

Alimentazione: 24 V DC, $\pm 15\%$

Lunghezza della corsa: 350 - 1000 mm

Forza di compressione: 300 - 1000 N

Forza di trazione: 300 - 1000 N

Forza di bloccaggio nominale: 1100 N

Durata: 20.000 corse doppie

Tempo di apertura: 7 mm/s

Tempo di corsa-chiusura: 7 mm/s (nell'area di sicurezza 5 mm/s)

Tempo di funzionamento RWA: <55 s

Materiale dell'alloggiamento: alluminio

Materiale della superficie: verniciato a polvere

Intervallo di temperatura: da -5°C a +75°C

Grado di protezione: IP 65

Omologazioni: da -5°C a +75°C DIN EN 12101-2

Incluso nella fornitura:

Unità di azionamento

Cavo di collegamento in silicone da 2,5 m con spina di sistema

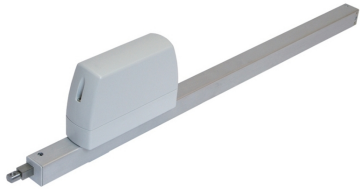
Golfare

Istruzioni di montaggio

SKU	Disponibile come opzione
D27.005.0002	ausfuehrung-za-35-300n
D27.005.0003	ausfuehrung-za-85-800n
D27.005.0004	ausfuehrung-za-105-1000n
D27.005.0005	ausfuehrung-za-155-1500n
D27.005.0006	hublaenge-100-mm
D27.005.0007	hublaenge-165-mm
D27.005.0008	hublaenge-250-mm
D27.005.0009	hublaenge-350-mm
D27.005.0010	hublaenge-500-mm
D27.005.0011	hublaenge-600-mm
D27.005.0012	hublaenge-700-mm
D27.005.0013	hublaenge-800-mm
D27.005.0014	hublaenge-1000-mm
D27.005.0015	hublaenge-1100-mm
D27.005.0016	hublaenge-1200-mm
D27.005.0034	hublaenge-1300-mm
D27.005.0035	hublaenge-1400-mm
D27.005.0036	hublaenge-1500-mm
D27.005.0023	hub-programmierung
D27.005.0017	hs-high-speed-ausfuehrung
D27.005.0033	ls-programmierung-zu-5mm-s
D27.005.0018	gespiegelte-ausfuehrung
D27.005.0019	ot-ohne-tubus
D27.005.0026	ws-wetterschutz
D27.005.0027	schwimmbadschutz

SKU	Disponibile come opzione
D27.005.0028	laengeres-anschlusskabel-2-5-m
D27.005.0032	sonderfarbe-nach-ral-500-mm-hub-2





ZA-PLP Azionamento a cremagliera 24 V

SKU: D27.005.XX

Grazie alle sue numerose opzioni, il nuovo azionamento a cremagliera della serie ZA-1-PLP è perfetto per l'installazione in cupole di lucernari, applicazioni trapezoidali o ante di finestre pesanti. Il nuovo azionamento è inoltre dotato di un sistema di protezione antitrappola multistadio e della collaudata funzione ad alta velocità, che garantisce un'apertura particolarmente rapida delle finestre in caso di incendio.

Caratteristiche:

Potente riduttore con funzione ad alta velocità, perfetto per finestre grandi e pesanti

Massima sicurezza grazie alla protezione del bordo di chiusura disponibile (sistema antitrappola a più stadi)

Elettronica di disattivazione integrata e liberamente parametrizzabile come protezione contro difetti o sovraccarichi della finestra

Collegamento possibile a scelta dall'alto o dal basso (fornitura con comunicazione BUS)

Corsa individuale e lunghezze flessibili ideali per applicazioni trapezoidali

Cremagliera in acciaio inox esente da manutenzione ed elevato grado di protezione (IP65)

Dati tecnici

Colore dell'alloggiamento: alluminio bianco (RAL 9006)

Alimentazione: 24 V DC, $\pm 15\%$, 0,5 A

Forza di chiusura nominale: 1100 N

Durata: 20.000 corse doppie

Tempo di apertura: 7 mm/s

Tempo di chiusura: 7 mm/s (nell'area di sicurezza 5 mm/s)

Tempo di funzionamento RWA: <55 s

Materiale dell'alloggiamento: alluminio

Materiale della superficie: verniciato a polvere

Campo di temperatura: da -5°C a +75°C

Grado di protezione: IP 65

Omologazioni: da -5°C a +75°C DIN EN 12101-2

Incluso nella fornitura:

Unità di azionamento

Cavo di collegamento in silicone da 2,5 m con spina di sistema

Golfare

Istruzioni per l'installazione

SKU	Esecuzione	Lunghezza della corsa
D27.005.05	300-n	350-mm
D27.005.10	300-n	350-mm
D27.005.15	300-n	600-mm
D27.005.30	800-n	350-mm
D27.005.35	800-n	500-mm
D27.005.40	800-n	600-mm
D27.005.45	800-n	800-mm
D27.005.50	800-n	1000-mm
D27.005.60	1000-n	500-mm
D27.005.65	1000-n	600-mm





ZA-BSY+ Azionamento a cremagliera 230 VAC, articolo base

SKU: D27.007.01XX

Il potente azionamento a pignone e cremagliera ZA-K-BSY, con motore integrato controllato da microprocessore ed elettronica di sincronizzazione BSY+, può controllare fino a 4 azionamenti direttamente tramite 230 V CA. Grazie alle numerose opzioni, lo ZA è perfetto per l'installazione in cupole di lucernari, applicazioni trapezoidali o pesanti ante di finestre. Il robusto azionamento è inoltre dotato di un sistema di protezione antitrappola multistadio e della collaudata funzione ad alta velocità, che garantisce un'apertura particolarmente rapida delle finestre in caso di incendio.

Caratteristiche:

Potente riduttore con funzione ad alta velocità, perfetto per finestre grandi e pesanti

Massima sicurezza grazie alla protezione del bordo di chiusura disponibile (sistema antitrappola a più stadi)

Motore controllato da microprocessore ed elettronica sincronizzata BSY+ per gruppi fino a 4 azionamenti

Elettronica di disattivazione integrata e liberamente parametrizzabile come protezione contro difetti o sovraccarichi della finestra

Collegamento possibile a scelta dall'alto o dal basso (alimentazione incl. comunicazione BUS)

Corsa individuale e lunghezze flessibili ideali per applicazioni trapezoidali

Cremagliera in acciaio inox esente da manutenzione ed elevato grado di protezione (IP65)

Dati tecnici

Colore dell'alloggiamento: alluminio bianco (RAL 9006)

Alimentazione: 230 V CA, ± 15

Potenza: 45 W / 70 VA

Forza di compressione: 1000 N

Forza di trazione: 1000 N

Forza di bloccaggio nominale: 1100 N

Durata: 20.000 corse doppie

Tempo di apertura: 7,1 mm/s

Tempo di corsa-chiusura: 7,1 mm/s (5 mm/s nel campo di sicurezza)

Tempo di corsa RWA: 8 mm/s

Materiale dell'alloggiamento: alluminio

Materiale della superficie: verniciato a polvere

Campo di temperatura: da - 5°C a + 75°C

Grado di protezione: IP 65

Approvazioni: DIN EN 12101-2

Incluso nella fornitura:

Unità di azionamento
 Cavo di collegamento in silicone da 2,5 m con spina di sistema
 Golfare
 Istruzioni per l'installazione

SKU	Disponibile come opzione
D27.007.0101	ausfuehrung-za-35-bsy-300n
D27.007.0102	ausfuehrung-za-85-bsy-800n
D27.007.0103	ausfuehrung-za-105-bsy-1000n
D27.007.0104	ausfuehrung-za-155-bsy-1500n
D27.007.0137	hublaenge-100-mm
D27.007.0105	hublaenge-165-mm
D27.007.0106	hublaenge-250-mm
D27.007.0107	hublaenge-350-mm
D27.007.0108	hublaenge-500-mm
D27.007.0109	hublaenge-600-mm
D27.007.0110	hublaenge-700-mm
D27.007.0111	hublaenge-800-mm
D27.007.0112	hublaenge-1000-mm
D27.007.0113	hublaenge-1100-mm
D27.007.0135	hublaenge-1200-mm
D27.007.0138	hublaenge-1300-mm
D27.007.0139	hublaenge-1400-mm
D27.007.0140	hublaenge-1500-mm
D27.007.0120	hub-programmierung
D27.007.0114	hs-high-speed-ausfuehrung
D27.007.0121	ls-programmierung-zu-5mm-s
D27.007.0115	gespiegelte-ausfuehrung
D27.007.0116	ohne-tubus

SKU	Disponibile come opzione
D27.007.0118	tm-tandem-ausfuehrung
D27.007.0122	auf-zu-meldung
D27.007.0124	signal-schutzklasse-2
D27.007.0125	signal-schutzklasse-3
D27.007.0126	ws-wetterschutz
D27.007.0127	schwimmbadschutz
D27.007.0130	laengeres-anschlusskabel-6-m
D27.007.0131	laengeres-anschlusskabel-8-m
D27.007.0133	Couleur spéciale RAL 500 mm Hub
D27.007.0134	sonderfarbe-nach-ral-500-mm-hub-2





DXD 300 BSY+ Azionamento ad alte prestazioni, 24 V, articolo base

SKU: D20.022.06XX

L'azionamento a pignone e cremagliera ad alte prestazioni DXD DuplexDrive è particolarmente adatto per applicazioni gravose in combinazione con SHEV e sportelli di ventilazione. La struttura robusta consente un'elevata stabilità alla pressione e alla trazione in qualsiasi situazione di installazione. Grazie all'impiego di materiali di alta qualità e all'elevato grado di protezione IP 65, può essere utilizzato anche in condizioni ambientali difficili. La speciale cremagliera duplex con equalizzazione della forza laterale, insieme a due speciali motori ad alta velocità, garantisce un'efficienza senza precedenti. Grazie all'elettronica sincronizzata BSY+ integrata, è possibile controllare fino a quattro azionamenti contemporaneamente.

Caratteristiche:

Azionamento intelligente ad alte prestazioni per applicazioni pesanti con finestre SHEV e sportelli di ventilazione.

Funzione speciale ad alta velocità per un'apertura particolarmente rapida delle finestre in caso di incendio

Vari parametri di azionamento programmabili via software, personalizzabili in base alle esigenze del cliente

Materiali di alta qualità con un elevato grado di protezione (IP 65) consentono l'utilizzo in condizioni ambientali difficili

Velocità di scorrimento ridotta in direzione CHIUSURA a 5 mm/s (protezione passiva del bordo di chiusura)

L'inversione temporizzata (protezione attiva del bordo di chiusura) protegge dalle lesioni in direzione CHIUSURA

Dati tecnici:

Colore dell'alloggiamento: verniciato secondo RAL

Alimentazione: 24 V DC \pm 15%

Lunghezza della corsa: 500 - 1500 mm

Forza di compressione: 3000 N

Forza di trazione: 2000 N

Forza di bloccaggio nominale: 2200 N

Durata: 20.000 corse doppie

Tempo di corsa in apertura: 7,1 mm/s

Tempo di funzionamento CHIUSO: 7,1 mm/s

Tempo di funzionamento APERTO HS: 17 mm/s

Materiale dell'alloggiamento: alluminio

Materiale di superficie: verniciato a polvere

Intervallo di temperatura: da -5°C a +75°C

Grado di protezione: IP 64

Approvazioni: DIN EN 12101-2

Incluso nella fornitura:

Unità di azionamento
Cavo di collegamento in silicone da 2,5 m
Istruzioni per l'installazione

SKU	Disponibile come opzione
D20.022.0600	ausfuehrung-ohne-tubus
D20.022.0601	ausfruehrung-mit-tubus
D20.022.0602	hublaenge-500-mm
D20.022.0603	hublaenge-600-mm
D20.022.0604	hublaenge-800-mm
D20.022.0605	hublaenge-1000-mm
D20.022.0606	hublaenge-1100-mm
D20.022.0607	hublaenge-1200-mm
D20.022.0627	hublaenge-1300-mm
D20.022.0628	hublaenge-1400-mm
D20.022.0629	hublaenge-1500-mm
D20.022.0610	hub-programmierung
D20.022.0626	vp-signal-fuer-bsy-antriebe
D20.022.0608	hs-high-speed-ausfuehrung
D20.022.0621	ls-programmierung-zu-5mm-s
D20.022.0612	auf-zu-meldung
D20.022.0622	signal-schutzklasse-2
D20.022.0623	signal-schutzklasse-3
D20.022.0624	schliesskantenschutz
D20.022.0616	ws-wetterschutz
D20.022.0625	schwimmbadschutz
D20.022.0615	kabelaustritt-oben
D20.022.0614	laengeres-anschlusskabel-2-5-m
D20.022.0620	sonderfarbe-nach-ral





ZA Azionamento a cremagliera 230 VAC, 1000 N

SKU: D27.007.XX

Il potente azionamento a cremagliera ZA-105-K eroga una forza di spinta e trazione di 1000 N, controllata direttamente tramite 230 V CA. Grazie alle sue numerose opzioni, lo ZA è perfetto per l'installazione in cupole di lucernari, applicazioni trapezoidali o pesanti ante di finestre. Il robusto azionamento è inoltre dotato di un sistema di protezione antitrappola multistadio e della collaudata funzione ad alta velocità, che garantisce un'apertura particolarmente rapida delle finestre in caso di incendio.

Caratteristiche:

Potente riduttore con funzione ad alta velocità, perfetto per finestre grandi e pesanti

Massima sicurezza grazie alla protezione del bordo di chiusura disponibile (sistema antitrappola multistadio)

Elettronica di disattivazione integrata e liberamente parametrizzabile come protezione contro difetti o sovraccarichi della finestra

Collegamento possibile a scelta dall'alto o dal basso (fornitura con comunicazione BUS)

Corsa individuale e lunghezze flessibili ideali per applicazioni trapezoidali

Cremagliera in acciaio inox esente da manutenzione ed elevato grado di protezione (IP65)

Dati tecnici

Colore dell'alloggiamento: alluminio bianco (RAL 9006)

Alimentazione: 230 V CA, ± 15

Potenza: 27 W / 30 VA

Forza di compressione: 1000 N

Forza di trazione: 1000 N

Forza di bloccaggio nominale: 1100 N

Durata: 20.000 corse doppie

Tempo di apertura: 10 mm/s

Tempo di corsa-chiusura: 10 mm/s (nell'area di sicurezza 5 mm/s)

Tempo di funzionamento RWA: <55 s

Materiale dell'alloggiamento: alluminio

Materiale della superficie: verniciato a polvere

Intervallo di temperatura: da - 5°C a + 75°C

Grado di protezione: IP 65

Peso: 1,72 kg

Approvazioni: DIN EN 12101-2

Incluso nella fornitura:

Unità di azionamento

Cavo di collegamento in silicone da 2,5 m con spina di sistema

Golfare
Istruzioni per l'installazione

SKU	Esecuzione	Lunghezza della corsa
D27.007.10	1000-n	500-mm
D27.007.15	1000-n	800-mm





DXD 300 BSY+ Azionamento ad alte prestazioni 230 VAC, articolo base

SKU: D20.022.08XX

L'azionamento a pignone e cremagliera ad alte prestazioni DXD DuplexDrive è particolarmente adatto per applicazioni gravose in combinazione con SHEV e sportelli di ventilazione. La struttura robusta consente un'elevata stabilità alla pressione e alla trazione in qualsiasi situazione di installazione. Grazie all'impiego di materiali di alta qualità e all'elevato grado di protezione IP 65, può essere utilizzato anche in condizioni ambientali difficili. La speciale cremagliera duplex con equalizzazione della forza laterale, insieme a due speciali motori ad alta velocità, garantisce un'efficienza senza precedenti. Grazie all'elettronica sincronizzata BSY+ integrata, è possibile controllare fino a quattro azionamenti contemporaneamente.

Caratteristiche:

Azionamento intelligente ad alte prestazioni per applicazioni pesanti con finestre SHEV e sportelli di ventilazione.

Funzione speciale ad alta velocità per un'apertura particolarmente rapida delle finestre in caso di incendio

Vari parametri di azionamento programmabili via software, personalizzabili in base alle esigenze del cliente

Materiali di alta qualità con un elevato grado di protezione (IP 65) consentono l'utilizzo in condizioni ambientali difficili

Velocità di scorrimento ridotta in direzione CHIUSURA a 5 mm/s (protezione passiva del bordo di chiusura)

L'inversione temporizzata (protezione attiva del bordo di chiusura) protegge dalle lesioni in direzione CHIUSURA

Dati tecnici:

Colore dell'alloggiamento: verniciato secondo RAL

Alimentazione: 230 V AC $\pm 10\%$, 140 W, 175 VA

Lunghezza della corsa: 500 - 1500 mm

Forza di compressione: 3000 N

Forza di trazione: 2000 N

Forza di bloccaggio nominale: 2200 N

Durata: 20.000 corse doppie

Tempo di corsa in apertura: 7,1 mm/s

Tempo di funzionamento CHIUSO: 7,1 mm/s

Tempo di funzionamento APERTO HS: 17 mm/s

Materiale dell'alloggiamento: alluminio

Materiale di superficie: verniciato a polvere

Intervallo di temperatura: da -5°C a $+75^{\circ}\text{C}$

Grado di protezione: IP 64

Approvazioni: DIN EN 12101-2

Incluso nella fornitura:

Unità di azionamento
Cavo di collegamento in silicone da 2,5 m
Istruzioni per l'installazione

Disponibile come opzione:

Accorciamento della corsa
Prolungamento del cavo di collegamento
Vari messaggi di stato
Segnale acustico
Utilizzo per aree esterne
Utilizzo per piscine
Verniciatura secondo RAL

SKU	Disponibile come opzione
D20.022.0800	ausfuehrung-ohne-tubus
D20.022.0801	ausfuehrung-mit-tubus
D20.022.0802	hublaenge-500-mm
D20.022.0803	hublaenge-600-mm
D20.022.0804	hublaenge-800-mm
D20.022.0805	hublaenge-1000-mm
D20.022.0806	hublaenge-1100-mm
D20.022.0807	hublaenge-1200-mm
D20.022.0824	hublaenge-1300-mm
D20.022.0825	hublaenge-1400-mm
D20.022.0826	hublaenge-1500-mm
D20.022.0810	hub-programmierung
D20.022.0808	hs-high-speed-ausfuehrung
D20.022.0811	ls-programmierung-zu-5mm-s
D20.022.0812	auf-zu-meldung
D20.022.0815	ws-wetterschutz
D20.022.0816	schwimmbadschutz
D20.022.0814	kabelaustritt-oben
D20.022.0819	laengeres-anschlusskabel-6-m

SKU	Disponibile come opzione
D20.022.0820	laengeres-anschlusskabel-8-m
D20.022.0823	sonderfarbe-nach-ral



