

# Unità di estrazione e ventilazione dei fumi



## ZA-ACB Azionamento a cremagliera 24 V, articolo base

SKU: D27.011.XXXX

Grazie alle sue numerose opzioni, il nuovo azionamento a cremagliera della serie ZA-1-ACB è perfetto per l'installazione in cupole di lucernari, applicazioni trapezoidali o pesanti ante di finestre. L'innovativa comunicazione ACB-BUS consente un controllo preciso della posizione degli azionamenti e il funzionamento in parallelo di fino a 8 azionamenti e fino a 4 azionamenti per traverse. Il nuovo azionamento è inoltre dotato di un sistema di protezione antitrappola multistadio e della collaudata funzione ad alta velocità, che garantisce un'apertura particolarmente rapida delle finestre in caso di incendio.

### Caratteristiche:

- Potente riduttore con funzione ad alta velocità, perfetto per finestre grandi e pesanti
- Elettronica di sincronizzazione ad alta precisione per il funzionamento in parallelo di fino a 8 azionamenti e fino a 4 azionamenti di poppa
- Controllo preciso della posizione degli azionamenti tramite l'interfaccia ACB BUS integrata con protocollo Modbus
- Massima sicurezza grazie alla protezione del bordo di chiusura disponibile (sistema di protezione antitrappola a più stadi)
- Elettronica di disattivazione integrata, liberamente parametrizzabile, come protezione contro i difetti o il sovraccarico della finestra
- Collegamento possibile a scelta dall'alto o dal basso (fornitura incl. comunicazione BUS)
- Corsa individuale e lunghezze flessibili ideali per applicazioni trapezoidali
- Cremagliera in acciaio inox esente da manutenzione ed elevato grado di protezione (IP65)

### Dati tecnici

- Alimentazione: 24 V DC,  $\pm 15\%$
- Forza di compressione: 300N - 1500N
- Forza di trazione: 300N - 1500N
- Forza di bloccaggio nominale: 1100N
- Durata: 20.000 corse doppie
- Tempo di apertura: 7 mm/s
- Tempo di corsa-chiusura: 7 mm/s (nell'area di sicurezza 5 mm/s)
- Tempo di funzionamento RWA: <55 s
- Materiale dell'alloggiamento: alluminio

Materiale della superficie: verniciato a polvere  
Intervallo di temperatura: da - 5°C a + 75°C  
Grado di protezione: IP 65  
Omologazioni: da -5°C a + 75°C DIN EN 12101-2

**Incluso nella fornitura:**

Unità di azionamento  
Cavo di collegamento in silicone da 2,5 m con spina di sistema  
Golfare  
Istruzioni di montaggio

SKU	Disponibile come opzione
D27.011.0002	ausfuehrung-za-0300-300n
D27.011.0003	ausfuehrung-za-0800-800n
D27.011.0004	ausfuehrung-za-1000-1000n
D27.011.0005	ausfuehrung-za-1500-1500n
D27.011.0007	hublaenge-100-mm
D27.011.0008	hublaenge-165-mm
D27.011.0009	hublaenge-250-mm
D27.011.0010	hublaenge-350-mm
D27.011.0011	hublaenge-500-mm
D27.011.0012	hublaenge-600-mm
D27.011.0013	hublaenge-700-mm
D27.011.0014	hublaenge-800-mm
D27.011.0015	hublaenge-900-mm
D27.011.0016	hublaenge-1000-mm
D27.011.0017	hublaenge-1100-mm
D27.011.0018	hublaenge-1200-mm
D27.011.0019	hublaenge-1300-mm
D27.011.0020	hublaenge-1400-mm
D27.011.0021	hublaenge-1500-mm
D27.011.0022	hs-high-speed-ausfuehrung

SKU	Disponibile come opzione
D27.011.0023	linke-ausfuehrung
D27.011.0024	rechte-ausfuehrung
D27.011.0026	ot-ohne-tubus
D27.011.0029	hub-programmierung
D27.011.0030	vp-signal-fuer-bsy-antriebe
D27.011.0031	auf-meldung
D27.011.0032	zu-meldung
D27.011.0033	auf-zu-meldung
D27.011.0034	ls-programmierung-zu-5mm-s
D27.011.0035	signal-schutzklasse-2
D27.011.0036	signal-schutzklasse-3
D27.011.0037	ws-wetterschutz
D27.011.0038	schwimmbadschutz
D27.011.0039	schliesskantenschutz
D27.011.0040	laengeres-anschlusskabel-2-5-m
D27.011.0045	sonderfarbe-nach-ral-500-mm-hub-2





## CDC 0252 - Trasmissione a catena ACB 24 V, 250 N

SKU: D26.100.XX

Il nuovo comando a catena della serie CDC-0252 può essere integrato in modo invisibile in quasi tutti i concetti di facciata, come i profili in legno, alluminio e PVC-U. Il tutt'fare diventa funzionalmente evidente solo quando viene installato nella finestra, garantendo in modo rapido e discreto la ventilazione naturale e l'estrazione dei fumi. Grazie all'innovativo disaccoppiamento della tecnologia di azionamento, le emissioni sonore sono state ridotte di molte volte, senza dover scendere a compromessi con la qualità e le prestazioni familiari. La comunicazione ACB BUS integrata consente di controllare con precisione gli azionamenti in termini di posizione e di creare gruppi virtuali.

### Caratteristiche:

Perfettamente adatto per installazioni integrate nel profilo e montate in superficie  
Possibilità di collegamento da sinistra o da destra (fornitura incl. comunicazione BUS)

Lunghezze flessibili per una corsa personalizzata in base alle esigenze del cliente

Potente riduttore con emissioni acustiche ridotte a soli 35 dB

Massima sicurezza grazie alla protezione del bordo di chiusura disponibile (nastro di protezione del serraggio o sensore ottico)

Elettronica di sincronizzazione ad alta precisione per il funzionamento in parallelo di fino a 8 azionamenti

Basso impegno di cablaggio grazie all'opzione loop-through per un massimo di 3 azionamenti

Controllo preciso della posizione degli azionamenti tramite l'interfaccia ACB BUS integrata con protocollo Modbus

### Dati tecnici:

Colore dell'alloggiamento: alluminio bianco (RAL 9006)

Alimentazione: 24 V DC,  $\pm 15\%$ , 0,6 A

Taglio: Taglio elettronico del carico integrato

Forza di compressione: 250 N

Forza di trazione: 250 N

Forza di bloccaggio: 1500 N

Tempo di apertura: 6,7 mm/s

Tempo di corsa-chiusura: 5 mm/s secondo la classe di protezione 3

Tempo di corsa RWA: 9,4 mm/s

Durata: >10.000 corse doppie

Livello di pressione sonora in uscita: LpA = 35 dB(A)

Grado di protezione: IP 32

Alloggiamento: alluminio

Superficie: verniciata a polvere

Intervallo di temperatura: da - 5°C a + 75°C

Approvazioni: EN 12101-2

**Incluso nella fornitura:**

Unità di azionamento

Cavo di collegamento in silicone da 2,5 m con spina di sistema

Istruzioni per l'installazione

SKU	Lunghezza della corsa	Design	Configurazione
D26.100.05	350-mm	rechts	master-1
D26.100.06	350-mm	rechts	master-2
D26.100.10	350-mm	links	master-1
D26.100.11	350-mm	links	slave-1
D26.100.55	500-mm	rechts	master-1
D26.100.56	500-mm	rechts	master-2
D26.100.60	500-mm	links	master-1
D26.100.61	500-mm	links	slave-1
D26.101.05	600-mm	rechts	master-1
D26.101.06	600-mm	rechts	master-2
D26.101.10	600-mm	links	master-1
D26.101.11	600-mm	links	slave-1
D26.102.05	800-mm	rechts	master-1
D26.102.06	800-mm	rechts	master-2
D26.102.10	800-mm	links	master-1
D26.102.11	800-mm	links	slave-1





## CDC 0252 - Trasmissione a catena ACB 24 V, 250 N Articolo base

SKU: D26.100.XXXX

Il nuovo comando a catena della serie CDC-0252 può essere integrato in modo invisibile in quasi tutti i concetti di facciata, come i profili in legno, alluminio e PVC-U. Il tuttofare diventa funzionalmente evidente solo quando viene installato nella finestra, garantendo in modo rapido e discreto la ventilazione naturale e l'estrazione dei fumi. Grazie all'innovativo disaccoppiamento della tecnologia di azionamento, le emissioni sonore sono state ridotte di molte volte, senza dover scendere a compromessi con la qualità e le prestazioni familiari. La comunicazione ACB BUS integrata consente di controllare gli azionamenti con precisione e di creare gruppi virtuali.

### Caratteristiche:

Perfettamente adatto per installazioni integrate nel profilo e montate in superficie  
Possibilità di collegamento da sinistra o da destra (fornitura incl. comunicazione BUS)

Lunghezze flessibili per una corsa personalizzata in base alle esigenze del cliente

Potente riduttore con emissioni acustiche ridotte a soli 35 dB

Massima sicurezza grazie alla protezione del bordo di chiusura disponibile (nastro di protezione del serraggio o sensore ottico)

Elettronica sincronizzata di alta precisione per il funzionamento in parallelo di fino a 8 azionamenti

Basso impegno di cablaggio grazie all'opzione loop-through per un massimo di 3 azionamenti

Controllo preciso della posizione degli azionamenti tramite l'interfaccia ACB BUS integrata con protocollo Modbus

### Dati tecnici:

Colore dell'alloggiamento: alluminio bianco (RAL 9006)

Alimentazione: 24 V DC,  $\pm 15\%$

Forza di compressione: 250 N

Forza di trazione: 250 N

Forza di bloccaggio: 1500 N

Tempo di apertura: 6,7 mm/s

Tempo di corsa-chiusura: 6,7 mm/s (nel campo di sicurezza 5 mm/s)

Tempo di funzionamento RWA: 10.000 corse doppie

Grado di protezione: IP 32

Alloggiamento: alluminio

Superficie: verniciata a polvere

Intervallo di temperatura: da - 5°C a + 75°C

Approvazioni: EN 12101-2

### Incluso nella fornitura:

Unità di azionamento  
Cavo di collegamento in silicone da 2,5 m con spina di sistema  
Istruzioni per l'installazione

SKU	Disponibile come opzione
D26.100.0001	adressierung-master
D26.100.0002	adressierung-slave
D26.100.0003	hublaenge-350-mm
D26.100.0004	hublaenge-500-mm
D26.100.0005	hublaenge-600-mm
D26.100.0006	hublaenge-700-mm
D26.100.0007	hublaenge-800-mm
D26.100.0008	hublaenge-900-mm
D26.100.0009	hublaenge-1000-mm
D26.100.0010	hublaenge-1100-mm
D26.100.0011	hublaenge-1200-mm
D26.100.0012	hublaenge-1300-mm
D26.100.0013	linke-bauform
D26.100.0014	rechte-bauform
D26.100.0016	seitenbogenkette-sbd
D26.100.0017	seitenbogenkette-sbu
D26.100.0021	hubprogrammierung
D26.100.0022	vp-signal-fuer-bsy-antrieben
D26.100.0023	kraftvolle-gebriebeeinheit
D26.100.0024	ls-programmierung-zu-5mm-s
D26.100.0025	signal-schutzklasse-2
D26.100.0026	signal-schutzklasse-3
D26.100.0027	schliesskantenschutz
D26.100.0029	sonderfarbe-nach-ral

SKU	Disponibile come opzione
D26.100.0030	zugbrueckenanwendung





## Trasmissione a catena PLP 24 V, 300 N

SKU: D26.000.XX

L'azionamento a catena KA 34 SHEV è testato in conformità alla norma DIN EN 12101-2 e viene utilizzato per l'estrazione dei fumi da finestre o sportelli SHEV e per la ventilazione quotidiana e si adatta a quasi tutti i tipi di finestre. Grazie al suo design particolarmente compatto, l'azionamento richiede poco spazio in qualsiasi situazione di installazione e può essere utilizzato per il montaggio in superficie con l'ausilio delle numerose staffe di fissaggio. L'azionamento a catena è inoltre estremamente robusto e altamente efficiente. L'utilizzo di materiali di alta qualità e della speciale catena garantisce una lunga durata e un funzionamento affidabile.

### Caratteristiche:

Apertura e chiusura elettromotrice delle finestre/finestre SHEV per l'estrazione dei fumi e la ventilazione giornaliera.

Stabilizzazione speciale della catena e funzione ad alta velocità per l'apertura rapida delle finestre in caso di incendio

Funzioni di azionamento e vari parametri di azionamento programmabili in base alle esigenze del cliente

Velocità di scorrimento ridotta in direzione CHIUSURA a 5 mm/s (protezione passiva del bordo di chiusura)

L'inversione temporizzata (protezione attiva del bordo di chiusura) protegge dalle lesioni in direzione CHIUSURA

Spegnimento elettronico del limite e del sovraccarico per lo scarico della tenuta dopo il processo di chiusura

### Dati tecnici

Colore della custodia: alluminio bianco (RAL 9006)

Alimentazione: 24 V DC  $\pm$ 15%, 1 A

Forza di compressione: 300 N

Forza di trazione: 300 N

Forza di bloccaggio nominale: 2000 N

Durata: 20.000 corse doppie

Tempo di apertura: 11,8 mm/s

Tempo di corsa chiusura: 11,8 mm/s

Tempo di corsa RWA: 12,2 mm/s

Grado di protezione: IP 32

Alloggiamento: alluminio

Superficie: verniciata a polvere

Campo di temperatura: da -5°C a +75°C

Approvazioni: EN 12101-2

### Incluso nella fornitura:

Unità di azionamento

Cavo di collegamento in silicone da 2,5 m

Istruzioni per l'installazione

**Disponibile come opzione:**

Accorciamento della corsa  
Uscita catena (sinistra, centro, destra)  
Catena ad arco laterale  
Prolunga del cavo di collegamento  
Verniciatura secondo RAL  
Vari messaggi di stato

SKU	Lunghezza della corsa
D26.000.10	350-mm
D26.000.15	500-mm
D26.000.20	600-mm
D26.000.25	700-mm
D26.000.30	800-mm
D26.000.35	1000-mm





## Trasmissione a catena PLP 24 V, 500 N

**SKU:** D26.001.XX

L'azionamento a catena KA 54 SHEV è testato in conformità alla norma DIN EN 12101-2 e viene utilizzato per l'estrazione dei fumi da finestre o sportelli SHEV e per la ventilazione quotidiana e si adatta a quasi tutti i tipi di finestre. Grazie al suo design particolarmente compatto, l'azionamento occupa pochissimo spazio in qualsiasi situazione di installazione e può essere utilizzato per il montaggio in superficie con l'ausilio delle numerose staffe di fissaggio. L'azionamento a catena è inoltre estremamente robusto e altamente efficiente. L'utilizzo di materiali di alta qualità e della speciale catena garantisce una lunga durata e un funzionamento affidabile.

### Caratteristiche:

Apertura e chiusura elettromotrice delle finestre/finestre SHEV per l'estrazione dei fumi e la ventilazione giornaliera.

Stabilizzazione speciale della catena e funzione ad alta velocità per l'apertura rapida delle finestre in caso di incendio

Funzioni di azionamento e vari parametri di azionamento programmabili in base alle esigenze del cliente

Velocità di scorrimento ridotta in direzione CHIUSURA a 5 mm/s (protezione passiva del bordo di chiusura)

L'inversione temporizzata (protezione attiva del bordo di chiusura) protegge dalle lesioni in direzione CHIUSURA

Spegnimento elettronico del limite e del sovraccarico per lo scarico della tenuta dopo il processo di chiusura

### Dati tecnici

Colore della custodia: alluminio bianco (RAL 9006)

Alimentazione: 24 V DC  $\pm$ 15%, 1,4 A

Forza di compressione: 500 N

Forza di trazione: 500 N

Forza di bloccaggio nominale: 2000 N

Durata: 20.000 corse doppie

Tempo di funzionamento in apertura: 11,8 mm/s

Tempo di corsa in chiusura: 11,8 mm/s

Tempo di corsa RWA: 13,3 mm/s

Grado di protezione: IP 32

Alloggiamento: alluminio

Superficie: verniciata a polvere

Campo di temperatura: da -5°C a +75°C

Approvazioni: EN 12101-2

### Incluso nella fornitura:

Unità di azionamento

Cavo di collegamento in silicone da 2,5 m  
Istruzioni per l'installazione

**Disponibile come opzione:**

Accorciamento della corsa  
Uscita catena (sinistra, centro, destra)  
Catena ad arco laterale  
Prolunga del cavo di collegamento  
Verniciatura secondo RAL  
Vari messaggi di stato

SKU	Lunghezza della corsa
D26.001.10	350-mm
D26.001.15	500-mm
D26.001.20	600-mm
D26.001.30	800-mm





## Trasmissione a catena PLP 24 V, articolo base

**SKU:** D26.000.XXXX

L'azionamento a catena KA 34 / KA 54 SHEV è testato in conformità alla norma DIN EN 12101-2 e viene utilizzato per l'estrazione dei fumi da finestre o sportelli SHEV e per la ventilazione quotidiana e si adatta a quasi tutti i tipi di finestre. Grazie al suo design particolarmente compatto, l'azionamento occupa pochissimo spazio in qualsiasi situazione di installazione e può essere utilizzato per il montaggio in superficie con l'ausilio delle numerose staffe di fissaggio. L'azionamento a catena è inoltre estremamente robusto e altamente efficiente. L'utilizzo di materiali di alta qualità e della speciale catena garantisce una lunga durata e un funzionamento affidabile.

### Caratteristiche:

Apertura e chiusura elettromotrice delle finestre/finestre SHEV per l'estrazione dei fumi e la ventilazione giornaliera.

Stabilizzazione speciale della catena e funzione ad alta velocità per l'apertura rapida delle finestre in caso di incendio

Funzioni di azionamento e vari parametri di azionamento programmabili in base alle esigenze del cliente

Velocità di scorrimento ridotta in direzione CHIUSURA a 5 mm/s (protezione passiva del bordo di chiusura)

L'inversione temporizzata (protezione attiva del bordo di chiusura) protegge dalle lesioni in direzione CHIUSURA

Spegnimento elettronico del limite e del sovraccarico per lo scarico della tenuta dopo il processo di chiusura

### Dati tecnici

Colore dell'alloggiamento: verniciato secondo RAL

Alimentazione: 24 V DC  $\pm$ 15%

Lunghezza della corsa: 350 - 1000 mm

Forza di compressione: 300 - 500 N

Forza di trazione: 300 - 500 N

Forza di bloccaggio nominale: 2000 N

Durata: 20.000 corse doppie

Tempo di corsa in apertura: 11,8 mm/s

Tempo di corsa in chiusura: 11,8 mm/s

Grado di protezione: IP 32

Alloggiamento: alluminio

Superficie: verniciata a polvere

Intervallo di temperatura: da -5°C a +75°C

Approvazioni: EN 12101-2

### Incluso nella fornitura:

Unità di azionamento

Cavo di collegamento in silicone da 2,5 m  
Istruzioni per l'installazione

SKU	Disponibile come opzione
D26.000.0000	ausfuehrung-ka-16-150n
D26.000.0001	ausfuehrung-ka-34-300n
D26.000.0002	ausfuehrung-ka-54-500n
D26.000.0004	hublaenge-350-mm
D26.000.0005	hublaenge-500-mm
D26.000.0006	hublaenge-600-mm
D26.000.0007	hublaenge-700-mm
D26.000.0008	hublaenge-800-mm
D26.000.0009	hublaenge-1000-mm
D26.000.0010	hublaenge-1100-mm
D26.000.0011	hublaenge-1200-mm
D26.000.0012	hublaenge-1300-mm
D26.000.0014	hub-programmierung
D26.000.0017	seitenbogenkette-sbu
D26.000.0018	seitenbogenkette-sbd
D26.000.0021	zu-meldung
D26.000.0022	auf-meldung
D26.000.0023	auf-zu-meldung
D26.000.0025	laengeres-anschlusskabel-2-5-m
D26.000.0026	sonderfarbe-nach-ral
D26.000.0027	ls-programmierung-zu-5mm-s





## CDC 0252 - Trasmissione a catena ACB 230 VAC, 250 N

SKU: D26.105.XX

Il nuovo comando a catena della serie CDC-0252 può essere integrato in modo invisibile in quasi tutti i concetti di facciata, come i profili in legno, alluminio e PVC-U. Solo quando viene installato nella finestra, il tuttofare diventa funzionalmente evidente, garantendo in modo rapido e discreto la ventilazione naturale e l'estrazione dei fumi. Grazie all'innovativo disaccoppiamento della tecnologia di azionamento, le emissioni sonore sono state ridotte di molte volte, senza dover scendere a compromessi con la qualità e le prestazioni familiari. La comunicazione ACB BUS integrata consente di controllare con precisione gli azionamenti in termini di posizione e di creare gruppi virtuali.

### Caratteristiche:

Perfettamente adatto per installazioni integrate nel profilo e montate in superficie  
Possibilità di collegamento da sinistra o da destra (fornitura incl. comunicazione BUS)

Lunghezze flessibili per una corsa personalizzata in base alle esigenze del cliente

Potente riduttore con emissioni acustiche ridotte a soli 35 dB

Massima sicurezza grazie alla protezione del bordo di chiusura disponibile (nastro di protezione del serraggio o sensore ottico)

Sincroelettronica di alta precisione per il funzionamento in parallelo di 2 azionamenti

Controllo preciso della posizione degli azionamenti tramite l'interfaccia ACB BUS integrata con protocollo Modbus

### Dati tecnici

Colore dell'alloggiamento: alluminio bianco (RAL 9006)

Alimentazione: 230 V CA,  $\pm 15\%$ , 45 VA

Taglio: Taglio elettronico del carico integrato

Forza di compressione: 250 N

Forza di trazione: 250 N

Forza di bloccaggio: 1500 N

Tempo di apertura: 6,7 mm/s

Tempo di corsa-chiusura: 5 mm/s secondo la classe di protezione 3

Tempo di corsa RWA: 9,4 mm/s

Durata: >10.000 corse doppie

Livello di pressione sonora in uscita:  $L_pA = 35 \text{ dB(A)}$

Grado di protezione: IP 32

Alloggiamento: alluminio

Superficie: verniciata a polvere

Intervallo di temperatura: da  $-5^\circ\text{C}$  a  $+75^\circ\text{C}$

Approvazioni: EN 12101-2

### Incluso nella fornitura:

## Unità di azionamento

Cavo di collegamento in silicone da 2,5 m con spina di sistema

Istruzioni per l'installazione

SKU	Lunghezza della corsa	Design	Configurazione
D26.105.05	350-mm	rechts	master-1
D26.105.06	350-mm	rechts	master-2
D26.105.11	350-mm	links	slave-1
D26.105.55	500-mm	rechts	master-1
D26.105.56	500-mm	rechts	master-2
D26.105.61	500-mm	links	slave-1
D26.106.05	600-mm	rechts	master-1
D26.106.06	600-mm	rechts	master-2
D26.106.11	600-mm	links	slave-1
D26.107.05	800-mm	rechts	master-1
D26.107.06	800-mm	rechts	master-2
D26.107.11	800-mm	links	slave-1





## CDC 0252 - Trasmissione a catena ACB 230 VAC, 250 N, articolo base

SKU: D26.105.XXXX

Il nuovo comando a catena della serie CDC-0252 può essere integrato in modo invisibile in quasi tutti i concetti di facciata, come i profili in legno, alluminio e PVC-U. Solo quando viene installato nella finestra, il tuttofare diventa funzionalmente evidente, garantendo in modo rapido e discreto la ventilazione naturale e l'estrazione dei fumi. Grazie all'innovativo disaccoppiamento della tecnologia di azionamento, le emissioni sonore sono state ridotte di molte volte, senza dover scendere a compromessi con la qualità e le prestazioni familiari. La comunicazione ACB BUS integrata consente di controllare con precisione gli azionamenti in termini di posizione e di creare gruppi virtuali.

### Caratteristiche:

Perfettamente adatto per installazioni integrate nel profilo e montate in superficie  
Possibilità di collegamento da sinistra o da destra (fornitura incl. comunicazione BUS)

Lunghezze flessibili per una corsa personalizzata in base alle esigenze del cliente

Potente riduttore con emissioni acustiche ridotte a soli 35 dB

Massima sicurezza grazie alla protezione del bordo di chiusura disponibile (nastro di protezione del serraggio o sensore ottico)

Sincroelettronica di alta precisione per il funzionamento in parallelo di 2 azionamenti

Controllo preciso della posizione degli azionamenti tramite l'interfaccia ACB BUS integrata con protocollo Modbus

### Dati tecnici

Colore dell'alloggiamento: alluminio bianco (RAL 9006)

Alimentazione: 230 V CA,  $\pm 15\%$ , 45 VA

Taglio: Taglio elettronico del carico integrato

Forza di compressione: 250 N

Forza di trazione: 250 N

Forza di bloccaggio: 1500 N

Tempo di apertura: 6,7 mm/s

Tempo di corsa-chiusura: 5 mm/s secondo la classe di protezione 3

Tempo di corsa RWA: 9,4 mm/s

Durata: >10.000 corse doppie

Livello di pressione sonora in uscita:  $L_pA = 35 \text{ dB(A)}$

Grado di protezione: IP 32

Alloggiamento: alluminio

Superficie: verniciata a polvere

Intervallo di temperatura: da  $-5^\circ\text{C}$  a  $+75^\circ\text{C}$

### Incluso nella fornitura:

Unità di azionamento  
Cavo di collegamento in silicone da 2,5 m con spina di sistema  
Istruzioni per l'installazione

SKU	Disponibile come opzione
D26.105.0001	adressierung-master-1-rechts
D26.105.0002	adressierung-master-2-rechts
D26.105.0003	adressierung-slave-1-links
D26.105.0004	hublaenge-350-mm
D26.105.0005	hublaenge-500-mm
D26.105.0006	hublaenge-600-mm
D26.105.0007	hublaenge-700-mm
D26.105.0008	hublaenge-800-mm
D26.105.0009	hublaenge-900-mm
D26.105.0010	hublaenge-1000-mm
D26.105.0028	hublaenge-1100-mm
D26.105.0029	hublaenge-1200-mm
D26.105.0012	seitenbogenkette-sbd
D26.105.0013	seitenbogenkette-sbu
D26.105.0017	zugbrueckenanwendung
D26.105.0019	hubprogrammierung
D26.105.0020	vp-signal-fuer-bsy-antrieben
D26.105.0021	kraftvolle-getriebeeinheit
D26.105.0022	ls-programmierung-zu-5mm-s
D26.105.0023	signal-schutzklasse-2
D26.105.0024	signal-schutzklasse-3
D26.105.0025	schliesskantenschutz
D26.105.0027	sonderfarbe-nach-ral





## KA trasmissione a catena 230 VAC, 300 N

SKU: D26.005.XX

L'azionamento a catena KA 34-K SHEV è testato in conformità alla norma DIN EN 12101-2 e viene utilizzato per l'estrazione dei fumi da finestre o sportelli SHEV e per la ventilazione quotidiana e si adatta a quasi tutti i tipi di finestre. Grazie al suo design particolarmente compatto, l'azionamento occupa pochissimo spazio in qualsiasi situazione di installazione e può essere utilizzato per il montaggio in superficie con l'ausilio delle numerose staffe di fissaggio. L'azionamento a catena è inoltre estremamente robusto e altamente efficiente. L'utilizzo di materiali di alta qualità e della speciale catena garantisce una lunga durata e un funzionamento affidabile.

### Caratteristiche:

Apertura e chiusura elettromotrice delle finestre/finestre SHEV per l'estrazione dei fumi e la ventilazione giornaliera.

Speciale stabilizzazione della catena e funzione ad alta velocità per l'apertura rapida delle finestre in caso di incendio

Funzioni di azionamento e vari parametri di azionamento programmabili in base alle esigenze del cliente

Velocità di scorrimento ridotta in direzione CHIUSURA a 5 mm/s (protezione passiva del bordo di chiusura)

L'inversione temporizzata (protezione attiva del bordo di chiusura) protegge dalle lesioni in direzione CHIUSURA

Spegnimento elettronico del limite e del sovraccarico per lo scarico della tenuta dopo il processo di chiusura

### Dati tecnici

Colore dell'alloggiamento: alluminio bianco (RAL 9006)

Alimentazione: 230 V CA  $\pm 10\%$ , 50 Hz, 24 W, 40 VA

Forza di compressione: 300 N

Forza di trazione: 300 N

Forza di bloccaggio nominale: 2000 N

Durata: 20.000 corse doppie

Tempo di apertura: 12,1 mm/s

Tempo di corsa-chiusura: 11,8 mm/s

Materiale dell'alloggiamento: alluminio

Materiale di superficie: verniciato a polvere

Campo di temperatura: da  $-5^{\circ}\text{C}$  a  $+75^{\circ}\text{C}$

Grado di protezione: IP 32

Approvazioni: DIN EN 12101-2

### Incluso nella fornitura:

Unità di azionamento

Cavo di collegamento in silicone da 2,5 m

Istruzioni per l'installazione

**Disponibile come opzione:**

Accorciamento della corsa  
Uscita catena (sinistra, centro, destra)  
Catena ad arco laterale  
Prolunga del cavo di collegamento  
Verniciatura secondo RAL  
Vari messaggi di stato

SKU	Lunghezza della corsa
D26.005.10	350-mm
D26.005.15	500-mm
D26.005.20	600-mm
D26.005.30	800-mm





## Trasmissione a catena KA 230 VAC, 300 N, articolo base

SKU: D26.005.XXXX

L'azionamento a catena KA 34-K / KA 54-K SHEV è testato in conformità alla norma DIN EN 12101-2 e viene utilizzato per l'estrazione di fumi da finestre o sportelli SHEV e per la ventilazione quotidiana e si adatta a quasi tutti i tipi di finestre. Grazie al suo design particolarmente compatto, l'azionamento occupa pochissimo spazio in qualsiasi situazione di installazione e può essere utilizzato per il montaggio in superficie con l'ausilio delle numerose staffe di fissaggio. L'azionamento a catena è inoltre estremamente robusto e altamente efficiente. L'utilizzo di materiali di alta qualità e della speciale catena garantisce una lunga durata e un funzionamento affidabile.

### Caratteristiche:

Apertura e chiusura elettromotrice delle finestre/finestre SHEV per l'estrazione dei fumi e la ventilazione giornaliera.

Stabilizzazione speciale della catena e funzione ad alta velocità per l'apertura rapida delle finestre in caso di incendio

Funzioni di azionamento e vari parametri di azionamento programmabili in base alle esigenze del cliente

Velocità di scorrimento ridotta in direzione CHIUSURA a 5 mm/s (protezione passiva del bordo di chiusura)

L'inversione temporizzata (protezione attiva del bordo di chiusura) protegge dalle lesioni in direzione CHIUSURA

Spegnimento elettronico del limite e del sovraccarico per lo scarico della tenuta dopo il processo di chiusura

### Dati tecnici

Colore dell'alloggiamento: verniciato secondo RAL

Alimentazione: 230 V AC  $\pm 10\%$ , 50 Hz

Lunghezza della corsa: 350 - 1000 mm

Forza di compressione: 300 - 500 N

Forza di trazione: 300 - 500 N

Forza di bloccaggio nominale: 2000 N

Durata: 20.000 corse doppie

Tempo di corsa in apertura: 12,1 o 13,3 mm/s

Tempo di funzionamento in chiusura: 11,8 mm/s

Materiale dell'alloggiamento: alluminio

Materiale della superficie: verniciato a polvere

Campo di temperatura: da  $-5^{\circ}\text{C}$  a  $+75^{\circ}\text{C}$

Grado di protezione: IP 32

Approvazioni: DIN EN 12101-2

### Incluso nella fornitura:

Unità di azionamento  
Cavo di collegamento in silicone da 2,5 m  
Istruzioni per l'installazione

**Disponibile come opzione:**

Accorciamento della corsa  
Uscita catena (sinistra, centro, destra)  
Catena ad arco laterale  
Prolunga del cavo di collegamento  
Verniciatura secondo RAL  
Vari messaggi di stato

SKU	Disponibile come opzione
D26.005.0001	ausfuehrung-ka-34-k-300n
D26.005.0002	ausfuehrung-ka-54-k-500n
D26.005.0004	hublaenge-350-mm
D26.005.0005	hublaenge-500-mm
D26.005.0006	hublaenge-600-mm
D26.005.0007	hublaenge-700-mm
D26.005.0008	hublaenge-800-mm
D26.005.0009	hublaenge-1000-mm
D26.005.0010	hublaenge-1100-mm
D26.005.0011	hublaenge-1200-mm
D26.005.0012	hublaenge-1300-mm
D26.005.0014	hub-programmierung
D26.005.0017	seitenbogenkette-sbu
D26.005.0018	seitenbogenkette-sbd
D26.005.0025	ls-programmierung-zu-5mm-s
D26.005.0022	laengeres-anschlusskabel-6-m
D26.005.0023	laengeres-anschlusskabel-8-m
D26.005.0024	sonderfarbe-nach-ral





## CDP BSY+ Attuatore ad alte prestazioni 24 V, 1500 N, articolo base

SKU: D26.600.XXXX

L'azionamento a catena ad alte prestazioni CDP è particolarmente adatto per applicazioni pesanti in combinazione con SHEV e sportelli di ventilazione. La struttura robusta e compatta consente un'elevata stabilità alla pressione e alla trazione in qualsiasi situazione di installazione, rendendo il CDP ideale per finestre per facciate e tetti grandi e pesanti. L'uscita simmetrica della catena e il design accattivante rendono il potente azionamento una soluzione ideale che può essere programmata individualmente in base alle esigenze del cliente. Grazie all'elettronica sincronizzata BSY+ integrata, è possibile controllare fino a quattro azionamenti contemporaneamente.

### Caratteristiche:

Azionamento intelligente ad alte prestazioni per applicazioni pesanti con finestre SHEV e sportelli di ventilazione

Funzione speciale ad alta velocità per un'apertura particolarmente rapida delle finestre in caso di incendio

Vari parametri di azionamento programmabili via software, personalizzabili in base alle esigenze del cliente

Uscita a catena simmetrica con motore integrato controllato da microprocessore e sincroelettronica

Velocità di scorrimento ridotta in direzione CHIUSURA a 5 mm/s (protezione passiva del bordo di chiusura)

L'inversione temporizzata (protezione attiva del bordo di chiusura) protegge da lesioni in direzione di chiusura

### Dati tecnici:

Colore dell'alloggiamento: verniciato secondo RAL

Alimentazione: 24 V DC  $\pm 15\%$

Lunghezza della corsa: 500 - 1500 mm

Forza di compressione: 1500 N

Forza di trazione: 1000 N

Forza di bloccaggio nominale: 1500 N

Durata: 20.000 corse doppie

Tempo di funzionamento in apertura: 6,0 mm/s

Tempo di funzionamento CHIUSO: 6,0 mm/s

Tempo di funzionamento APERTO HS: 17 mm/s

Grado di protezione: IP 32

Alloggiamento: alluminio

Superficie: verniciata a polvere

Intervallo di temperatura: da  $-5^{\circ}\text{C}$  a  $+75^{\circ}\text{C}$

Approvazioni: EN 12101-2

### Incluso nella fornitura:

Unità di azionamento  
Cavo di collegamento in silicone da 2,5 m  
Istruzioni per l'installazione

**Disponibile come opzione:**

Accorciamento della corsa  
Prolungamento del cavo di collegamento  
Vari messaggi di stato  
Segnale acustico  
Verniciatura secondo RAL

SKU	Disponibile come opzione
D26.600.0022	ausfuehrung-cdp-800-bsy-800n
D26.600.0023	ausfuehrung-cdp-1000-bsy-1000n
D26.600.0024	ausfuehrung-cdp-1500-bsy-1500n
D26.600.0001	hublaenge-600-mm
D26.600.0002	hublaenge-800-mm
D26.600.0003	hublaenge-1000-mm
D26.600.0004	hublaenge-1200-mm
D26.600.0005	hublaenge-1500-mm
D26.600.0009	hub-programmierung
D26.600.0010	vp-signal-fuer-bsy-antriebe
D26.600.0011	ls-programmierung-zu-5mm-s
D26.600.0016	auf-zu-meldung
D26.600.0017	single-schutzklasse-2
D26.600.0018	signal-schutzklasse-3
D26.600.0020	laengeres-anschlusskabel-2-5-m
D26.600.0021	sonderfarbe-nach-ral





## CDP-TW BSY+ Trasmissione a catena ad alte prestazioni 24 V Articolo di base

SKU: D26.601.XXXX

L'azionamento a catena ad alte prestazioni CDP-TW è particolarmente adatto per applicazioni pesanti in combinazione con SHEV e sportelli di ventilazione. La struttura robusta e compatta consente un'elevata stabilità alla pressione e alla trazione in qualsiasi situazione di installazione, rendendo il CDP-TW ideale per finestre per facciate e tetti grandi e pesanti. L'uscita simmetrica della catena e il design accattivante rendono il potente azionamento una soluzione ideale che può essere programmata individualmente in base alle esigenze del cliente. Grazie all'elettronica sincronizzata BSY+ integrata, è possibile controllare fino a quattro azionamenti contemporaneamente.

### Caratteristiche:

Azionamento intelligente ad alte prestazioni per applicazioni gravose con finestre SHEV e sportelli di ventilazione

Funzione speciale ad alta velocità per un'apertura particolarmente rapida delle finestre in caso di incendio

Vari parametri di azionamento programmabili via software, personalizzabili in base alle esigenze del cliente

Uscita a catena simmetrica con motore integrato controllato da microprocessore e sincorelettronica

Velocità di scorrimento ridotta in direzione CHIUSURA a 5 mm/s (protezione passiva del bordo di chiusura)

L'inversione temporizzata (protezione attiva del bordo di chiusura) protegge da lesioni in direzione di chiusura

### Dati tecnici:

Colore dell'alloggiamento: verniciato secondo RAL

Alimentazione: 24 V DC  $\pm 15\%$

Lunghezza della corsa: 500 - 1500 mm

Forza di compressione: 3000 N

Forza di trazione: 2000 N

Forza di bloccaggio nominale: 3000 N

Durata: 20.000 corse doppie

Tempo di funzionamento in apertura: 6,0 mm/s

Tempo di funzionamento CHIUSO: 6,0 mm/s

Tempo di funzionamento APERTO HS: 17 mm/s

Materiale dell'alloggiamento: alluminio

Materiale di superficie: verniciato a polvere

Campo di temperatura: da  $-5^{\circ}\text{C}$  a  $+75^{\circ}\text{C}$

Grado di protezione: IP 32

Approvazioni: DIN EN 12101-2

### Incluso nella fornitura:

Unità di azionamento  
Cavo di collegamento in silicone da 2,5 m  
Istruzioni per l'installazione

**Disponibile come opzione:**

Accorciamento della corsa  
Prolungamento del cavo di collegamento  
Vari messaggi di stato  
Segnale acustico  
Verniciatura secondo RAL

SKU	Disponibile come opzione
D26.601.0019	ausfuehrung-cdp-tw-1600-bsy-1600n
D26.601.0020	ausfuehrung-cdp-tw-2000-bsy-2000n
D26.601.0021	ausfuehrung-cdp-tw-3000-bsy-3000n
D26.601.0001	hublaenge-600-mm
D26.601.0002	hublaenge-800-mm
D26.601.0003	hublaenge-1000-mm
D26.601.0004	hublaenge-1200-mm
D26.601.0005	hublaenge-1500-mm
D26.601.0009	hub-programmierung
D26.601.0010	vp-signal-fuer-bsy-antriebe
D26.601.0011	ls-programmierung-zu-5mm-s
D26.601.0013	schliesskantenschutz
D26.601.0014	auf-zu-meldung
D26.601.0015	signal-schutzklasse-2
D26.601.0016	signal-schutzklasse-3
D26.601.0017	laengeres-anschlusskabel-2-5-m
D26.601.0018	sonderfarbe-nach-ral





## **CDP-K BSY+ Attuatore ad alte prestazioni 230 VAC, 1500 N, articolo base**

**SKU:** D26.602.XXXX

L'azionamento a catena ad alte prestazioni CDP-K è particolarmente adatto per applicazioni gravose in combinazione con SHEV e sportelli di ventilazione. La struttura robusta e compatta consente un'elevata stabilità alla pressione e alla trazione in qualsiasi situazione di installazione, rendendo il CDP-K ideale per finestre per facciate e tetti grandi e pesanti. L'uscita simmetrica della catena e il design accattivante rendono il potente azionamento una soluzione ideale che può essere programmata individualmente in base alle esigenze del cliente. Grazie all'elettronica sincronizzata BSY+ integrata, è possibile controllare fino a quattro azionamenti contemporaneamente.

### **Caratteristiche:**

Azionamento intelligente ad alte prestazioni per applicazioni pesanti con finestre SHEV e sportelli di ventilazione

Funzione speciale ad alta velocità per un'apertura particolarmente rapida delle finestre in caso di incendio

Vari parametri di azionamento programmabili via software, personalizzabili in base alle esigenze del cliente

Uscita a catena simmetrica con motore integrato controllato da microprocessore e sincorelettronica

Velocità di scorrimento ridotta in direzione CHIUSURA a 5 mm/s (protezione passiva del bordo di chiusura)

L'inversione temporizzata (protezione attiva del bordo di chiusura) protegge dalle lesioni in direzione di chiusura

### **Dati tecnici:**

Colore dell'alloggiamento: verniciato secondo RAL

Alimentazione: 230 V AC  $\pm 15\%$ , 80 W, 107 VA

Lunghezza della corsa: 500 - 1500 mm

Forza di compressione: 1500 N

Forza di trazione: 1000 N

Forza di bloccaggio nominale: 1500 N

Durata: 20.000 corse doppie

Tempo di funzionamento in apertura: 6,0 mm/s

Tempo di funzionamento CHIUSO: 6,0 mm/s

Tempo di funzionamento APERTO HS: 17 mm/s

Grado di protezione: IP 32

Alloggiamento: alluminio

Superficie: verniciata a polvere

Intervallo di temperatura: da  $-5^{\circ}\text{C}$  a  $+75^{\circ}\text{C}$

Approvazioni: EN 12101-2

### **Incluso nella fornitura:**

Unità di azionamento  
Cavo di collegamento in silicone da 2,5 m  
Istruzioni per l'installazione

**Disponibile come opzione:**

Accorciamento della corsa  
Prolungamento del cavo di collegamento  
Vari messaggi di stato  
Segnale acustico  
Verniciatura secondo RAL

SKU	Disponibile come opzione
D26.602.0018	ausfuehrung-cdp-800-k-bsy-800n
D26.602.0019	ausfuehrung-cdp-1000-k-bsy-1000n
D26.602.0020	ausfuehrung-cdp-1500-k-bsy-1500n
D26.602.0002	hublaenge-800-mm
D26.602.0003	hublaenge-1000-mm
D26.602.0004	hublaenge-1200-mm
D26.602.0005	hublaenge-1500-mm
D26.602.0009	hub-programmierung
D26.602.0011	ls-programmierung-zu-5mm-s
D26.602.0013	auf-zu-meldung
D26.602.0014	signal-schutzklasse-2
D26.602.0015	signal-schutzklasse-3
D26.602.0016	laengeres-anschlusskabel-2-5-m
D26.602.0017	sonderfarbe-nach-ral





## CDP-TW-K BSY+ Azionamento ad alte prestazioni, 230 VAC, articolo base

SKU: D26.603.XXXX

L'azionamento a catena ad alte prestazioni CDP-TW-K è particolarmente adatto per applicazioni gravose in combinazione con SHEV e sportelli di ventilazione. La struttura robusta e compatta consente un'elevata stabilità alla pressione e alla trazione in qualsiasi situazione di installazione, rendendo il CDP-TW-K ideale per finestre per facciate e tetti grandi e pesanti. L'uscita simmetrica della catena e il design accattivante rendono il potente azionamento una soluzione ideale che può essere programmata individualmente in base alle esigenze del cliente. Grazie all'elettronica sincronizzata BSY+ integrata, è possibile controllare fino a quattro azionamenti contemporaneamente.

### Caratteristiche:

Azionamento intelligente ad alte prestazioni per applicazioni gravose con finestre SHEV e sportelli di ventilazione  
Funzione speciale ad alta velocità per un'apertura particolarmente rapida delle finestre in caso di incendio  
Vari parametri di azionamento programmabili via software, personalizzabili in base alle esigenze del cliente  
Uscita a catena simmetrica con motore integrato controllato da microprocessore e sincorelettronica  
Velocità di scorrimento ridotta in direzione CHIUSURA a 5 mm/s (protezione passiva del bordo di chiusura)  
L'inversione temporizzata (protezione attiva del bordo di chiusura) protegge dalle lesioni in direzione di chiusura

### Dati tecnici:

Colore dell'alloggiamento: verniciato secondo RAL  
Alimentazione: 230 V AC  $\pm 15\%$ , 160 W, 214 VA  
Lunghezza della corsa: 500 - 1500 mm  
Forza di compressione: 3000 N  
Forza di trazione: 2000 N  
Forza di bloccaggio nominale: 3000 N  
Durata: 20.000 corse doppie  
Tempo di funzionamento in apertura: 6,0 mm/s  
Tempo di funzionamento CHIUSO: 6,0 mm/s  
Tempo di funzionamento APERTO HS: 17 mm/s  
Grado di protezione: IP 32  
Alloggiamento: alluminio  
Superficie: verniciata a polvere  
Intervallo di temperatura: da  $-5^{\circ}\text{C}$  a  $+75^{\circ}\text{C}$   
Approvazioni: EN 12101-2

### Incluso nella fornitura:

Unità di azionamento  
Cavo di collegamento in silicone da 2,5 m  
Istruzioni per l'installazione

**Disponibile come opzione:**

Accorciamento della corsa  
Prolungamento del cavo di collegamento  
Vari messaggi di stato  
Segnale acustico  
Verniciatura secondo RAL

SKU	Disponibile come opzione
D26.603.0018	ausfuehrung-cdp-tw-k-1600-bsy-1600n
D26.603.0019	ausfuehrung-cdp-tw-k-2000-bsy-2000n
D26.603.0020	ausfuehrung-cdp-tw-k-3000-bsy-3000n
D26.603.0002	hublaenge-800-mm
D26.603.0003	hublaenge-1000-mm
D26.603.0004	hublaenge-1200-mm
D26.603.0005	hublaenge-1500-mm
D26.603.0009	hub-programmierung
D26.603.0011	ls-programmierung-zu-5mm-s
D26.603.0013	auf-zu-meldung
D26.603.0014	signal-schutzklasse-2
D26.603.0015	signal-schutzklasse-3
D26.603.0016	laengeres-anschlusskabel-2-5-m
D26.603.0017	sonderfarbe-nach-ral





## ZA-ACB Azionamento a cremagliera 24 V, 800 N

SKU: D27.011.XX

Grazie alle sue numerose opzioni, il nuovo azionamento a pignone e cremagliera della serie ZA-1-ACB è perfetto per l'installazione in luci diurne, applicazioni trapezoidali o ante di finestre pesanti. L'innovativa comunicazione ACB-BUS consente il controllo preciso della posizione degli azionamenti e il funzionamento in parallelo di fino a 8 azionamenti e fino a 4 azionamenti per traverse. Il nuovo azionamento è inoltre dotato di un sistema di protezione antitrappola a più stadi e della collaudata funzione ad alta velocità, che garantisce un'apertura particolarmente rapida delle finestre in caso di incendio.

### Caratteristiche:

Potente riduttore con funzione ad alta velocità, perfetto per finestre di grandi dimensioni e peso.

Elettronica di sincronizzazione ad alta precisione per il funzionamento in parallelo di fino a 8 azionamenti e fino a 4 azionamenti di poppa

Controllo preciso della posizione degli azionamenti tramite l'interfaccia ACB BUS integrata con protocollo Modbus

Massima sicurezza grazie alla protezione del bordo di chiusura disponibile (sistema di protezione antitrappola a più stadi)

Elettronica di disattivazione integrata, liberamente parametrizzabile, come protezione contro i difetti o il sovraccarico della finestra

Collegamento possibile a scelta dall'alto o dal basso (fornitura incl. comunicazione BUS)

Corsa individuale e lunghezze flessibili ideali per applicazioni trapezoidali

Cremagliera in acciaio inox esente da manutenzione ed elevato grado di protezione (IP65)

### Dati tecnici

Colore della custodia: alluminio bianco (RAL 9006)

Alimentazione: 24 V DC,  $\pm 15\%$ , 1,0 A - (opzione HS: 2,2A)

Forza di compressione: 800 N

Forza di trazione: 800 N

Forza di bloccaggio nominale: 1100 N

Durata: 20.000 corse doppie

Tempo di apertura: 7 mm/s

Tempo di corsa-chiusura: 7 mm/s (nell'area di sicurezza 5 mm/s)

Tempo di funzionamento RWA: <55 s

Materiale dell'alloggiamento: alluminio

Materiale della superficie: verniciato a polvere

Intervallo di temperatura: da -5°C a +75°C

Grado di protezione: IP 65

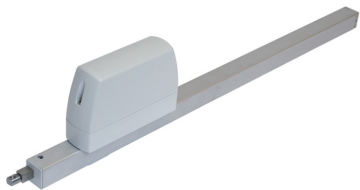
Omologazioni: da -5°C a +75°C DIN EN 12101-2

### Incluso nella fornitura:

Unità di azionamento  
Cavo di collegamento in silicone da 2,5 m con spina di sistema  
Golfare  
Istruzioni per l'installazione

SKU	Lunghezza della corsa	Design	Configurazione
D27.011.05	500-mm	rechts	master-1
D27.011.10	600-mm	rechts	master-1
D27.011.15	800-mm	rechts	master-1
D27.011.20	1000-mm	rechts	master-1
D27.011.25	500-mm	rechts	master-2
D27.011.30	600-mm	rechts	master-2
D27.011.35	800-mm	rechts	master-2
D27.011.40	1000-mm	rechts	master-2
D27.011.45	500-mm	links	slave-1
D27.011.50	600-mm	links	slave-1
D27.011.55	800-mm	links	slave-1
D27.011.60	1000-mm	links	slave-1





## **ZA-PLP Azionamento a cremagliera 24 V, articolo base**

**SKU:** D27.005.XXXX

Grazie alle sue numerose opzioni, il nuovo azionamento a cremagliera della serie ZA-1-PLP è perfetto per l'installazione in cupole di lucernari, applicazioni trapezoidali o ante di finestre pesanti. Il nuovo azionamento è inoltre dotato di un sistema di protezione antitrappola multistadio e della collaudata funzione ad alta velocità, che garantisce un'apertura particolarmente rapida delle finestre in caso di incendio.

### **Caratteristiche:**

Potente riduttore con funzione di alta velocità, perfetto per finestre grandi e pesanti  
Massima sicurezza grazie alla protezione del bordo di chiusura disponibile (sistema antitrappola a più stadi)

Elettronica di disattivazione integrata e liberamente parametrizzabile come protezione contro difetti o sovraccarichi della finestra

Collegamento possibile a scelta dall'alto o dal basso (fornitura con comunicazione BUS)

Corsa individuale e lunghezze flessibili ideali per applicazioni trapezoidali

Cremagliera in acciaio inox esente da manutenzione ed elevato grado di protezione (IP65)

### **Dati tecnici**

Colore dell'alloggiamento: verniciato secondo RAL

Alimentazione: 24 V DC,  $\pm 15\%$

Lunghezza della corsa: 350 - 1000 mm

Forza di compressione: 300 - 1000 N

Forza di trazione: 300 - 1000 N

Forza di bloccaggio nominale: 1100 N

Durata: 20.000 corse doppie

Tempo di apertura: 7 mm/s

Tempo di corsa-chiusura: 7 mm/s (nell'area di sicurezza 5 mm/s)

Tempo di funzionamento RWA: <55 s

Materiale dell'alloggiamento: alluminio

Materiale della superficie: verniciato a polvere

Intervallo di temperatura: da -5°C a +75°C

Grado di protezione: IP 65

Omologazioni: da -5°C a +75°C DIN EN 12101-2

### **Incluso nella fornitura:**

Unità di azionamento

Cavo di collegamento in silicone da 2,5 m con spina di sistema

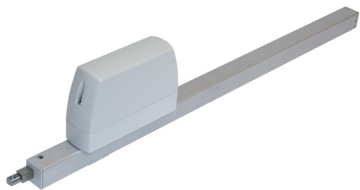
Golfare

## Istruzioni di montaggio

SKU	Disponibile come opzione
D27.005.0002	ausfuehrung-za-35-300n
D27.005.0003	ausfuehrung-za-85-800n
D27.005.0004	ausfuehrung-za-105-1000n
D27.005.0005	ausfuehrung-za-155-1500n
D27.005.0006	hublaenge-100-mm
D27.005.0007	hublaenge-165-mm
D27.005.0008	hublaenge-250-mm
D27.005.0009	hublaenge-350-mm
D27.005.0010	hublaenge-500-mm
D27.005.0011	hublaenge-600-mm
D27.005.0012	hublaenge-700-mm
D27.005.0013	hublaenge-800-mm
D27.005.0014	hublaenge-1000-mm
D27.005.0015	hublaenge-1100-mm
D27.005.0016	hublaenge-1200-mm
D27.005.0034	hublaenge-1300-mm
D27.005.0035	hublaenge-1400-mm
D27.005.0036	hublaenge-1500-mm
D27.005.0023	hub-programmierung
D27.005.0017	hs-high-speed-ausfuehrung
D27.005.0033	ls-programmierung-zu-5mm-s
D27.005.0018	gespiegelte-ausfuehrung
D27.005.0019	ot-ohne-tubus
D27.005.0026	ws-wetterschutz
D27.005.0027	schwimmbadschutz

SKU	Disponibile come opzione
D27.005.0028	laengeres-anschlusskabel-2-5-m
D27.005.0032	sonderfarbe-nach-ral-500-mm-hub-2





## ZA-PLP Azionamento a cremagliera 24 V

**SKU:** D27.005.XX

Grazie alle sue numerose opzioni, il nuovo azionamento a cremagliera della serie ZA-1-PLP è perfetto per l'installazione in cupole di lucernari, applicazioni trapezoidali o ante di finestre pesanti. Il nuovo azionamento è inoltre dotato di un sistema di protezione antitrappola multistadio e della collaudata funzione ad alta velocità, che garantisce un'apertura particolarmente rapida delle finestre in caso di incendio.

### **Caratteristiche:**

Potente riduttore con funzione ad alta velocità, perfetto per finestre grandi e pesanti  
Massima sicurezza grazie alla protezione del bordo di chiusura disponibile (sistema antitrappola a più stadi)  
Elettronica di disattivazione integrata e liberamente parametrizzabile come protezione contro difetti o sovraccarichi della finestra  
Collegamento possibile a scelta dall'alto o dal basso (fornitura con comunicazione BUS)  
Corsa individuale e lunghezze flessibili ideali per applicazioni trapezoidali  
Cremagliera in acciaio inox esente da manutenzione ed elevato grado di protezione (IP65)

### **Dati tecnici**

Colore dell'alloggiamento: alluminio bianco (RAL 9006)  
Alimentazione: 24 V DC,  $\pm 15\%$ , 0,5 A  
Forza di chiusura nominale: 1100 N  
Durata: 20.000 corse doppie  
Tempo di apertura: 7 mm/s  
Tempo di chiusura: 7 mm/s (nell'area di sicurezza 5 mm/s)  
Tempo di funzionamento RWA: <55 s  
Materiale dell'alloggiamento: alluminio  
Materiale della superficie: verniciato a polvere  
Campo di temperatura: da -5°C a +75°C  
Grado di protezione: IP 65  
Omologazioni: da -5°C a +75°C DIN EN 12101-2

### **Incluso nella fornitura:**

Unità di azionamento  
Cavo di collegamento in silicone da 2,5 m con spina di sistema  
Golfare  
Istruzioni per l'installazione

SKU	Esecuzione	Lunghezza della corsa
D27.005.05	300-n	350-mm
D27.005.10	300-n	350-mm
D27.005.15	300-n	600-mm
D27.005.30	800-n	350-mm
D27.005.35	800-n	500-mm
D27.005.40	800-n	600-mm
D27.005.45	800-n	800-mm
D27.005.50	800-n	1000-mm
D27.005.60	1000-n	500-mm
D27.005.65	1000-n	600-mm





## ZA-BSY+ Azionamento a cremagliera 230 VAC, articolo base

SKU: D27.007.01XX

Il potente azionamento a pignone e cremagliera ZA-K-BSY, con motore integrato controllato da microprocessore ed elettronica di sincronizzazione BSY+, può controllare fino a 4 azionamenti direttamente tramite 230 V CA. Grazie alle numerose opzioni, lo ZA è perfetto per l'installazione in cupole di lucernari, applicazioni trapezoidali o pesanti ante di finestre. Il robusto azionamento è inoltre dotato di un sistema di protezione antitrappola multistadio e della collaudata funzione ad alta velocità, che garantisce un'apertura particolarmente rapida delle finestre in caso di incendio.

### Caratteristiche:

Potente riduttore con funzione ad alta velocità, perfetto per finestre grandi e pesanti

Massima sicurezza grazie alla protezione del bordo di chiusura disponibile (sistema antitrappola a più stadi)

Motore controllato da microprocessore ed elettronica sincronizzata BSY+ per gruppi fino a 4 azionamenti

Elettronica di disattivazione integrata e liberamente parametrizzabile come protezione contro difetti o sovraccarichi della finestra

Collegamento possibile a scelta dall'alto o dal basso (alimentazione incl. comunicazione BUS)

Corsa individuale e lunghezze flessibili ideali per applicazioni trapezoidali

Cremagliera in acciaio inox esente da manutenzione ed elevato grado di protezione (IP65)

### Dati tecnici

Colore dell'alloggiamento: alluminio bianco (RAL 9006)

Alimentazione: 230 V CA,  $\pm 15$

Potenza: 45 W / 70 VA

Forza di compressione: 1000 N

Forza di trazione: 1000 N

Forza di bloccaggio nominale: 1100 N

Durata: 20.000 corse doppie

Tempo di apertura: 7,1 mm/s

Tempo di corsa-chiusura: 7,1 mm/s (5 mm/s nel campo di sicurezza)

Tempo di corsa RWA: 8 mm/s

Materiale dell'alloggiamento: alluminio

Materiale della superficie: verniciato a polvere

Campo di temperatura: da - 5°C a + 75°C

Grado di protezione: IP 65

Approvazioni: DIN EN 12101-2

### Incluso nella fornitura:

Unità di azionamento  
 Cavo di collegamento in silicone da 2,5 m con spina di sistema  
 Golfare  
 Istruzioni per l'installazione

SKU	Disponibile come opzione
D27.007.0101	ausfuehrung-za-35-bsy-300n
D27.007.0102	ausfuehrung-za-85-bsy-800n
D27.007.0103	ausfuehrung-za-105-bsy-1000n
D27.007.0104	ausfuehrung-za-155-bsy-1500n
D27.007.0137	hublaenge-100-mm
D27.007.0105	hublaenge-165-mm
D27.007.0106	hublaenge-250-mm
D27.007.0107	hublaenge-350-mm
D27.007.0108	hublaenge-500-mm
D27.007.0109	hublaenge-600-mm
D27.007.0110	hublaenge-700-mm
D27.007.0111	hublaenge-800-mm
D27.007.0112	hublaenge-1000-mm
D27.007.0113	hublaenge-1100-mm
D27.007.0135	hublaenge-1200-mm
D27.007.0138	hublaenge-1300-mm
D27.007.0139	hublaenge-1400-mm
D27.007.0140	hublaenge-1500-mm
D27.007.0120	hub-programmierung
D27.007.0114	hs-high-speed-ausfuehrung
D27.007.0121	ls-programmierung-zu-5mm-s
D27.007.0115	gespiegelte-ausfuehrung
D27.007.0116	ohne-tubus

SKU	Disponibile come opzione
D27.007.0118	tm-tandem-ausfuehrung
D27.007.0122	auf-zu-meldung
D27.007.0124	signal-schutzklasse-2
D27.007.0125	signal-schutzklasse-3
D27.007.0126	ws-wetterschutz
D27.007.0127	schwimmbadschutz
D27.007.0130	laengeres-anschlusskabel-6-m
D27.007.0131	laengeres-anschlusskabel-8-m
D27.007.0133	Couleur spéciale RAL 500 mm Hub
D27.007.0134	sonderfarbe-nach-ral-500-mm-hub-2





## **DXD 300 BSY+ Azionamento ad alte prestazioni, 24 V, articolo base**

**SKU:** D20.022.06XX

L'azionamento a pignone e cremagliera ad alte prestazioni DXD DuplexDrive è particolarmente adatto per applicazioni gravose in combinazione con SHEV e sportelli di ventilazione. La struttura robusta consente un'elevata stabilità alla pressione e alla trazione in qualsiasi situazione di installazione. Grazie all'impiego di materiali di alta qualità e all'elevato grado di protezione IP 65, può essere utilizzato anche in condizioni ambientali difficili. La speciale cremagliera duplex con equalizzazione della forza laterale, insieme a due speciali motori ad alta velocità, garantisce un'efficienza senza precedenti. Grazie all'elettronica sincronizzata BSY+ integrata, è possibile controllare fino a quattro azionamenti contemporaneamente.

### **Caratteristiche:**

Azionamento intelligente ad alte prestazioni per applicazioni pesanti con finestre SHEV e sportelli di ventilazione.

Funzione speciale ad alta velocità per un'apertura particolarmente rapida delle finestre in caso di incendio

Vari parametri di azionamento programmabili via software, personalizzabili in base alle esigenze del cliente

Materiali di alta qualità con un elevato grado di protezione (IP 65) consentono l'utilizzo in condizioni ambientali difficili

Velocità di scorrimento ridotta in direzione CHIUSURA a 5 mm/s (protezione passiva del bordo di chiusura)

L'inversione temporizzata (protezione attiva del bordo di chiusura) protegge dalle lesioni in direzione CHIUSURA

### **Dati tecnici:**

Colore dell'alloggiamento: verniciato secondo RAL

Alimentazione: 24 V DC  $\pm$ 15%

Lunghezza della corsa: 500 - 1500 mm

Forza di compressione: 3000 N

Forza di trazione: 2000 N

Forza di bloccaggio nominale: 2200 N

Durata: 20.000 corse doppie

Tempo di corsa in apertura: 7,1 mm/s

Tempo di funzionamento CHIUSO: 7,1 mm/s

Tempo di funzionamento APERTO HS: 17 mm/s

Materiale dell'alloggiamento: alluminio

Materiale di superficie: verniciato a polvere

Intervallo di temperatura: da -5°C a +75°C

Grado di protezione: IP 64

Approvazioni: DIN EN 12101-2

### **Incluso nella fornitura:**

Unità di azionamento  
 Cavo di collegamento in silicone da 2,5 m  
 Istruzioni per l'installazione

SKU	Disponibile come opzione
D20.022.0600	ausfuehrung-ohne-tubus
D20.022.0601	ausfruehrung-mit-tubus
D20.022.0602	hublaenge-500-mm
D20.022.0603	hublaenge-600-mm
D20.022.0604	hublaenge-800-mm
D20.022.0605	hublaenge-1000-mm
D20.022.0606	hublaenge-1100-mm
D20.022.0607	hublaenge-1200-mm
D20.022.0627	hublaenge-1300-mm
D20.022.0628	hublaenge-1400-mm
D20.022.0629	hublaenge-1500-mm
D20.022.0610	hub-programmierung
D20.022.0626	vp-signal-fuer-bsy-antriebe
D20.022.0608	hs-high-speed-ausfuehrung
D20.022.0621	ls-programmierung-zu-5mm-s
D20.022.0612	auf-zu-meldung
D20.022.0622	signal-schutzklasse-2
D20.022.0623	signal-schutzklasse-3
D20.022.0624	schliesskantenschutz
D20.022.0616	ws-wetterschutz
D20.022.0625	schwimmbadschutz
D20.022.0615	kabelaustritt-oben
D20.022.0614	laengeres-anschlusskabel-2-5-m
D20.022.0620	sonderfarbe-nach-ral





## ZA Azionamento a cremagliera 230 VAC, 1000 N

SKU: D27.007.XX

Il potente azionamento a cremagliera ZA-105-K eroga una forza di spinta e trazione di 1000 N, controllata direttamente tramite 230 V CA. Grazie alle sue numerose opzioni, lo ZA è perfetto per l'installazione in cupole di lucernari, applicazioni trapezoidali o pesanti ante di finestre. Il robusto azionamento è inoltre dotato di un sistema di protezione antitrappola multistadio e della collaudata funzione ad alta velocità, che garantisce un'apertura particolarmente rapida delle finestre in caso di incendio.

### Caratteristiche:

Potente riduttore con funzione ad alta velocità, perfetto per finestre grandi e pesanti

Massima sicurezza grazie alla protezione del bordo di chiusura disponibile (sistema antitrappola multistadio)

Elettronica di disattivazione integrata e liberamente parametrizzabile come protezione contro difetti o sovraccarichi della finestra

Collegamento possibile a scelta dall'alto o dal basso (fornitura con comunicazione BUS)

Corsa individuale e lunghezze flessibili ideali per applicazioni trapezoidali

Cremagliera in acciaio inox esente da manutenzione ed elevato grado di protezione (IP65)

### Dati tecnici

Colore dell'alloggiamento: alluminio bianco (RAL 9006)

Alimentazione: 230 V CA,  $\pm 15$

Potenza: 27 W / 30 VA

Forza di compressione: 1000 N

Forza di trazione: 1000 N

Forza di bloccaggio nominale: 1100 N

Durata: 20.000 corse doppie

Tempo di apertura: 10 mm/s

Tempo di corsa-chiusura: 10 mm/s (nell'area di sicurezza 5 mm/s)

Tempo di funzionamento RWA: <55 s

Materiale dell'alloggiamento: alluminio

Materiale della superficie: verniciato a polvere

Intervallo di temperatura: da -5°C a +75°C

Grado di protezione: IP 65

Peso: 1,72 kg

Approvazioni: DIN EN 12101-2

### Incluso nella fornitura:

Unità di azionamento

Cavo di collegamento in silicone da 2,5 m con spina di sistema

Golfare  
Istruzioni per l'installazione

SKU	Esecuzione	Lunghezza della corsa
D27.007.10	1000-n	500-mm
D27.007.15	1000-n	800-mm





## **DXD 300 BSY+ Azionamento ad alte prestazioni 230 VAC, articolo base**

**SKU:** D20.022.08XX

L'azionamento a pignone e cremagliera ad alte prestazioni DXD DuplexDrive è particolarmente adatto per applicazioni gravose in combinazione con SHEV e sportelli di ventilazione. La struttura robusta consente un'elevata stabilità alla pressione e alla trazione in qualsiasi situazione di installazione. Grazie all'impiego di materiali di alta qualità e all'elevato grado di protezione IP 65, può essere utilizzato anche in condizioni ambientali difficili. La speciale cremagliera duplex con equalizzazione della forza laterale, insieme a due speciali motori ad alta velocità, garantisce un'efficienza senza precedenti. Grazie all'elettronica sincronizzata BSY+ integrata, è possibile controllare fino a quattro azionamenti contemporaneamente.

### **Caratteristiche:**

Azionamento intelligente ad alte prestazioni per applicazioni pesanti con finestre SHEV e sportelli di ventilazione.

Funzione speciale ad alta velocità per un'apertura particolarmente rapida delle finestre in caso di incendio

Vari parametri di azionamento programmabili via software, personalizzabili in base alle esigenze del cliente

Materiali di alta qualità con un elevato grado di protezione (IP 65) consentono l'utilizzo in condizioni ambientali difficili

Velocità di scorrimento ridotta in direzione CHIUSURA a 5 mm/s (protezione passiva del bordo di chiusura)

L'inversione temporizzata (protezione attiva del bordo di chiusura) protegge dalle lesioni in direzione CHIUSURA

### **Dati tecnici:**

Colore dell'alloggiamento: verniciato secondo RAL

Alimentazione: 230 V AC  $\pm 10\%$ , 140 W, 175 VA

Lunghezza della corsa: 500 - 1500 mm

Forza di compressione: 3000 N

Forza di trazione: 2000 N

Forza di bloccaggio nominale: 2200 N

Durata: 20.000 corse doppie

Tempo di corsa in apertura: 7,1 mm/s

Tempo di funzionamento CHIUSO: 7,1 mm/s

Tempo di funzionamento APERTO HS: 17 mm/s

Materiale dell'alloggiamento: alluminio

Materiale di superficie: verniciato a polvere

Intervallo di temperatura: da  $-5^{\circ}\text{C}$  a  $+75^{\circ}\text{C}$

Grado di protezione: IP 64

Approvazioni: DIN EN 12101-2

### **Incluso nella fornitura:**

Unità di azionamento  
Cavo di collegamento in silicone da 2,5 m  
Istruzioni per l'installazione

**Disponibile come opzione:**

Accorciamento della corsa  
Prolungamento del cavo di collegamento  
Vari messaggi di stato  
Segnale acustico  
Utilizzo per aree esterne  
Utilizzo per piscine  
Verniciatura secondo RAL

SKU	Disponibile come opzione
D20.022.0800	ausfuehrung-ohne-tubus
D20.022.0801	ausfuehrung-mit-tubus
D20.022.0802	hublaenge-500-mm
D20.022.0803	hublaenge-600-mm
D20.022.0804	hublaenge-800-mm
D20.022.0805	hublaenge-1000-mm
D20.022.0806	hublaenge-1100-mm
D20.022.0807	hublaenge-1200-mm
D20.022.0824	hublaenge-1300-mm
D20.022.0825	hublaenge-1400-mm
D20.022.0826	hublaenge-1500-mm
D20.022.0810	hub-programmierung
D20.022.0808	hs-high-speed-ausfuehrung
D20.022.0811	ls-programmierung-zu-5mm-s
D20.022.0812	auf-zu-meldung
D20.022.0815	ws-wetterschutz
D20.022.0816	schwimmbadschutz
D20.022.0814	kabelaustritt-oben
D20.022.0819	laengeres-anschlusskabel-6-m

SKU	Disponibile come opzione
D20.022.0820	laengeres-anschlusskabel-8-m
D20.022.0823	sonderfarbe-nach-ral





## SHD 54 Azionamento per porte a battente 24 V, articolo base

SKU: D26.501.XX

L'azionamento per finestre a battente SHD 54 è ideale per aprire e chiudere le finestre a battente. Le finestre possono essere aperte fino a 65° in meno di 30 secondi e utilizzate per l'estrazione del fumo o per la ventilazione quotidiana. In combinazione con un chiavistello, la finestra può essere ulteriormente bloccata.

### Caratteristiche:

Ideale per finestre a battente fino a 1,2 x 1 m, che possono essere aperte fino a 65° in meno di 30 secondi.

Elettronica del motore controllata da microprocessore con limite elettronico e spegnimento per sovraccarico

Possibilità di bloccare la finestra in combinazione con l'azionamento della serratura della finestra

Stabilizzazione speciale della catena con controllo integrato di forza e posizione

### Dati tecnici

Colore della custodia: alluminio bianco (RAL 9006)

Alimentazione: 24 V DC  $\pm$ 15

Forza di compressione: 500 N

Forza di trazione: 500 N

Corsa: 450 mm

Durata: 20.000 corse doppie

Tempo di funzionamento in apertura: 11,8 mm/s

Tempo di funzionamento in chiusura: 11,8 mm/s

Tempo di corsa RWA: 15,2 mm/s

Materiale dell'alloggiamento: alluminio

Materiale della superficie: verniciato a polvere

Campo di temperatura: da - 5°C a + 75°C

Grado di protezione: IP 50

Dimensioni (L x A x P): 500 x 40 x 115 mm

Peso: 2,1 kg

Approvazioni: DIN EN 12101-2

### Incluso nella fornitura:

Unità di azionamento

Cavo di collegamento in silicone da 2,5 m con spina di sistema

Istruzioni per l'installazione

SKU	Disponibile come opzione
D26.501.0010	ausfuehrung-shd-54-450-v

SKU	Disponibile come opzione
D26.501.0011	ausfuehrung-shd-54-450-bsy
D26.501.0009	vp-signal-fuer-bsy-antriebe
D26.501.0006	ls-programmierung-zu-5mm-s
D26.501.0007	signal-schutzklasse-2
D26.501.0008	signal-schutzklasse-3
D26.501.0001	laengeres-anschlusskabel-2-5-m
D26.501.0002	sonderfarbe-nach-ral





## VCD 204-K Trasmissione a catena di ventilazione 230 VAC, 200N Articolo base

SKU: d25.120.00.0

L'azionamento a catena per la ventilazione VCD 204-K garantisce la ventilazione quotidiana di giardini d'inverno, finestre per facciate e tetti, aprendo finestre di larghezza fino a 350 mm. È una soluzione estetica per un'apertura e una chiusura affidabili, grazie alla speciale stabilizzazione della catena e all'uscita centrale della catena. Per proteggere da eventuali lesioni, la velocità di scorrimento è ridotta nella direzione di chiusura (protezione passiva del bordo di chiusura) e una funzione di inversione temporizzata (protezione attiva del bordo di chiusura) riconosce la presenza di un ostacolo nella direzione di chiusura.

### Caratteristiche:

L'apertura e la chiusura elettromotrice di finestre e sportelli possono essere utilizzate per la ventilazione quotidiana.  
Ideale per finestre di facciata, finestre per tetti e sportelli di ventilazione in giardini d'inverno

Stabilizzazione speciale della catena e uscita centrale della catena con elettronica del motore controllata da microprocessore

Funzione di sicurezza tandem intelligente "TMS+" per il funzionamento di 2 azionamenti su un'anta

La corsa di apertura riprogrammata viene trasferita automaticamente all'azionamento tandem

Funzioni di azionamento e vari parametri di azionamento programmabili  
Velocità di scorrimento ridotta in direzione CHIUSURA a 5 mm/s (protezione passiva del bordo di chiusura)

L'inversione di marcia temporizzata (protezione attiva del bordo di chiusura) protegge dalle lesioni in direzione di chiusura

Spegnimento elettronico del limite e del sovraccarico per lo scarico della tenuta dopo il processo di chiusura

### Dati tecnici

Alimentazione: 230 V AC / 10 W / 15 VA

Forza di compressione: 200 N

Forza di trazione: 200 N

Forza di bloccaggio nominale: 2000 N

Velocità di scorrimento APERTO: 6 mm /s

Velocità di funzionamento in CHIUSURA: 6 mm /s

Durata: >20.000 corse doppie

Connessione: cavo in PVC da 2,5 m

Materiale dell'alloggiamento: zinco pressofuso

Grado di protezione: IP 30

Dimensioni (L x A x P): 480 x 30 x 47 mm

Peso: 1,6 kg

SKU	Disponibile come opzione
D25.120.0001	hublaenge-250-mm
D25.120.0002	hublaenge-350-mm
D25.120.0012	hub-programmierung
D25.120.0005	auf-zu-meldung
D25.120.0004	schliesskantenschutz
D25.120.0006	laengeres-anschlusskabel
D25.120.0007	gehaeusefarbe-ral-9006-weissaluminium
D25.120.0008	gehaeusefarbe-ral-9016-weiss
D25.120.0009	gehaeusefarbe-ral-9005-schwarz
D25.120.0010	sonderfarbe-nach-ral





## VCD 204 Catena di ventilazione 24 V DC, 200 N Articolo base

SKU: D25.100.00.0

L'azionamento a catena per la ventilazione VCD 204 assicura la ventilazione quotidiana di giardini d'inverno, finestre per facciate e tetti, aprendo finestre di larghezza fino a 250 mm o 350 mm. È una soluzione estetica per un'apertura e una chiusura affidabili, grazie alla speciale stabilizzazione della catena e all'uscita centrale della catena. Per proteggere da eventuali lesioni, la velocità di scorrimento è ridotta nella direzione di chiusura (protezione passiva del bordo di chiusura) e una funzione di inversione temporizzata (protezione attiva del bordo di chiusura) riconosce la presenza di un ostacolo nella direzione di chiusura.

### Caratteristiche:

L'apertura e la chiusura elettromotrice di finestre e sportelli possono essere utilizzate per la ventilazione quotidiana.

Ideale per finestre di facciata, finestre per tetti e sportelli di ventilazione in giardini d'inverno

Stabilizzazione speciale della catena e uscita centrale della catena con elettronica del motore controllata da microprocessore

Funzione di sicurezza tandem intelligente "TMS+" per il funzionamento di 2 azionamenti su un'anta

La corsa di apertura riprogrammata viene trasferita automaticamente all'azionamento tandem

Funzioni di azionamento e vari parametri di azionamento programmabili

Velocità di scorrimento ridotta in direzione CHIUSURA a 5 mm/s (protezione passiva del bordo di chiusura)

L'inversione di marcia temporizzata (protezione attiva del bordo di chiusura) protegge dalle lesioni in direzione di chiusura

Spegnimento elettronico del limite e del sovraccarico per lo scarico della tenuta dopo il processo di chiusura

### Dati tecnici

Alimentazione: 24 V DC / 0,35 A

Forza di compressione: 200 N

Forza di trazione: 150 N

Forza di bloccaggio nominale: 2000 N

Velocità di scorrimento APERTO: 6 mm /s

Velocità di corsa in CHIUSURA: 6 mm /s

Durata: >20.000 corse doppie

Connessione: cavo in PVC da 2,5 m

Materiale dell'alloggiamento: zinco pressofuso

Grado di protezione: IP 30

Dimensioni (L x A x P): 480 x 30 x 47 mm

Peso: 1,5 kg

SKU	Disponibile come opzione
D25.100.0002	hublaenge-250-mm
D25.100.0001	hublaenge-350-mm
D25.100.0003	hub-programmierung
D25.100.0005	auf-zu-meldung
D25.100.0006	schliesskantenschutz
D25.100.0012	gehaeusefarbe-ral-9006-weissaluminium
D25.100.0008	gehaeusefarbe-ral-9016-weiss
D25.100.0009	gehaeusefarbe-ral-9005-schwarz
D25.100.0010	pulverbeschichtung-nach-ral





## VCD 0204 ACB Azionamento a catena di ventilazione 24 V DC, 200 N Articolo base

SKU: D25.155.35.0

L'avanzato azionamento a catena per ventilazione VCD 0204 ACB 24 V DC garantisce la ventilazione quotidiana di giardini d'inverno, finestre di facciata e lucernari, aprendo finestre di larghezza fino a 350 mm. È una soluzione estetica per un'apertura e una chiusura affidabili, grazie alla speciale stabilizzazione della catena e all'uscita centrale della catena. Per proteggere da eventuali lesioni, la velocità di scorrimento è ridotta nella direzione di chiusura (protezione passiva del bordo di chiusura) e l'inversione temporizzata (protezione attiva del bordo di chiusura) riconosce la presenza di un ostacolo nella direzione di chiusura. La comunicazione ACB BUS integrata consente di controllare gli azionamenti con un posizionamento preciso e di creare gruppi virtuali.

### Caratteristiche:

L'apertura e la chiusura elettromotrice di finestre e sportelli possono essere utilizzate per la ventilazione quotidiana.  
Ideale per finestre di facciata, finestre per tetti e sportelli di ventilazione in giardini d'inverno  
Stabilizzazione speciale della catena e uscita centrale della catena con elettronica del motore controllata da microprocessore  
Controllo preciso della posizione degli azionamenti tramite l'interfaccia ACB BUS integrata con protocollo Modbus  
La corsa di apertura riprogrammata viene trasferita automaticamente all'azionamento tandem  
Possibilità di programmare le funzioni di azionamento e vari parametri di azionamento  
Velocità di marcia ridotta in direzione di chiusura a 5 mm/s (protezione passiva del bordo di chiusura)  
L'inversione temporizzata (protezione attiva del bordo di chiusura) protegge dalle lesioni in direzione di chiusura  
Spegnimento elettronico del limite e del sovraccarico per lo scarico della tenuta dopo il processo di chiusura

### Dati tecnici

Colore: alluminio bianco (RAL 9006)  
Alimentazione: 24 V DC / 0,35 A  
Forza di compressione: 200 N  
Forza di trazione: 200 N  
Forza di bloccaggio nominale: 2000 N  
Velocità di scorrimento APERTO: 6 mm /s  
Velocità di corsa in CHIUSURA: 6 mm /s  
Durata: >20.000 corse doppie  
Connessione: cavo in PVC da 2,5 m  
Materiale dell'alloggiamento: zinco pressofuso

Grado di protezione: IP 30  
Dimensioni (L x A x P): 480 x 30 x 47 mm  
Peso: 1,5 kg

SKU	Disponibile come opzione
D25.155.3501	hublaenge-250-mm
D25.155.3502	hublaenge-350-mm
D25.155.3504	hub-programmierung
D25.155.3505	signal-schutzklasse-2
D25.155.3506	signal-schutzklasse-3
D25.155.3509	vp-signal-fuer-bsy-antrieben
D25.155.3512	laengeres-anschlusskabel-5-m
D25.155.3513	laengeres-anschlusskabel-10-m
D25.155.3514	sonderfarbe-nach-ral





## VCD 0204 ACB Azionamento a catena di ventilazione 230 V AC, 200 N Articolo base

SKU: D25.155.40.0

L'avanzato azionamento a catena per ventilazione VCD 204 ACB 230 V AC garantisce la ventilazione quotidiana di verande, finestre per facciate e tetti, aprendole fino a 350 mm di larghezza. È una soluzione estetica per un'apertura e una chiusura affidabili, grazie alla speciale stabilizzazione della catena e all'uscita centrale della catena. Per proteggere da eventuali lesioni, la velocità di scorrimento è ridotta nella direzione di chiusura (protezione passiva del bordo di chiusura) e l'inversione temporizzata (protezione attiva del bordo di chiusura) riconosce la presenza di un ostacolo nella direzione di chiusura. La comunicazione ACB BUS integrata consente di controllare gli azionamenti con un posizionamento preciso e di creare gruppi virtuali.

### Caratteristiche:

L'apertura e la chiusura elettromotrice di finestre e sportelli possono essere utilizzate per la ventilazione quotidiana.  
Ideale per finestre di facciata, finestre per tetti e sportelli di ventilazione in giardini d'inverno  
Stabilizzazione speciale della catena e uscita centrale della catena con elettronica del motore controllata da microprocessore  
Controllo preciso della posizione degli azionamenti tramite l'interfaccia ACB BUS integrata con protocollo Modbus  
La corsa di apertura riprogrammata viene trasferita automaticamente all'azionamento tandem  
Possibilità di programmare le funzioni di azionamento e vari parametri di azionamento  
Velocità di marcia ridotta in direzione di chiusura a 5 mm/s (protezione passiva del bordo di chiusura)  
L'inversione temporizzata (protezione attiva del bordo di chiusura) protegge dalle lesioni in direzione di chiusura  
Spegnimento elettronico del limite e del sovraccarico per lo scarico della tenuta dopo il processo di chiusura

### Dati tecnici

Colore: alluminio bianco (RAL 9006)  
Alimentazione: 230 V CA / 22 W / 30 VA  
Forza di compressione: 200 N  
Forza di trazione: 200 N  
Forza di bloccaggio nominale: 2000 N  
Velocità di scorrimento APERTO: 6 mm /s  
Velocità di funzionamento in CHIUSURA: 6 mm /s  
Durata: >20.000 corse doppie  
Connessione: cavo in PVC da 2,5 m  
Materiale dell'alloggiamento: zinco pressofuso

Grado di protezione: IP 30  
Dimensioni (L x A x P): 480 x 30 x 47 mm  
Peso: 1,6 kg

SKU	Disponibile come opzione
D25.155.4001	hublaenge-250-mm
D25.155.4002	hublaenge-350-mm
D25.155.4004	hub-programmierung
D25.155.4005	signal-schutzklasse-2
D25.155.4006	signal-schutzklasse-3
D25.155.4007	laengeres-anschlusskabel-6-m
D25.155.4009	sonderfarbe-nach-ral





## DDS 54 Azionamento per apripista elettrico, 24 V, articolo base

SKU: D26.500.XX

L'apripista elettrico DDS54 è stato progettato per aprire porte a un'anta fino a un massimo di 90° in caso di incendio, garantendo così un'alimentazione d'aria sufficiente o una via di fuga. Montandolo a parete o sul telaio della porta, la porta può comunque essere azionata manualmente e, grazie all'uscita di controllo, può anche essere combinata con l'apripista elettronico del cliente.

### Caratteristiche:

Progettato per l'apertura di porte a un'anta fino a un massimo di 90°, in modo da garantire il necessario apporto di aria e le vie di fuga.  
Semplice installazione a parete o sul telaio della porta, in modo che la porta possa comunque essere azionata manualmente  
L'elettronica del motore controllata da microprocessore con una speciale stabilizzazione della catena garantisce una lunga durata di vita  
Funzioni di azionamento e caratteristiche prestazionali programmabili individualmente tramite Powerline (PLP1 e PDA service tool)  
Limite elettronico e disinserimento da sovraccarico con uscita di controllo per l'apripista elettronico in loco

### Dati tecnici

Colore dell'alloggiamento: alluminio bianco (RAL 9006)  
Alimentazione: 24VDC,  $\pm 15\%$   
Forza di compressione: 500 N  
Forza di trazione: 500 N  
Corsa: 500 mm  
Durata: 20.000 corse doppie  
Tempo di funzionamento in apertura: 11,8 mm/s  
Tempo di funzionamento in chiusura: 11,8 mm/s  
Materiale dell'alloggiamento: alluminio  
Materiale della superficie: verniciato a polvere  
Campo di temperatura: da -5°C a +74°C  
Grado di protezione: IP 32  
Dimensioni (L x A x P): 522 x 40 x 80 mm  
Peso: 2,0 kg

### Incluso nella fornitura:

Unità di azionamento  
Cavo di collegamento in silicone da 2,5 m con spina di sistema  
Istruzioni per l'installazione

SKU	Disponibile come opzione
D26.500.0001	zu-meldung
D26.500.0002	auf-meldung
D26.500.0003	auf-zu-meldung
D26.500.0004	laengeres-anschlusskabel-2-5-m
D26.500.0005	sonderfarbe-nach-ral





## FRA 11 BSY+ Guida per catenaccio, articolo base

SKU: D24.000.XX

L'azionamento per catenacci FRA 11 blocca automaticamente la finestra dopo la chiusura e sostituisce così le maniglie sulle ante della finestra, garantendo una maggiore protezione antieffrazione. Grazie all'elettronica del motore integrata e controllata da microprocessore, gli azionamenti per finestre collegati possono essere collegati come comandi in sequenza per aprire e chiudere le finestre.

### Caratteristiche:

Il blocco automatico dell'anta al posto delle maniglie garantisce una maggiore protezione antieffrazione.

Elettronica integrata per il controllo sequenziale degli azionamenti collegati per l'apertura e la chiusura delle finestre

Rumore di funzionamento molto basso che, oltre al funzionamento SHEV, rappresenta un vantaggio anche per la ventilazione quotidiana

Diversi parametri di azionamento possono essere programmati individualmente, con un display di stato a LED che ne indica il funzionamento

### Dati tecnici

Colore dell'alloggiamento: alluminio bianco (RAL 9006)

Alimentazione: 24 V DC,  $\pm 15\%$

Coppia: 10 Nm

Angolo di rotazione: 90 / 180

Tempo di funzionamento: circa 8s / 180°

Durata: 10.000 cicli

Materiale dell'alloggiamento: poliammide

Grado di protezione: IP 40

Intervallo di temperatura: da -5°C a +75°C

Dimensioni (L x A x P): 43 x 200 x 43 mm

Peso: 0,75 kg

Approvazioni: EN 12101-2

### Incluso nella fornitura:

Unità di azionamento

Cavo di collegamento da 2,5 m

istruzioni per l'installazione

Materiale di fissaggio

SKU	Disponibile come opzione
D24.000.1001	laengeres-anschlusskabel-2-5-m
D24.000.1002	sonderfarbe-nach-ral





## VLD 51-BSY+ Azionamento lineare per bulloni, 24 V, articolo base

SKU: D23.060.80XX

Rispetto al FRA 11, l'azionamento lineare VLD 51-BSY può essere integrato nel profilo della finestra e non è montato sull'anta, in modo da non essere visibile dall'esterno. Grazie alla tecnologia BSY+, è possibile bloccare anche finestre più grandi, con il controllo sincronizzato di un massimo di sei azionamenti. La direzione del movimento e il blocco tramite un interruttore a scorrimento, così come lo sblocco manuale in situazioni di emergenza, sono possibili in qualsiasi momento. Il bloccaggio automatico dell'anta al posto delle maniglie della finestra garantisce una maggiore protezione contro le effrazioni.

### Caratteristiche:

Installazione integrata nel profilo della finestra per il funzionamento della ferramenta standard di chiusura e scorrimento.

Utilizzabile per gli SCUDETTI e la ventilazione giornaliera grazie all'elettronica di controllo per gli azionamenti delle finestre collegati

Direzione di scorrimento e di chiusura regolabile tramite interruttore a scorrimento e possibilità di sblocco manuale di emergenza

Il bloccaggio automatico dell'anta al posto delle maniglie garantisce una maggiore protezione antieffrazione.

Tecnologia intelligente BSY+ per il controllo sincronizzato di fino a sei azionamenti per il bloccaggio di finestre di grandi dimensioni

### Dati tecnici

Alimentazione: 24 VDC,  $\pm 20\%$

Carico dei contatti: 2,5 A

Forza di bloccaggio: 500 N

Forza di distacco: 1000 N

Corsa di bloccaggio: 38 mm

Tempo di funzionamento APERTO: 3,3 mm/s

Tempo di funzionamento CHIUSO: 3,3 mm/s

Tempo di corsa RWA: 4,2 mm/s

Durata: > 10.000 cicli

Grado di protezione: IP 50

Intervallo di temperatura: da  $-5^{\circ}\text{C}$  a  $+50^{\circ}\text{C}$

Dimensioni (L x A x P): 493 x 25 x 25 mm

Peso: 1,2 kg

Approvazioni: EN 12101-2

### Incluso nella fornitura:

Unità di azionamento

Cavo di collegamento da 2,5 m

istruzioni per l'installazione

## Materiale di fissaggio

SKU	Disponibile come opzione
D23.060.8000	hub-programmierung
D23.060.8001	laengeres-anschlusskabel-2-5-m
D23.060.8002	sonderfarbe-nach-ral





## KA trasmissione a catena 24V ACB - Articolo di base

SKU: D26.021.00

L'azionamento a catena KA-1-ACB SHEV è testato in conformità alla norma DIN EN 12101-2 e viene utilizzato per l'estrazione dei fumi da finestre o sportelli SHEV e per la ventilazione quotidiana e si adatta a quasi tutti i tipi di finestre. Grazie al suo design particolarmente compatto, l'azionamento occupa pochissimo spazio in qualsiasi situazione di installazione e può essere utilizzato per il montaggio in superficie con l'ausilio delle numerose staffe di fissaggio. L'azionamento a catena è inoltre estremamente robusto e altamente efficiente. L'utilizzo di materiali di alta qualità e della speciale catena garantisce una lunga durata e un funzionamento affidabile.

### Caratteristiche:

Apertura e chiusura elettromotrice delle finestre/finestre SHEV per l'estrazione dei fumi e la ventilazione giornaliera.

Stabilizzazione speciale della catena e funzione ad alta velocità per l'apertura rapida delle finestre in caso di incendio

Funzioni di azionamento e vari parametri di azionamento programmabili in base alle esigenze del cliente

Velocità di scorrimento ridotta in direzione CHIUSURA a 5 mm/s (protezione passiva del bordo di chiusura)

Moderna interfaccia ACB per una comunicazione pulita tra max. 8 azionamenti in un gruppo

Compatibilità con gli azionamenti per bulloni BSY+ e possibilità di applicazione trapezoidale con 3 azionamenti

Limite elettronico e spegnimento per sovraccarico per lo scarico della tenuta dopo il processo di chiusura

### Dati tecnici

Colore dell'alloggiamento: verniciato secondo RAL

Alimentazione: 24 V CA  $\pm$ 15%

Lunghezza della corsa: 350 - 1300 mm

Forza di compressione: 300 o 500 N

Forza di trazione: 300 o 500 N

Forza di bloccaggio nominale: 2600 N

Durata: > 20.000 corse doppie

Tempo di apertura: 7 mm/s (RWA 12,2 mm/s)

Tempo di corsa-chiusura: 7 mm/s (RWA 13,3 mm/s)

Materiale dell'alloggiamento: alluminio

Materiale della superficie: verniciato a polvere

Campo di temperatura: da -15°C a +75°C

Grado di protezione: IP 32

Approvazioni: DIN EN 12101-2

### Incluso nella fornitura:

Unità di azionamento  
Cavo di collegamento in silicone da 2,5 m  
Istruzioni per l'installazione

**Disponibile come opzione:**

Programmazione della corsa  
Catena di prua laterale  
Prolunga del cavo di collegamento  
Verniciatura secondo RAL  
Vari messaggi di stato

SKU	Disponibile come opzione
D26.021.0001	ausfuehrung-ka-0300-300n
D26.021.0002	ausfuehrung-ka-0500-500n
D26.021.0003	hublaenge-350-mm
D26.021.0004	hublaenge-500-mm
D26.021.0005	hublaenge-600-mm
D26.021.0006	hublaenge-700-mm
D26.021.0007	hublaenge-800-mm
D26.021.0008	hublaenge-1000-mm
D26.021.0009	hublaenge-1100-mm
D26.021.0010	hublaenge-1200-mm
D26.021.0011	hublaenge-1300-mm
D26.021.0012	zb-zugbrueckenanwendung
D26.021.0013	hp-hub-programmierung
D26.021.0014	vp-signal-programmierung
D26.021.0015	ls-programmierung-zu-5mm-s
D26.021.0016	l-gespiegelte-ausfuehrung
D26.021.0017	sbu-seitenbogenkette
D26.021.0018	sbd-seitenbogenkette
D26.021.0019	laengeres-anschlusskabel
D26.021.0020	lackierung-nach-ral





## VCD 204/250-K Trasmissione a catena di ventilazione 230 VAC, 200 N

SKU: D25.120.05

L'azionamento a catena per la ventilazione VCD 204-K assicura la ventilazione quotidiana di giardini d'inverno, finestre per facciate e tetti, aprendo finestre di larghezza fino a 250 mm. È una soluzione estetica per un'apertura e una chiusura affidabili, grazie alla speciale stabilizzazione della catena e all'uscita centrale della catena. Per proteggere da eventuali lesioni, la velocità di scorrimento è ridotta nella direzione di chiusura (protezione passiva del bordo di chiusura) e una funzione di inversione temporizzata (protezione attiva del bordo di chiusura) riconosce la presenza di un ostacolo nella direzione di chiusura.

### Caratteristiche:

L'apertura e la chiusura elettromotrice di finestre e sportelli possono essere utilizzate per la ventilazione quotidiana.

Ideale per finestre di facciata, finestre per tetti e sportelli di ventilazione in giardini d'inverno

Stabilizzazione speciale della catena e uscita centrale della catena con elettronica del motore controllata da microprocessore

Funzione di sicurezza tandem intelligente "TMS+" per il funzionamento di 2 azionamenti su un'anta

La corsa di apertura riprogrammata viene trasferita automaticamente all'azionamento tandem

Funzioni di azionamento e vari parametri di azionamento programmabili  
Velocità di scorrimento ridotta in direzione CHIUSURA a 5 mm/s (protezione passiva del bordo di chiusura)

L'inversione di marcia temporizzata (protezione attiva del bordo di chiusura) protegge dalle lesioni in direzione di chiusura

Spegnimento elettronico del limite e del sovraccarico per lo scarico della tenuta dopo il processo di chiusura

### Dati tecnici

Colore: alluminio bianco (RAL 9006)

Alimentazione: 230 V CA / 10 W / 15 VA

Corsa: 250 mm

Forza di compressione: 200 N

Forza di trazione: 200 N

Forza di bloccaggio nominale: 2000 N

Velocità di corsa APERTO: 6 mm /s

Velocità di corsa CHIUSO: 6 mm /s

Durata: >20.000 corse doppie

Connessione: cavo in PVC da 2,5 m

Materiale dell'alloggiamento: zinco pressofuso

Grado di protezione: IP 30

Dimensioni (L x A x P): 480 x 30 x 47 mm

Peso: 1,6 kg

Disponibile nei colori

Alluminio bianco (RAL 9006), bianco (RAL 9016), nero (RAL 9005)





## VCD 204/250-K/s Azionamento a catena di ventilazione 230 VAC, 200 N

SKU: D25.120.07

L'azionamento a catena per la ventilazione VCD 204-K assicura la ventilazione quotidiana di giardini d'inverno, finestre per facciate e tetti, aprendo finestre di larghezza fino a 250 mm. È una soluzione estetica per un'apertura e una chiusura affidabili, grazie alla speciale stabilizzazione della catena e all'uscita centrale della catena. Per proteggere da eventuali lesioni, la velocità di scorrimento è ridotta nella direzione di chiusura (protezione passiva del bordo di chiusura) e una funzione di inversione temporizzata (protezione attiva del bordo di chiusura) riconosce la presenza di un ostacolo nella direzione di chiusura.

### Caratteristiche:

L'apertura e la chiusura elettromotrice di finestre e sportelli possono essere utilizzate per la ventilazione quotidiana.

Ideale per finestre di facciata, finestre per tetti e sportelli di ventilazione in giardini d'inverno

Stabilizzazione speciale della catena e uscita centrale della catena con elettronica del motore controllata da microprocessore

Funzione di sicurezza tandem intelligente "TMS+" per il funzionamento di 2 azionamenti su un'anta

La corsa di apertura riprogrammata viene trasferita automaticamente all'azionamento tandem

Funzioni di azionamento e vari parametri di azionamento programmabili

Velocità di scorrimento ridotta in direzione CHIUSURA a 5 mm/s (protezione passiva del bordo di chiusura)

L'inversione di marcia temporizzata (protezione attiva del bordo di chiusura) protegge dalle lesioni in direzione di chiusura

Spegnimento elettronico del limite e del sovraccarico per lo scarico della tenuta dopo il processo di chiusura

### Dati tecnici

Colore: nero (RAL 9005)

Alimentazione: 230 V CA / 10 W / 15 VA

Corsa: 250 mm

Forza di compressione: 200 N

Forza di trazione: 200 N

Forza di bloccaggio nominale: 2000 N

Velocità di corsa APERTO: 6 mm /s

Velocità di corsa CHIUSO: 6 mm /s

Durata: >20.000 corse doppie

Connessione: cavo in PVC da 2,5 m

Materiale dell'alloggiamento: zinco pressofuso

Grado di protezione: IP 30

Dimensioni (L x A x P): 480 x 30 x 47 mm

Peso: 1,6 kg

Disponibile nei colori

Alluminio bianco (RAL 9006), bianco (RAL 9016), nero (RAL 9005)





## VCD 204/350-K Trasmissione a catena di ventilazione 230 VAC, 200 N

SKU: D25.120.10

L'azionamento a catena per la ventilazione VCD 204-K assicura la ventilazione quotidiana di giardini d'inverno, finestre per facciate e tetti, aprendo finestre di larghezza fino a 350 mm. È una soluzione estetica per un'apertura e una chiusura affidabili, grazie alla speciale stabilizzazione della catena e all'uscita centrale della catena. Per proteggere da eventuali lesioni, la velocità di scorrimento è ridotta nella direzione di chiusura (protezione passiva del bordo di chiusura) e una funzione di inversione temporizzata (protezione attiva del bordo di chiusura) riconosce la presenza di un ostacolo nella direzione di chiusura.

### Caratteristiche:

L'apertura e la chiusura elettromotrice di finestre e sportelli possono essere utilizzate per la ventilazione quotidiana.

Ideale per finestre di facciata, finestre per tetti e sportelli di ventilazione in giardini d'inverno

Stabilizzazione speciale della catena e uscita centrale della catena con elettronica del motore controllata da microprocessore

Funzione di sicurezza tandem intelligente "TMS+" per il funzionamento di 2 azionamenti su un'anta

La corsa di apertura riprogrammata viene trasferita automaticamente all'azionamento tandem

Funzioni di azionamento e vari parametri di azionamento programmabili

Velocità di scorrimento ridotta in direzione CHIUSURA a 5 mm/s (protezione passiva del bordo di chiusura)

L'inversione di marcia temporizzata (protezione attiva del bordo di chiusura) protegge dalle lesioni in direzione di chiusura

Spegnimento elettronico del limite e del sovraccarico per lo scarico della tenuta dopo il processo di chiusura

### Dati tecnici

Colore: alluminio bianco (RAL 9006)

Alimentazione: 230 V CA / 10 W / 15 VA

Corsa: 350 mm

Forza di compressione: 200 N

Forza di trazione: 200 N

Forza di bloccaggio nominale: 2000 N

Velocità di scorrimento APERTO: 6 mm /s

Velocità di corsa CHIUSO: 6 mm /s

Durata: >20.000 corse doppie

Connessione: cavo in PVC da 2,5 m

Materiale dell'alloggiamento: zinco pressofuso

Grado di protezione: IP 30

Dimensioni (L x A x P): 480 x 30 x 47 mm

Peso: 1,6 kg

Disponibile nei colori

Alluminio bianco (RAL 9006), bianco (RAL 9016), nero (RAL 9005)





## VCD 204/350-K/s Trasmissione a catena di ventilazione 230 VAC, 200 N

SKU: D25.120.12

Il comando a catena per la ventilazione VCD 204-K assicura la ventilazione quotidiana di giardini d'inverno, finestre per facciate e tetti, aprendo finestre di larghezza fino a 350 mm. È una soluzione estetica per un'apertura e una chiusura affidabili, grazie alla speciale stabilizzazione della catena e all'uscita centrale della catena. Per proteggere da eventuali lesioni, la velocità di scorrimento è ridotta nella direzione di chiusura (protezione passiva del bordo di chiusura) e una funzione di inversione temporizzata (protezione attiva del bordo di chiusura) riconosce la presenza di un ostacolo nella direzione di chiusura.

### Caratteristiche:

L'apertura e la chiusura elettromotrice di finestre e sportelli possono essere utilizzate per la ventilazione quotidiana.

Ideale per finestre di facciata, finestre per tetti e sportelli di ventilazione in giardini d'inverno

Stabilizzazione speciale della catena e uscita centrale della catena con elettronica del motore controllata da microprocessore

Funzione di sicurezza tandem intelligente "TMS+" per il funzionamento di 2 azionamenti su un'anta

La corsa di apertura riprogrammata viene trasferita automaticamente all'azionamento tandem

Funzioni di azionamento e vari parametri di azionamento programmabili

Velocità di scorrimento ridotta in direzione CHIUSURA a 5 mm/s (protezione passiva del bordo di chiusura)

L'inversione di marcia temporizzata (protezione attiva del bordo di chiusura) protegge dalle lesioni in direzione di chiusura

Spegnimento elettronico del limite e del sovraccarico per lo scarico della tenuta dopo il processo di chiusura

### Dati tecnici

Colore: nero (RAL 9005)

Alimentazione: 230 V CA / 10 W / 15 VA

Corsa: 350 mm

Forza di compressione: 200 N

Forza di trazione: 200 N

Forza di bloccaggio nominale: 2000 N

Velocità di scorrimento APERTO: 6 mm /s

Velocità di corsa CHIUSO: 6 mm /s

Durata: >20.000 corse doppie

Connessione: cavo in PVC da 2,5 m

Materiale dell'alloggiamento: zinco pressofuso

Grado di protezione: IP 30

Dimensioni (L x A x P): 480 x 30 x 47 mm

Peso: 1,6 kg

Disponibile nei colori

Alluminio bianco (RAL 9006), bianco (RAL 9016), nero (RAL 9005)





## VCD 204/250 Azionamento a catena di ventilazione 24 VDC, 200 N/ 250 mm

SKU: D25.100.05

Il comando a catena per la ventilazione VCD 204 assicura la ventilazione quotidiana di giardini d'inverno, finestre per facciate e tetti, aprendo finestre di larghezza fino a 250 mm. È una soluzione estetica per un'apertura e una chiusura affidabili, grazie alla speciale stabilizzazione della catena e all'uscita centrale della catena. Per proteggere da eventuali lesioni, la velocità di scorrimento è ridotta nella direzione di chiusura (protezione passiva del bordo di chiusura) e una funzione di inversione temporizzata (protezione attiva del bordo di chiusura) riconosce la presenza di un ostacolo nella direzione di chiusura.

### Caratteristiche:

L'apertura e la chiusura elettromotrice di finestre e sportelli possono essere utilizzate per la ventilazione quotidiana.

Ideale per finestre di facciata, finestre per tetti e sportelli di ventilazione in giardini d'inverno

Stabilizzazione speciale della catena e uscita centrale della catena con elettronica del motore controllata da microprocessore

Funzione di sicurezza tandem intelligente "TMS+" per il funzionamento di 2 azionamenti su un'anta

La corsa di apertura riprogrammata viene trasferita automaticamente all'azionamento tandem

Funzioni di azionamento e vari parametri di azionamento programmabili

Velocità di scorrimento ridotta in direzione CHIUSURA a 5 mm/s (protezione passiva del bordo di chiusura)

L'inversione di marcia temporizzata (protezione attiva del bordo di chiusura) protegge dalle lesioni in direzione di chiusura

Spegnimento elettronico del limite e del sovraccarico per lo scarico della tenuta dopo il processo di chiusura

### Dati tecnici

Colore: alluminio bianco (RAL 9006)

Alimentazione: 24 V DC / 0,35 A

Corsa: 250 mm

Forza di compressione: 200 N

Forza di trazione: 150 N

Forza di bloccaggio nominale: 2000 N

Velocità di corsa APERTO: 6 mm /s

Velocità di corsa CHIUSO: 6 mm /s

Durata: >20.000 corse doppie

Connessione: cavo in PVC da 2,5 m

Materiale dell'alloggiamento: zinco pressofuso

Grado di protezione: IP 30

Dimensioni (L x A x P): 480 x 30 x 47 mm

Peso: 1,5 kg

Disponibile nei colori

Alluminio bianco (RAL 9006), bianco (RAL 9016), nero (RAL 9005)





## VCD204/350 -TMS+ Set di trasmissione a catena per ventilazione 24V, 200N/350mm

SKU: D25.122.05

Il set di azionamenti a catena per la ventilazione VCD 204-TMS+ garantisce la ventilazione quotidiana di giardini d'inverno, finestre di facciata e lucernari, aprendo finestre di larghezza fino a 350 mm. Con il set VCD 204-TMS+, due azionamenti a catena comunicano tra loro nel funzionamento in tandem e insieme forniscono una potenza doppia. È una soluzione estetica per un'apertura e una chiusura affidabili, grazie alla speciale stabilizzazione della catena e all'uscita centrale della catena. Per proteggere dalle lesioni, la velocità di marcia è ridotta nella direzione di chiusura (protezione passiva del bordo di chiusura) e l'inversione temporizzata (protezione attiva del bordo di chiusura) riconosce la presenza di un ostacolo nella direzione di chiusura.

### Caratteristiche:

L'apertura e la chiusura elettromotrice di finestre e sportelli possono essere utilizzate per la ventilazione quotidiana.

Ideale per finestre di facciata, finestre per tetti e sportelli di ventilazione in giardini d'inverno

Stabilizzazione speciale della catena e uscita centrale della catena con elettronica del motore controllata da microprocessore

Funzione di sicurezza tandem intelligente "TMS+" per il funzionamento di 2 azionamenti su un'anta

La corsa di apertura riprogrammata viene trasferita automaticamente all'azionamento tandem

Funzioni di azionamento e vari parametri di azionamento programmabili

Velocità di scorrimento ridotta in direzione CHIUSURA a 5 mm/s (protezione passiva del bordo di chiusura)

L'inversione di marcia temporizzata (protezione attiva del bordo di chiusura) protegge dalle lesioni in direzione di chiusura

Spegnimento elettronico del limite e del sovraccarico per lo scarico della tenuta dopo il processo di chiusura

### Dati tecnici

Colore: alluminio bianco (RAL 9006)

Alimentazione: 24 V DC / 0,35 A

Corsa: 350 mm

Forza di compressione: 200 N

Forza di trazione: 150 N

Forza di bloccaggio nominale: 2000 N

Velocità di scorrimento APERTO: 6 mm /s

Velocità di corsa CHIUSO: 6 mm /s

Durata: >20.000 corse doppie

Connessione: cavo in PVC da 2,5 m

Materiale dell'alloggiamento: zinco pressofuso

Grado di protezione: IP 30  
Dimensioni (L x A x P): 480 x 30 x 47 mm  
Peso: 3,0 kg





## Set di trasmissione a catena per ventilazione PLP 24V, 2 x 200N, 350mm nero

SKU: D25.122.07

Il set di azionamenti a catena per la ventilazione VCD 204-TMS+ garantisce la ventilazione quotidiana di giardini d'inverno, finestre di facciata e lucernari, aprendo finestre di larghezza fino a 350 mm. Con il set VCD 204-TMS+, due azionamenti a catena comunicano tra loro nel funzionamento in tandem e insieme forniscono una potenza doppia. È una soluzione estetica per un'apertura e una chiusura affidabili, grazie alla speciale stabilizzazione della catena e all'uscita centrale della catena. Per proteggere dalle lesioni, la velocità di marcia è ridotta nella direzione di chiusura (protezione passiva del bordo di chiusura) e l'inversione temporizzata (protezione attiva del bordo di chiusura) riconosce la presenza di un ostacolo nella direzione di chiusura.

### Caratteristiche:

L'apertura e la chiusura elettromotrice di finestre e sportelli possono essere utilizzate per la ventilazione quotidiana.

Ideale per finestre di facciata, finestre per tetti e sportelli di ventilazione in giardini d'inverno

Stabilizzazione speciale della catena e uscita centrale della catena con elettronica del motore controllata da microprocessore

Funzione di sicurezza tandem intelligente "TMS+" per il funzionamento di 2 azionamenti su un'anta

La corsa di apertura riprogrammata viene trasferita automaticamente all'azionamento tandem

Funzioni di azionamento e vari parametri di azionamento programmabili

Velocità di scorrimento ridotta in direzione CHIUSURA a 5 mm/s (protezione passiva del bordo di chiusura)

L'inversione temporizzata (protezione attiva del bordo di chiusura) protegge dalle lesioni in direzione di chiusura

Spegnimento elettronico del limite e del sovraccarico per lo scarico della tenuta dopo il processo di chiusura

### Dati tecnici

Colore: nero (RAL 9005)

Alimentazione: 24 V DC / 0,35 A

Corsa: 350 mm

Forza di compressione: 200 N

Forza di trazione: 150 N

Forza di bloccaggio nominale: 2000 N

Velocità di scorrimento APERTO: 6 mm /s

Velocità di corsa CHIUSO: 6 mm /s

Durata: >20.000 corse doppie

Connessione: cavo in PVC da 2,5 m

Materiale dell'alloggiamento: zinco pressofuso

Grado di protezione: IP 30  
Dimensioni (L x A x P): 480 x 30 x 47 mm  
Peso: 3,0 kg





## Radiocomando 2 volte per VCD-S, BDT + GVL 8401-K

SKU: D30.211.25

Il radiocomando a 2 ganci con 2 livelli di funzionamento è utilizzato per controllare gli azionamenti solari D+H Ventic o il modulo ricevitore radio RCM. Le funzioni APERTO-CHIUSO-STOP sono pre-programmate sulla centralina.

### Caratteristiche:

Radiocomando a 2 canali per il controllo di azionamenti solari D+H Ventic o del modulo radioricevitore RCM

### Dati tecnici:

Colore: nero

Frequenza: 868,3 MHz / FSK

Crittografia: AES/ 128 Bit

Potenza di trasmissione: circa 1 mW (e.r.p)

Materiale: ABS

Tipo di batteria: Litio CR 2032

Portata di trasmissione: circa 150 m (campo libero)

Approvazioni: ETSI EN 300220-1:2010 / ETSI EN 301489-1:2011 / ETSI EN 301489-3:2002

### Incluso nella fornitura:

Telecomando con set di etichette

Supporto a parete e batteria





## Radiocomando 4 volte per VCD-S, BDT + GVL 8401-K

SKU: D30.211.50

Il radiocomando a 4 ganci con 4 livelli di funzionamento è utilizzato per controllare gli azionamenti solari D+H Ventic o il modulo ricevitore radio RCM. Le funzioni APERTO-CHIUSO-STOP sono pre-programmate sulla centralina.

### Caratteristiche:

Radiocomando a 4 vie per il comando di azionamenti solari D+H Ventic o del modulo radiorecettore RCM

### Dati tecnici:

Colore: nero

Frequenza: 868,3 MHz / FSK

Crittografia: AES/ 128 Bit

Potenza di trasmissione: circa 1 mW (e.r.p)

Materiale: ABS

Tipo di batteria: Litio CR 2032

Portata di trasmissione: circa 150 m (campo libero)

Approvazioni: ETSI EN 300220-1:2010 / ETSI EN 301489-1:2011 / ETSI EN 301489-3:2002

### Incluso nella fornitura:

Telecomando con set di etichette

Supporto a parete e batteria





## Azionamento per apripista elettrico PLP DDS54, 24 V, 500 N / 500 mm

SKU: D23.002.40

L'apriporta elettrico DDS54 è stato progettato per aprire porte a un'anta fino a un massimo di 90° in caso di incendio, garantendo così un'alimentazione d'aria sufficiente o una via di fuga. Montandolo a parete o sul telaio della porta, la porta può comunque essere azionata manualmente e, grazie all'uscita di controllo, può anche essere combinata con l'apriporta elettronico del cliente.

### Caratteristiche:

Progettato per l'apertura di porte a un'anta fino a un massimo di 90°, in modo da garantire il necessario apporto di aria e le vie di fuga.

Semplice installazione a parete o sul telaio della porta, in modo che la porta possa comunque essere azionata manualmente

L'elettronica del motore controllata da microprocessore con una speciale stabilizzazione della catena assicura una lunga durata di vita

Funzioni di azionamento e caratteristiche prestazionali programmabili individualmente tramite Powerline (PLP1 e PDA service tool)

Limite elettronico e disinserimento da sovraccarico con uscita di controllo per l'apriporta elettronico in loco

### Dati tecnici

Colore dell'alloggiamento: alluminio bianco (RAL 9006)

Alimentazione: 24VDC, ±15%, 1A

Forza di compressione: 500 N

Forza di trazione: 500 N

Corsa: 500 mm

Durata: 20.000 corse doppie

Tempo di funzionamento in apertura: 11,8 mm/s

Tempo di funzionamento in chiusura: 11,8 mm/s

Materiale dell'alloggiamento: alluminio

Materiale della superficie: verniciato a polvere

Campo di temperatura: da -5°C a +74°C

Grado di protezione: IP 32

Dimensioni (L x A x P): 522 x 40 x 80 mm

Peso: 2,0 kg

### Incluso nella fornitura:

Unità di azionamento

Cavo di collegamento in silicone da 2,5 m con spina di sistema

Istruzioni per l'installazione





## Azionamento per viti per finestre FRA 11-BSY+, 24 V, 10 Nm

SKU: D24.000.11

L'azionamento per catenacci FRA 11 blocca automaticamente la finestra dopo la chiusura e sostituisce così le maniglie sulle ante della finestra, garantendo una maggiore protezione antieffrazione. Grazie all'elettronica del motore integrata e controllata da microprocessore, gli azionamenti per finestre collegati possono essere collegati come comandi in sequenza per aprire e chiudere le finestre.

### Caratteristiche:

Il blocco automatico dell'anta al posto delle maniglie garantisce una maggiore protezione antieffrazione.

Elettronica integrata per il controllo sequenziale degli azionamenti collegati per l'apertura e la chiusura delle finestre

Rumore di funzionamento molto basso che, oltre al funzionamento SHEV, rappresenta un vantaggio anche per la ventilazione quotidiana

Diversi parametri di azionamento possono essere programmati individualmente, con un display di stato a LED che ne indica il funzionamento

### Dati tecnici

Colore dell'alloggiamento: alluminio bianco (RAL 9006)

Alimentazione: 24 V CC,  $\pm 15\%$ , 1 A

Coppia: 10 Nm

Angolo di rotazione: 90 / 180

Tempo di funzionamento: circa 8s / 180°

Durata: 10.000 cicli

Materiale dell'alloggiamento: poliammide

Grado di protezione: IP 40

Intervallo di temperatura: da -5°C a +75°C

Dimensioni (L x A x P): 43 x 200 x 43 mm

Peso: 0,75 kg

Approvazioni: EN 12101-2

### Incluso nella fornitura:

Unità di azionamento

Cavo di collegamento da 2,5 m

istruzioni per l'installazione

Materiale di fissaggio





## Azionamento lineare per bulloni VLD 51-BSY+, 500 N / 38 mm

SKU: D23.060.70

Rispetto al FRA 11, l'azionamento lineare VLD 51-BSY può essere integrato nel profilo della finestra e non è montato sull'anta, in modo da non essere visibile dall'esterno. Grazie alla tecnologia BSY+, è possibile bloccare anche finestre più grandi, con il controllo sincronizzato di un massimo di sei azionamenti. La direzione del movimento e il blocco tramite un interruttore a scorrimento, nonché lo sblocco manuale in situazioni di emergenza, sono possibili in qualsiasi momento. Il bloccaggio automatico dell'anta al posto delle maniglie della finestra garantisce una maggiore protezione contro le effrazioni.

### Caratteristiche:

Installazione integrata nel profilo della finestra per il funzionamento della ferramenta standard di chiusura e scorrimento.  
Utilizzabile per lo SHEV e la ventilazione giornaliera grazie all'elettronica di controllo per gli azionamenti delle finestre collegati  
Direzione di scorrimento e di chiusura regolabile tramite interruttore a scorrimento e possibilità di sblocco manuale di emergenza  
Il bloccaggio automatico dell'anta al posto delle maniglie garantisce una maggiore protezione antieffrazione.  
Tecnologia intelligente BSY+ per il controllo sincronizzato di fino a sei azionamenti per il blocco di finestre di grandi dimensioni

### Dati tecnici

Alimentazione: 24 VDC,  $\pm 20\%$ , 1 A  
Carico dei contatti: 2,5 A  
Forza di bloccaggio: 500 N  
Forza di distacco: 1000 N  
Corsa di bloccaggio: 38 mm  
Tempo di funzionamento APERTO: 3,3 mm/s  
Tempo di funzionamento CHIUSO: 3,3 mm/s  
Tempo di corsa RWA: 4,2 mm/s  
Durata: > 10.000 cicli  
Grado di protezione: IP 50  
Intervallo di temperatura: da -5°C a +50°C  
Dimensioni (L x A x P): 493 x 25 x 25 mm  
Peso: 1,2 kg  
Approvazioni: EN 12101-2

### Incluso nella fornitura:

Unità di azionamento  
Cavo di collegamento da 2,5 m  
Istruzioni per l'installazione

Materiale di fissaggio





## Modulo ricevitore radio per installazione a incasso - 230 V

SKU: D30.554.50

Il modulo radio RCM 230-11-U è un ricevitore radio per il controllo diretto di azionamenti elettromeccanici a 230V. 230V. Può essere utilizzato per controllare gli azionamenti di ventilazione per l'azionamento di finestre e sportelli per la ventilazione giornaliera, nonché gli azionamenti di tende e tapparelle a 230V. È facile da installare in una scatola da incasso standard. All'RCM 230-11-U possono essere assegnati fino a 10 radiocomandi D+H (RCR 11-2 / RCR 11-4). Il principio del "code hopping", che cambia il codice di trasmissione ogni volta che si preme un pulsante, garantisce una protezione sicura contro le manomissioni o le effrazioni.

### Dati tecnici:

Alimentazione: 230 VAC, 50/60Hz

Consumo di energia: < 5W

Uscita: uscita di commutazione per azionamenti a 230 V

Frequenza radio: 868,3 MHz FSK

Grado di protezione: IP 30

Dimensioni (L x P x A): 50 x 48 x 24 mm





## Modulo ricevitore radio per installazione a incasso - 24 V

SKU: D30.554.60

Il modulo radio RCM 024-11-U è un ricevitore radio per il comando diretto di azionamenti elettromeccanici a 24 V. È facile da installare in una scatola da incasso standard. All'RCM 024-11-U possono essere assegnati fino a 10 radiocomandi D+H (RCR 11-x / RCT 003-11-U). La protezione contro le manomissioni o i furti è garantita dal cambio di codice del trasmettitore, che viene modificato ogni volta che si preme un pulsante.

### Dati tecnici:

Alimentazione: 24 V CC

Consumo di energia: < 30 mA

Frequenza radio: 868,3 MHz FSK

Grado di protezione: IP 30

Dimensioni (L x L x A): 50 x 48 x 20 mm





## ACB CDM a catena 24 V, 1000 N / 600 mm - M1

SKU: D26.200.11

I nuovi azionamenti a catena ad alte prestazioni per l'estrazione del fumo e la ventilazione della serie CDM sono stati sviluppati appositamente per le finestre per tetti e facciate pesanti. Il CDM non convince solo per l'elevata forza di spinta e trazione, fino a 1000 N, ma anche per il design elegante e la struttura compatta, grazie all'intelligente tripla deviazione della catena in acciaio temprato. Inoltre, gli azionamenti sono dotati di un motore brushless, che promette un'efficienza e una durata molto elevate anche in caso di funzionamento quotidiano con ventilazione. Grazie all'innovativo disaccoppiamento della tecnologia di azionamento, le emissioni acustiche sono state ridotte di molte volte senza dover scendere a compromessi con la qualità e le prestazioni familiari. La comunicazione ACB BUS integrata consente di controllare i convertitori di frequenza con la massima precisione e di creare gruppi virtuali.

### Caratteristiche:

Potente azionamento per l'estrazione di fumi e la ventilazione di finestre per tetti e facciate pesanti

Elevata forza di spinta e trazione di 1000 N con corsa personalizzata in base alle esigenze del cliente

Design compatto grazie all'intelligente tripla deflessione della catena in acciaio temprato

Bassa rumorosità di funzionamento grazie al disaccoppiamento acustico dei componenti dell'azionamento

Il motore senza spazzole garantisce un'elevata efficienza e durata anche in caso di funzionamento quotidiano con ventilazione

Design semplice per un'integrazione discreta nell'architettura dell'edificio

Speciale stabilizzazione della catena con protezione anticorrosione e lubrificazione a vita

Controllo preciso della posizione degli azionamenti tramite l'interfaccia ACB BUS integrata con protocollo Modbus

### Dati tecnici

Colore della custodia: alluminio bianco (RAL 9006)

Alloggiamento: alluminio

Superficie: verniciata a polvere

Alimentazione: 24 V DC,  $\pm 10\%$ , 2 A

Configurazione: Principale 1

Lunghezza della corsa: 600 mm

Forza di compressione: 1000 N

Forza di trazione: 1000 N

Forza di bloccaggio: 3500 N

Tempo di corsa in apertura: 7 mm/s

Tempo di corsa in chiusura: 7 mm/s corrispondente alla classe di protezione 3

Tempo di corsa RWA: 11,5 mm/s

Durata: >20.000 corse doppie  
Livello di pressione sonora in uscita: LpA = 45 dB(A)  
Grado di protezione: IP 42  
Intervallo di temperatura: da - 15°C a + 75°C  
Dimensioni (L x A x P): 608 x 90 x 53 mm  
Approvazione: EN 12101-2

**Incluso nella fornitura:**

Unità di azionamento  
Istruzioni di montaggio

**Disponibile come opzione:**

Cavo di collegamento  
staffe





## ACB CDM a catena 24 V, 1000 N / 600 mm - M2

SKU: D26.200.12

I nuovi azionamenti a catena ad alte prestazioni per l'estrazione del fumo e la ventilazione della serie CDM sono stati sviluppati appositamente per le finestre per tetti e facciate pesanti. Il CDM non convince solo per l'elevata forza di spinta e di trazione, fino a 1000 N, ma anche per il design elegante e la struttura compatta, grazie all'intelligente tripla deflessione della catena in acciaio temprato. Inoltre, gli azionamenti sono dotati di un motore brushless, che promette un'efficienza e una durata molto elevate anche in caso di funzionamento quotidiano con ventilazione. Grazie all'innovativo disaccoppiamento della tecnologia di azionamento, le emissioni acustiche sono state ridotte di molte volte senza dover scendere a compromessi con la qualità e le prestazioni familiari. La comunicazione ACB BUS integrata consente di controllare i convertitori di frequenza con la massima precisione e di creare gruppi virtuali.

### Caratteristiche:

Potente azionamento per l'estrazione di fumi e la ventilazione di finestre per tetti e facciate pesanti

Elevata forza di spinta e trazione di 1000 N con corsa personalizzata in base alle esigenze del cliente

Design compatto grazie all'intelligente tripla deflessione della catena in acciaio temprato

Bassa rumorosità di funzionamento grazie al disaccoppiamento acustico dei componenti dell'azionamento

Il motore senza spazzole garantisce un'elevata efficienza e durata anche in caso di funzionamento quotidiano con ventilazione

Design semplice per un'integrazione discreta nell'architettura dell'edificio

Speciale stabilizzazione della catena con protezione anticorrosione e lubrificazione a vita

Controllo preciso della posizione degli azionamenti tramite l'interfaccia ACB BUS integrata con protocollo Modbus

### Dati tecnici

Colore della custodia: alluminio bianco (RAL 9006)

Alloggiamento: alluminio

Superficie: verniciata a polvere

Alimentazione: 24 V DC,  $\pm 10\%$ , 2 A

Configurazione: Principale 2

Lunghezza della corsa: 600 mm

Forza di compressione: 1000 N

Forza di trazione: 1000 N

Forza di bloccaggio: 3500 N

Tempo di corsa in apertura: 7 mm/s

Tempo di corsa in chiusura: 7 mm/s corrispondente alla classe di protezione 3

Tempo di corsa RWA: 11,5 mm/s

Durata: >20.000 corse doppie  
Livello di pressione sonora in uscita: LpA = 45 dB(A)  
Grado di protezione: IP 42  
Intervallo di temperatura: da - 15°C a + 75°C  
Dimensioni (L x A x P): 608 x 90 x 53 mm  
Approvazione: EN 12101-2

**Incluso nella fornitura:**

Unità di azionamento  
Istruzioni di montaggio

**Disponibile come opzione:**

Cavo di collegamento  
staffe





## ACB CDM a catena 24 V, 1000 N / 600 mm - S1

SKU: D26.200.13

I nuovi azionamenti a catena ad alte prestazioni per l'estrazione del fumo e la ventilazione della serie CDM sono stati sviluppati appositamente per le finestre per tetti e facciate pesanti. Il CDM non convince solo per l'elevata forza di spinta e di trazione, fino a 1000 N, ma anche per il design elegante e la struttura compatta, grazie all'intelligente tripla deflessione della catena in acciaio temprato. Inoltre, gli azionamenti sono dotati di un motore brushless, che promette un'efficienza e una durata molto elevate anche in caso di funzionamento quotidiano con ventilazione. Grazie all'innovativo disaccoppiamento della tecnologia di azionamento, le emissioni acustiche sono state ridotte di molte volte senza dover scendere a compromessi con la qualità e le prestazioni familiari. La comunicazione ACB BUS integrata consente di controllare i convertitori di frequenza con la massima precisione e di creare gruppi virtuali.

### Caratteristiche:

Potente azionamento per l'estrazione di fumi e la ventilazione di finestre per tetti e facciate pesanti

Elevata forza di spinta e trazione di 1000 N con corsa personalizzata in base alle esigenze del cliente

Design compatto grazie all'intelligente tripla deflessione della catena in acciaio temprato

Bassa rumorosità di funzionamento grazie al disaccoppiamento acustico dei componenti dell'azionamento

Il motore senza spazzole garantisce un'elevata efficienza e durata anche in caso di funzionamento quotidiano con ventilazione

Design semplice per un'integrazione discreta nell'architettura dell'edificio

Speciale stabilizzazione della catena con protezione anticorrosione e lubrificazione a vita

Controllo preciso della posizione degli azionamenti tramite l'interfaccia ACB BUS integrata con protocollo Modbus

### Dati tecnici

Colore della custodia: alluminio bianco (RAL 9006)

Alloggiamento: alluminio

Superficie: verniciata a polvere

Alimentazione: 24 V DC,  $\pm 10\%$ , 2 A

Configurazione: Sub 1

Lunghezza della corsa: 600 mm

Forza di compressione: 1000 N

Forza di trazione: 1000 N

Forza di bloccaggio: 3500 N

Tempo di apertura: 7 mm/s

Tempo di corsa-chiusura: 7 mm/s corrispondente alla classe di protezione 3

Tempo di corsa RWA: 11,5 mm/s

Durata: >20.000 corse doppie  
Livello di pressione sonora in uscita: LpA = 45 dB(A)  
Grado di protezione: IP 42  
Intervallo di temperatura: da - 15°C a + 75°C  
Dimensioni (L x A x P): 608 x 90 x 53 mm  
Approvazione: EN 12101-2

**Incluso nella fornitura:**

Unità di azionamento  
Istruzioni di montaggio

**Disponibile come opzione:**

Cavo di collegamento  
staffe





## ACB CDM a catena 24 V, 1000 N / 800 mm - M1

SKU: D26.200.21

I nuovi azionamenti a catena ad alte prestazioni per l'estrazione del fumo e la ventilazione della serie CDM sono stati sviluppati appositamente per le finestre per tetti e facciate pesanti. Il CDM non convince solo per l'elevata forza di spinta e di trazione, fino a 1000 N, ma anche per il design elegante e la struttura compatta, grazie all'intelligente tripla deflessione della catena in acciaio temprato. Inoltre, gli azionamenti sono dotati di un motore brushless, che promette un'efficienza molto elevata e una lunga durata anche in caso di ventilazione quotidiana. Grazie all'innovativo disaccoppiamento della tecnologia di azionamento, le emissioni acustiche sono state ridotte di molte volte senza dover scendere a compromessi con la qualità e le prestazioni familiari. La comunicazione ACB BUS integrata consente di controllare i convertitori di frequenza con la massima precisione e di creare gruppi virtuali.

### Caratteristiche:

Potente azionamento per l'estrazione dei fumi e la ventilazione di finestre per tetti e facciate pesanti

Elevata forza di spinta e trazione di 1000 N con corsa personalizzata in base alle esigenze del cliente

Design compatto grazie all'intelligente tripla deflessione della catena in acciaio temprato

Bassa rumorosità di funzionamento grazie al disaccoppiamento acustico dei componenti dell'azionamento

Il motore senza spazzole garantisce un'elevata efficienza e durata anche in caso di funzionamento quotidiano con ventilazione

Design semplice per un'integrazione discreta nell'architettura dell'edificio

Speciale stabilizzazione della catena con protezione anticorrosione e lubrificazione a vita

Controllo preciso della posizione degli azionamenti tramite l'interfaccia ACB BUS integrata con protocollo Modbus

### Dati tecnici

Colore della custodia: alluminio bianco (RAL 9006)

Alloggiamento: alluminio

Superficie: verniciata a polvere

Alimentazione: 24 V DC,  $\pm 10\%$ , 2,5 A

Configurazione: Principale 1

Lunghezza della corsa: 800 mm

Forza di compressione: 1000 N

Forza di trazione: 1000 N

Forza di bloccaggio: 3500 N

Tempo di corsa in apertura: 7 mm/s

Tempo di corsa in chiusura: 7 mm/s corrispondente alla classe di protezione 3

Tempo di corsa RWA: 15 mm/s

Durata: >20.000 corse doppie  
Livello di pressione sonora in uscita: LpA = 45 dB(A)  
Grado di protezione: IP 42  
Intervallo di temperatura: da - 15°C a + 75°C  
Dimensioni (L x A x P): 671 x 90 x 53 mm  
Approvazione: EN 12101-2

**Incluso nella fornitura:**

Unità di azionamento  
Istruzioni di montaggio

**Disponibile come opzione:**

Cavo di collegamento  
staffe





## ACB CDM a catena 24 V, 1000 N / 800 mm - M2

SKU: D26.200.22

I nuovi azionamenti a catena ad alte prestazioni per l'estrazione del fumo e la ventilazione della serie CDM sono stati sviluppati appositamente per le finestre per tetti e facciate pesanti. Il CDM non convince solo per l'elevata forza di spinta e di trazione, fino a 1000 N, ma anche per il design elegante e la struttura compatta, grazie all'intelligente tripla deflessione della catena in acciaio temprato. Inoltre, gli azionamenti sono dotati di un motore brushless, che promette un'efficienza molto elevata e una lunga durata anche in caso di ventilazione quotidiana. Grazie all'innovativo disaccoppiamento della tecnologia di azionamento, le emissioni acustiche sono state ridotte di molte volte senza dover scendere a compromessi con la qualità e le prestazioni familiari. La comunicazione ACB BUS integrata consente di controllare i convertitori di frequenza con la massima precisione e di creare gruppi virtuali.

### Caratteristiche:

Potente azionamento per l'estrazione dei fumi e la ventilazione di finestre per tetti e facciate pesanti

Elevata forza di spinta e trazione di 1000 N con corsa personalizzata in base alle esigenze del cliente

Design compatto grazie all'intelligente tripla deflessione della catena in acciaio temprato

Bassa rumorosità di funzionamento grazie al disaccoppiamento acustico dei componenti dell'azionamento

Il motore senza spazzole garantisce un'elevata efficienza e durata anche in caso di funzionamento quotidiano con ventilazione

Design semplice per un'integrazione discreta nell'architettura dell'edificio

Speciale stabilizzazione della catena con protezione anticorrosione e lubrificazione a vita

Controllo preciso della posizione degli azionamenti tramite l'interfaccia ACB BUS integrata con protocollo Modbus

### Dati tecnici

Colore della custodia: alluminio bianco (RAL 9006)

Alloggiamento: alluminio

Superficie: verniciata a polvere

Alimentazione: 24 V DC,  $\pm 10\%$ , 2,5 A

Configurazione: Principale 2

Lunghezza della corsa: 800 mm

Forza di compressione: 1000 N

Forza di trazione: 1000 N

Forza di bloccaggio: 3500 N

Tempo di corsa in apertura: 7 mm/s

Tempo di corsa in chiusura: 7 mm/s corrispondente alla classe di protezione 3

Tempo di corsa RWA: 15 mm/s

Durata: >20.000 corse doppie  
Livello di pressione sonora in uscita: LpA = 45 dB(A)  
Grado di protezione: IP 42  
Intervallo di temperatura: da - 15°C a + 75°C  
Dimensioni (L x A x P): 671 x 90 x 53 mm  
Approvazione: EN 12101-2

**Incluso nella fornitura:**

Unità di azionamento  
Istruzioni di montaggio

**Disponibile come opzione:**

Cavo di collegamento  
staffe





## ACB CDM a catena 24 V, 1000 N / 800 mm - S1

SKU: D26.200.23

I nuovi azionamenti a catena ad alte prestazioni per l'estrazione del fumo e la ventilazione della serie CDM sono stati sviluppati appositamente per le finestre per tetti e facciate pesanti. Il CDM non convince solo per l'elevata forza di spinta e di trazione, fino a 1000 N, ma anche per il design elegante e la struttura compatta, grazie all'intelligente tripla deflessione della catena in acciaio temprato. Inoltre, gli azionamenti sono dotati di un motore brushless, che promette un'efficienza e una durata molto elevate anche in caso di funzionamento quotidiano con ventilazione. Grazie all'innovativo disaccoppiamento della tecnologia di azionamento, le emissioni acustiche sono state ridotte di molte volte senza dover scendere a compromessi con la qualità e le prestazioni familiari. La comunicazione ACB BUS integrata consente di controllare i convertitori di frequenza con la massima precisione e di creare gruppi virtuali.

### Caratteristiche:

Potente azionamento per l'estrazione di fumi e la ventilazione di finestre per tetti e facciate pesanti

Elevata forza di spinta e trazione di 1000 N con corsa personalizzata in base alle esigenze del cliente

Design compatto grazie all'intelligente tripla deflessione della catena in acciaio temprato

Bassa rumorosità di funzionamento grazie al disaccoppiamento acustico dei componenti dell'azionamento

Il motore senza spazzole garantisce un'elevata efficienza e durata anche in caso di funzionamento quotidiano con ventilazione

Design semplice per un'integrazione discreta nell'architettura dell'edificio

Speciale stabilizzazione della catena con protezione anticorrosione e lubrificazione a vita

Controllo preciso della posizione degli azionamenti tramite l'interfaccia ACB BUS integrata con protocollo Modbus

### Dati tecnici

Colore della custodia: alluminio bianco (RAL 9006)

Alloggiamento: alluminio

Superficie: verniciata a polvere

Alimentazione: 24 V DC,  $\pm 10\%$ , 2,5 A

Configurazione: Mub 1

Lunghezza della corsa: 800 mm

Forza di compressione: 1000 N

Forza di trazione: 1000 N

Forza di bloccaggio: 3500 N

Tempo di apertura: 7 mm/s

Tempo di corsa-chiusura: 7 mm/s corrispondente alla classe di protezione 3

Tempo di corsa RWA: 15 mm/s

Durata: >20.000 corse doppie  
Livello di pressione sonora in uscita: LpA = 45 dB(A)  
Grado di protezione: IP 42  
Intervallo di temperatura: da - 15°C a + 75°C  
Dimensioni (L x A x P): 671 x 90 x 53 mm  
Approvazione: EN 12101-2

**Incluso nella fornitura:**

Unità di azionamento  
Istruzioni di montaggio

**Disponibile come opzione:**

Cavo di collegamento  
staffe





## ACB CDM a catena 24 V, 1000 N / 1000 mm - M1

SKU: D26.200.31

I nuovi azionamenti a catena ad alte prestazioni per l'estrazione del fumo e la ventilazione della serie CDM sono stati sviluppati appositamente per le finestre per tetti e facciate pesanti. Il CDM non convince solo per l'elevata forza di spinta e di trazione, fino a 1000 N, ma anche per il design elegante e la struttura compatta, grazie all'intelligente tripla deflessione della catena in acciaio temprato. Inoltre, gli azionamenti sono dotati di un motore brushless, che promette un'efficienza molto elevata e una lunga durata anche in caso di ventilazione quotidiana. Grazie all'innovativo disaccoppiamento della tecnologia di azionamento, le emissioni acustiche sono state ridotte di molte volte senza dover scendere a compromessi con la qualità e le prestazioni familiari. La comunicazione ACB BUS integrata consente di controllare i convertitori di frequenza con la massima precisione e di creare gruppi virtuali.

### Caratteristiche:

Potente azionamento per l'estrazione dei fumi e la ventilazione di finestre per tetti e facciate pesanti

Elevata forza di spinta e trazione di 1000 N con corsa personalizzata in base alle esigenze del cliente

Design compatto grazie all'intelligente tripla deflessione della catena in acciaio temprato

Bassa rumorosità di funzionamento grazie al disaccoppiamento acustico dei componenti dell'azionamento

Il motore senza spazzole garantisce un'elevata efficienza e durata anche in caso di funzionamento quotidiano con ventilazione

Design semplice per un'integrazione discreta nell'architettura dell'edificio

Speciale stabilizzazione della catena con protezione anticorrosione e lubrificazione a vita

Controllo preciso della posizione degli azionamenti tramite l'interfaccia ACB BUS integrata con protocollo Modbus

### Dati tecnici

Colore della custodia: alluminio bianco (RAL 9006)

Alloggiamento: alluminio

Superficie: verniciata a polvere

Alimentazione: 24 V DC,  $\pm 10\%$ , 3 A

Configurazione: Principale 1

Lunghezza della corsa: 1000 mm

Forza di compressione: 1000 N

Forza di trazione: 1000 N

Forza di bloccaggio: 3500 N

Tempo di corsa in apertura: 7 mm/s

Tempo di corsa in chiusura: 7 mm/s corrispondente alla classe di protezione 3

Tempo di corsa RWA: 18,5 mm/s

Durata: >20.000 corse doppie  
Livello di pressione sonora in uscita: LpA = 45 dB(A)  
Grado di protezione: IP 42  
Intervallo di temperatura: da - 15°C a + 75°C  
Dimensioni (L x A x P): 735 x 90 x 53 mm  
Approvazione: EN 12101-2

**Incluso nella fornitura:**

Unità di azionamento  
Istruzioni di montaggio

**Disponibile come opzione:**

Cavo di collegamento  
staffe





## ACB CDM a catena 24 V, 1000 N / 1000 mm - M2

SKU: D26.200.32

I nuovi azionamenti a catena ad alte prestazioni per l'estrazione del fumo e la ventilazione della serie CDM sono stati sviluppati appositamente per le finestre per tetti e facciate pesanti. Il CDM non convince solo per l'elevata forza di spinta e di trazione, fino a 1000 N, ma anche per il design elegante e la struttura compatta, grazie all'intelligente tripla deflessione della catena in acciaio temprato. Inoltre, gli azionamenti sono dotati di un motore brushless, che promette un'efficienza molto elevata e una lunga durata anche in caso di ventilazione quotidiana. Grazie all'innovativo disaccoppiamento della tecnologia di azionamento, le emissioni acustiche sono state ridotte di molte volte senza dover scendere a compromessi con la qualità e le prestazioni familiari. La comunicazione ACB BUS integrata consente di controllare i convertitori di frequenza con la massima precisione e di creare gruppi virtuali.

### Caratteristiche:

Potente azionamento per l'estrazione dei fumi e la ventilazione di finestre per tetti e facciate pesanti

Elevata forza di spinta e trazione di 1000 N con corsa personalizzata in base alle esigenze del cliente

Design compatto grazie all'intelligente tripla deflessione della catena in acciaio temprato

Bassa rumorosità di funzionamento grazie al disaccoppiamento acustico dei componenti dell'azionamento

Il motore senza spazzole garantisce un'elevata efficienza e durata anche in caso di funzionamento quotidiano con ventilazione

Design semplice per un'integrazione discreta nell'architettura dell'edificio

Speciale stabilizzazione della catena con protezione anticorrosione e lubrificazione a vita

Controllo preciso della posizione degli azionamenti tramite l'interfaccia ACB BUS integrata con protocollo Modbus

### Dati tecnici

Colore della custodia: alluminio bianco (RAL 9006)

Alloggiamento: alluminio

Superficie: verniciata a polvere

Alimentazione: 24 V DC,  $\pm 10\%$ , 3 A

Configurazione: Principale 2

Lunghezza della corsa: 1000 mm

Forza di compressione: 1000 N

Forza di trazione: 1000 N

Forza di bloccaggio: 3500 N

Tempo di corsa in apertura: 7 mm/s

Tempo di corsa in chiusura: 7 mm/s secondo la classe di protezione 3

Tempo di corsa RWA: 18,5 mm/s

Durata: >20.000 corse doppie  
Livello di pressione sonora in uscita: LpA = 45 dB(A)  
Grado di protezione: IP 42  
Intervallo di temperatura: da - 15°C a + 75°C  
Dimensioni (L x A x P): 735 x 90 x 53 mm  
Approvazione: EN 12101-2

**Incluso nella fornitura:**

Unità di azionamento  
Istruzioni di montaggio

**Disponibile come opzione:**

Cavo di collegamento  
staffe





## ACB CDM a catena 24 V, 1000 N / 1000 mm - S1

SKU: D26.200.33

I nuovi azionamenti a catena ad alte prestazioni per l'estrazione del fumo e la ventilazione della serie CDM sono stati sviluppati appositamente per le finestre per tetti e facciate pesanti. Il CDM non convince solo per l'elevata forza di spinta e trazione, fino a 1000 N, ma anche per il design elegante e la struttura compatta, grazie all'intelligente tripla deviazione della catena in acciaio temprato. Inoltre, gli azionamenti sono dotati di un motore brushless, che promette un'efficienza e una durata molto elevate anche in caso di funzionamento quotidiano con ventilazione. Grazie all'innovativo disaccoppiamento della tecnologia di azionamento, le emissioni acustiche sono state ridotte di molte volte senza dover scendere a compromessi con la qualità e le prestazioni familiari. La comunicazione ACB BUS integrata consente di controllare i convertitori di frequenza con la massima precisione e di creare gruppi virtuali.

### Caratteristiche:

Potente azionamento per l'estrazione di fumi e la ventilazione di finestre per tetti e facciate pesanti

Elevata forza di spinta e trazione di 1000 N con corsa personalizzata in base alle esigenze del cliente

Design compatto grazie all'intelligente tripla deflessione della catena in acciaio temprato

Bassa rumorosità di funzionamento grazie al disaccoppiamento acustico dei componenti dell'azionamento

Il motore senza spazzole garantisce un'elevata efficienza e durata anche in caso di funzionamento quotidiano con ventilazione

Design semplice per un'integrazione discreta nell'architettura dell'edificio

Speciale stabilizzazione della catena con protezione anticorrosione e lubrificazione a vita

Controllo preciso della posizione degli azionamenti tramite l'interfaccia ACB BUS integrata con protocollo Modbus

### Dati tecnici

Colore della custodia: alluminio bianco (RAL 9006)

Alloggiamento: alluminio

Superficie: verniciata a polvere

Alimentazione: 24 V DC,  $\pm 10\%$ , 3 A

Configurazione: Sub 1

Lunghezza della corsa: 1000 mm

Forza di compressione: 1000 N

Forza di trazione: 1000 N

Forza di bloccaggio: 3500 N

Tempo di corsa in apertura: 7 mm/s

Tempo di corsa in chiusura: 7 mm/s corrispondente alla classe di protezione 3

Tempo di corsa RWA: 18,5 mm/s

Durata: >20.000 corse doppie  
Livello di pressione sonora in uscita: LpA = 45 dB(A)  
Grado di protezione: IP 42  
Intervallo di temperatura: da - 15°C a + 75°C  
Dimensioni (L x A x P): 735 x 90 x 53 mm  
Approvazione: EN 12101-2

**Incluso nella fornitura:**

Unità di azionamento  
Istruzioni di montaggio

**Disponibile come opzione:**

Cavo di collegamento  
staffe





## PLP CDM trasmissione a catena 24 V, 1000 N, 600 mm

SKU: D26.201.06

I nuovi azionamenti a catena ad alte prestazioni per l'estrazione del fumo e la ventilazione della serie CDM sono stati sviluppati appositamente per le finestre per tetti e facciate pesanti. Il CDM non convince solo per l'elevata forza di spinta e di trazione, fino a 1000 N, ma anche per il design elegante e la struttura compatta, grazie all'intelligente tripla deflessione della catena in acciaio temprato. Inoltre, gli azionamenti sono dotati di un motore brushless, che promette un'efficienza molto elevata e una lunga durata anche in caso di ventilazione quotidiana. Grazie all'innovativo disaccoppiamento della tecnologia di azionamento, le emissioni acustiche sono state ridotte di molte volte senza dover scendere a compromessi con la qualità e le prestazioni familiari.

### Caratteristiche:

Potente azionamento per l'estrazione dei fumi e la ventilazione di finestre per tetti e facciate pesanti

Elevata forza di spinta e trazione di 1000 N con corsa personalizzata in base alle esigenze del cliente

Design compatto grazie all'intelligente tripla deflessione della catena in acciaio temprato

Bassa rumorosità di funzionamento grazie al disaccoppiamento acustico dei componenti dell'azionamento

Il motore senza spazzole garantisce un'elevata efficienza e durata anche in caso di funzionamento quotidiano con ventilazione

Design semplice per un'integrazione discreta nell'architettura dell'edificio

Speciale stabilizzazione della catena con protezione anticorrosione e lubrificazione a vita

### Dati tecnici

Colore del corpo: alluminio bianco (RAL 9006)

Alloggiamento: alluminio

Superficie: verniciata a polvere

Alimentazione: 24 V DC,  $\pm 10\%$ , 2 A

Lunghezza della corsa: 600 mm

Forza di compressione: 1000 N

Forza di trazione: 1000 N

Forza di bloccaggio: 3500 N

Tempo di corsa in apertura: 7 mm/s

Tempo di corsa in chiusura: 7 mm/s corrispondente alla classe di protezione 3

Tempo di corsa RWA: 11,5 mm/s

Durata: >20.000 corse doppie

Livello di pressione sonora in uscita:  $L_pA = 45$  dB(A)

Grado di protezione: IP 42

Intervallo di temperatura: da - 15°C a + 75°C

Dimensioni (L x A x P): 608 x 90 x 53 mm  
Approvazione: EN 12101-2

**Incluso nella fornitura:**

Unità di azionamento  
Istruzioni di montaggio

**Disponibile come opzione:**

Cavo di collegamento  
staffe





## PLP CDM trasmissione a catena 24 V, 1000 N, 800 mm

SKU: D26.201.08

I nuovi azionamenti a catena ad alte prestazioni per l'estrazione del fumo e la ventilazione della serie CDM sono stati sviluppati appositamente per le finestre per tetti e facciate pesanti. Il CDM non convince solo per l'elevata forza di spinta e di trazione, fino a 1000 N, ma anche per il design elegante e la struttura compatta, grazie all'intelligente tripla deflessione della catena in acciaio temprato. Inoltre, gli azionamenti sono dotati di un motore brushless, che promette un'efficienza molto elevata e una lunga durata anche in caso di ventilazione quotidiana. Grazie all'innovativo disaccoppiamento della tecnologia di azionamento, le emissioni acustiche sono state ridotte di molte volte senza dover scendere a compromessi con la qualità e le prestazioni familiari.

### Caratteristiche:

Potente azionamento per l'estrazione dei fumi e la ventilazione di finestre per tetti e facciate pesanti

Elevata forza di spinta e trazione di 1000 N con corsa personalizzata in base alle esigenze del cliente

Design compatto grazie all'intelligente tripla deflessione della catena in acciaio temprato

Bassa rumorosità di funzionamento grazie al disaccoppiamento acustico dei componenti dell'azionamento

Il motore senza spazzole garantisce un'elevata efficienza e durata anche in caso di funzionamento quotidiano con ventilazione

Design semplice per un'integrazione discreta nell'architettura dell'edificio

Speciale stabilizzazione della catena con protezione anticorrosione e lubrificazione a vita

### Dati tecnici

Colore del corpo: alluminio bianco (RAL 9006)

Alloggiamento: alluminio

Superficie: verniciata a polvere

Alimentazione: 24 V DC,  $\pm 10\%$ , 2,5 A

Lunghezza della corsa: 800 mm

Forza di compressione: 1000 N

Forza di trazione: 1000 N

Forza di bloccaggio: 3500 N

Tempo di corsa in apertura: 7 mm/s

Tempo di corsa in chiusura: 7 mm/s corrispondente alla classe di protezione 3

Tempo di corsa RWA: 15 mm/s

Durata: >20.000 corse doppie

Livello di pressione sonora in uscita:  $L_pA = 45 \text{ dB(A)}$

Grado di protezione: IP 42

Intervallo di temperatura: da - 15°C a + 75°C

Dimensioni (L x A x P): 671 x 90 x 53 mm  
Approvazione: EN 12101-2

**Incluso nella fornitura:**

Unità di azionamento  
Istruzioni di montaggio

**Disponibile come opzione:**

Cavo di collegamento  
staffe





## PLP CDM trasmissione a catena 24 V, 1000 N, 1000 mm

SKU: D26.201.10

I nuovi azionamenti a catena ad alte prestazioni per l'estrazione del fumo e la ventilazione della serie CDM sono stati sviluppati appositamente per le finestre per tetti e facciate pesanti. Il CDM non convince solo per l'elevata forza di spinta e di trazione, fino a 1000 N, ma anche per il design elegante e la struttura compatta, grazie all'intelligente tripla deflessione della catena in acciaio temprato. Inoltre, gli azionamenti sono dotati di un motore brushless, che promette un'efficienza molto elevata e una lunga durata anche in caso di ventilazione quotidiana. Grazie all'innovativo disaccoppiamento della tecnologia di azionamento, le emissioni acustiche sono state ridotte di molte volte senza dover scendere a compromessi con la qualità e le prestazioni familiari.

### Caratteristiche:

Potente azionamento per l'estrazione dei fumi e la ventilazione di finestre per tetti e facciate pesanti

Elevata forza di spinta e trazione di 1000 N con corsa personalizzata in base alle esigenze del cliente

Design compatto grazie all'intelligente tripla deflessione della catena in acciaio temprato

Bassa rumorosità di funzionamento grazie al disaccoppiamento acustico dei componenti dell'azionamento

Il motore senza spazzole garantisce un'elevata efficienza e durata anche in caso di funzionamento quotidiano con ventilazione

Design semplice per un'integrazione discreta nell'architettura dell'edificio

Speciale stabilizzazione della catena con protezione anticorrosione e lubrificazione a vita

### Dati tecnici

Colore del corpo: alluminio bianco (RAL 9006)

Alloggiamento: alluminio

Superficie: verniciata a polvere

Alimentazione: 24 V DC,  $\pm 10\%$ , 3 A

Lunghezza della corsa: 1000 mm

Forza di compressione: 1000 N

Forza di trazione: 1000 N

Forza di bloccaggio: 3500 N

Tempo di corsa in apertura: 7 mm/s

Tempo di corsa in chiusura: 7 mm/s corrispondente alla classe di protezione 3

Tempo di corsa RWA: 18,5 mm/s

Durata: >20.000 corse doppie

Livello di pressione sonora in uscita:  $L_pA = 45 \text{ dB(A)}$

Grado di protezione: IP 42

Intervallo di temperatura: da - 15°C a + 75°C

Dimensioni (L x A x P): 735 x 90 x 53 mm  
Approvazione: EN 12101-2

**Incluso nella fornitura:**

Unità di azionamento  
Istruzioni di montaggio

**Disponibile come opzione:**

Cavo di collegamento  
staffe





## ACB CDM a catena 230 V, 1000 N / 600 mm - M1

SKU: D26.202.11

I nuovi azionamenti a catena ad alte prestazioni per l'estrazione del fumo e la ventilazione della serie CDM sono stati sviluppati appositamente per le finestre per tetti e facciate pesanti. Il CDM non convince solo per l'elevata forza di spinta e di trazione, fino a 1000 N, ma anche per il design elegante e la struttura compatta, grazie all'intelligente tripla deflessione della catena in acciaio temprato. Inoltre, gli azionamenti sono dotati di un motore brushless, che promette un'efficienza molto elevata e una lunga durata anche in caso di ventilazione quotidiana. Grazie all'innovativo disaccoppiamento della tecnologia di azionamento, le emissioni acustiche sono state ridotte di molte volte senza dover scendere a compromessi con la qualità e le prestazioni familiari. La comunicazione ACB BUS integrata consente di controllare i convertitori di frequenza con la massima precisione e di creare gruppi virtuali.

### Caratteristiche:

Potente azionamento per l'estrazione dei fumi e la ventilazione di finestre per tetti e facciate pesanti

Elevata forza di spinta e trazione di 1000 N con corsa personalizzata in base alle esigenze del cliente

Design compatto grazie all'intelligente tripla deflessione della catena in acciaio temprato

Bassa rumorosità di funzionamento grazie al disaccoppiamento acustico dei componenti dell'azionamento

Il motore senza spazzole garantisce un'elevata efficienza e durata anche in caso di funzionamento quotidiano con ventilazione

Design semplice per un'integrazione discreta nell'architettura dell'edificio

Speciale stabilizzazione della catena con protezione anticorrosione e lubrificazione a vita

Controllo preciso della posizione degli azionamenti tramite l'interfaccia ACB BUS integrata con protocollo Modbus

### Dati tecnici

Colore della custodia: alluminio bianco (RAL 9006)

Alloggiamento: alluminio

Superficie: verniciata a polvere

Alimentazione: 230 V CA,  $\pm 10\%$

Configurazione: Principale 1

Lunghezza della corsa: 600 mm

Forza di compressione: 1000 N

Forza di trazione: 1000 N

Forza di bloccaggio: 3500 N

Tempo di corsa in apertura: 7 mm/s

Tempo di corsa in chiusura: 7 mm/s corrispondente alla classe di protezione 3

Tempo di corsa RWA: 11,5 mm/s

Durata: >20.000 corse doppie  
Livello di pressione sonora in uscita: LpA = 45 dB(A)  
Grado di protezione: IP 42  
Intervallo di temperatura: da - 15°C a + 75°C  
Dimensioni (L x A x P): 608 x 90 x 53 mm  
Approvazione: EN 12101-2

**Incluso nella fornitura:**

Unità di azionamento  
Istruzioni di montaggio

**Disponibile come opzione:**

Cavo di collegamento  
staffe





## ACB CDM a catena 230 V, 1000 N / 600 mm - M2

SKU: D26.202.12

I nuovi azionamenti a catena ad alte prestazioni per l'estrazione del fumo e la ventilazione della serie CDM sono stati sviluppati appositamente per le finestre per tetti e facciate pesanti. Il CDM non convince solo per l'elevata forza di spinta e di trazione, fino a 1000 N, ma anche per il design elegante e la struttura compatta, grazie all'intelligente tripla deflessione della catena in acciaio temprato. Inoltre, gli azionamenti sono dotati di un motore brushless, che promette un'efficienza molto elevata e una lunga durata anche in caso di ventilazione quotidiana. Grazie all'innovativo disaccoppiamento della tecnologia di azionamento, le emissioni acustiche sono state ridotte di molte volte senza dover scendere a compromessi con la qualità e le prestazioni familiari. La comunicazione ACB BUS integrata consente di controllare i convertitori di frequenza con la massima precisione e di creare gruppi virtuali.

### Caratteristiche:

Potente azionamento per l'estrazione dei fumi e la ventilazione di finestre per tetti e facciate pesanti

Elevata forza di spinta e trazione di 1000 N con corsa personalizzata in base alle esigenze del cliente

Design compatto grazie all'intelligente tripla deflessione della catena in acciaio temprato

Bassa rumorosità di funzionamento grazie al disaccoppiamento acustico dei componenti dell'azionamento

Il motore senza spazzole garantisce un'elevata efficienza e durata anche in caso di funzionamento quotidiano con ventilazione

Design semplice per un'integrazione discreta nell'architettura dell'edificio

Speciale stabilizzazione della catena con protezione anticorrosione e lubrificazione a vita

Controllo preciso della posizione degli azionamenti tramite l'interfaccia ACB BUS integrata con protocollo Modbus

### Dati tecnici

Colore della custodia: alluminio bianco (RAL 9006)

Alloggiamento: alluminio

Superficie: verniciata a polvere

Alimentazione: 230 V CA,  $\pm 10\%$

Configurazione: Principale 2

Lunghezza della corsa: 600 mm

Forza di compressione: 1000 N

Forza di trazione: 1000 N

Forza di bloccaggio: 3500 N

Tempo di corsa in apertura: 7 mm/s

Tempo di corsa in chiusura: 7 mm/s corrispondente alla classe di protezione 3

Tempo di corsa RWA: 11,5 mm/s

Durata: >20.000 corse doppie  
Livello di pressione sonora in uscita: LpA = 45 dB(A)  
Grado di protezione: IP 42  
Intervallo di temperatura: da - 15°C a + 75°C  
Dimensioni (L x A x P): 608 x 90 x 53 mm  
Approvazione: EN 12101-2

**Incluso nella fornitura:**

Unità di azionamento  
Istruzioni di montaggio

**Disponibile come opzione:**

Cavo di collegamento  
staffe





## ACB CDM a catena 230 V, 1000 N / 600 mm - S1

SKU: D26.202.13

I nuovi azionamenti a catena ad alte prestazioni per l'estrazione del fumo e la ventilazione della serie CDM sono stati sviluppati appositamente per le finestre per tetti e facciate pesanti. Il CDM non convince solo per l'elevata forza di spinta e trazione, fino a 1000 N, ma anche per il design elegante e la struttura compatta, grazie all'intelligente tripla deviazione della catena in acciaio temprato. Inoltre, gli azionamenti sono dotati di un motore brushless, che promette un'efficienza e una durata molto elevate anche in caso di funzionamento quotidiano con ventilazione. Grazie all'innovativo disaccoppiamento della tecnologia di azionamento, le emissioni acustiche sono state ridotte di molte volte senza dover scendere a compromessi con la qualità e le prestazioni familiari. La comunicazione ACB BUS integrata consente di controllare i convertitori di frequenza con la massima precisione e di creare gruppi virtuali.

### Caratteristiche:

Potente azionamento per l'estrazione di fumi e la ventilazione di finestre per tetti e facciate pesanti

Elevata forza di spinta e trazione di 1000 N con corsa personalizzata in base alle esigenze del cliente

Design compatto grazie all'intelligente tripla deflessione della catena in acciaio temprato

Bassa rumorosità di funzionamento grazie al disaccoppiamento acustico dei componenti dell'azionamento

Il motore senza spazzole garantisce un'elevata efficienza e durata anche in caso di funzionamento quotidiano con ventilazione

Design semplice per un'integrazione discreta nell'architettura dell'edificio

Speciale stabilizzazione della catena con protezione anticorrosione e lubrificazione a vita

Controllo preciso della posizione degli azionamenti tramite l'interfaccia ACB BUS integrata con protocollo Modbus

### Dati tecnici

Colore della custodia: alluminio bianco (RAL 9006)

Alloggiamento: alluminio

Superficie: verniciata a polvere

Alimentazione: 230 V CA,  $\pm 10\%$

Configurazione: Sub 1

Lunghezza della corsa: 600 mm

Forza di compressione: 1000 N

Forza di trazione: 1000 N

Forza di bloccaggio: 3500 N

Tempo di apertura: 7 mm/s

Tempo di corsa-chiusura: 7 mm/s corrispondente alla classe di protezione 3

Tempo di corsa RWA: 11,5 mm/s

Durata: >20.000 corse doppie  
Livello di pressione sonora in uscita: LpA = 45 dB(A)  
Grado di protezione: IP 42  
Intervallo di temperatura: da - 15°C a + 75°C  
Dimensioni (L x A x P): 608 x 90 x 53 mm  
Approvazione: EN 12101-2

**Incluso nella fornitura:**

Unità di azionamento  
Istruzioni di montaggio

**Disponibile come opzione:**

Cavo di collegamento  
staffe





## ACB CDM trasmissione a catena 230 V, 1000 N / 800 mm - M1

SKU: D26.202.21

I nuovi azionamenti a catena ad alte prestazioni per l'estrazione del fumo e la ventilazione della serie CDM sono stati sviluppati appositamente per le finestre per tetti e facciate pesanti. Il CDM non convince solo per l'elevata forza di spinta e trazione, fino a 1000 N, ma anche per il design elegante e la struttura compatta, grazie all'intelligente tripla deviazione della catena in acciaio temprato. Inoltre, gli azionamenti sono dotati di un motore brushless, che promette un'efficienza e una durata molto elevate anche in caso di funzionamento quotidiano con ventilazione. Grazie all'innovativo disaccoppiamento della tecnologia di azionamento, le emissioni acustiche sono state ridotte di molte volte senza dover scendere a compromessi con la qualità e le prestazioni familiari. La comunicazione ACB BUS integrata consente di controllare i convertitori di frequenza con la massima precisione e di creare gruppi virtuali.

### Caratteristiche:

Potente azionamento per l'estrazione di fumi e la ventilazione di finestre per tetti e facciate pesanti

Elevata forza di spinta e trazione di 1000 N con corsa personalizzata in base alle esigenze del cliente

Design compatto grazie all'intelligente tripla deflessione della catena in acciaio temprato

Bassa rumorosità di funzionamento grazie al disaccoppiamento acustico dei componenti dell'azionamento

Il motore senza spazzole garantisce un'elevata efficienza e durata anche in caso di funzionamento quotidiano con ventilazione

Design semplice per un'integrazione discreta nell'architettura dell'edificio

Speciale stabilizzazione della catena con protezione anticorrosione e lubrificazione a vita

Controllo preciso della posizione degli azionamenti tramite l'interfaccia ACB BUS integrata con protocollo Modbus

### Dati tecnici

Colore della custodia: alluminio bianco (RAL 9006)

Alloggiamento: alluminio

Superficie: verniciata a polvere

Alimentazione: 230 V CA,  $\pm 10\%$

Configurazione: Principale 1

Lunghezza della corsa: 800 mm

Forza di compressione: 1000 N

Forza di trazione: 1000 N

Forza di bloccaggio: 3500 N

Tempo di corsa in apertura: 7 mm/s

Tempo di corsa in chiusura: 7 mm/s corrispondente alla classe di protezione 3

Tempo di corsa RWA: 15 mm/s  
Durata: >20.000 corse doppie  
Livello di pressione sonora in uscita: LpA = 45 dB(A)  
Grado di protezione: IP 42  
Intervallo di temperatura: da - 15°C a + 75°C  
Dimensioni (L x A x P): 671 x 90 x 53 mm  
Approvazione: EN 12101-2

**Incluso nella fornitura:**

Unità di azionamento  
Istruzioni di montaggio

**Disponibile come opzione:**

Cavo di collegamento  
staffe





## ACB CDM a catena 230 V, 1000 N / 800 mm - M2

SKU: D26.202.22

I nuovi azionamenti a catena ad alte prestazioni per l'estrazione del fumo e la ventilazione della serie CDM sono stati sviluppati appositamente per le finestre per tetti e facciate pesanti. Il CDM non convince solo per l'elevata forza di spinta e di trazione, fino a 1000 N, ma anche per il design elegante e la struttura compatta, grazie all'intelligente tripla deflessione della catena in acciaio temprato. Inoltre, gli azionamenti sono dotati di un motore brushless, che promette un'efficienza e una durata molto elevate anche in caso di funzionamento quotidiano con ventilazione. Grazie all'innovativo disaccoppiamento della tecnologia di azionamento, le emissioni acustiche sono state ridotte di molte volte senza dover scendere a compromessi con la qualità e le prestazioni familiari. La comunicazione ACB BUS integrata consente di controllare i convertitori di frequenza con la massima precisione e di creare gruppi virtuali.

### Caratteristiche:

Potente azionamento per l'estrazione di fumi e la ventilazione di finestre per tetti e facciate pesanti

Elevata forza di spinta e trazione di 1000 N con corsa personalizzata in base alle esigenze del cliente

Design compatto grazie all'intelligente tripla deflessione della catena in acciaio temprato

Bassa rumorosità di funzionamento grazie al disaccoppiamento acustico dei componenti dell'azionamento

Il motore senza spazzole garantisce un'elevata efficienza e durata anche in caso di funzionamento quotidiano con ventilazione

Design semplice per un'integrazione discreta nell'architettura dell'edificio

Speciale stabilizzazione della catena con protezione anticorrosione e lubrificazione a vita

Controllo preciso della posizione degli azionamenti tramite l'interfaccia ACB BUS integrata con protocollo Modbus

### Dati tecnici

Colore della custodia: alluminio bianco (RAL 9006)

Alloggiamento: alluminio

Superficie: verniciata a polvere

Alimentazione: 230 V CA,  $\pm 10\%$

Configurazione: Principale 2

Lunghezza della corsa: 800 mm

Forza di compressione: 1000 N

Forza di trazione: 1000 N

Forza di bloccaggio: 3500 N

Tempo di corsa in apertura: 7 mm/s

Tempo di corsa in chiusura: 7 mm/s corrispondente alla classe di protezione 3

Tempo di corsa RWA: 15 mm/s

Durata: >20.000 corse doppie  
Livello di pressione sonora in uscita: LpA = 45 dB(A)  
Grado di protezione: IP 42  
Intervallo di temperatura: da - 15°C a + 75°C  
Dimensioni (L x A x P): 671 x 90 x 53 mm  
Approvazione: EN 12101-2

**Incluso nella fornitura:**

Unità di azionamento  
Istruzioni di montaggio

**Disponibile come opzione:**

Cavo di collegamento  
staffe





## ACB CDM a catena 230 V, 1000 N / 800 mm - S1

SKU: D26.202.23

I nuovi azionamenti a catena ad alte prestazioni per l'estrazione del fumo e la ventilazione della serie CDM sono stati sviluppati appositamente per le finestre per tetti e facciate pesanti. Il CDM non convince solo per l'elevata forza di spinta e trazione, fino a 1000 N, ma anche per il design elegante e la struttura compatta, grazie all'intelligente tripla deviazione della catena in acciaio temprato. Inoltre, gli azionamenti sono dotati di un motore brushless, che promette un'efficienza e una durata molto elevate anche in caso di funzionamento quotidiano con ventilazione. Grazie all'innovativo disaccoppiamento della tecnologia di azionamento, le emissioni acustiche sono state ridotte di molte volte senza dover scendere a compromessi con la qualità e le prestazioni familiari. La comunicazione ACB BUS integrata consente di controllare i convertitori di frequenza con la massima precisione e di creare gruppi virtuali.

### Caratteristiche:

Potente azionamento per l'estrazione di fumi e la ventilazione di finestre per tetti e facciate pesanti

Elevata forza di spinta e trazione di 1000 N con corsa personalizzata in base alle esigenze del cliente

Design compatto grazie all'intelligente tripla deflessione della catena in acciaio temprato

Bassa rumorosità di funzionamento grazie al disaccoppiamento acustico dei componenti dell'azionamento

Il motore senza spazzole garantisce un'elevata efficienza e durata anche in caso di funzionamento quotidiano con ventilazione

Design semplice per un'integrazione discreta nell'architettura dell'edificio

Speciale stabilizzazione della catena con protezione anticorrosione e lubrificazione a vita

Controllo preciso della posizione degli azionamenti tramite l'interfaccia ACB BUS integrata con protocollo Modbus

### Dati tecnici

Colore della custodia: alluminio bianco (RAL 9006)

Alloggiamento: alluminio

Superficie: verniciata a polvere

Alimentazione: 230 V CA,  $\pm 10\%$

Configurazione: Sub 1

Lunghezza della corsa: 800 mm

Forza di compressione: 1000 N

Forza di trazione: 1000 N

Forza di bloccaggio: 3500 N

Tempo di apertura: 7 mm/s

Tempo di corsa-chiusura: 7 mm/s corrispondente alla classe di protezione 3

Tempo di corsa RWA: 15 mm/s

Durata: >20.000 corse doppie  
Livello di pressione sonora in uscita: LpA = 45 dB(A)  
Grado di protezione: IP 42  
Intervallo di temperatura: da - 15°C a + 75°C  
Dimensioni (L x A x P): 671 x 90 x 53 mm  
Approvazione: EN 12101-2

**Incluso nella fornitura:**

Unità di azionamento  
Istruzioni di montaggio

**Disponibile come opzione:**

Cavo di collegamento  
staffe





## ACB CDM a catena 230 V, 1000 / 1000 mm - M1

SKU: D26.202.31

I nuovi azionamenti a catena ad alte prestazioni per l'estrazione del fumo e la ventilazione della serie CDM sono stati sviluppati appositamente per le finestre per tetti e facciate pesanti. Il CDM non convince solo per l'elevata forza di spinta e di trazione, fino a 1000 N, ma anche per il design elegante e la struttura compatta, grazie all'intelligente tripla deflessione della catena in acciaio temprato. Inoltre, gli azionamenti sono dotati di un motore brushless, che promette un'efficienza molto elevata e una lunga durata anche in caso di ventilazione quotidiana. Grazie all'innovativo disaccoppiamento della tecnologia di azionamento, le emissioni acustiche sono state ridotte di molte volte senza dover scendere a compromessi con la qualità e le prestazioni familiari. La comunicazione ACB BUS integrata consente di controllare i convertitori di frequenza con la massima precisione e di creare gruppi virtuali.

### Caratteristiche:

Potente azionamento per l'estrazione dei fumi e la ventilazione di finestre per tetti e facciate pesanti

Elevata forza di spinta e trazione di 1000 N con corsa personalizzata in base alle esigenze del cliente

Design compatto grazie all'intelligente tripla deflessione della catena in acciaio temprato

Bassa rumorosità di funzionamento grazie al disaccoppiamento acustico dei componenti dell'azionamento

Il motore senza spazzole garantisce un'elevata efficienza e durata anche in caso di funzionamento quotidiano con ventilazione

Design semplice per un'integrazione discreta nell'architettura dell'edificio

Speciale stabilizzazione della catena con protezione anticorrosione e lubrificazione a vita

Controllo preciso della posizione degli azionamenti tramite l'interfaccia ACB BUS integrata con protocollo Modbus

### Dati tecnici

Colore della custodia: alluminio bianco (RAL 9006)

Alloggiamento: alluminio

Superficie: verniciata a polvere

Alimentazione: 230 V CA,  $\pm 10\%$

Configurazione: Principale 1

Lunghezza della corsa: 1000 mm

Forza di compressione: 1000 N

Forza di trazione: 1000 N

Forza di bloccaggio: 3500 N

Tempo di corsa in apertura: 7 mm/s

Tempo di corsa in chiusura: 7 mm/s corrispondente alla classe di protezione 3

Tempo di corsa RWA: 18,5 mm/s

Durata: >20.000 corse doppie  
Livello di pressione sonora in uscita: LpA = 45 dB(A)  
Grado di protezione: IP 42  
Intervallo di temperatura: da - 15°C a + 75°C  
Dimensioni (L x A x P): 735 x 90 x 53 mm  
Approvazione: EN 12101-2

**Incluso nella fornitura:**

Unità di azionamento  
Istruzioni di montaggio

**Disponibile come opzione:**

Cavo di collegamento  
staffe





## ACB CDM a catena 230 V, 1000 / 1000 mm - M2

SKU: D26.202.32

I nuovi azionamenti a catena ad alte prestazioni per l'estrazione del fumo e la ventilazione della serie CDM sono stati sviluppati appositamente per le finestre per tetti e facciate pesanti. Il CDM non convince solo per l'elevata forza di spinta e di trazione, fino a 1000 N, ma anche per il design elegante e la struttura compatta, grazie all'intelligente tripla deflessione della catena in acciaio temprato. Inoltre, gli azionamenti sono dotati di un motore brushless, che promette un'efficienza molto elevata e una lunga durata anche in caso di ventilazione quotidiana. Grazie all'innovativo disaccoppiamento della tecnologia di azionamento, le emissioni acustiche sono state ridotte di molte volte senza dover scendere a compromessi con la qualità e le prestazioni familiari. La comunicazione ACB BUS integrata consente di controllare i convertitori di frequenza con la massima precisione e di creare gruppi virtuali.

### Caratteristiche:

Potente azionamento per l'estrazione dei fumi e la ventilazione di finestre per tetti e facciate pesanti

Elevata forza di spinta e trazione di 1000 N con corsa personalizzata in base alle esigenze del cliente

Design compatto grazie all'intelligente tripla deflessione della catena in acciaio temprato

Bassa rumorosità di funzionamento grazie al disaccoppiamento acustico dei componenti dell'azionamento

Il motore senza spazzole garantisce un'elevata efficienza e durata anche in caso di funzionamento quotidiano con ventilazione

Design semplice per un'integrazione discreta nell'architettura dell'edificio

Speciale stabilizzazione della catena con protezione anticorrosione e lubrificazione a vita

Controllo preciso della posizione degli azionamenti tramite l'interfaccia ACB BUS integrata con protocollo Modbus

### Dati tecnici

Colore della custodia: alluminio bianco (RAL 9006)

Alloggiamento: alluminio

Superficie: verniciata a polvere

Alimentazione: 230 V CA,  $\pm 10\%$

Configurazione: Principale 2

Lunghezza della corsa: 1000 mm

Forza di compressione: 1000 N

Forza di trazione: 1000 N

Forza di bloccaggio: 3500 N

Tempo di corsa in apertura: 7 mm/s

Tempo di corsa in chiusura: 7 mm/s secondo la classe di protezione 3

Tempo di corsa RWA: 18,5 mm/s

Durata: >20.000 corse doppie  
Livello di pressione sonora in uscita: LpA = 45 dB(A)  
Grado di protezione: IP 42  
Intervallo di temperatura: da - 15°C a + 75°C  
Dimensioni (L x A x P): 735 x 90 x 53 mm  
Approvazione: EN 12101-2

**Incluso nella fornitura:**

Unità di azionamento  
Istruzioni di montaggio

**Disponibile come opzione:**

Cavo di collegamento  
staffe





## ACB CDM a catena 230 V, 1000 / 1000 mm - S1

SKU: D26.202.33

I nuovi azionamenti a catena ad alte prestazioni per l'estrazione del fumo e la ventilazione della serie CDM sono stati sviluppati appositamente per le finestre per tetti e facciate pesanti. Il CDM non convince solo per l'elevata forza di spinta e trazione, fino a 1000 N, ma anche per il design elegante e la struttura compatta, grazie all'intelligente tripla deviazione della catena in acciaio temprato. Inoltre, gli azionamenti sono dotati di un motore brushless, che promette un'efficienza e una durata molto elevate anche in caso di funzionamento quotidiano con ventilazione. Grazie all'innovativo disaccoppiamento della tecnologia di azionamento, le emissioni acustiche sono state ridotte di molte volte senza dover scendere a compromessi con la qualità e le prestazioni familiari. La comunicazione ACB BUS integrata consente di controllare i convertitori di frequenza con la massima precisione e di creare gruppi virtuali.

### Caratteristiche:

Potente azionamento per l'estrazione di fumi e la ventilazione di finestre per tetti e facciate pesanti

Elevata forza di spinta e trazione di 1000 N con corsa personalizzata in base alle esigenze del cliente

Design compatto grazie all'intelligente tripla deflessione della catena in acciaio temprato

Bassa rumorosità di funzionamento grazie al disaccoppiamento acustico dei componenti dell'azionamento

Il motore senza spazzole garantisce un'elevata efficienza e durata anche in caso di funzionamento quotidiano con ventilazione

Design semplice per un'integrazione discreta nell'architettura dell'edificio

Speciale stabilizzazione della catena con protezione anticorrosione e lubrificazione a vita

Controllo preciso della posizione degli azionamenti tramite l'interfaccia ACB BUS integrata con protocollo Modbus

### Dati tecnici

Colore della custodia: alluminio bianco (RAL 9006)

Alloggiamento: alluminio

Superficie: verniciata a polvere

Alimentazione: 230 V CA,  $\pm 10\%$

Configurazione: Sub 1

Lunghezza della corsa: 1000 mm

Forza di compressione: 1000 N

Forza di trazione: 1000 N

Forza di bloccaggio: 3500 N

Tempo di corsa in apertura: 7 mm/s

Tempo di corsa in chiusura: 7 mm/s corrispondente alla classe di protezione 3

Tempo di corsa RWA: 18,5 mm/s

Durata: >20.000 corse doppie  
Livello di pressione sonora in uscita: LpA = 45 dB(A)  
Grado di protezione: IP 42  
Intervallo di temperatura: da - 15°C a + 75°C  
Dimensioni (L x A x P): 735 x 90 x 53 mm  
Approvazione: EN 12101-2

**Incluso nella fornitura:**

Unità di azionamento  
Istruzioni di montaggio

**Disponibile come opzione:**

Cavo di collegamento  
staffe



