

Materiale didattico



Nebulizzatore LION - Fusto da 200 litri

SKU: 223.067A

Il liquido fumogeno pronto all'uso di LION è stato sviluppato appositamente per gli scenari di addestramento delle organizzazioni di soccorso e crea un fumo denso e di lunga durata per simulare situazioni realistiche. Il fluido fumogeno di alta qualità a base d'acqua per le macchine del fumo LION è praticamente privo di residui e non produce tossine o altre sostanze nocive.

Caratteristiche:

Il fumo continuo e denso consente di realizzare scenari realistici di addestramento/esercizio.

Fluido fumogeno di alta qualità a base d'acqua che non produce tossine o altre sostanze pericolose

Vaporizzazione perfetta e praticamente priva di residui in combinazione con i generatori di fumo LION ad alte prestazioni





Nebulizzatore "JEM" 10 litri

SKU: 223.052C

Il liquido nebbiogeno JEM Pro-Fog è un agente a base d'acqua appositamente sviluppato per tutte le macchine nebbiogene JEM. È la prima scelta della maggior parte degli utenti e il fluido nebbiogeno più diffuso sul mercato. Produce una nebbia bianca e densa con un tempo di dispersione medio-lungo. Questa sostanza non soddisfa i criteri di classificazione dei pericoli e pertanto non sono necessarie avvertenze o informazioni di sicurezza.

Dati tecnici:

Dimensione: 10 litri





Modulo per l'esplosione delle bombolette spray per PYROS 3 e AEROS 2 di LEADER®

SKU: 120.310H

La gabbia per il modulo di esplosione delle bombolette spray per PYROS 3 e AEROS 2 di LEADER® è stata progettata appositamente per la simulazione di incendi e simula condizioni realistiche.

Dati tecnici:

Materiale: acciaio inox

Dimensioni (L x P x A): 260 x 200 x 225 mm

Peso: 6,9 kg

Importante: utilizzare solo le bombolette originali LEADER e non utilizzare il kit di riduzione della pressione.





Armadio di comando/modulo a schermo piatto combinato per PYROS 3 e AEROS 2 di LEADER®.

SKU: 120.310F

Il modulo combinato armadio di comando/schermo piatto per PYROS 3 e AEROS 2 di LEADER® è stato progettato appositamente per la simulazione di incendi e simula condizioni realistiche.

Dati tecnici:

Materiale: acciaio inox

Dimensioni (L x P x A): 465 x 11 x 38 mm

Peso: 6,5 kg

Importante: il modulo dell'armadio di comando deve essere collegato al modulo dello schermo piatto.





Modulo per fuoco a grasso per PYROS 3 AEROS 2 di LEADER®

SKU: 120.310E

Il modulo per la simulazione degli incendi di grasso per il PYROS 3 e l'AEROS 2 di LEADER® è stato progettato appositamente per la simulazione degli incendi e simula condizioni realistiche.

Dati tecnici:

Materiale: acciaio inox

Dimensioni (L x P x A): 395 x 260 x 140 mm

Peso: 1,4 kg

Importante: il modulo può essere utilizzato solo in combinazione con il cestino e il modulo per lo schermo piatto.





Modulo a schermo piatto per PYROS 3 e AEROS 2 di LEADER®

SKU: 120.310C

Il modulo a schermo piatto per PYROS 3 e AEROS 2 di LEADER® è stato progettato appositamente per la simulazione degli incendi e simula condizioni realistiche.

Dati tecnici:

Materiale: acciaio inox

Dimensioni (L x P x A): 465 x 85 x 380 mm

Peso: 4,6 kg





Modulo portarifiuti per PYROS 3 e AEROS 2 di LEADER®

SKU: 120.310D

Il modulo per i cassonetti per PYROS 3 e AEROS 2 di LEADER® è stato progettato appositamente per la simulazione degli incendi e simula condizioni realistiche.

Dati tecnici:

Materiale: acciaio inox

Dimensioni (L x P x A): 395 x 180 x 355 mm

Peso: 2,9 kg

Importante: il modulo del cestino deve essere collegato al modulo dello schermo piatto.





AEROS 2, l'addestratore di estintori di LEADER®.

SKU: 120.312

L'addestratore mobile per estintori AEROS 2 di LEADER® è costituito da una vasca antincendio in acciaio inox che, una volta riempita d'acqua, è rapidamente pronta all'uso per un addestramento realistico. Il dispositivo di addestramento è dotato di un cavo lungo 6 metri, che può essere controllato tramite il pulsante di comando posto all'estremità. Il cavo metallico altrettanto lungo, racchiuso in una manichetta antincendio, garantisce un'alimentazione di gas sicura in ogni momento. AEROS 2 consente di generare un fuoco di gas controllabile su una superficie d'acqua, con fiamme impressionanti da 0,2 a 1,5 metri e un'intensa irradiazione di calore, senza produrre fumo né prodotti di scarto dannosi per l'ambiente. L'alimentazione è fornita da batterie ricaricabili al piombo-gel da 12 V, che possono essere utilizzate indipendentemente dal collegamento alla rete elettrica. Oltre al telecomando con cavo a uomo morto, il dispositivo è dotato di un dispositivo di sicurezza che impedisce l'attivazione involontaria in caso di urti o cadute. Oltre al fuoco di superficie, è possibile anche il funzionamento modulare tramite un adattatore. A tale scopo sono disponibili vari moduli, come il cestino per la carta straccia, lo schermo piatto, il set di moduli per l'incendio di grassi e l'esplosione di bombolette spray, il motore elettrico e l'armadio di comando.

Caratteristiche:

Impressionante effetto di fuoco superficiale, fiamme alte e forte irradiazione di calore per un addestramento realistico.

Vari scenari di addestramento possibili grazie al design modulare con numerosi accessori

Riaccensione rapida e immediata durante ogni esercizio grazie al dispositivo di sicurezza sul telecomando a cavo

Ingombro ridotto, facile da trasportare e semplice da installare grazie al design user-friendly

Dati tecnici:

Materiale: acciaio inox 304

Volume d'acqua: 35 litri

Batteria: batteria al piombo gel da 12 V

Area di combustione: 0,5 m²

Altezza della fiamma: 0,2 - 1,5 m

Consumo di gas: 12 kg/h

Alimentazione del gas: 1 bombola di gas propano da 11 kg, senza limitatore di flusso

Attacco del gas: Tubo metallico lungo 6 m (secondo EN559)

Telecomando: Cavo di comando a distanza lungo 6 m (impermeabile e ignifugo secondo IEC331)

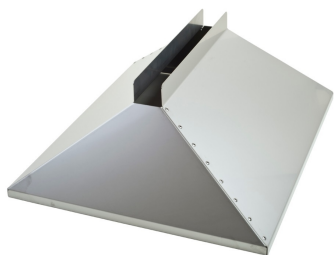
Dimensioni (L x P x A): 97,5 x 63 x 24 cm

Peso: 20,8 kg

Disponibile come opzione:

Bombola di gas
Adattatore per moduli
Modulo schermo piatto
Modulo cestino per rifiuti
Modulo motore elettrico
Modulo armadio elettrico
Modulo esplosione bomboletta spray
Modulo incendio grasso





Adattatore per i moduli per AEROS 2 e GF42 di LEADER®

SKU: 120.312A

L'adattatore per l'estintore mobile AEROS 2 è facile e veloce da montare ed è stato sviluppato per adattarsi ai moduli di formazione. Questo adattatore a forma di imbuto concentra le fiamme generate nella piscina all'interno del modulo, creando così un incendio ancora più impressionante.

Dati tecnici:

Materiale: acciaio inox

Dimensioni (L x P x A): 730 x 450 x 290 mm

Peso: 9 kg





Tuta di ricambio per manichino Ruth Lee da 30 a 100 kg

SKU: 212.032E

La tuta di ricambio per i manichini di soccorso Ruth Lee è ulteriormente rinforzata con tessuto in polipropilene nelle aree soggette a forte usura, il che aumenta notevolmente la durata del manichino.

Dati tecnici:

Materiale: lana di bambù/poliestere

Adatto per: manichini di soccorso Ruth Lee 30 - 100 kg





Megafono con sirena di allarme e microfono portatile

SKU: 232.013A

Il robusto megafono portatile è dotato di una cinghia per il trasporto e di un microfono anti-feedback staccabile collegato con un cavo a spirale. In questo modo il megafono può essere indossato comodamente a tracolla con la cinghia e l'input vocale avviene tramite il microfono. Il dispositivo è inoltre dotato di un interruttore di accensione e spegnimento e di un controllo del volume.

Dati tecnici

Materiale: involucro in ABS

Portata: 300 - 500 m

Potenza massima: 25W

Livello sonoro: 88 - 92 dB

Impedenza: 8 Ohm

Alimentazione: 8 batterie LR 14 / C

Dimensioni L x L x A: 370 x 220 x 220 mm

Peso: 1,65 kg

Disponibile come opzione:

8 batterie di tipo C





Liquido nebbiogeno Megastar Fire Smoke tanica da 20 l

SKU: 223.067

Il liquido nebbiogeno Fire Smoke di MegaStar produce una nebbia estremamente densa e duratura ed è adatto all'uso con tutte le macchine nebbiogene ad alte prestazioni. Grazie all'elevato contenuto di ingredienti attivi (oltre il 70%), di cui il 50% è costituito da stabilizzanti, questo fluido nebbiogeno è estremamente economico da utilizzare.

Dati tecnici:

Contenuto: 20 litri





Dispositivo elettronico di simulazione del fumo LION - MISTY MASK

SKU: 223.038

Il dispositivo elettronico di simulazione del fumo MISTY MASK di LION Protects è un sistema di addestramento innovativo, sviluppato appositamente per esercitazioni realistiche in condizioni di scarsa visibilità. Può essere utilizzato per creare scenari realistici, consentendo di praticare in sicurezza missioni di soccorso o evacuazioni d'emergenza per essere preparati ad affrontare eventuali situazioni e incidenti. La MISTY MASK aiuta i partecipanti a imparare ad agire con sicurezza in una situazione di emergenza con una percezione visiva limitata senza l'uso di una macchina del fumo. Grazie all'ambiente privo di fumo, l'istruttore può osservare molto da vicino ciò che accade e fornire un feedback dettagliato durante il briefing dell'esercitazione. L'intensità della restrizione visiva può essere controllata dall'istruttore via radio o può essere impostata su condizioni visive variabili in modo casuale grazie a un programma automatico. Il sistema di addestramento LION Protects dispone anche di un pulsante di panico nel caso in cui un partecipante desideri interrompere l'esercitazione per motivi personali. Ciò significa che il dispositivo di simulazione del fumo MISTY MASK può essere utilizzato ovunque l'uso di una macchina del fumo sia indesiderabile o le condizioni non consentano l'uso di fumo artificiale. Oltre all'uso professionale da parte dei vigili del fuoco, il dispositivo di addestramento è ideale anche per aziende, alberghi, istituzioni pubbliche, ecc. Il sistema offre sei diversi canali radio, che consentono di utilizzare un massimo di 12 maschere contemporaneamente.

Caratteristiche:

Dispositivo di simulazione del fumo a controllo elettronico per scenari di addestramento realistici senza macchina del fumo.

Addestramento sicuro per imparare ad agire con sicurezza in una situazione di emergenza con visibilità limitata

Possibilità di personalizzare gli scenari di addestramento attraverso il controllo manuale da parte dell'istruttore o per mezzo di una sequenza casuale

Sistema di addestramento efficiente con pulsante di panico integrato per l'interruzione immediata della simulazione

Feedback dettagliato da parte dell'istruttore grazie all'assenza di restrizioni visive durante l'esercitazione

Espansione del numero di partecipanti fino a 12 persone, che possono essere controllate individualmente

Nessun costo di manutenzione o assistenza con MISTY MASK, a differenza dei metodi convenzionali.

Ideale per l'uso professionale da parte dei vigili del fuoco e nel settore non professionale

Dati tecnici

Canali radio: 6

Numero massimo di bicchieri/partecipanti: 12 pz. Numero di occhiali/partecipanti:

12 pz.

Durata della batteria: 8 ore

Dimensioni (L x L x A): 500 x 400 x 200 mm

Peso: 6,5 kg

Incluso nella fornitura:

1 pz. Telecomando per istruttore

2 pz. Ricevitore per il partecipante

2 pz. Maschere

1 pz. Caricabatterie

1 pz. Custodia per il trasporto

Disponibile come opzione:

Adattatore per maschera respiratoria

Occhiali di protezione MISTY MASK

Ricevitore per MISTY MASK





Adattatore visiera per maschera respiratoria - Cinturino per maschera MISTY LION

SKU: 223.038A

Adattatore di protezione visiva per la maschera di simulazione del fumo MISTY MASK da utilizzare con le maschere di respirazione, che copre l'area intorno alla MISTY. In questo modo la visibilità è possibile solo nell'area della maschera di simulazione.

Dati tecnici:

Dimensioni (L x W): 1030 x 240 mm

Peso: 0,15 kg





SMOKEDEC - Cartucce di fumo 5 confezioni con fumo bianco

SKU: 223.037

La cartuccia fumogena Smokedec produce un fumo denso, bianco e vorticoso per 160 secondi. Il fumo prodotto è atossico, a basso odore, insensibile all'umidità e non causa la corrosione dei metalli. L'uso di questa cartuccia è un metodo versatile ed economico per simulare il fumo del fuoco durante gli esercizi di respirazione.

Dati tecnici:

Colore: bianco
Tempo di combustione: 160 sec.
Volume di fumo: 55 m³

Incluso nella fornitura:

1 scatola di immagazzinamento
5 cartucce di fumo





SMOKEDEC - Cartuccia fumogena grande

SKU: 223.037A

La cartuccia fumogena Smokedec produce un fumo denso, bianco e vorticoso per 160 secondi. Il fumo prodotto è atossico, a basso odore, insensibile all'umidità e non causa la corrosione dei metalli. L'uso di questa cartuccia è un metodo versatile ed economico per simulare il fumo del fuoco durante gli esercizi di respirazione.

Dati tecnici:

Colore: bianco

Tempo di combustione: 360 sec.

Volume di fumo: 400 m³





Addestratore di estintori PYROS 3 di LEADER

SKU: 120.310

L'addestratore antincendio PYROS 3 di LEADER® è realizzato in acciaio inossidabile e consiste in una vasca antincendio che può essere azionata tramite un pannello di controllo una volta riempita d'acqua. Il dispositivo di addestramento è dotato di un cavo lungo 9 metri, che può essere controllato tramite il pulsante di comando posto all'estremità. Il robusto cavo metallico (6 metri), racchiuso in una manichetta antincendio, garantisce un'alimentazione di gas sicura in ogni momento. L'unità di controllo è gestita da una valvola di controllo del gas tramite un telecomando, che consente un addestramento continuo per lunghi periodi di tempo con accensione simultanea tramite una candela industriale. Il PYROS 3 consente di generare un fuoco a gas controllabile su una superficie d'acqua con fiamme impressionanti da 0,2 a 3 metri e un'intensa irradiazione di calore, senza produrre fumo né prodotti di scarto dannosi per l'ambiente. È alimentato da batterie al piombo-gel da 12 V ricaricabili e integrate, che ne consentono l'utilizzo indipendentemente dal collegamento alla rete elettrica. Oltre al telecomando a cavo, l'apparecchio dispone di un interruttore di arresto di emergenza ed è quindi dotato di una doppia sicurezza. Oltre al fuoco di superficie, è possibile anche il funzionamento modulare tramite un adattatore. A tale scopo sono disponibili vari moduli, come il cestino per la carta straccia, lo schermo piatto, il set di moduli per l'incendio dei grassi e l'esplosione della bomboletta spray, il motore elettrico e il quadro di comando.

Caratteristiche:

Impressionante effetto di fuoco superficiale, fiamme alte e forte irradiazione di calore per un addestramento realistico.

Vari scenari di addestramento possibili grazie al design modulare con numerosi accessori

Trasporto semplice, poiché il pannello di controllo può essere completamente riposto nel bacino antincendio

Sicurezza aggiuntiva grazie all'interruttore di emergenza integrato nel pannello di controllo e all'elettrovalvola per lo spegnimento del gas.

Dati tecnici:

Materiale: acciaio inox 304

Volume d'acqua: 62 litri

Batteria: batteria al piombo gel da 12 V

Area di combustione: 0,83 m²

Altezza della fiamma: 0,2 - 3 m

Consumo di gas: 36 kg/h

Alimentazione del gas: da 1 a 2 bombole di gas propano da 11 kg, senza limitatore di emissioni

Collegamento al gas: Tubo metallico lungo 6 m (secondo EN559)

Telecomando: telecomando a cavo lungo 9 m (impermeabile e ignifugo secondo la norma IEC 331)

Dimensioni della vasca antincendio (L x P x A): 117 x 96 x 26 cm

Dimensioni del pannello di controllo (L x P x A): 57 x 39 x 99 cm

Peso della vasca antincendio: 42 kg

Peso del pannello di controllo: 9 kg

Disponibile come opzione:

Radiocomando

Bombola del gas

Adattatore per moduli

Modulo schermo piatto

Modulo cestino per rifiuti

Modulo motore elettrico

Modulo armadio elettrico

Modulo esplosione bomboletta spray

Modulo incendio grasso





Modulo per esplosione da olio per PYROS 3 e AEROS 2 di LEADER®

SKU: 120.310I

Il modulo di esplosione di petrolio per il PYROS 3 e l'AEROS 2 di LEADER® è stato progettato appositamente per la simulazione di incendi e simula condizioni realistiche.

Dati tecnici:

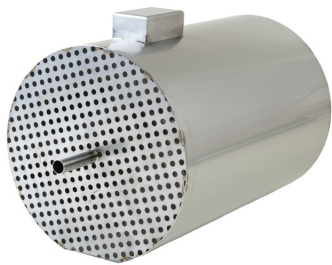
Materiale: acciaio inox

Dimensioni (L x P x A): 260 x 300 x 450 mm

Peso: 2,8 kg

Importante: utilizzare solo con olio vegetale e non utilizzare in combinazione con il kit di riduzione della pressione.





Modulo motore elettrico per PYROS 3 e AEROS 2 di LEADER®

SKU: 120.310G

Il modulo del motore elettrico per il PYROS 3 e l'AEROS 2 di LEADER® è stato progettato appositamente per la simulazione degli incendi e simula condizioni realistiche.

Dati tecnici:

Materiale: acciaio inox

Dimensioni (L x P x A): 325 x 560 x 355 mm

Peso: 6,8 kg





Adattatore per moduli per PYROS 3 di LEADER

SKU: 120.310B

L'adattatore per gli estintori mobili PYROS 3 e AEROS 2 è facile e veloce da montare ed è stato sviluppato per adattarsi ai moduli di formazione. Questo adattatore a forma di imbuto concentra le fiamme generate nella piscina all'interno del modulo, creando così un incendio ancora più impressionante.

Dati tecnici:

Materiale: acciaio inox

Dimensioni (L x P x A): 730 x 450 x 290 mm

Peso: 9 kg





Manichino di soccorso termico SmartDummy LION

SKU: 212.031

Il manichino termico di salvataggio di LION Protects è dotato di un elemento di riscaldamento integrato ed è stato appositamente progettato per le esercitazioni di salvataggio in combinazione con le termocamere. Lo SmartDummy utilizza un'innovativa tecnologia di diffusione del calore per simulare la precisa impronta termica di una persona, consentendo di catturarla con una termocamera. Ciò significa che gli scenari di addestramento individuali possono essere progettati per essere ancora più realistici e adeguati alla situazione. Il manichino di salvataggio termico di LION Protects è realizzato in materiale estremamente robusto e presenta un'eccellente distribuzione del peso e articolazioni mobili per un addestramento ottimale delle operazioni di salvataggio. Il manichino può anche essere dotato di una scatola vocale (disponibile come optional), in grado di riprodurre parole o suoni in base allo scenario di addestramento e di reagire a discorsi o rumori.

Caratteristiche:

Manichino di salvataggio speciale per l'addestramento realistico delle missioni di ricerca in combinazione con le termocamere.

Elemento riscaldante integrato con tecnologia di diffusione innovativa per simulare la traccia di calore di una persona

Progettazione personalizzata di scenari di addestramento e opzioni di applicazione flessibili grazie alla batteria ricaricabile integrata

Eccellente distribuzione del peso e articolazioni mobili per un addestramento ottimale delle operazioni di soccorso

Può essere ampliato con una scatola vocale interna (opzionale) per riprodurre richieste di aiuto, grida o simili

Estremamente robusto grazie ai materiali di alta qualità e quindi ideale anche per sessioni di addestramento impegnative

Dati tecnici

Temperatura del corpo: 10-20°C sopra la temperatura ambiente

Durata della batteria: 2,5 ore

Lunghezza: 170 cm

Peso: 30 kg





Box vocale AVC per manichini di salvataggio SmartDummy di LION

SKU: 212.031A

La scatola vocale programmabile adatta ai manichini di salvataggio di LION Protects viene utilizzata per riprodurre testi e suoni precedentemente registrati. In questo modo i manichini appaiono più vivaci e gli esercizi di salvataggio e recupero possono essere resi ancora più realistici. Il registratore può essere utilizzato per riprodurre qualsiasi tipo di suono, tra cui grida di aiuto, suoni di dolore e parole. Il dispositivo di riproduzione può essere configurato in modo da reagire al parlato e a rumori specifici, avviando così la riproduzione delle registrazioni (una tantum/un ciclo continuo). La riproduzione una tantum può essere richiamata in qualsiasi momento parlando nuovamente al manichino di soccorso. Ciò offre alle organizzazioni di soccorso possibilità quasi illimitate per progettare i loro scenari di formazione o per ottenere informazioni sulla situazione attuale della persona in difficoltà. È inoltre possibile regolare il volume e la sensibilità del riconoscimento sonoro in base al livello di rumore o all'operazione in corso. La scatola vocale è integrata e fissata alla testa del manichino di soccorso e può essere rimossa per le registrazioni o per cambiare le batterie. Il dispositivo di riproduzione può anche essere installato in modo indipendente in qualsiasi punto della stanza, dove può essere utilizzato come rumore di fondo a seconda dell'applicazione.

Caratteristiche:

Box vocale programmabile per esercizi di soccorso e recupero ancora più realistici. Può essere personalizzata con richieste di aiuto, suoni di dolore o altre parole di vostra scelta

Riconoscimento del suono per attivare automaticamente la casella vocale e avviare la riproduzione

Possibilità di configurare una riproduzione unica o ricorrente

Volume e sensibilità del riconoscimento sonoro regolabili per una personalizzazione ancora maggiore

Dati tecnici:

Tempo di riproduzione (max.): 16 s

Alimentazione: 4 batterie AA

Dimensioni (L x P x A): 90 x 145 x 30 mm

Peso: 0,25 kg





Manichino per addestramento antincendio LION - 20 kg

SKU: 120.314

Il manichino da addestramento antincendio LION viene utilizzato per simulare una persona che prende fuoco e consente uno scenario di addestramento con l'utilizzo di una coperta o di un estintore. In questo modo i partecipanti hanno l'opportunità di sperimentare una situazione eccezionale in modo realistico e di imparare a reagire correttamente. Il manichino da addestramento può essere posizionato in orizzontale o in verticale grazie a un supporto in acciaio inossidabile (disponibile come optional), consentendo di insegnare ai partecipanti un approccio coscienzioso e come spegnere un incendio in modo sicuro. Il manichino da addestramento LION è stato ulteriormente rinforzato nei punti espositivi, in modo da poter allenare anche le tecniche di lancio o di immobilizzazione di una persona in fiamme. Il manichino si accende grazie a una pasta combustibile applicata in modo selettivo, che consente di estinguere in modo sicuro in vari modi. Il materiale della tomaia, idrorepellente ed estremamente robusto, è costituito da un tessuto in fibra di vetro ignifugo (rivestito in PU) e da fibre aramidiche, che resistono a temperature fino a 700°C. Questo garantisce l'utilizzo per almeno 1.000 sessioni di allenamento, che possono essere notevolmente prolungate utilizzando un gilet protettivo (disponibile come optional), a condizione che il fuoco venga appiccato solo sul gilet.

Caratteristiche:

Manichino di addestramento pratico per imparare realisticamente a usare le coperte antincendio e gli estintori.

Apprendimento della corretta gestione e dell'approccio coscienzioso a una persona in fiamme.

Scenari di addestramento individuali e realistici basati sull'uso in posizione sdraiata o in piedi (opzionale) Materiale robusto e ignifugo con un'eccellente resistenza al calore per un uso intensivo

Garanzia di utilizzo in almeno 1.000 sessioni di addestramento e, quindi, di lunga durata.

Dati tecnici:

Materiale: Aramide/fibra di vetro (rivestito in PU)

Resistenza al calore: 700°C

Durata (min.): 1.000 applicazioni (senza gilet di protezione)

Dimensioni: 170 cm

Peso: 20 kg

Incluso nella fornitura:

Manichino da addestramento

Pasta per bruciare 1 litro

Borsa per il trasporto

Disponibile come opzione:

Gilet di protezione
Supporto in acciaio inox
Pasta combustibile di ricambio
Coperta antincendio
Estintore





Manichino per addestramento antincendio LION - 10 kg

SKU: 120.314A

Il manichino da addestramento antincendio LION viene utilizzato per simulare una persona che prende fuoco e consente uno scenario di addestramento con l'utilizzo di una coperta o di un estintore. In questo modo i partecipanti hanno l'opportunità di sperimentare una situazione eccezionale in modo realistico e di imparare a reagire correttamente. Il manichino da addestramento può essere posizionato in orizzontale o in verticale grazie a un supporto in acciaio inossidabile (disponibile come optional), consentendo di insegnare ai partecipanti un approccio coscienzioso e come spegnere un incendio in modo sicuro. Il manichino da addestramento LION è stato ulteriormente rinforzato nei punti espositivi, in modo da poter allenare anche le tecniche di lancio o di immobilizzazione di una persona in fiamme. Il manichino si accende grazie a una pasta combustibile applicata in modo selettivo, che consente di estinguere in modo sicuro in vari modi. Il materiale della tomaia, idrorepellente ed estremamente robusto, è costituito da un tessuto in fibra di vetro ignifugo (rivestito in PU) e da fibre aramidiche, che resistono a temperature fino a 700°C. Questo garantisce l'utilizzo per almeno 1.000 sessioni di allenamento, che possono essere notevolmente prolungate utilizzando un gilet protettivo (disponibile come optional), a condizione che il fuoco venga appiccato solo sul gilet.

Caratteristiche:

Manichino di addestramento pratico per imparare realisticamente a usare le coperte antincendio e gli estintori.

Apprendimento della corretta gestione e dell'approccio coscienzioso a una persona in fiamme.

Scenari di addestramento individuali e realistici basati sull'uso in posizione sdraiata o in piedi (opzionale) Materiale robusto e ignifugo con un'eccellente resistenza al calore per un uso intensivo

Garanzia di utilizzo in almeno 1.000 sessioni di addestramento e, quindi, di lunga durata.

Dati tecnici:

Materiale: Aramide/fibra di vetro (rivestito in PU)

Resistenza al calore: 700°C

Durata (min.): 1.000 applicazioni (senza gilet di protezione)

Dimensioni: 140 cm

Peso: 10 kg

Incluso nella fornitura:

Manichino da addestramento

Pasta per bruciare 1 litro

Borsa per il trasporto

Disponibile come opzione:

Gilet di protezione
Supporto in acciaio inox
Pasta combustibile di ricambio
Coperta antincendio
Estintore





Supporto in acciaio inox per il manichino antincendio LION

SKU: 120.314B

Il supporto in acciaio inox adatto al manichino da addestramento al fuoco LION viene utilizzato per le sessioni di addestramento in posizione verticale, appendendo il manichino con le braccia alle aste. Il supporto è progettato per resistere senza problemi a tecniche di lancio ripetitive. Il supporto è adatto anche per riporre il manichino in posizione verticale, in quanto occupa meno spazio. L'altezza è regolabile individualmente tra 700 e 1400 mm e si fissa semplicemente con un dado ad alette.

Caratteristiche:

Dispositivo di sostegno in acciaio inox appositamente progettato per il manichino da addestramento antincendio.

Materiale estremamente robusto che resiste senza problemi alle alte temperature e agli urti

Eccellente per riporre il manichino in modo da risparmiare spazio grazie alla sua posizione verticale

Dati tecnici:

Materiale: acciaio inox

Altezza: 700 - 1400 mm

Peso: 7,7 kg





Gilet di protezione per manichino da addestramento antincendio LION

SKU: 120.314C

Il gilet protettivo per il manichino da addestramento antincendio LION è realizzato in materiale resistente al fuoco e prolunga notevolmente la vita del manichino finché la pasta antincendio viene applicata solo al gilet. Sostituendo tempestivamente la protezione, la vita del manichino può essere costantemente prolungata.

Caratteristiche:

Estremamente robusta grazie ai materiali ignifughi e resistenti al calore. Prolunga notevolmente la durata del manichino di addestramento antincendio.

Dati tecnici:

Dimensioni (L x L x A): 600 x 700 x 40 mm

Peso: 2 kg





Pasta per bruciare per il manichino di addestramento al fuoco LION

SKU: 120.314D

La pasta infiammabile da utilizzare con il manichino da addestramento antincendio LION è priva di etanolo e non produce praticamente fumo. L'uso del bruciatore crea un effetto superficiale che simula una combustione localizzata. Gli ingredienti sono selezionati in modo da non lasciare quasi nessun residuo dopo l'uso.

Caratteristiche:

Pasta combustibile priva di etanolo che produce pochissimo fumo e non lascia praticamente alcun residuo.
Crea un effetto superficiale che simula una bruciatura localizzata sulle persone

Dati tecnici:

Contenuto: 1 litro
Dimensioni (Ø x h): 110 x 140 mm
Peso: 1,1 kg





HAZMAT - Addestratore di gas LION

SKU: 223.090

L'addestratore HAZMAT (sostanze pericolose) di LION Protects, orientato alla pratica, è un sistema di addestramento speciale progettato per simulare sostanze pericolose gassose e liquide. Consente di praticare in sicurezza scenari NBC realistici per essere preparati a possibili situazioni e incidenti sul campo. L'HAZARD trainer consente di imitare realisticamente fughe di gas, liquidi pericolosi o vapori d'incendio posizionando trasmettitori mobili che simulano la fonte di pericolo a seconda dell'esercizio. L'istruttore può regolare l'intensità in tempo reale, creando una situazione dinamica che consente di riprodurre eventi in continua evoluzione. Il sistema di addestramento LION Protects dispone anche di una sonda di misura remota che può essere utilizzata come sensore di misura, a completamento della gamma di applicazioni. Le opzioni di impostazione individuale dell'addestratore di gas HAZMAT, come i livelli di allarme, l'intensità e la fuoriuscita di gas, rendono il sistema uno strumento ideale per esercitazioni NBC realistiche. Oltre che per i vigili del fuoco, il dispositivo di addestramento è ideale anche per le aziende dell'industria chimica/dei liquami, dello smaltimento dei rifiuti, ecc.

Caratteristiche:

Simulazione sicura e realistica di gas o liquidi pericolosi in situazioni di emergenza. Scenari di addestramento personalizzati grazie alla simulazione dei quattro gas più comuni mediante radiazioni elettriche
Design compatto degli emettitori di sorgenti di gas per il posizionamento individuale anche negli spazi più ristretti
L'intensità può essere regolata in tempo reale per creare situazioni di addestramento dinamiche
Ideale per le organizzazioni di soccorso o per le aziende che lavorano con sostanze pericolose.

Dati tecnici

Gas: Ossigeno (O₂), idrogeno solforato (H₂S), monossido di carbonio (CO), gas infiammabili (LEL)

Valori di impostazione O₂: 0 - 25,5 in passi da 0,1 ppm

Valori di impostazione H₂S: 0 - 200 in passi di 1 ppm

Valori di impostazione CO: 0 - 500 in passi di 1 ppm

Valori di impostazione LEL: 0 - 100 con incrementi dell'1%.

Portata: 5 - 8 m

Durata della batteria: 8 ore

Dimensioni (L x P x A): 500 x 400 x 200 mm

Peso: 6,25 kg

Incluso nella fornitura:

1 pz. Telecomando per istruttore

1 pz. Ricevitore per il partecipante

1 pz. Caricabatterie
3 pezzi. Emittitore di sorgente di gas
1 pz. Sonda di misura remota
1 pz. Valigia di trasporto

Disponibile come opzione:

Bombola di gas sibilante
Segnali di pericolo
Macchina per la nebbia





Fluido fumogeno LION per ventilatori pressurizzati (PPV)

SKU: 223.095A

Il liquido per nebbia LION è a base d'acqua ed è compatibile con tutte le comuni macchine per nebbia standard. Il liquido genera un fumo denso e di alta qualità che dura a lungo e non lascia quasi nessun residuo se usato correttamente.

Dati tecnici:

Dimensione del contenitore: 1 litro

Dimensioni (L x P x A): 100 x 70 x 200 mm

Peso: 1,15 kg





Valigia di trasporto per l'addestratore per la ventilazione a pressione positiva (PPV)

SKU: 223.095B

La valigetta di trasporto per il trainer di ventilazione pressurizzata offre spazio per un modulo, consentendo di trasportarlo e conservarlo con una protezione ottimale.

Dati tecnici:

Dimensioni (L x P x A): 880 x 620 x 300 mm

Peso: 15 kg





Pulitore per addestratori di ventilazione a pressione positiva (PPV)

SKU: 223.095C

Il detergente per gli addestratori di ventilazione pressurizzata (PPV) di LION è un detergente industriale specifico per l'acrilato (plexiglas). Ciò significa che il dispositivo di allenamento può essere pulito in modo eccellente senza che il materiale venga attaccato da sostanze chimiche aggressive.

Dati tecnici:

Dimensione del contenitore: 500 ml

Peso: 0,5 kg





Generatore di fumo SG4000 V2 di LION

SKU: 223.068

Il generatore di fumo professionale SG4000 V2 di LION Protects è stato sviluppato appositamente per l'uso durante le esercitazioni da parte delle organizzazioni di soccorso e si distingue per le sue prestazioni continue. Il dispositivo è dotato di due circuiti di riscaldamento che generano un fumo estremamente denso e duraturo per ore, creando una visibilità nulla. Questo permette di creare esercizi realistici di protezione della respirazione, consentendo ai partecipanti di esercitarsi a gestire i problemi visivi in un ambiente sicuro e controllato. Il generatore è realizzato con materiali di alta qualità e ha una struttura stabile, appositamente progettata per l'uso su terreni accidentati. Il generatore di fumo ha anche funzioni interattive che gli consentono di essere collegato in modalità wireless ad altri sistemi di formazione LION, come il trainer antincendio ATTACK. In questo modo è possibile creare scenari di addestramento senza precedenti che si distinguono chiaramente dagli altri sistemi in termini di individualità. Grazie a una custodia impermeabile (disponibile come optional), il dispositivo di addestramento può essere utilizzato anche in ambienti umidi. Può essere azionato direttamente sul dispositivo stesso o tramite un radiocomando disponibile come optional, che può controllare anche due generatori in parallelo.

Caratteristiche:

Dispositivo di addestramento appositamente sviluppato per uso professionale con modulo radio integrato

Fumo estremamente denso e di lunga durata grazie a uno speciale sistema di riscaldamento a due circuiti

Funzione Boost per la visualizzazione di scenari di addestramento realistici con visibilità limitata

Materiali di alta qualità e struttura stabile, progettata per terreni accidentati

Funzioni interattive per l'integrazione personalizzata in altri sistemi di addestramento LION Protects

Utilizzabile anche con acqua di spegnimento grazie a una custodia impermeabile (disponibile come optional)

Dati tecnici

Tempo di riscaldamento: 5,5 min

Produzione di fumo: 450 m³/min (Boost 650 m³/min)

Consumo di fluido massimo: 65 ml/min (Boost)

Lunghezza del cavo: 5 m

Dimensioni (L x P x A): 530 x 330 x 260 mm

Peso: 18,5 kg

Incluso nella fornitura:

Generatore di fumo

Liquido fumogeno 5 litri

Istruzioni per l'uso

Disponibile come opzione:

Condotto fumogeno flessibile

Radiocomando

Custodia impermeabile

Liquido nebbiogeno di ricambio





Custodia impermeabile per il generatore di fumo SG4000 V2 di LION

SKU: 223.068C

La custodia impermeabile per il generatore di fumo SG4000 di LION Protects ha la possibilità di collegare un telecomando per l'uso con l'addestratore antincendio ATTACK. In questo modo il generatore di fumo può essere utilizzato in parallelo con il sistema ATTACK ed è protetto in modo ottimale dall'acqua durante le esercitazioni con la manichetta d'attacco. La valigetta serve anche per riporre in sicurezza il generatore di fumo quando non viene utilizzato e per facilitarne il trasporto.

Caratteristiche:

Protezione ottimale dall'acqua durante il funzionamento per il generatore di fumo SG4000 di LION

Radiocomandabile per il controllo a distanza del generatore senza linea di vista quando l'unità è chiusa

Dati tecnici:

Dimensioni (L x P x A): 820 x 530 x 410 mm

Peso: 17 kg





Condotto fumario flessibile per generatori di fumo LION

SKU: 223.068B

Il condotto fumario flessibile adatto ai generatori di fumo di LION Protects serve a dirigere il fumo generato nel luogo desiderato. Ad esempio, il fumo può essere convogliato in una stanza specifica senza che il generatore vi si trovi.

Dati tecnici:

Diametro: 63 mm

Lunghezza: 5 m

Peso: 1 kg





Radiocomando per generatore di fumo SG4000 di LION

SKU: 223.068A

Il radiocomando per il generatore di fumo SG4000 consente di controllare il generatore a distanza. Il dispositivo di ingresso è anche in grado di controllare due diversi generatori contemporaneamente o indipendentemente l'uno dall'altro.

Dati tecnici

Dimensioni (L x W x H): 110 x 50 x 25 mm

Peso: 70 g





Addestratore antincendio digitale ATTACK di LION - Set

SKU: 223.092

Il set di addestratori antincendio digitali ATTACK di LION Protects è un sistema di addestramento innovativo e unico che combina fiamme digitali, effetti sonori e fumo. Ciò consente di realizzare scenari di formazione realistici e personalizzati senza un vero incendio, permettendo di utilizzare il dispositivo di formazione per l'addestramento allo spegnimento in sicurezza. Grazie alla simulazione del fuoco, l'addestratore digitale può essere utilizzato in tutti gli ambienti in cui le condizioni locali non consentono l'addestramento con fiamme reali. Ciò rende il sistema ideale non solo per i membri dei vigili del fuoco, ma anche per la formazione in materia di spegnimento nel settore non professionale, come istituzioni pubbliche, ospedali o aziende, ecc. Il fulcro dell'addestratore antincendio è un pannello digitale e impermeabile che imita un incendio che può essere combattuto con la tecnologia laser o con l'acqua. Il sistema intelligente permette di allenarsi con ugelli ed estintori digitali e può anche resistere a un attacco diretto con un ugello a getto cavo o un estintore da esercitazione. I sensori di calore integrati nel pannello riconoscono automaticamente l'uso dell'acqua e garantiscono che le fiamme reagiscano di conseguenza. Il dispositivo di addestramento può essere integrato in modalità wireless con monitor o componenti aggiuntivi, che possono essere utilizzati anche per simulare un incendio che si propaga. In questo modo è possibile creare fonti di incendio più grandi e scenari in cui le fiamme si propagano alle stanze vicine o al piano superiore. Il modulo dispone anche di effetti audio e, se utilizzato con il generatore di fumo SG 4000 di LION protects, è possibile generare fumo dinamico a seconda dello scenario, rendendo le esercitazioni ancora più realistiche. L'intero sistema di addestramento è controllato da un telecomando, che consente all'istruttore di personalizzare il livello di difficoltà, il volume e il divampare dell'incendio. L'addestratore antincendio digitale ATTACK è pronto all'uso in meno di cinque minuti e può essere recuperato altrettanto rapidamente.

Caratteristiche:

Sistema di addestramento innovativo e unico per esercitazioni realistiche senza l'uso di fiamme vere.

Pannello digitale per la simulazione del fuoco, che può essere combattuto con un laser o un tubo a getto cavo

Il sensore di calore integrato riconosce automaticamente l'applicazione dell'acqua e reagisce di conseguenza

Può essere ampliato in modalità wireless utilizzando pannelli aggiuntivi per una maggiore personalizzazione della propagazione del fuoco

Multifunzionale grazie alla generazione di fiamme, livelli di difficoltà ed effetti audio variabili

Creazione dinamica di vari scenari, che possono essere controllati con il telecomando

Addestramento allo spegnimento realistico senza fuoco reale grazie alle fiamme digitali e al fumo generato artificialmente

Dati tecnici:

Classi di fuoco: A / B / C

Livelli di difficoltà: 10

Incluso nella fornitura:

Pannello

caricabatterie

Valigia di trasporto

Serbatoio di zavorra d'acqua

Borsa per il trasporto del serbatoio di zavorra d'acqua

Telecomando V2

Generatore di fumo (inclusa custodia impermeabile)

Liquido fumogeno 20 litri

Disponibile come opzione:

Tubo a getto digitale (laser)

Estintore digitale

Staffa a parete a sgancio rapido

Tubo a getto (acqua)

Tubo flessibile FW

Estintore da addestramento

Fluido fumogeno





Set di allenamento per la firma di Hazard da LION

SKU: 223.090B

Il set completo di segnali di pericolo di LION Protects comprende l'identificazione del numero ONU, i segnali di pericolo e di avvertimento NFPA e l'etichettatura GHS, che possono essere integrati in modo ideale in un'ampia gamma di scenari di formazione NBC. I segnali sono magnetici e possono essere attaccati a fusti d'olio, serbatoi d'acciaio o tabelle a muro per le lezioni teoriche. Il set viene fornito in una pratica valigetta che ne garantisce il facile trasporto e stoccaggio.

Dati tecnici:

Dimensioni (L x L x H): 500 x 420 x 120 mm

Peso: 13 kg

Incluso nella fornitura:

Numeri ONU

Set di etichette NFPA

Etichette per sostanze pericolose

Etichettatura GHS





Gruppo generatore di fumo SG1000 di LION

SKU: 223.069

Il generatore di fumo compatto SG1000 di LION Protects è stato sviluppato appositamente per l'uso durante le esercitazioni dei vigili del fuoco e si distingue per le sue prestazioni continue. L'opzione di funzionamento a batteria o a rete rende il dispositivo flessibile da utilizzare, rendendolo perfetto per i luoghi in cui l'alimentazione via cavo è difficile o addirittura impossibile. Per garantire che il generatore di fumo possa essere utilizzato immediatamente, è dotato di uno speciale sistema di riscaldamento che porta il liquido fumogeno alla temperatura di esercizio in pochi secondi. Creando un denso muro di fumo, è possibile creare una visibilità nulla, rendendo il dispositivo ideale per esercizi realistici di protezione della respirazione. In questo modo i partecipanti possono esercitarsi ad agire correttamente in un ambiente sicuro e controllato con visibilità limitata. Il generatore è realizzato con materiali di alta qualità e ha una struttura stabile, appositamente progettata per l'uso in ambienti difficili. Può essere azionato direttamente sul dispositivo stesso o tramite un radiocomando disponibile come optional.

Caratteristiche:

Generatore di fumo flessibile che può essere alimentato da una batteria ricaricabile o da un cavo.

Tempi di attesa quasi nulli grazie a un tempo di riscaldamento estremamente ridotto grazie a uno speciale sistema di riscaldamento

Dispositivo compatto per la presentazione di scenari di addestramento realistici con limitazioni visive

Materiali di alta qualità e struttura robusta, progettata per ambienti difficili

Funzioni interattive come la possibilità di integrarsi con altri sistemi di formazione LION

Dati tecnici:

Funzionamento: batteria ricaricabile / alimentazione di rete

Tempo di riscaldamento: 3 sec.

Sviluppo di fumo: 150 m³/min

Consumo di fluido massimo: 12 ml/min

Dimensioni (L x P x A): 340 x 240 x 140 mm

Peso: 11 kg

Incluso nella fornitura:

Generatore di fumo

batteria ricaricabile

Alimentatore per generatore di fumo

Liquido fumogeno da 1 litro

Radiocomando

Valigia di trasporto

Disponibile come opzione:

Condotto fumi flessibile

Fluido fumogeno di ricambio

Batteria supplementare





Generatore di fumo a batteria SG1000 di LION

SKU: 223.069A

Il generatore di fumo compatto SG1000 di LION Protects è stato sviluppato appositamente per l'uso durante le esercitazioni dei vigili del fuoco e si distingue per le sue prestazioni continue. L'alimentazione a batteria ricaricabile rende il dispositivo portatile, perfetto per i luoghi in cui l'alimentazione via cavo è difficile o addirittura impossibile. Il generatore compatto può anche essere facilmente trasportato nelle sale fumatori grazie al suo funzionamento senza fili. Per garantire che il generatore di fumo possa essere utilizzato immediatamente, è dotato di uno speciale sistema di riscaldamento che porta il liquido di fumo alla temperatura di esercizio in pochi secondi. Creando un denso muro di fumo, è possibile creare una visibilità nulla, rendendo il dispositivo ideale per esercizi realistici di protezione della respirazione. In questo modo i partecipanti possono esercitarsi ad agire correttamente in un ambiente sicuro e controllato con visibilità limitata. Il generatore è realizzato con materiali di alta qualità e ha una struttura stabile, appositamente progettata per l'uso in ambienti difficili. Può essere azionato direttamente sul dispositivo stesso o tramite un radiocomando disponibile come optional.

Caratteristiche:

Generatore di fumo portatile a batteria che può essere facilmente trasportato per fumare nelle stanze.

Tempi di attesa quasi nulli grazie a un tempo di riscaldamento estremamente ridotto grazie a uno speciale sistema di riscaldamento

Dispositivo compatto per la presentazione di scenari di addestramento realistici con limitazioni della vista

Materiali di alta qualità e struttura robusta, progettata per ambienti difficili

Funzioni interattive come la possibilità di integrarsi in altri sistemi di formazione LION

Dati tecnici:

Funzionamento: batteria ricaricabile

Tempo di funzionamento: 30 min

Tempo di riscaldamento: 3 sec.

Sviluppo di fumo: 150 m³/min

Consumo di fluido massimo: 12 ml/min

Dimensioni (L x L x A): 340 x 240 x 140 mm

Peso: 11 kg

Incluso nella fornitura:

Generatore di fumo

batteria ricaricabile

Liquido fumogeno 1 litro

Caricabatterie

Disponibile come opzione:

Canale di fumo flessibile

Fluido fumogeno di ricambio

Batteria supplementare

Radiocomando

Valigia di trasporto

Alimentatore per generatore di fumo





Radiocomando per generatore di fumo SG1000 di LION

SKU: 223.069B

Il radiocomando per il generatore di fumo SG1000 consente di controllare il generatore a distanza. Il dispositivo di ingresso è anche in grado di controllare due diversi generatori contemporaneamente o indipendentemente l'uno dall'altro.

Dati tecnici

Dimensioni (L x W x H): 110 x 50 x 25 mm

Peso: 70 g

Per il retrofit del telecomando, il dispositivo deve essere inviato per l'installazione del modulo radio.





Allenatore antincendio digitale ATTACK di LION

SKU: 223.092A

L'addestratore antincendio digitale ATTACK di LION Protects è un sistema di addestramento innovativo ed esclusivo che combina fiamme digitali, effetti sonori e fumo (disponibile come optional).

Ciò consente di realizzare scenari di formazione realistici e personalizzati senza un vero incendio, permettendo di utilizzare il dispositivo di formazione per l'addestramento allo spegnimento in sicurezza. Grazie alla simulazione del fuoco, l'addestratore digitale può essere utilizzato in tutti gli ambienti in cui le condizioni locali non consentono l'addestramento con fiamme reali. Questo rende il sistema ideale non solo per i membri dei vigili del fuoco, ma anche per l'addestramento allo spegnimento in aree non professionali come istituzioni pubbliche, ospedali o aziende, ecc. Il fulcro dell'addestratore antincendio è un pannello digitale e impermeabile che imita un incendio che può essere combattuto con la tecnologia laser o con l'acqua. Il sistema intelligente consente l'addestramento con ugelli ed estintori digitali e può anche resistere a un attacco diretto con un ugello a getto cavo o un estintore da esercitazione. I sensori di calore integrati nel pannello riconoscono automaticamente l'uso dell'acqua e garantiscono che le fiamme reagiscano di conseguenza. Il dispositivo di addestramento può essere integrato in modalità wireless con monitor o componenti aggiuntivi, che possono essere utilizzati anche per simulare un incendio che si propaga. In questo modo è possibile creare fonti di incendio più grandi e scenari in cui le fiamme si propagano alle stanze vicine o al piano superiore. Il modulo dispone anche di effetti audio e, se utilizzato con un generatore di fumo di LION protects (disponibile come opzione), è possibile generare fumo dinamico a seconda dello scenario, rendendo le esercitazioni ancora più realistiche. L'intero sistema di addestramento è controllato da un telecomando, che consente all'istruttore di personalizzare il livello di difficoltà, il volume e il divampare dell'incendio. L'addestratore antincendio digitale ATTACK è pronto all'uso in meno di cinque minuti e può essere ritirato altrettanto rapidamente.

Caratteristiche:

Sistema di addestramento innovativo e unico per esercitazioni realistiche senza l'uso di fiamme vere.

Pannello digitale per la simulazione del fuoco, che può essere combattuto con un laser o un tubo a getto cavo

Il sensore di calore integrato riconosce automaticamente l'applicazione dell'acqua e reagisce di conseguenza

Può essere ampliato in modalità wireless utilizzando pannelli aggiuntivi per una maggiore personalizzazione attraverso la propagazione del fuoco

Multifunzionale grazie alla generazione di fiamme variabili, livelli di difficoltà ed effetti audio

Creazione dinamica di vari scenari, che possono essere controllati tramite telecomando

Dati tecnici:

Classi di fuoco: A / B / C
Livelli di difficoltà: 10
Dimensioni (L x H x P): 700 x 550 x 150 mm
Peso: 16 kg

Incluso nella fornitura:

Pannello
telecomando
Caricabatterie

Disponibile come opzione:

Ugello digitale (laser)
Estintore digitale
Serbatoio di zavorra d'acqua
Staffa a parete a sgancio rapido
Generatore di fumo (inclusa custodia impermeabile)
Telecomando V2
Valigia di trasporto
Tubo a getto (acqua)
Tubo flessibile FW
Estintore da addestramento





Valigia di trasporto per ATTACK di LION

SKU: 223.092E

La valigetta di trasporto per il pannello ATTACK firefighting trainer di LION Protects protegge in modo affidabile il monitor durante il trasporto o lo stoccaggio. Il sistema di trasporto è inoltre dotato di rotelle che ne facilitano il trasporto.

Dati tecnici:

Dimensioni (L x L x H): 800 x 750 x 260 mm

Peso: 13 kg





Borsa di trasporto per il serbatoio di zavorra idrica LION

SKU: 223.092G

La sacca di trasporto per serbatoi di zavorra d'acqua di LION Protects protegge in modo affidabile l'ausilio durante il trasporto o lo stoccaggio.

Dati tecnici:

Dimensioni (L x L x A): 750 x 600 x 110 mm

Peso: 0,8 kg





Radiocomando V2 per ATTACK da LION

SKU: 223.092H

Il telecomando robusto e impermeabile per l'addestratore antincendio digitale ATTACK di LION Protects funziona tramite WLAN, consentendo di avviare la simulazione senza un collegamento visivo con il pannello antincendio. Il dispositivo di input dispone di varie opzioni di impostazione, come l'intensità delle fiamme, il livello di difficoltà e il volume. Inoltre, lo sviluppo del fumo può essere regolato in parallelo se si utilizza un generatore di fumo SG4000 (disponibile come optional) con il sistema ATTACK.

Caratteristiche:

Telecomando robusto e impermeabile per il controllo dell'addestratore antincendio ATTACK™.

Consente il funzionamento del dispositivo di addestramento senza linea visiva grazie alla connessione WLAN

Multifunzionale, permette il controllo parallelo di un generatore di fumo SG4000 (disponibile come optional)

Dati tecnici

Dimensioni (L x L x A): 260 x 110 x 40 mm

Peso: 0,5 kg



Ugello digitale V2 per ATTACK di LION

SKU: 223.092B



L'ugello laser digitale è stato appositamente progettato per l'uso con il sistema antincendio ATTACK di LION Protects e consente un addestramento realistico allo spegnimento senza l'uso di fuoco o acqua. I raggi laser agiscono direttamente sulle fiamme digitali del pannello antincendio, facendole reagire in modo realistico e spegnendosi completamente quando si utilizza la tecnica corretta. L'incendio simulato viene quindi estinto con successo solo se le fiamme vengono raffreddate per un certo periodo di tempo, ad esempio.

Caratteristiche:

Tubo a getto cavo appositamente progettato per l'addestramento allo spegnimento senza l'uso di fuoco e acqua.

Ausilio basato sul laser con cui si combattono le fiamme generate digitalmente su un pannello

Dati tecnici

Dimensioni (L x P x A): 300 x 270 x 110 mm

Peso: 2 kg

Incluso nella fornitura:

Valigia di trasporto





Serbatoio di zavorra d'acqua per ATTACCO da LIONE

SKU: 223.092C

Il serbatoio di zavorra d'acqua viene utilizzato per appesantire l'addestratore antincendio ATTACK di LION Protects, che può essere fissato in brevissimo tempo grazie a un dispositivo di sgancio rapido. Ciò significa che il pannello può essere posizionato individualmente e può facilmente sopportare l'addestramento con una manichetta d'attacco.

Dati tecnici:

Dimensioni (L x L x A): 700 x 550 x 100 mm

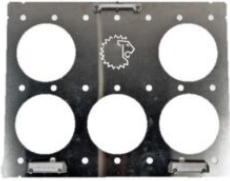
Peso della zavorra: 180 kg

Peso a vuoto: 16 kg

Disponibile come opzione:

Borsa di trasporto





Staffa da parete a sgancio rapido per ATTACK di LION

SKU: 223.092D

La staffa a parete a sgancio rapido adatta ai formatori antincendio ATTACK di LION Protects viene utilizzata per fissare il pannello alla parete.

Dati tecnici:

Dimensioni (L x H): 710 x 560 mm

Peso: 2,5 kg





Completivamente per il manichino di soccorso SmartDummy LION

SKU: 212.031Z

La tuta protettiva abbinata ai manichini di salvataggio di LION Protects protegge in modo affidabile i manichini dall'abrasione, contribuendo così a una maggiore durata.

Dati tecnici:

Lunghezza: 180 cm

Peso: 2 kg





Addestratore antincendio digitale BullsEye di LION

SKU: 223.094

Il sistema di addestramento brevettato e innovativo BullsEye di LION Protects consente di simulare in modo sicuro e personalizzato scenari di addestramento realistici senza fiamme o fumo reali. Il dispositivo di addestramento è quindi ideale per l'uso in locali in cui le condizioni locali non consentono l'addestramento con fiamme reali. Grazie alla tecnologia interattiva, la classe di incendio e il livello di difficoltà possono essere regolati dinamicamente e in base allo scenario. Il sistema di addestramento digitale BullsEye produce fiamme su un display e il relativo rumore di fondo, che mostrano il tipico comportamento del fuoco e reagiscono in base alle azioni del partecipante. Le fiamme digitali vengono combattute con un estintore laser portatile, dove sensori avanzati controllano se la distanza dalla fonte dell'incendio è corretta, se l'estintore è tenuto nella direzione corretta e se l'ugello è orientato correttamente. Questo rende il sistema ideale per la formazione sugli estintori in aree non professionali come istituzioni pubbliche, centri commerciali, scuole, ospedali o strutture simili. Il sistema consente la registrazione e la valutazione dei singoli partecipanti, nonché la creazione di scenari di formazione specifici tramite dispositivi compatibili con iOS, permettendo ai partecipanti di esercitarsi esattamente con le stesse procedure. BullsEye è completamente privo di residui e non comporta costi aggiuntivi come la ricarica degli estintori. L'unità di formazione LION Protects può anche essere collegata a generatori di fumo o ad altri componenti per rendere gli scenari di formazione ancora più realistici.

Caratteristiche:

Sistema di addestramento innovativo e brevettato per esercitazioni realistiche senza fiamme o fumo reali.

Pannello digitale per la simulazione di diverse classi di incendio con relativo rumore di fondo

Possibilità di esercitarsi senza residui con gli estintori grazie alla tecnologia laser Multifunzionale grazie a sensori avanzati per la registrazione e l'analisi di vari parametri

Creazione personalizzata di vari scenari applicativi grazie al software basato su iOS

Possibilità di espansione del sistema o di personalizzazione dello scenario in qualsiasi momento grazie all'integrazione di generatori di fumo

Interattivo grazie alla generazione di fiamme variabili, livelli di difficoltà ed effetti audio realistici

Creazione dinamica di vari scenari, che possono essere controllati tramite telecomando

Ideale per la formazione all'uso degli estintori in aree non professionali come scuole, ospedali, ecc.

Dati tecnici:

Colore: rosso

Classi di fuoco: A / B / C

Dimensioni (L x H x P): 750 x 660 x 120 mm

Peso: 15 kg

Incluso nella fornitura:

Pannello versione a secco (non utilizzabile con acqua)

Telecomando

Caricabatterie

Disponibile come opzione:

Estintore digitale

Custodia per il trasporto

Software per dispositivi iOS compatibili

Generatore di fumo

Fluido fumogeno

Sistema di formazione all'allarme di emergenza Stazione R.A.C.E.





Valigia di trasporto per BullsEye di LION

SKU: 223.094A

La valigetta di trasporto per il pannello antincendio BullsEye di LION Protects protegge in modo affidabile il monitor durante il trasporto o lo stoccaggio. Il sistema di trasporto è inoltre dotato di rotelle che ne facilitano il trasporto.

Dati tecnici:

Dimensioni (L x P x A): 800 x 750 x 260 mm

Peso: 13 kg





Estintore portatile da addestramento digitale LION - schiuma 6 kg

SKU: 223.094B

L'estintore digitale a schiuma portatile di LION Protects, compatibile con gli addestratori antincendio BullsEye e ATTACK, viene utilizzato per combattere incendi simulati di tipo A (solidi) e B (liquidi). Grazie alla tecnologia laser, l'uso realistico degli estintori può essere addestrato in modo sicuro e senza residui in ambienti in cui le condizioni locali non consentono l'uso di fiamme reali. I sensori avanzati di BullsEye e ATTACK di LION Protects riconoscono la distanza e la direzione dell'ugello laser, facendo reagire di conseguenza il fuoco generato digitalmente. L'estintore è inoltre dotato di effetti sonori integrati che simulano i suoni di un estintore manuale. L'addestramento antincendio digitale è quindi un sistema ideale per imparare a usare gli estintori portatili in aree non professionali come istituzioni pubbliche, centri commerciali, scuole, ospedali o strutture simili.

Caratteristiche:

Estintore digitale per combattere incendi simulati di tipo A (solidi) e B (liquidi). Possibilità di esercitarsi senza residui nell'uso degli estintori grazie alla tecnologia laser

Simula i suoni di un estintore portatile grazie agli effetti sonori integrati
Ideale per la formazione sull'uso degli estintori in aree non professionali come scuole, ospedali, ecc.

Dati tecnici:

Colore: rosso
Classi di fuoco: A / B
Tipo di alimentazione: Batteria ricaricabile
Diametro: 180 mm
Altezza: 470 mm
Peso: 8,2 kg

Incluso nella fornitura:

Estintore digitale
Caricabatterie

Disponibile come opzione:

Valigia di trasporto per due estintori





Estintore portatile digitale da addestramento LION - polvere 6 kg

SKU: 223.094C

L'estintore digitale a polvere portatile di LION Protects, compatibile con i formatori antincendio BullsEye e ATTACK, viene utilizzato per combattere fuochi simulati A (solidi), B (liquidi) e C (gas). Grazie alla tecnologia laser, l'uso realistico degli estintori può essere addestrato in modo sicuro e senza residui in ambienti in cui le condizioni locali non consentono l'uso di fiamme reali. I sensori avanzati di BullsEye e ATTACK di LION Protects riconoscono la distanza e la direzione dell'ugello laser, facendo reagire di conseguenza il fuoco generato digitalmente. L'estintore è inoltre dotato di effetti sonori integrati che simulano i suoni di un estintore manuale.

L'addestramento antincendio digitale è quindi un sistema ideale per imparare a usare gli estintori portatili in aree non professionali come istituzioni pubbliche, centri commerciali, scuole, ospedali o strutture simili.

Caratteristiche:

Estintore digitale per combattere incendi simulati di tipo A (solidi), B (liquidi) e C (gas).

Possibilità di esercitarsi senza residui nell'uso degli estintori grazie alla tecnologia laser

Simula i suoni di un estintore portatile grazie agli effetti sonori integrati

Ideale per la formazione sull'uso degli estintori in aree non professionali come scuole, ospedali, ecc.

Dati tecnici:

Colore: rosso

Classi di fuoco: A / B / C

Tipo di alimentazione: Batteria ricaricabile

Diametro: 180 mm

Altezza: 470 mm

Peso: 8,2 kg

Incluso nella fornitura:

Estintore digitale

Caricabatterie

Disponibile come opzione:

Valigia di trasporto per due estintori





Estintore portatile digitale da addestramento LION - Co2 5 kg

SKU: 223.094D

L'estintore manuale digitale a Co2 di LION Protects, compatibile con i trainer antincendio BullsEye e ATTACK, viene utilizzato per combattere incendi B simulati (sostanze liquide). Grazie alla tecnologia laser, l'uso realistico degli estintori può essere addestrato in modo sicuro e senza residui in ambienti in cui le condizioni locali non consentono l'uso di fiamme reali. I sensori avanzati di BullsEye e ATTACK di LION Protects riconoscono la distanza e la direzione dell'ugello laser, facendo reagire di conseguenza il fuoco generato digitalmente. L'estintore è inoltre dotato di effetti sonori integrati che simulano i suoni di un estintore manuale.

L'addestramento antincendio digitale è quindi un sistema ideale per imparare a usare gli estintori portatili in aree non professionali come istituzioni pubbliche, centri commerciali, scuole, ospedali o strutture simili.

Caratteristiche:

Estintore digitale per combattere incendi simulati di classe B (sostanze liquide). Possibilità di esercitarsi senza residui nell'uso degli estintori grazie alla tecnologia laser

Simula il suono di un estintore portatile grazie agli effetti sonori integrati

Ideale per la formazione sull'uso degli estintori in aree non professionali come scuole, ospedali, ecc.

Dati tecnici:

Colore: rosso

Classi di fuoco: B

Tipo di alimentazione: Batteria ricaricabile

Diametro: 180 mm

Altezza: 470 mm

Peso: 8,2 kg

Incluso nella fornitura:

Estintore digitale

Caricabatterie

Disponibile come opzione:

Valigia di trasporto per due estintori





Custodia per il trasporto di 2 estintori portatili digitali da addestramento di LION

SKU: 223.094E

La valigetta di trasporto di LION Protects offre spazio per due estintori digitali e li protegge in modo affidabile durante il trasporto o lo stoccaggio.

Dati tecnici:

Dimensioni (L x P x A): 680 x 520 x 270 mm

Peso: 10 kg





Trainer di estinzione MAGNUM di LION

SKU: 120.315

L'addestratore di estinzione MAGNUM di LION Protects, di alta qualità, è stato sviluppato appositamente per la formazione professionale in materia di estinzione e sicurezza antincendio e consente di effettuare simulazioni realistiche di incendio utilizzando diversi moduli. Grazie alle batterie ricaricabili integrate, il funzionamento può essere garantito anche senza collegamento alla rete elettrica, il che significa che i corsi di formazione possono essere tenuti senza problemi in aree aperte. Il dispositivo di formazione, estremamente robusto e realizzato con materiali durevoli, si basa sulla tecnologia a due bruciatori con bagno d'acqua, che consente di passare da un tipo di fuoco all'altro. In questo modo il dispositivo può variare tra fuochi di superficie o fiamme alte fino a 3 metri, che emettono un calore realistico. Il sistema di accensione automatica integrato assicura che il fuoco si riaccenda costantemente, rendendo lo spegnimento una sfida realistica. Grazie all'intelligente sistema di controllo a sensori, l'accensione automatica e il bruciatore vengono interrotti solo quando il fuoco è stato completamente spento e si è ottenuto un corrispondente effetto di raffreddamento. Il pannello di controllo esterno consente di collegare due bombole di propano, in modo che l'addestramento possa continuare senza problemi anche se una delle due bombole è vuota. Il trainer di spegnimento MAGNUM è un eccellente dispositivo di addestramento che introduce i membri dei vigili del fuoco, le aziende tecniche e i partecipanti ai corsi di formazione sulla protezione antincendio a condizioni operative reali, ma in un ambiente controllato.

Caratteristiche:

Addestratore di estinzione di alta qualità per l'addestramento a scenari che prevedono l'uso di una manichetta o di un estintore portatile.

Elevata compatibilità dei materiali con tutti i comuni agenti estinguenti presenti sul mercato

Struttura estremamente robusta per una lunga durata e sessioni di addestramento impegnative

Ruote integrate e maniglia estensibile per facilitare il trasporto del dispositivo

Fiamma variabile grazie alla tecnologia integrata a due bruciatori con bagno d'acqua

Calore realistico generato da fiamme a gas propano con un'altezza fino a 3 metri

Controllo intelligente grazie a sensori in grado di rilevare lo spegnimento completo

Adattamento di vari moduli per simulare una serie di incendi realistici

Dati tecnici:

Materiale: acciaio inox

Pentola del fuoco: Bagno d'acqua

Funzionamento: Telecomando (cablato 7,5 m)

Spegnimento di emergenza: Pulsante

Potenza: 500kW

Gas: Propano

Consumo: circa 40 kg/ora

Lunghezza del tubo del gas: 7 m
Dimensioni (L x L x A): 1250 x 800 x 420 mm
Peso: 92 kg

Disponibile come opzione:

Modulo di fissaggio
Estintore da addestramento
Tubo a getto
Manichette
Coperta antincendio





Adattatore per modulo per trainer estinzione MAGNUM di LION

SKU: 120.315A

L'adattatore in acciaio inox per il trainer di estinzione MAGNUM di LION Protects serve a contenere i vari moduli, consentendo di creare diversi scenari di formazione.

Dati tecnici:

Materiale: acciaio inox

Dimensioni (L x P x A): 400 x 400 x 280 mm

Peso: 7,5 kg





Modulo di raccolta dei rifiuti per i trainer di estinzione MAGNUM e M-FIRE di LION

SKU: 120.315B

Il modulo in acciaio inossidabile, adatto ai trainer di estinzione MAGNUM e M-Fire di LION Protects, viene utilizzato per simulare un incendio realistico.

Dati tecnici:

Materiale: acciaio inox

Dimensioni (L x P x A): 390 x 390 x 530 mm

Peso: 9,5 kg





Modulo motore elettrico per i trainer di estinzione MAGNUM e M-FIRE di LION

SKU: 120.315C

Realizzato in acciaio inossidabile, si abbina ai trainer di estinzione MAGNUM e M-Fire di LION Protects e serve a simulare un incendio realistico.

Dati tecnici:

Materiale: acciaio inox

Dimensioni (L x L x A): 300 x 300 x 270 mm

Peso: 5 kg





Modulo per armadio di comando per gli addestratori di estinzione MAGNUM e M-FIRE di LION

SKU: 120.315D

Realizzato in acciaio inossidabile, si abbina ai trainer di estinzione MAGNUM e M-Fire di LION Protects e serve a simulare un incendio realistico.

Dati tecnici:

Materiale: acciaio inox

Dimensioni (L x P x A): 400 x 260 x 600 mm

Peso: 23 kg





Modulo a schermo piatto per i trainer di estinzione MAGNUM e M-FIRE di LION

SKU: 120.315E

Realizzato in acciaio inossidabile, si abbina ai trainer di estinzione MAGNUM e M-Fire di LION Protects e serve a simulare un incendio realistico.

Dati tecnici:

Materiale: acciaio inox

Dimensioni (L x P x A): 500 x 160 x 500 mm

Peso: 9,5 kg





Telaio di base per il trainer di estinzione M-FIRE

SKU: 120.316C

Il telaio di base in acciaio inox adatto all'istruttore di estinzione M-FIRE di LION Protects viene utilizzato per il posizionamento elevato del dispositivo.

Dati tecnici:

Materiale: acciaio inox

Dimensioni (L x P x A): 800 x 600 x 400 mm

Peso: 4 kg





Modulo piano cottura con padella per trainer di estinzione M-FIRE di LION

SKU: 120.316A

Il modulo in acciaio inossidabile, che si abbina al trainer di estinzione M-Fire di LION Protects, viene utilizzato per simulare un incendio realistico.

Dati tecnici:

Materiale: acciaio inox

Dimensioni (L x P x A): 600 x 5200 x 320 mm

Peso: 12,5 kg





Modulo di esplosione di grasso per il trainer di estinzione M-FIRE di LION

SKU: 120.316B

Il modulo adatto al trainer di spegnimento M-FIRE di LION Protects simula il processo di aggiunta di acqua all'olio bruciato. Grazie all'attivazione controllata elettronicamente, la reazione può essere dimostrata ai partecipanti alla formazione da una distanza di sicurezza.

Dati tecnici:

Materiale: acciaio inox

Dimensioni (L x P x A): 860 x 610 x 530 mm

Peso: 20 kg





Addestratore di estinzione FIRE-TRAINER di LION

SKU: 120.317

L'addestratore di estinzione FIRE-TRAINER è il modello base di LION Protects ed è stato appositamente progettato per la formazione sulla sicurezza antincendio. Il dispositivo di addestramento è dotato di una tecnologia di bruciatura ad acqua, che rende il sistema ideale per lo spegnimento di piccoli incendi. L'uso aggiuntivo di una griglia (opzionale) consente di realizzare scenari di incendio con materiali solidi come legno o carta, il che significa che gli scenari di formazione possono essere presentati in modo ancora più realistico e invidioso. I partecipanti alla formazione vengono così introdotti a condizioni operative reali, ma in un ambiente controllato. Il FIRE-Trainer è il dispositivo per la formazione in materia di protezione antincendio in aree non professionali come aziende tecniche, strutture pubbliche e grandi istituzioni.

Caratteristiche:

Trainer di estinzione di alta qualità per scenari di addestramento con estintori portatili.

Elevata compatibilità dei materiali con tutti i comuni agenti estinguenti presenti sul mercato

Struttura estremamente robusta per una lunga durata e per unità di addestramento impegnative

Ideale per introdurre i partecipanti alla formazione alla lotta contro i piccoli incendi

Dati tecnici

Materiale: acciaio inox

Pentola per il fuoco: a bagnomaria

Funzionamento: Telecomando (cablato)

Gas: Propano

Consumo: circa 12 kg/ora

Dimensioni (L x P x A): 1160 x 800 x 200 mm

Peso: 22,5 kg

Disponibile come opzione:

Griglia

Estintore di formazione





Griglia per l'addestratore di estinzione FIRE-TRAINER di LION

SKU: 120.317A

La griglia di copertura adatta a FIRE-TRAINER di LION Protects è realizzata in acciaio inossidabile e offre la possibilità di posizionare vari materiali come il legno, che possono essere utilizzati per creare situazioni di incendio realistiche.

Dati tecnici:

Materiale: acciaio inox

Dimensioni (L x P): 850 x 750 mm

Peso: 7 kg





Unità dimostrativa DESKTOP FLASHOVER UNIT di LION

SKU: 223.096

L'unità dimostrativa DESKTOP FLASHOVER UNIT di LION Protects è un dispositivo di addestramento appositamente progettato che dimostra in modo impressionante l'energia rilasciata durante un backdraft o un flashover. Grazie all'alimentazione di gas regolabile e al sistema di ventilazione interno, è possibile creare diversi rapporti aria/gas entro, sotto o sopra il limite di esplosione. L'unità dimostrativa consente quindi di presentare le diverse fasi della combustione del gas combustibile in forma ridotta e semplificata. Per accendere la miscela di gas di scarico altamente esplosiva si utilizzano diverse fonti di accensione, consentendo ai partecipanti di sperimentare l'energia sprigionata da una distanza di sicurezza. L'accensione della miscela in un'unità controllata consente la dimostrazione di backdrafts e flashovers nella massima sicurezza per tutti i partecipanti. Il dispositivo di addestramento è quindi ideale per la preparazione teorica al potenziale pericolo di esplosioni di fumi e introduce in modo sicuro i membri dei vigili del fuoco a un possibile incidente. L'unità DESKTOP FLASHOVER è realizzata con materiali di alta qualità, facili da pulire dopo la dimostrazione.

Caratteristiche:

Unità dimostrativa appositamente progettata per visualizzare l'energia rilasciata durante un'esplosione di gas.
Alimentazione regolabile di gas e aria fresca per la generazione di miscele di gas di scarico altamente esplosive
Dimostrazione visiva di un'esplosione per ritorno di fiamma o flashover in ambienti pieni di fumo
Massima sicurezza per tutte le persone coinvolte grazie alla dimostrazione controllata in un'unità compatta
Dispositivo di addestramento ideale per prepararsi a un potenziale rischio di incendio esplosivo
Facile da pulire dopo le dimostrazioni grazie ai materiali di alta qualità

Dati tecnici:

Materiale: acciaio inox
Funzionamento: Telecomando (via cavo)
Gas: Propano
Pressione del gas: 30 mbar
Tipi di accensione: aperta, intermittente, fonte di accensione nascosta
Dimensioni (L x P x A): 790 x 510 x 720 mm
Peso: 47 kg

Incluso nella fornitura:

UNITÀ FLASHOVER DA TAVOLO
modulo di accensione a scomparsa

telecomando
Kit di connessione al gas
Cavo di rete con adattatore
istruzioni per l'uso
Liquido fumogeno 1 litro





Sistema di formazione all'allarme di emergenza Stazione R.A.C.E. di LION

SKU: 223.097

L'unità di addestramento R.A.C.E. Station di LION Protects è stata sviluppata appositamente per simulare scenari di emergenza ed è il complemento ideale per l'addestratore antincendio digitale BullsEye. Il kit di addestramento comprende un'unità di rilevamento incendi, un supporto per estintori, una luce stroboscopica, un rilevatore di fumo, un trasmettitore di allarme e un telefono di emergenza interattivo, che consente ai partecipanti di simulare un incidente completo. La combinazione di BullsEye consente un addestramento completo per le emergenze, che inizia con un allarme e termina con un estintore durante un primo intervento. Il trasmettitore d'allarme e la luce stroboscopica sono progettati per mettere i partecipanti in uno stato di stress, in modo da creare condizioni il più possibile simili alla realtà. Grazie all'addestramento digitale, ideale per le istituzioni pubbliche, i centri commerciali, le scuole e le aziende, i dipendenti vengono addestrati in modo sicuro agli scenari di emergenza. Questo permette al personale di essere preparato al meglio per poter reagire correttamente in caso di incidente.

Caratteristiche:

Unità di formazione speciale per simulare una sequenza completa di eventi in uno scenario di emergenza.

Esercitazioni intense grazie alle condizioni di stress generate artificialmente da sirene e luci lampeggianti.

Combinabile in modo eccellente con l'addestratore antincendio BullsEye e il generatore di fumo

Ideale per l'addestramento del personale in aree non professionali come le istituzioni pubbliche

Dati tecnici

Funzionamento: Tablet

Tipo di alimentazione: batteria ricaricabile

Durata della batteria: fino a 8 ore

Dimensioni (L x P x A): 1124 x 635 x 419 mm

Peso: 47,4 kg

Incluso nella fornitura:

Telefono di emergenza

Unità di allarme

Unità di allarme antincendio

Supporto per estintore (estintore digitale non incluso)

Ponte di rete (WLAN)

Supporto di base (3 pezzi)

Valigia di trasporto

Kit di spedizione con alimentatore universale e caricabatterie

Istruzioni per l'uso

Disponibile come opzione:

Addestratore antincendio digitale BullsEye

Estintore digitale

Generatore di fumo SG 1000





Allenatore di esplosione VAPOR BLAST da LION

SKU: 223.098

L'addestratore di esplosioni VAPOR BLAST di LION Protects è un'unità dimostrativa con la quale è possibile dimostrare in modo impressionante i vari limiti di esplosione e le concentrazioni di gas necessarie. Il sistema è in grado di simulare diverse reazioni, rapporti di miscelazione o temperature ambientali, creando un'atmosfera altamente esplosiva con l'aggiunta di sostanze volatili e infiammabili, che possono poi essere accese tramite un telecomando. Per una dimostrazione di successo sotto forma di esplosione controllata, il rapporto di miscelazione delle sostanze pericolose, il contenuto di ossigeno e la temperatura sono determinanti. Il VAPOR BLAST è progettato in modo che l'energia venga rilasciata solo verso l'alto, il che significa che non c'è alcun pericolo per l'istruttore o i partecipanti in qualsiasi momento. In questo modo si ottiene una dimostrazione pratica del potenziale pericolo che può essere causato da varie sostanze poco appariscenti. L'unità dimostrativa è realizzata con materiali di alta qualità, resistenti agli agenti chimici e facilmente lavabili dopo la dimostrazione.

Caratteristiche:

Dimostrazione impressionante di un'ampia gamma di reazioni dovute a concentrazioni di gas esplosivi.

Composizione variabile grazie all'aggiunta di varie sostanze volatili e infiammabili

Massima sicurezza per tutti i partecipanti grazie alla dimostrazione controllata in un'unità compatta

Facile da pulire dopo le dimostrazioni grazie a materiali di alta qualità come l'acciaio inox

Dati tecnici:

Materiale: Acciaio inox

Funzionamento: Telecomando (cablato)

Tipo di alimentazione: Cavo di rete

Dimensioni (L x P x A): 210 x 320 x 290 mm

Peso: 12 kg

Incluso nella fornitura:

telecomando

cavo di alimentazione

set di vaporizzatori

tappo

Manuale di istruzioni





Sistema di allenamento modulare LARGE PROPS di LION

SKU: 223.099

Il sistema modulare di addestramento all'estinzione LARGE PROPS di LION Protects è stato appositamente progettato per l'uso professionale e offre possibilità quasi infinite di addestramento intensivo all'estinzione. Il sistema si basa su un bruciatore controllato da un pannello di controllo e da un telecomando (disponibile come optional). Da quel momento in poi, il sistema è completamente variabile e l'unità bruciatore può essere combinata con vari moduli, consentendo ai vigili del fuoco di completare innumerevoli sessioni di addestramento in un'ampia varietà di condizioni. Il sistema di addestramento all'estinzione LARGE PROPS consente anche di realizzare unità di addestramento mirate per i vigili del fuoco specializzati, come i vigili del soccorso stradale, i vigili del fuoco aeroportuali e i vigili del fuoco industriali (prodotti chimici, combustibili fossili).

- Unità bruciatore
- Pannello di controllo
- Modulo pentola antincendio
- Modulo contenitore rifiuti
- Modulo contenitore rifiuti
- Modulo armadio per verniciatura
- Modulo fornello
- Modulo griglia a gas
- Modulo bombola gas
- Modulo serbatoio gas
- Modulo riscaldamento a gas
- Modulo tubo gas
- Modulo pompa benzina
- Modulo veicolo
- Modulo elicottero
- Modulo aereo





Estintore da addestramento FOPPA 6l con pulsante d'urto

SKU: 118.030

Le situazioni di incendio sono situazioni stressanti. Le reazioni corrette e prudenti possono essere apprese e il modo migliore per farlo è quello di utilizzare in modo realistico gli estintori da addestramento di FOPPA. Questi dispositivi sono stati progettati appositamente per ottimizzare la formazione sulla sicurezza antincendio per gli specialisti della sicurezza, gli assistenti antincendio e i dipendenti di aziende e autorità pubbliche. Contribuiscono a rafforzare l'effetto formativo a lungo termine, senza danneggiare l'ambiente.

Gli estintori da addestramento FOPPA con pulsante di spegnimento sono stati sviluppati per soddisfare i requisiti speciali delle esercitazioni di spegnimento, in modo da garantire un addestramento efficace con un alto tasso di formazione. Il rifornimento di acqua può essere effettuato in modo molto semplice e rapido tramite un tubo di riempimento o tramite l'apertura extra large del contenitore. In questo modo, gli estintori svuotati sono pronti all'uso per la prossima esercitazione di spegnimento in pochissimo tempo.

Caratteristiche:

Riempimento rapido dell'acqua tramite il tubo di riempimento con attacco rapido o l'apertura extra-large del serbatoio.

Serbatoio in acciaio inox di alta qualità con rivestimento esterno e interno per la protezione dalla corrosione

Singole parti resistenti agli agenti atmosferici e ai raggi UV, con robusto anello di supporto in plastica resistente agli urti.

Dosaggio mirato dell'agente estinguente grazie alla pistola di estinzione ruotabile a 360° per l'addestramento con acqua

Robusta dotazione e maniglie di trasporto ergonomiche per un uso frequente

Comoda pressurizzazione con aria o azoto tramite valvola di riempimento o attacco rapido per aria compressa

Dati tecnici:

Colore: rosso

Volume: 6 litri

Tempo di spruzzatura: 27 sec.

Portata del getto: 8 m

Pressione di riempimento: 8-15 bar

Intervallo di temperatura: da +5°C a +60°C

Dimensioni (HxL): 575 x 305 mm

Peso a vuoto: 4,5 kg

Disponibile come opzione:

Tubo di riempimento con attacco rapido

Tubo a spirale da 2 m

Valvola a sfera da 1/4" con attacco rapido
Set di riempimento per riempimento multiplo





Estintore da addestramento FOPPA 9l con pulsante d'urto

SKU: 118.031

Le situazioni di incendio sono situazioni stressanti. Le reazioni corrette e prudenti possono essere apprese e il modo migliore per farlo è quello di utilizzare in modo realistico gli estintori da addestramento di FOPPA. Questi dispositivi sono stati progettati appositamente per ottimizzare la formazione sulla sicurezza antincendio per gli specialisti della sicurezza, gli assistenti antincendio e i dipendenti di aziende e autorità pubbliche. Contribuiscono a rafforzare l'effetto formativo a lungo termine, senza danneggiare l'ambiente.

Gli estintori da addestramento FOPPA con pulsante di spegnimento sono stati sviluppati per soddisfare i requisiti speciali delle esercitazioni di spegnimento, in modo da garantire un addestramento efficace con un alto tasso di formazione. Il rifornimento di acqua può essere effettuato in modo molto semplice e rapido tramite un tubo di riempimento o tramite l'apertura extra large del contenitore. In questo modo, gli estintori svuotati sono pronti all'uso per la prossima esercitazione di spegnimento in pochissimo tempo.

Caratteristiche:

Riempimento rapido dell'acqua tramite il tubo di riempimento con attacco rapido o l'apertura extra-large del serbatoio.

Serbatoio in acciaio inox di alta qualità con rivestimento esterno e interno per la protezione dalla corrosione

Singole parti resistenti agli agenti atmosferici e ai raggi UV, con robusto anello di supporto in plastica resistente agli urti.

Dosaggio mirato dell'agente estinguente grazie alla pistola di estinzione ruotabile a 360° per l'addestramento con acqua

Robusta dotazione e maniglie di trasporto ergonomiche per un uso frequente

Comoda pressurizzazione con aria o azoto tramite valvola di riempimento o attacco rapido per aria compressa

Dati tecnici:

Colore: rosso

Volume: 9 litri

Tempo di spruzzatura: 41 sec.

Portata del getto: 8 m

Pressione di riempimento: 8-15 bar

Intervallo di temperatura: da +5°C a +60°C

Dimensioni (HxL): 575 x 320 mm

Peso a vuoto: 5,9 kg

Disponibile come opzione:

Tubo di riempimento con attacco rapido

Tubo flessibile a spirale da 2 m

Valvola a sfera da 1/4" con attacco rapido
Set di riempimento per riempimento multiplo





Tubo di riempimento per estintori da addestramento FOPPA 6I/9I

SKU: 118.035

Il tubo di riempimento consente di riempire rapidamente d'acqua gli estintori di formazione FOPPA. Il tubo può essere facilmente collegato utilizzando l'attacco rapido (Quick Connect). Grazie all'attacco a baionetta all'altra estremità, il tubo di riempimento si adatta ai tubi dell'acqua o ai rubinetti standard.

Dati tecnici:

Colore: nero

Lunghezza: 0,4 m





Tubo a spirale da 2 m per estintore da addestramento FOPPA 6I/9I

SKU: 118.035A

Il tubo flessibile a spirale con attacco rapido (Quick Connect) è utilizzato per una comoda pressurizzazione con aria o azoto. Il raccordo si adatta ai compressori disponibili in commercio. (Attenzione: valvola a sfera opzionale)

Dati tecnici:

Colore: blu

Lunghezza: 2 m

Disponibile come opzione:

Valvola a sfera da 1/4"





Valvola a sfera da 1/4" per estintore di formazione FOPPA

SKU: 118.035B

La valvola a sfera da 1/4" con attacco rapido (Quick Connect) viene utilizzata per la pressurizzazione controllata dell'estintore di addestramento FOPPA, inserita tra l'estintore e il tubo flessibile a spirale.





Set di riempimento UNI per estintore da addestramento FOPPA 6l/9l

SKU: 118.035C

Il set di riempimento UNI è un sistema a innesto variabile che consente di collegare più estintori da addestramento contemporaneamente. Ciò significa che gli estintori di addestramento ad acqua riempiti possono essere forniti rapidamente durante le esercitazioni di spegnimento.

Incluso nella fornitura:

- Valigetta in plastica
- valvola a sfera a 3 vie
- Manometro
- Tubi flessibili per alta pressione
- Valvola di non ritorno sull'ingresso dell'acqua
- Adattatore Geka da 3/4" e 1"
- Geka/Storz-C
- Geka/Gardena
- Adattatore di riempimento per il riempimento simultaneo di 3 estintori di formazione
- 3 valvole a sfera con nipplo a sgancio rapido





Manichino da addestramento "CRASH + CARRY" senza riempimento - TEE-UU

SKU: 233.031

Il manichino da addestramento CRASH & CARRY di TEE-UU è un'opzione di addestramento ideale e realistica per i vigili del fuoco, i servizi di soccorso, la protezione civile o anche le aziende e i club. Grazie alle 14 superfici in velcro cucite sulla testa, sul torso e sulle estremità, è possibile applicare rapidamente e facilmente vari modelli di lesioni. Il collo e la testa sono progettati in modo da poter praticare l'applicazione di una stecca per il rachide cervicale o la rimozione di un casco da moto. Il manichino di 170 cm può essere riempito individualmente con scampoli di tessuto o vecchi abiti fino a 70 kg di peso tramite una cerniera. Grazie al sistema di trasporto integrato e stivabile, il manichino da addestramento può essere trasportato come uno zaino o una borsa da trasporto da una sola persona.

Caratteristiche:

Superfici in velcro cucite (14 pezzi) per il fissaggio di modelli di lesioni per una situazione di allenamento realistica.

Sistema di trasporto integrato per poter essere trasportato facilmente da una sola persona

Il tessuto resistente all'abrasione e le cuciture rinforzate garantiscono una lunga durata.

Divisori interni per fissare l'imbottitura, ad esempio, con scampoli di tessuto o vecchi vestiti.

Dati tecnici:

Colore: nero

Materiale: Poliestere 1680D con rivestimento interno in PVC

Peso massimo Peso di riempimento: 70 kg

Dimensioni (L x A x P): 700 x 1100 x 220 mm

Peso: 2 kg

Incluso nella fornitura:

Manichino da addestramento senza riempimento

Disponibile come opzione:

Gilet da allenamento CRASH SIM

Cuscinetto termico

Set di modelli di lesioni

Set di simulazione del trauma RAPID





Gilet da addestramento "CRASH SIM" per manichino da addestramento - TEE-UU

SKU: 233.031A

Il gilet di simulazione CRASH SIM di TEE-UU è un'aggiunta ideale ai manichini da addestramento per rendere le sessioni di formazione ancora più versatili e varie. È possibile salvare e modificare fino a nove registrazioni vocali programmabili, come grida di aiuto o brevi dialoghi. Il tutto può essere controllato individualmente con un telecomando, rendendo l'esercizio realistico. Inoltre, il gilet è dotato di elementi di riscaldamento integrati con tre livelli di temperatura per ulteriori situazioni di allenamento con una termocamera. L'intero sistema può essere azionato in modo indipendente con un power bank (non incluso) senza che elementi di disturbo come i cavi compromettano l'allenamento.

Caratteristiche:

Suoni realistici e nove suoni/chiamate d'aiuto modificabili, controllabili con il telecomando

Elementi di riscaldamento integrati per gli esercizi con la termocamera

Alimentazione indipendente grazie al collegamento a qualsiasi power bank disponibile in commercio

Dati tecnici

Colore: nero

Materiale: Poliestere 1680D con rivestimento interno in PVC

Numero di suoni: 9

Capacità di memoria: 7 MB (circa 6 minuti)

Dimensioni (L x A x P): 330 x 450 x 50 mm

Peso: 1,1 kg

Incluso nella fornitura:

Gilet di simulazione con modulo sonoro ed elemento di riscaldamento

Telecomando





Cuscinetto termico autoadesivo per manichino - TEE-UU

SKU: 233.031B

In combinazione con il manichino da addestramento CRASH & CARRY, le piastre termiche autoadesive sono progettate per garantire un addestramento realistico nella ricerca e nel salvataggio con una termocamera. I cuscinetti termici TEE-UU possono essere applicati in pochi secondi e si attivano automaticamente all'apertura della confezione sottovuoto. Dopo circa 20 minuti, grazie all'apporto di ossigeno, si sviluppa un'irradiazione termica di circa 50°C che dura per almeno 4 ore.

Caratteristiche:

Cuscinetti termici autoadesivi per l'addestramento alla ricerca/soccorso personale con la termocamera.

Facili da applicare, si attivano automaticamente grazie all'apporto di ossigeno e durano almeno 4 ore.

Dati tecnici

Colore: bianco
Tempo di attivazione: 20 min
Tempo di applicazione: min. 4 ore
Temperatura: circa 50°C
Dimensioni (L x A x P): 130 x 95 x 10 mm
Peso: 0,048 kg

Incluso nella fornitura:

1 confezione di 10 cuscinetti termici





Set di modelli di lesioni per manichino CRASH + CARRY - TEE-UU

SKU: 233.031C

Il set di modelli di lesioni TEE-UU contiene 36 diversi tipi di emergenze chirurgiche e interne alla testa, al torso e alle estremità, che consentono di simulare un addestramento realistico sul manichino CRASH & CARRY. Le immagini laminate e quindi protette in modo permanente possono essere facilmente attaccate al manichino utilizzando la superficie in velcro sul retro. Grazie al materiale lavabile, le immagini possono essere etichettate e riutilizzate.

Caratteristiche:

Simulazioni versatili per diversi tipi di addestramento sul manichino CRASH&CARRY di TEE-UU.

Personalizzabile con l'aiuto di superfici in velcro sul retro

Riutilizzabile grazie alle immagini laminate che possono essere etichettate e lavate via

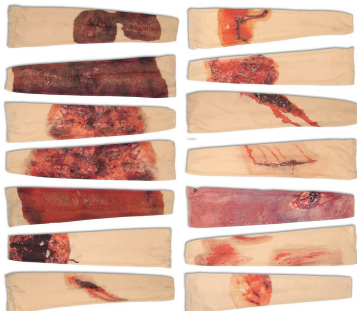
Dati tecnici

Peso: 0,6 kg

Incluso nella fornitura:

36 pellicole in una cartella





Set di simulazione del trauma "RAPID" per manichino - TEE-UU

SKU: 233.031D

Il set di simulazione traumatologica "RAPID" di TEE-UU contiene 14 diversi tipi di ustioni, ustioni chimiche, abrasioni, lacerazioni e tagli, che consentono di simulare un addestramento realistico su persone o manichini. Le calze possono essere tirate sul braccio o sulla gamba in pochi secondi, con il materiale elastico che si adatta individualmente alla "vittima". Grazie al materiale lavabile, i polsini possono essere riutilizzati e riposti ordinatamente nella scatola di assortimento in dotazione.

Caratteristiche:

Versatili simulazioni di traumi per vari tipi di addestramento su braccia e gambe.
Riutilizzabili grazie al materiale lavabile e resistente
Può essere personalizzato in base all'anatomia di chi lo indossa, creando una situazione di esercizio reale

Dati tecnici:

Materiale: 88% nylon, 12% spandex
Dimensioni (L x P): 470 x 60-180 mm
Peso: 0,015 kg

Incluso nella fornitura:

Scatola di assortimento con 14 simulazioni di trauma e sacchetto per la biancheria





Agente di appannamento LION - Bidone da 10 litri

SKU: 223.067B

Il liquido fumogeno pronto all'uso di LION è stato sviluppato appositamente per gli scenari di addestramento delle organizzazioni di soccorso e crea un fumo denso e di lunga durata per simulare situazioni realistiche. Il fluido fumogeno di alta qualità a base d'acqua per le macchine del fumo LION è praticamente privo di residui e non produce tossine o altre sostanze nocive.





Bombolette per prove di esplosione PYROS 3 e AEROS 2 di LEADER®

SKU: 120.310K

Bomboletta spray per l'attacco "esplosione con bomboletta spray" dei corsi di formazione PYROS 3 e AEROS 2.





Bambola di salvataggio Ruth Lee

SKU: N / A

Il robusto manichino da addestramento RuthLee è stato utilizzato con successo per anni dai servizi di soccorso, dai vigili del fuoco, dai militari e dai servizi di sicurezza di tutto il mondo. Grazie alle sue dimensioni e al suo peso realistici, può essere utilizzato in situazioni di addestramento critiche senza mettere in pericolo le persone. La forma della testa è adatta al fissaggio di un collare e di una maschera di respirazione. L'involucro esterno è realizzato in tessuto di lino pesante, con doppie cuciture e rinforzato con tessuto di polipropilene per evitare l'abrasione nelle aree soggette a particolari sollecitazioni. Grazie agli strati separati imbottiti con schiuma ignifuga e alla lavorazione di alta qualità, è un ausilio perfetto per gli scenari di allenamento più difficili.

Caratteristiche:

Addestramento realistico grazie a proporzioni, dimensioni e peso comparabili
Utilizzo in situazioni di addestramento pericolose senza rischi per le vittime volontarie

La forma della testa è ideale per il collare e la maschera di respirazione (modello 30, 50, 70 e 100 kg)

Struttura robusta in tessuto di polipropilene e imbottita con schiuma ignifuga

Dotato di tuta protettiva sostituibile

Dati tecnici

Resistente alla temperatura: max. 100°C

SKU	Esecuzione	Peso	Dimensione
212.032G	baby	5-kg	0-70-m
212.032C	kleinkind	10-kg	0-87-m
212.032B	jugendlicher	20-kg	1-30-m-2
212.032F	leichter-erwachsener	30-kg	1-83-m
212.032A	standard-erwachsener	50-kg	1-83-m
212.032	erwachsener	70-kg	1-83-m





Generatore di nebbia JEM ZR45

SKU: N / A

La potente e compatta macchina per nebbia JEM ZR45 è stata sviluppata appositamente per applicazioni professionali e può essere perfettamente personalizzata in base alle esigenze individuali. Grazie a un elemento riscaldante di alta qualità con una potenza di 2000 W, si ottiene una densità di nebbia estremamente elevata con un basso consumo di fluido. Inoltre, una funzione boost offre la possibilità di rendere gli esercizi ancora più realistici e di riempire grandi ambienti con una nebbia densa nel minor tempo possibile. Una volta riscaldato, il nebbiogeno può essere utilizzato ininterrottamente senza dover essere riscaldato nuovamente. Il display ben visibile con funzione timer integrato nel dispositivo può essere utilizzato anche come telecomando per impostare a distanza i tempi di nebbia e di pausa desiderati.

Caratteristiche:

Macchina per nebbia potente e professionale con elevata potenza di nebulizzazione
Elemento riscaldante di alta qualità con potenza di 2000 W per una densità di nebbia estremamente elevata

Funzione Boost per la realizzazione di scenari di allenamento realistici

Lunga durata di funzionamento con un volume del serbatoio di soli 5 litri grazie al basso consumo di fluido

Display chiaro che può essere utilizzato come telecomando senza accessori opzionali

Uscita nebbia regolabile con funzione timer per tempi di nebbia e pausa personalizzati

Dati tecnici

Tempo di riscaldamento: 10 min

Tempo di funzionamento (uscita nebbia massima): 1,18 h

Uscita nebbia: 1300 m³/min

Capacità del fluido: 5 litri

Potenza di riscaldamento: 2000 W

Campo di applicazione: da + 5 °C a + 40 °C

Dimensioni (L x P x A): 602 x 395 x 306 mm (con staffa alta 393 mm)

Peso: 17,1 kg

SKU	Descrizione
223.063.2	jem-zr-45
223.063.2A	schlauchfuehrung





Nebulizzatore JEM ZR35

SKU: N / A

La potente e compatta macchina per nebbia JEM ZR35 è stata sviluppata appositamente per applicazioni professionali e può essere perfettamente personalizzata in base alle esigenze individuali. Grazie a un elemento riscaldante di alta qualità con una potenza di 1500 W, si ottiene una densità di nebbia estremamente elevata con un basso consumo di fluido. Inoltre, una funzione boost offre la possibilità di rendere gli esercizi ancora più realistici e di riempire grandi ambienti con una nebbia densa in tempi molto brevi. Una volta riscaldato, il nebbiogeno può essere utilizzato ininterrottamente senza dover essere riscaldato nuovamente. Il display ben visibile con funzione timer integrato nel dispositivo può essere utilizzato anche come telecomando per impostare a distanza i tempi di nebbia e di pausa desiderati.

Caratteristiche:

Macchina per nebbia potente e professionale con elevata potenza di nebulizzazione
Elemento riscaldante di alta qualità con potenza di 1500 W per una densità di nebbia estremamente elevata

Funzione Boost per la realizzazione di scenari di allenamento realistici

Lunga durata di funzionamento con un volume del serbatoio di soli 4 litri grazie al basso consumo di fluido

Display chiaro che può essere utilizzato come telecomando senza accessori opzionali

Uscita nebbia regolabile con funzione timer per tempi di nebbia e pausa personalizzati

Dati tecnici

Tempo di riscaldamento: 8-9 min.

Tempo di funzionamento (uscita nebbia massima): circa 30 min.

Uscita nebbia: 800 m³/min

Capacità del fluido: 4 litri

Potenza di riscaldamento: 1500 W

Intervallo di funzionamento: da + 5 °C a + 40 °C

Dimensioni (L x P x A): 590 x 395 x 264 mm (con staffa alta 333 mm)

Peso: 15,1 kg

SKU	Descrizione
223.063.3	jem-zr35
223.063.3A	schlauchfuehrung





Generatore di nebbia JEM ZR25

SKU: N / A

La potente e compatta macchina per nebbia JEM ZR25 è stata sviluppata appositamente per applicazioni professionali e può essere perfettamente personalizzata in base alle esigenze individuali. Grazie a un elemento riscaldante di alta qualità con una potenza di 1150 W, si ottiene una densità di nebbia estremamente elevata con un basso consumo di fluido. Inoltre, una funzione boost offre la possibilità di rendere gli esercizi ancora più realistici e di riempire grandi ambienti con una nebbia densa in tempi molto brevi. Una volta riscaldato, il nebbiogeno può essere utilizzato ininterrottamente senza dover essere riscaldato nuovamente. Il display ben visibile con funzione timer integrato nel dispositivo può essere utilizzato anche come telecomando per impostare a distanza i tempi di nebbia e di pausa desiderati.

Caratteristiche:

Macchina per nebbia potente e professionale con elevata potenza di nebulizzazione
Elemento riscaldante di alta qualità con potenza di 1150 W per una densità di nebbia estremamente elevata

Funzione Boost per la realizzazione di scenari di allenamento realistici

Lunga durata di funzionamento con un volume del serbatoio di soli 2,5 litri grazie al basso consumo di fluido

Display chiaro che può essere utilizzato come telecomando senza accessori opzionali

Uscita nebbia regolabile con funzione timer per tempi di nebbia e pausa personalizzati

Dati tecnici

Tempo di riscaldamento: 7-8 min.

Tempo di funzionamento (uscita nebbia massima): circa 25 min.

Uscita nebbia: 600 m³/min

Capacità del fluido: 2,5 litri

Potenza di riscaldamento: 1150 W

Intervallo di funzionamento: da + 5 °C a + 40 °C

Dimensioni (L x P x A): 485 x 335 x 242 mm (con staffa alta 333 mm)

Peso: 11,2 kg

SKU	Descrizione
223.063.4	jem-zr25
223.063.4A	schlauchfuehrung





Agente antiappannante "Slow-Fog"

SKU: N / A

L'agente nebbiogeno Slow-Fog produce una nebbia densa ed estremamente duratura ed è adatto anche per l'uso all'esterno degli edifici. Gli ingredienti sono biodegradabili e non comportano quindi alcun rischio per l'ambiente.

SKU	Contenuti
223.066	10-l
223.065	25-l





Pellicole di simulazione del fumo per maschere respiratorie

SKU: N / A

La pellicola di simulazione del fumo limita la percezione visiva, imitando così i fumi e i vapori dell'incendio. L'ostruzione visiva è disponibile per adattarsi a qualsiasi maschera respiratoria. La pellicola è ideale per limitare la visibilità durante le esercitazioni realistiche in situazioni in cui non è possibile utilizzare il fumo.

Incluso nella fornitura:

Confezione da 20 pezzi.

SKU	Modello
223.039C-AS-F	ast-scott
223.039C-D6-F	draeger-6300
223.039C-D7-F	draeger-7000
223.039C-IS-F	interspiro
223.039C-MSA-F	msa





Bastone tattile pieghevole 4 pezzi 150 cm

SKU: N / A

L'asta lunga supporta il lavoro di ricerca all'interno di un'operazione con autorespiratore con visibilità nulla e aiuta a riconoscere meglio gli ostacoli o le irregolarità del terreno. L'utilizzo di un'asta lunga consente di perlustrare in modo efficiente ampie aree e di cercare spazi sotto un oggetto, come ad esempio un'automobile, senza doversi mettere in pericolo.

Dati tecnici:

Materiale: metallo leggero
Fissaggio: Cinghia per la mano
Numero di elementi: 4 pezzi
Lunghezza: 150 cm
Lunghezza da piegato: 40 cm
Peso: 0,25 kg

SKU	Esecuzione
222.008	nylonspitze
222.008A	polyamid-rollspitze





Trainer per la ventilazione a pressione positiva LION (trainer PPV)

SKU: N / A

Il trainer modulare per la ventilazione a pressione positiva (PPV trainer) di LION Protects è una casa modello per il fumo che viene utilizzata per la formazione di base sulla ventilazione a pressione positiva (PPV) negli edifici. Le pareti trasparenti consentono ai partecipanti di osservare esattamente come si diffonde il fumo quando vengono utilizzati i ventilatori all'interno dell'edificio. Ciò consente di spiegare chiaramente le basi della ventilazione a pressione e di illustrare in dettaglio le varie tecniche. La casa ha un gran numero di porte e finestre, che possono essere utilizzate per imparare l'applicazione appropriata di una ventilazione efficiente. Grazie al suo design modulare, il modello può essere configurato individualmente e offre quindi possibilità di formazione quasi illimitate. Le ruote rotanti all'esterno consentono di azionare comodamente le porte all'interno del modello. L'intera casa è costruita su una piastra di base con un vano interrato, che contiene tutta la tecnologia, compreso il generatore per la produzione di fumo. I vari moduli possono essere completati con un tetto piatto o a falde. Il PPV trainer è uno strumento interessante per addestrare i membri dei vigili del fuoco all'uso della ventilazione pressurizzata (PPV) e delle sue varie tecniche.

Caratteristiche:

Strumento completamente modulare per l'addestramento alla ventilazione a pressione positiva (PPV) negli edifici.

La configurazione personalizzata offre scenari di addestramento quasi illimitati su scala ridotta

Pareti completamente trasparenti per un'osservazione completa dell'azione da tutte le angolazioni

Ideale per spiegare e apprendere le tecniche di ventilazione pressurizzata con ventilatori

Può essere chiuso in modo variabile con un tetto piatto o con un tetto a falde con capriata per avere ancora più possibilità

Trasporto e stoccaggio ottimali grazie alle valigie ben imbottite (disponibili come optional)

Dati tecnici

Materiale: vetro acrilico (PMMA)

Disponibile come opzione:

Piastra di base

Piano terra

Primo piano

Secondo piano superiore

Piano intermedio

Tetto piano

Tetto a capanna
Cassa di trasporto
Fluido nebbiogeno
Detergente

SKU	Modul
223.095-PPV-1OG	erstes-obergeschoss
223.095-PPV-2OG	zweites-obergeschoss
223.095-PPV-EG	erdgeschoss
223.095-PPV-FD	flachdach
223.095-PPV-GP	grundplatte
223.095-PPV-SD	satteldach
223.095-PPV-ZD	zwischendeck





Manichino di salvataggio SmartDummy LION

SKU: N / A

Il manichino di salvataggio intelligente RESCUE di LION Protects è realizzato in tessuto di tela resistente all'abrasione, robusto e flessibile al tempo stesso, che consente al manichino di resistere senza problemi anche agli esercizi più duri. Grazie alla distribuzione ottimale del peso e alle articolazioni mobili, lo SmartDummy è perfetto per gli scenari di addestramento dei servizi di soccorso, dei vigili del fuoco, dei militari o dei servizi di sicurezza. Il manichino da addestramento può anche essere dotato di una scatola vocale (disponibile come optional), in grado di riprodurre parole o suoni in base all'esercitazione di soccorso e di reagire a discorsi o rumori. Ciò significa che gli scenari di addestramento individuali possono essere resi ancora più realistici e adeguati alla situazione.

Caratteristiche:

Addestramento realistico grazie alle proporzioni, come altezza e peso, simili a quelle di una persona da soccorrere.

Eccellente distribuzione del peso e articolazioni mobili per ottimizzare gli esercizi di soccorso.

Può essere ampliato con una scatola vocale interna (opzionale) per riprodurre richieste di aiuto, urla o suoni simili

Estremamente robusto grazie ai materiali di alta qualità e quindi ideale anche per sessioni di addestramento impegnative

Dati tecnici

Materiale: tessuto di tela (polipropilene rinforzato)

Resistenza alla temperatura: 60° C (max. 100° C per brevi periodi)

Disponibile come opzione:

Scatola vocale AVC

In totale

SKU	Esecuzione	Dimensione	Peso
212.031D-L-R	light	180-cm	24-kg
212.031D-M-R	medium	180-cm	48-kg
212.031D-H-R	heavy	180-cm	80-kg





SmartDummy LION Manichino di salvataggio di base

SKU: N / A

Il manichino di salvataggio impermeabile BASIC di LION Protects è un manichino da addestramento versatile realizzato in resistente bisonyl, ideale per le esercitazioni di ricerca e salvataggio. Utilizzando un manichino di proporzioni comparabili, è possibile praticare in modo realistico un'ampia varietà di scenari di addestramento, consentendo ai partecipanti di imparare il modo corretto di soccorrere le persone. Il manichino può anche essere dotato di una scatola vocale (disponibile come optional), in grado di riprodurre parole o suoni corrispondenti all'esercitazione di soccorso e di reagire a discorsi o rumori. Ciò consente di rendere gli scenari di addestramento individuali ancora più realistici e adeguati alla situazione.

Caratteristiche:

Addestramento realistico grazie alle proporzioni, come altezza e peso, simili a quelle di una persona da soccorrere.

Può essere ampliato con una scatola vocale interna (opzionale) per riprodurre richieste di aiuto, urla o suoni simili.

Estremamente robusto grazie ai materiali di alta qualità e quindi ideale anche per sessioni di addestramento impegnative

Dati tecnici

Materiale: tessuto di poliestere (rivestito in PVC)

Resistenza alla temperatura: 40° C (max. 60° C per brevi periodi)

Disponibile come opzione:

Scatola vocale AVC

In totale

SKU	Esecuzione	Dimensione	Peso
212.031B-K-B	kind	140-cm	10-kg
212.031B-J-B	jugendlicher	170-cm	24-kg
212.031B-L-B	leichter-erwachsener	170-cm	48-kg
212.031B-E-B	erwachsener	170-cm	70-kg





Manichino di salvataggio SmartDummy LION Extrication

SKU: N / A

Il versatile manichino per il soccorso in estricazione di LION Protects può essere utilizzato per simulare una varietà di lesioni gravi, consentendo di personalizzare ulteriormente gli scenari di addestramento. Lo SmartDummy è realizzato in un tessuto di tela robusto e resistente all'abrasione, al tempo stesso robusto e flessibile, che consente al manichino di resistere senza problemi anche alle operazioni più difficili. Grazie alla distribuzione ottimale del peso e alle articolazioni mobili, il manichino è perfetto per gli scenari di addestramento dei servizi di soccorso, dei vigili del fuoco, dei militari o dei servizi di sicurezza. Il manichino di soccorso LION può anche essere dotato di una scatola vocale (disponibile come optional), in grado di riprodurre parole o suoni in base allo scenario di addestramento e di reagire a discorsi o rumori.

Caratteristiche:

Addestramento ottimale grazie a proporzioni, peso e dimensioni simili per esercizi ancora più realistici.

Simulazione di varie lesioni per una maggiore personalizzazione degli scenari di allenamento

Eccellente distribuzione del peso e articolazioni mobili per un addestramento ottimale delle operazioni di soccorso

Può essere ampliato con una scatola vocale interna (opzionale) per riprodurre richieste di aiuto, urla o suoni simili

Estremamente robusto grazie ai materiali di alta qualità e quindi ideale per le sessioni di allenamento più dure

Dati tecnici

Materiale: tessuto di tela (polipropilene rinforzato)

Resistenza alla temperatura: 60° C (max. 100° C in breve)

Disponibile come opzione:

Scatola vocale AVC

In totale

SKU	Esecuzione	Dimensione	Peso
212.031E-H-Ex	heavy	180-cm	48-kg
212.031E-L-Ex	light	180-cm	24-kg





Unità di simulazione di incendio M-FIRE Large Props di LION

SKU: N / A

Le unità di simulazione antincendio M-FIRE Large Props di LION Protects consentono un addestramento realistico allo spegnimento, in cui è possibile simulare un'ampia varietà di scenari di incendio, come ad esempio incendi in cucina o in camera da letto. Grazie ai singoli moduli, è possibile effettuare diverse sessioni di addestramento in un'ampia varietà di condizioni in un ambiente controllato. Le unità di simulazione consentono di svolgere le esercitazioni sotto l'eccellente supervisione dell'istruttore e degli altri partecipanti al corso. Tutti i puntelli sono realizzati in acciaio inossidabile e dispongono di due bruciatori integrati che possono essere utilizzati singolarmente o in combinazione. Le unità di simulazione antincendio sono quindi uno strumento ideale per l'addestramento di futuri vigili del fuoco e di quelli già affermati.

Caratteristiche:

Addestramento allo spegnimento realistico simulando incendi di cucine, laboratori, camere da letto, ecc.

Sessioni di formazione individuali in un ambiente controllato per la sicurezza di tutti i partecipanti.

Eccellenti possibilità di osservazione per tutti i partecipanti grazie ai moduli indipendenti

Scenari di incendio multipli per unità con due bruciatori integrati per un addestramento variabile

Ideale per la formazione di futuri membri del corpo dei vigili del fuoco e di quelli già affermati.

Dati tecnici

Materiale: acciaio inox

Disponibile come opzione:

Alimentatore 230 V

Kit di connessione al gas

Telecomando (cablato)

SKU	Esecuzione
223.100A	laborbrand
223.100B	schlafzimmerbrand
223.100C	bueroband
223.100D	kuechenbrand
223.100E	lagerbrand



