

# Protezione respiratoria



## Agente trasparente "klar-pilot" fluido 50 ml

SKU: R52550

Detergente ecologico e non nocivo per tutte le visiere della gamma di maschere Dräger

Senza silicone o alcool; fluido con effetto a lungo termine

Klar-Pilot ha un effetto antistatico e previene l'appannamento delle lenti e delle maschere anche in caso di forti escursioni termiche.

Molto adatto per bagnare i tergicristalli di Panorama Nova ZS / RP





## Salviette per la pulizia PSA, confezione da 50 salviette

SKU: 231.079.30

Il panno per la pulizia è ideale per la lucidatura delicata e senza graffi di superfici sensibili e per la pulizia di sporchi impegnativi. Si distingue per le eccezionali prestazioni in termini di resistenza allo strappo per un efficiente e buon assorbimento di liquidi, oli e solventi. È inoltre ideale per l'uso a secco e a umido senza residui di pelucchi.

### Caratteristiche:

Assorbimento efficiente e buono di liquidi, oli e solventi  
Lucidatura delicata e senza graffi di superfici sensibili  
Prestazioni eccezionali grazie alla tecnologia cellulosa/poliestere  
Vello a basso contenuto di pelucchi per uso asciutto e bagnato

### Dati tecnici

Materiale: cellulosa / poliestere  
Colore: turchese  
Superficie: liscia  
Strati: 1  
Lunghezza del tessuto: 40 cm  
Larghezza del panno: 33 cm  
Assorbenza: 340 g/m<sup>2</sup>  
Peso base: 75 g/m<sup>2</sup>





## Cordino per truppe COURANT autoroll V6 MAX

SKU: 223.035B

L'Autoroll V6 Max è stato progettato come corda di guida personale e serve come protezione flessibile per chi lo indossa durante la ricerca in ambienti pieni di fumo. Il cordino collega in modo affidabile ogni membro della squadra d'assalto alla linea guida principale, consentendo di effettuare un'operazione di ricerca ad ampio raggio. La corda, lunga 6 m, si arrotola su un meccanismo di avvolgimento automatico e può essere bloccata manualmente da 1,25 m nella parte superiore dell'alloggiamento.

La corda in aramide è protetta da un robusto alloggiamento in poliammide e può essere facilmente agganciata all'imbracatura.

### Caratteristiche:

Corda in aramide ignifuga di lunghezza fino a 6 m, che consente di staccarsi in modo sicuro dalla corda principale.

L'alloggiamento estremamente robusto in poliammide rinforzato protegge la corda e il meccanismo di riavvolgimento dagli urti

Può essere montato individualmente con un anello elastico (variabile) o tramite una clip in plastica fissata in modo permanente sull'imbracatura

### Dati tecnici

Materiale dell'alloggiamento: poliammide

Materiale della corda: Aramide

Dimensioni (L x P x A): 150 x 160 x 120 mm

Limite di carico: 250 daN

Diametro della fune: 3,5 mm

Lunghezza della fune: 6 m

Peso: 0,56 kg





## Connessione a squadra GTV Flexi 5 m - cavo d'acciaio

SKU: 223.034

Il cordino GTV Flexi è un ausilio per la squadra di protezione della respirazione durante le operazioni e garantisce la sicurezza, in quanto si adatta al porta-attrezzi con l'aiuto di una molla di ritrazione automatica (collegamento porta-attrezzi 0 - 5 m). Entrambe le mani possono essere utilizzate per una perlustrazione o un salvataggio sicuro senza rimanere impigliate nel cordino. Il cavo in acciaio inossidabile con un robusto occhiello all'estremità è ignifugo, facile da usare e molto rapido da utilizzare.

### Caratteristiche:

Cordino per truppe testato e collaudato che tiene uniti i servizi di emergenza in modo sicuro.

La retrazione automatica a molla si adatta immediatamente al porta-attrezzi (collegamento porta-attrezzi 0 - 5 m)

Lavoro indipendente e sicuro con entrambe le mani, senza impigliamenti continui

Cavo in acciaio robusto e resistente al fuoco con anello robusto, pronto all'uso in qualsiasi momento

### Dati tecnici

Materiale della fune: acciaio

Materiale della custodia: alluminio

Lunghezza della fune: 5 m

Diametro della fune: 2 mm

Dimensioni (L x P x A): 155 x 100 x 45 mm

Peso: 0,525 kg

### Disponibile come opzione:

Corda in aramide





## Raccordo di squadra GTV Flexi 5 m - Corda aramidica

SKU: 223.034A

Il cordino GTV Flexi è un ausilio per la squadra di protezione della respirazione durante le operazioni e garantisce la sicurezza, in quanto si adatta al porta-attrezzi con l'aiuto di una molla di ritrazione automatica (collegamento porta-attrezzi 0 - 5 m). Entrambe le mani possono essere utilizzate per una perlustrazione o un salvataggio sicuro senza rimanere impigliate nel cordino. La corda in aramide antiruggine con un robusto occhiello all'estremità è ignifuga, facile da usare e può essere utilizzata molto rapidamente.

### Caratteristiche:

Cordino per truppe collaudato che tiene uniti i servizi di emergenza in modo sicuro. La retrazione automatica a molla si adatta immediatamente al porta-attrezzi (collegamento porta-attrezzi 0 - 5 m)  
Lavoro indipendente e sicuro con entrambe le mani, senza impigliamenti costanti.  
Cordino in aramide robusto e resistente al fuoco con anello robusto, pronto all'uso in qualsiasi momento

### Dati tecnici

Materiale della fune: Aramide  
Materiale dell'alloggiamento: alluminio  
Lunghezza della fune: 5 m  
Diametro della fune: 2 mm  
Dimensioni (L x P x A): 155 x 100 x 45 mm  
Peso: 0,525 kg

### Disponibile come opzione:

Cavo in acciaio





## Rotolo di carta

**SKU:** DS52065

La carta detergente è adatta alla pulizia di superfici in molti settori diversi. Può essere utilizzata per rimuovere sporco come olio, grasso o altro.

### **Dati tecnici:**

Colore: bianco

Materiale: Miscela di carta da macero

Numero di veli: 1

Lunghezza del rotolo: 300 m

Larghezza del rotolo: 200 mm

Peso: 1,47 kg





## Dräger PSS 5000 SCBA con manometro e cinghia per bombole universali

SKU: 3358333

Il Dräger PSS® 5000 è un SCBA ad alte prestazioni sviluppato appositamente per i servizi professionali antincendio e di soccorso. Il design robusto, con un'ergonomia ottimizzata e una varietà di opzioni di configurazione, è stato concepito su misura per le esigenze individuali, per cui può essere adattato a condizioni operative specifiche. Il Dräger PSS® 5000 non solo offre un elevato comfort d'uso, ma è anche caratterizzato da un'altissima resistenza in ambienti difficili. Grazie al collegamento flessibile tra la cintura addominale e la piastra di supporto dorsale, il Dräger PSS® 5000 rimane sempre nella posizione corretta per ogni applicazione. Le linee di media e alta pressione sono integrate nella piastra di supporto dorsale per evitare che si impiglino, il che aumenta ulteriormente la sicurezza. La versione professionale è realizzata con materiali di alta qualità e offre il massimo comfort e un'elevata funzionalità.

### Caratteristiche:

Design ottimizzato e struttura ergonomica con un'ampia gamma di opzioni di configurazione

Cinghia di bloccaggio cilindro universale per il montaggio di uno o due cilindri pressurizzati

Adattamento specifico alle singole condizioni operative grazie al design modulare

La superficie antiscivolo della cinghia garantisce una presa sicura in caso di emergenza

Chiusura rapida brevettata sul riduttore di pressione e adattatore a scatto sulla tracolla

### Dati tecnici:

Pressione di ingresso: 0 - 300 bar

Pressione di uscita: 7,5 bar

Capacità di erogazione dell'aria: >400 litri

Pressione di attivazione del fischio d'allarme: 50 - 60 bar

Peso: 4,0 kg

Approvazioni: EN 137:2006

### Disponibile come opzione:

Bodyguard II

Attacco combinato per 2 regolatori

Secondo attacco





## Dräger PSS 4000 SCBA con manometro e cinghia per bombola singola

SKU: 3363988

Il Dräger PSS® 4000 è il più leggero della sua categoria, ma allo stesso tempo un potente SCBA sviluppato appositamente per i servizi professionali antincendio e di soccorso. Il design robusto, con un'ergonomia ottimizzata e una varietà di opzioni di configurazione, è stato concepito su misura per le esigenze individuali, per cui può essere adattato a condizioni operative specifiche. Il Dräger PSS® 4000 non solo offre un elevato comfort d'uso, ma è anche caratterizzato da un'altissima resistenza in ambienti difficili. Grazie al collegamento flessibile tra la cintura addominale e la piastra di supporto dorsale, il Dräger PSS® 4000 rimane sempre nella posizione corretta per ogni applicazione. Le linee di media e alta pressione sono integrate nella piastra di supporto dorsale per evitare che si impiglino, il che aumenta ulteriormente la sicurezza.

### Caratteristiche:

Design ottimizzato e struttura ergonomica con un'ampia gamma di opzioni di configurazione

Cinghia cilindri universale per il montaggio di uno o due cilindri pressurizzati

Adattamento specifico alle singole condizioni operative grazie al design modulare

La superficie antiscivolo della cinghia garantisce una presa sicura in caso di emergenza

### Dati tecnici

Pressione di ingresso: 0 - 300 bar

Pressione di uscita: 7,5 bar

Capacità di erogazione dell'aria: >400 litri

Pressione di attivazione del fischio d'allarme: 50 - 60 bar

Certificato: EN 137:2006

Peso: 3,0 kg

### Disponibile come opzione:

Bodyguard 1500  
regolatore





## Bombola aria respirabile Composite Dräger - 6,8 l / 300 bar con EFV

SKU: 3353733

La bombola di protezione respiratoria DRÄGER, altamente resistente e leggera, realizzata con materiali compositi all'avanguardia, ha già dato prova di sé molte volte nelle applicazioni più difficili in tutto il mondo. La bombola per aria compressa è realizzata con un corpo in alluminio senza saldature, a sua volta rivestito con fibre di carbonio e di vetro. Lo strato esterno è poi rivestito di fibra di vetro liscia, che conferisce alla bombola una superficie facile da pulire e un risparmio di peso del 33% rispetto a una bombola convenzionale in acciaio. La speciale composizione dei vari materiali garantisce una durata fino a 30 anni e un'eccellente resistenza agli urti, agli agenti chimici e all'abrasione meccanica. La bombola in CFRP viene fornita con una valvola di sicurezza EFV che impedisce il deflusso incontrollato in caso di apertura incustodita o rottura della valvola della bombola.

### Caratteristiche:

Estremamente resistente agli urti, all'acqua, al calore, agli impatti e all'abrasione grazie ai materiali compositi di alta qualità.

Superficie liscia e laccata, che rende la bombola di aria respirabile in materiale composito facile da pulire.

I materiali speciali consentono un risparmio di peso del 33% rispetto alle bombole in acciaio convenzionali

Lunga durata di 30 anni e valvola di sicurezza per evitare perdite incontrollate.

### Dati tecnici

Materiale: plastica rinforzata con fibre di carbonio (CFRP)

Volume: 6,8 litri

Pressione di esercizio: 300 bar

Filettatura: M18 x 1,5

Vita utile: 30 anni

Lunghezza: 558 mm

Peso: 4,84 kg (vuoto, valvola inclusa)

Approvazioni: EN 12245:2009





## Bombola per aria respirabile in acciaio Dräger - 6 l / 300 bar con EFV

SKU: 3355002

La robusta bombola di protezione della respirazione in acciaio di DRÄGER ha già dato prova di sé molte volte nelle operazioni più difficili in tutto il mondo. La bombola è protetta da una valvola di flusso testata EFV che impedisce la fuoriuscita incontrollata se la valvola della bombola viene aperta o rotta senza supervisione.

### Dati tecnici:

Colore: giallo

Materiale: acciaio

Volume: 6 litri

Pressione di esercizio: 300 bar

Filettatura: M18 x 1,5

Peso: 6,51 kg (vuoto, valvola inclusa)

Approvazioni: EN 12245:2009





## Analizzatore di gas singolo Dräger PAC® 6500 - H2S

SKU: 8326341.3

Il rilevatore personale di gas singolo della serie Pac® di Dräger è sinonimo di elevate prestazioni e massima sicurezza durante l'uso e avverte acusticamente, visivamente e con vibrazioni l'utilizzatore di concentrazioni di gas pericolose. I sensori Dräger utilizzati sono estremamente potenti e hanno un tempo di risposta minimo, che garantisce un'elevata velocità di reazione. Inoltre, un filtro a membrana protegge in modo affidabile i sensori dall'ingresso di corpi estranei o liquidi. L'alloggiamento particolarmente robusto del Dräger Pac® 6500 è assolutamente resistente agli urti, all'acqua e agli agenti chimici, per cui è in grado di sopportare senza problemi anche le condizioni operative più difficili. Grazie all'interfaccia utente intuitiva e al display retroilluminato, tutte le informazioni importanti sono chiaramente visibili e di facile comprensione. La serie Pac1 di Dräger può essere utilizzata in diversi modi ed è uno strumento ideale per i vigili del fuoco, le aziende industriali e commerciali di tutto il mondo in cui è necessario garantire un monitoraggio affidabile dell'aria.

### Caratteristiche:

Tecnologia di rilevazione dei gas potente ed estremamente precisa per la massima sicurezza durante l'uso

Elevata velocità di reazione e tempi di risposta minimi per un monitoraggio affidabile dell'aria

Alloggiamento estremamente robusto e resistente agli agenti chimici con filtro a membrana per proteggere i sensori

Allarme ottimale a 360° che avverte l'utente dei rischi legati ai gas in modo visivo, acustico e tramite vibrazioni.

Estremamente facile da usare grazie al funzionamento intuitivo e al display retroilluminato

Memoria integrata e interfaccia predisposta per l'analisi e l'elaborazione degli eventi

### Dati tecnici:

Sensori: idrogeno solforato

Campo di misura: 0 - 2000 ppm

Soglie di allarme: 30 / 60 ppm

Allarme: vibrazione, visivo, acustico

Durata della batteria: 24 mesi

Grado di protezione: IP 68

Resistenza alla temperatura: da - 30° C a + 55° C

Dimensioni (L x P x A): 64 x 84 x 20 mm

Peso: 106 g (113 g con clip)





## Analizzatore di gas singolo Dräger PAC® 6500 - O2

SKU: 8326341.2

Il rilevatore personale di gas singolo della serie Pac® di Dräger è sinonimo di elevate prestazioni e massima sicurezza durante l'uso e avverte acusticamente, visivamente e con vibrazioni l'utilizzatore di concentrazioni di gas pericolose. I sensori Dräger utilizzati sono estremamente potenti e hanno un tempo di risposta minimo, che garantisce un'elevata velocità di reazione. Inoltre, un filtro a membrana protegge in modo affidabile i sensori dall'ingresso di corpi estranei o liquidi. L'alloggiamento particolarmente robusto del Dräger Pac® 6500 è assolutamente resistente agli urti, all'acqua e agli agenti chimici, per cui è in grado di sopportare senza problemi le condizioni operative più difficili. Grazie all'interfaccia utente intuitiva e al display retroilluminato, tutte le informazioni importanti sono chiaramente visibili e di facile comprensione. La serie Pac1 di Dräger può essere utilizzata in diversi modi ed è uno strumento ideale per i vigili del fuoco, le aziende industriali e commerciali di tutto il mondo che devono garantire un monitoraggio affidabile dell'aria.

### Caratteristiche:

Tecnologia di rilevazione dei gas potente ed estremamente precisa per la massima sicurezza durante l'uso

Elevata velocità di reazione e tempi di risposta minimi per un monitoraggio affidabile dell'aria

Alloggiamento estremamente robusto e resistente agli agenti chimici con filtro a membrana per proteggere i sensori

Allarme ottimale a 360° che avverte l'utente dei rischi legati ai gas in modo visivo, acustico e tramite vibrazioni.

Estremamente facile da usare grazie al funzionamento intuitivo e al display retroilluminato

Memoria integrata e interfaccia predisposta per l'analisi e l'elaborazione degli eventi

### Dati tecnici:

Sensori: Ossigeno

Campo di misura: 0 - 2000 ppm

Soglie di allarme: 30 / 60 ppm

Allarme: vibrazione, visivo, acustico

Durata della batteria: 24 mesi

Grado di protezione: IP 68

Resistenza alla temperatura: da - 30° C a + 55° C

Dimensioni (L x P x A): 64 x 84 x 20 mm

Peso: 106 g (113 g con clip)





## Analizzatore di gas singolo Dräger PAC® 6500 - SO<sub>2</sub>

SKU: 8326341.1

Il rilevatore personale di gas singolo della serie Pac® di Dräger è sinonimo di elevate prestazioni e massima sicurezza durante l'uso e avverte acusticamente, visivamente e con vibrazioni l'utilizzatore di concentrazioni di gas pericolose. I sensori Dräger utilizzati sono estremamente potenti e hanno un tempo di risposta minimo, che garantisce un'elevata velocità di reazione. Inoltre, un filtro a membrana protegge in modo affidabile i sensori dall'ingresso di corpi estranei o liquidi. L'alloggiamento particolarmente robusto del Dräger Pac® 6500 è assolutamente resistente agli urti, all'acqua e agli agenti chimici, per cui è in grado di sopportare senza problemi anche le condizioni operative più difficili. Grazie all'interfaccia utente intuitiva e al display retroilluminato, tutte le informazioni importanti sono chiaramente visibili e di facile comprensione. La serie Pac1 di Dräger può essere utilizzata in diversi modi ed è uno strumento ideale per i vigili del fuoco, le aziende industriali e commerciali di tutto il mondo in cui è necessario garantire un monitoraggio affidabile dell'aria.

### Caratteristiche:

Tecnologia di rilevazione dei gas potente ed estremamente precisa per la massima sicurezza durante l'uso

Elevata velocità di reazione e tempi di risposta minimi per un monitoraggio affidabile dell'aria

Alloggiamento estremamente robusto e resistente agli agenti chimici con filtro a membrana per proteggere i sensori

Allarme ottimale a 360° che avverte l'utente dei rischi legati ai gas in modo visivo, acustico e tramite vibrazioni.

Estremamente facile da usare grazie al funzionamento intuitivo e al display retroilluminato

Memoria integrata e interfaccia predisposta per l'analisi e l'elaborazione degli eventi

### Dati tecnici:

Tecnologia del sensore: Biossido di zolfo

Campo di misura: 0 - 2000 ppm

Soglie di allarme: 30 / 60 ppm

Allarme: vibrazione, visivo, acustico

Durata della batteria: 24 mesi

Grado di protezione: IP 68

Resistenza alla temperatura: da - 30° C a + 55° C

Dimensioni (L x P x A): 64 x 84 x 20 mm

Peso: 106 g (113 g con clip)





## Analizzatore di gas singolo Dräger PAC® 6500 - CO

SKU: 8326341

Il rilevatore personale di gas singolo della serie Pac® di Dräger è sinonimo di elevate prestazioni e massima sicurezza durante l'uso e avverte acusticamente, visivamente e con vibrazioni l'utilizzatore di concentrazioni di gas pericolose. I sensori Dräger utilizzati sono estremamente potenti e hanno un tempo di risposta minimo, che garantisce un'elevata velocità di reazione. Inoltre, un filtro a membrana protegge in modo affidabile i sensori dall'ingresso di corpi estranei o liquidi. L'alloggiamento particolarmente robusto del Dräger Pac® 6500 è assolutamente resistente agli urti, all'acqua e agli agenti chimici, per cui è in grado di sopportare senza problemi anche le condizioni operative più difficili. Grazie all'interfaccia utente intuitiva e al display retroilluminato, tutte le informazioni importanti sono chiaramente visibili e di facile comprensione. La serie Pac1 di Dräger può essere utilizzata in diversi modi ed è uno strumento ideale per i vigili del fuoco, le aziende industriali e commerciali di tutto il mondo che devono garantire un monitoraggio affidabile dell'aria.

### Caratteristiche:

Tecnologia di rilevazione dei gas potente ed estremamente precisa per la massima sicurezza durante l'uso

Elevata velocità di reazione e tempi di risposta minimi per un monitoraggio affidabile dell'aria

Alloggiamento estremamente robusto e resistente agli agenti chimici con filtro a membrana per proteggere i sensori

Allarme ottimale a 360° che avverte l'utente dei rischi legati ai gas in modo visivo, acustico e tramite vibrazioni.

Estremamente facile da usare grazie al funzionamento intuitivo e al display retroilluminato

Memoria integrata e interfaccia predisposta per l'analisi e l'elaborazione degli eventi

### Dati tecnici:

Sensori: Monossido di carbonio

Campo di misura: 0 - 2000 ppm

Soglie di allarme: 30 / 60 ppm

Allarme: vibrazione, visivo, acustico

Durata della batteria: 24 mesi

Grado di protezione: IP 68

Resistenza alla temperatura: da - 30° C a + 55° C

Dimensioni (L x P x A): 64 x 84 x 20 mm

Peso: 106 g (113 g con clip)





## Dispositivo di prova Dräger Testor 2500

SKU: R62950

Il Dräger Testor 2500 è un dispositivo di prova compatto per respiratori a pieno facciale, respiratori ad aria compressa, regolatori polmonari e tute di protezione chimica. Il pannello di controllo, chiaramente strutturato e dotato di manometri di bassa e media pressione, e il comando a joystick rendono il test comodo e semplice. La testa di prova è montata in modo permanente e ha una forma naturale, che consente di testare le maschere in modo realistico. Grazie al design, non è necessario riempire e sgonfiare la testa di prova, il che significa che è possibile testare i respiratori a pieno facciale in modo migliore e più rapido in una sequenza più breve. Grazie all'ingombro e al peso ridotto, il tester può essere utilizzato in qualsiasi luogo.

### Caratteristiche:

Progettato per test a bassa e media pressione

Test affidabili per i dispositivi di protezione delle vie respiratorie in modo semplice e veloce.

Non è necessario riempire e sgonfiare la testa di prova grazie all'innovativo frontale in gel

Richiede poco spazio e può quindi essere facilmente integrato in un'officina di protezione delle vie respiratorie esistente

Adatto per prove di tenuta in conformità alla direttiva vfdb 0840-02

### Dati tecnici

Pressione di alimentazione: da 4 a 10 bar

Pressione dell'aria: da 850 a 1400 mbar

Test per: Gamme di media e bassa pressione

Display: LCD

Tempo di misura preselezionabile: da 1 s a 99 min

Intervallo di temperatura: da +10° C a +40° C

Dimensioni (P x L x A): 300 x 515 x 335 mm

Peso: 5,5 kg

### Incluso nella fornitura:

1 pz. tester

1 pz. Istruzioni per l'uso





## Borsa di trasporto per Testor 2500/3500

SKU: 4800064

- Colore: nero



## Valvola di intercettazione MD per Testor 2500/3500

SKU: AG02382

Per lo sfiato rapido del tester, che consente di collegare e scollegare il regolatore senza sforzo.





## Carrello porta bombole per respiratori alluminio / acciaio cromato

SKU: 201.022

Il carrello per il trasporto di autorespiratori in alluminio e acciaio al cromo è utilizzato per trasportare in sicurezza fino a 12 bombole per autorespiratori in acciaio da 6 l o in materiale composito da 6,8 l.

### Dati tecnici:

Materiale: alluminio / acciaio al cromo

Dimensioni (L x P x A): 920 x 580 x 810 mm





**Staffa a parete per cofano antincendio PARAT®  
Hard Case**

SKU: R59451





## Sistema di zaino di soccorso Dräger RPS 3500 con cofano di salvataggio

SKU: 3359162

L'unità di soccorso RPS 3500 è stata sviluppata appositamente per essere utilizzata dalle squadre di sicurezza. Questa unità robusta e compatta fornisce un'alimentazione indipendente di aria respirabile durante il soccorso e la decontaminazione. È composto da un regolatore di pressione compatto, collegato direttamente alla bombola di aria respirabile, da un tubo flessibile a media pressione con scarico della trazione, da un raccordo a Y come distributore, da una cuffia di salvataggio e da una borsa di trasporto robusta e imbottita.

Il sistema pneumatico Dräger PAS offre i vantaggi dei collaudati sistemi Dräger PSS® e un fischietto di segnalazione integrato. Il raccordo a Y Dräger PSS® consente di collegare contemporaneamente la cuffia di soccorso e un regolatore.

### Dati tecnici:

Lunghezza: 750 mm

Larghezza: 170 mm

Altezza: 290 mm

Peso: circa 6 kg





## Kit di retrofit per l'unità di comunicazione FPS-COM 7000

SKU: R61100

Durante le operazioni, i vigili del fuoco e le squadre di soccorso che indossano protezioni respiratorie devono affrontare condizioni estreme che non solo causano stress, ma rendono anche la comunicazione notevolmente più difficile. Per questo motivo, Dräger ha sviluppato la nuova unità di comunicazione FPS®-COM 7000, completamente integrabile, con la quale la qualità della trasmissione è stata ancora una volta notevolmente migliorata. Grazie alla riduzione digitale del rumore, i rumori ambientali di disturbo vengono automaticamente soppressi e filtrati in modo mirato, in modo che ogni parola venga trasmessa in modo chiaro e comprensibile ai membri del team. Anche l'amplificatore vocale integrato, che può essere utilizzato per comunicare direttamente con il ferito e con i colleghi, dispone di questa funzione e garantisce quindi una comunicazione chiara durante l'operazione. Inoltre, la radio di squadra garantisce una comunicazione rapida ed efficace senza la necessità di premere un solo pulsante, il che aumenta la sicurezza e non rende più difficili le condizioni operative.

### Caratteristiche:

Unità di comunicazione completamente integrata di ultima generazione  
Migliore qualità di trasmissione grazie alla riduzione digitale del rumore  
Radio a corto raggio ad attivazione vocale per parlare e ascoltare simultaneamente  
Possibilità di commutazione tra un totale di 10 squadre  
Funzionamento semplice e opzioni di impostazione individuali  
Collegamento a vari tipi di dispositivi radio con cavo o Bluetooth

### Dati tecnici:

Frequenze radio: 863 - 865 Mhz o 902 - 928 Mhz  
Potenza di trasmissione: 10 mW  
Portata radio: circa 100 m in campo aperto e circa 30 m negli edifici  
Numero di gruppi: Configurabile per un massimo di 10 gruppi  
Tipo di comunicazione: ad attivazione vocale, duplex  
Funzionamento a batteria: 2 x AA  
Tempo di funzionamento: 8 ore  
Grado di protezione: IP67  
Approvazioni: EN 136 Classe 3, EN 137 Tipo 2

### Incluso nella fornitura:

1 pz. Unità base  
1 cappuccio di protezione  
1 pz. Supporto del dispositivo P





## Kit di retrofit per l'unità di comunicazione FPS-COM 5000

SKU: R62702

Durante le operazioni, i vigili del fuoco e i soccorritori che indossano protezioni respiratorie devono affrontare condizioni estreme che non solo causano stress, ma rendono anche la comunicazione notevolmente più difficile. Per questo motivo, Dräger ha sviluppato la nuova unità di comunicazione FPS®-COM 5000, completamente integrabile, con la quale la qualità della trasmissione è stata ancora una volta notevolmente migliorata. Grazie alla riduzione digitale del rumore, i rumori ambientali di disturbo vengono automaticamente soppressi e filtrati in modo mirato, affinché ogni parola venga trasmessa in modo chiaro e comprensibile ai membri del team. Anche l'amplificatore vocale integrato, che può essere utilizzato per comunicare direttamente con il ferito e con i colleghi, è dotato di questa funzione e garantisce quindi una comunicazione chiara durante l'operazione.

### Caratteristiche:

Unità di comunicazione completamente integrata di ultima generazione  
Migliore qualità di trasmissione grazie alla riduzione digitale del rumore  
Possibilità di commutazione tra un totale di 10 squadre  
Funzionamento semplice e opzioni di impostazione individuali  
Collegamento a vari tipi di dispositivi radio con cavo o Bluetooth

### Dati tecnici :

Frequenze radio: 863 - 865 Mhz o 902 - 928 Mhz  
Potenza di trasmissione: 10 mW  
Numero di gruppi: Configurabile per max. 10 gruppi  
Funzionamento a batteria: 2 x AA  
Tempo di funzionamento: 8 ore  
Grado di protezione: IP67  
Approvazioni: EN 136 Classe 3, EN 137 Tipo 2





## Chiave per la maschera del respiratore

SKU: R26817





## Regolatore PSS lungo

SKU: 3338701

Il regolatore Dräger PSS1 è stato appositamente progettato per le operazioni più estreme in cui è necessario indossare gli SCBA. Grazie al suo design compatto e alle eccellenti prestazioni del sistema pneumatico, il regolatore PSS fornisce sempre i volumi d'aria necessari per l'erogazione di ossigeno. Il corpo principale del PSS è stampato in un materiale composito estremamente robusto, protetto da urti, fiamme e sostanze chimiche da una copertura in gomma siliconica. Il design speciale riduce al minimo i tempi di inattività e i costi di riparazione. La copertura protettiva è tenuta saldamente dal corpo del LA in modo da non poter essere persa nemmeno durante le applicazioni più difficili. Tuttavia, l'alloggiamento può essere facilmente rimosso per una pulizia/disinfezione approfondita. Il PSS è dotato di un grande pulsante di disattivazione della sovrappressione posizionato al centro, facile da individuare e da azionare anche indossando i guanti. Il design unico del LA garantisce un campo visivo chiaro quando si indossa una maschera respiratoria, quindi non ci sono restrizioni durante l'uso. Inoltre, il PSS è dotato di una disconnessione a doppio effetto, che impedisce lo scollegamento accidentale durante l'uso. Il regolatore si attiva al primo respiro, garantendo la funzione di protezione dalla sovrappressione fin dall'inizio. All'interno del LA si trova un regolatore di pressione di precisione che funziona in modo estremamente silenzioso anche durante le operazioni, consentendo alla squadra di attacco di comunicare chiaramente tra loro. Grazie al regolatore rotante e all'attacco a media pressione, la libertà di movimento non è limitata in alcun modo e si adatta quindi in ogni momento al mutevole orientamento di chi lo indossa.

### Caratteristiche:

Regolatore estremamente robusto e ben protetto per le applicazioni di protezione delle vie respiratorie più estreme.

Eccellenti prestazioni del sistema pneumatico, che assicurano un'erogazione ottimale di ossigeno

Manipolazione estremamente semplice grazie all'interruttore visibile che può essere facilmente azionato anche con un guanto operativo

Design semplice del regolatore per un facile recupero, pulizia e disinfezione

Il riduttore di pressione silenzioso garantisce una comunicazione senza interferenze via radio

Eccellente protezione contro lo scollegamento accidentale grazie al disaccoppiamento a doppio effetto

Ottima libertà di movimento in caso di cambio di orientamento grazie alle connessioni liberamente ruotabili

### Dati tecnici

Colore: nero

Materiale: materiale composito e gomma siliconica

Peso: circa 0,4 kg





## Regolatore PSS

SKU: 3338700

Il regolatore Dräger PSS1 è stato appositamente progettato per le operazioni più estreme in cui è necessario indossare gli SCBA. Grazie al suo design compatto e alle eccellenti prestazioni del sistema pneumatico, il regolatore PSS fornisce sempre i volumi d'aria necessari per l'erogazione di ossigeno. Il corpo principale del PSS è stampato in un materiale composito estremamente robusto, protetto da urti, fiamme e sostanze chimiche da una copertura in gomma siliconica. Il design speciale riduce al minimo i tempi di inattività e i costi di riparazione. La copertura protettiva è tenuta saldamente dal corpo del LA in modo da non poter essere persa nemmeno durante le applicazioni più difficili. Tuttavia, l'alloggiamento può essere facilmente rimosso per una pulizia/disinfezione approfondita. Il PSS è dotato di un grande pulsante di disattivazione della sovrappressione posizionato al centro, facile da individuare e da azionare anche indossando i guanti. Il design unico del LA garantisce un campo visivo chiaro quando si indossa una maschera respiratoria, quindi non ci sono restrizioni durante l'uso. Inoltre, il PSS è dotato di una disconnessione a doppio effetto, che impedisce lo scollegamento accidentale durante l'uso. Il regolatore si attiva al primo respiro, garantendo la funzione di protezione dalla sovrappressione fin dall'inizio. All'interno del LA si trova un regolatore di pressione di precisione che funziona in modo estremamente silenzioso anche durante le operazioni, consentendo alla squadra di attacco di comunicare chiaramente tra loro. Grazie al regolatore rotante e all'attacco a media pressione, la libertà di movimento non è limitata in alcun modo e si adatta quindi in ogni momento al mutevole orientamento di chi lo indossa.

### Caratteristiche:

Regolatore estremamente robusto e ben protetto per le applicazioni di protezione delle vie respiratorie più estreme.

Eccellenti prestazioni del sistema pneumatico, che assicurano un'erogazione ottimale di ossigeno

Manipolazione estremamente semplice grazie all'interruttore visibile che può essere facilmente azionato anche con un guanto operativo

Design semplice del regolatore per un facile recupero, pulizia e disinfezione

Il riduttore di pressione silenzioso garantisce una comunicazione senza interferenze via radio

Eccellente protezione contro lo scollegamento accidentale grazie al disaccoppiamento a doppio effetto

Ottima libertà di movimento in caso di cambio di orientamento grazie alle connessioni liberamente ruotabili

### Dati tecnici

Colore: nero

Materiale: materiale composito e gomma siliconica

Peso: circa 0,4 kg





## Set di bloccaggio per autorespiratori ad aria compressa - PSS®

SKU: 3337470

Il set di guarnizioni viene utilizzato per sigillare le connessioni dell'aria dell'autorespiratore PSS® di Dräger, proteggendo in modo ottimale il sistema pneumatico da sostanze estranee. In questo modo si evita che i liquidi danneggino le parti sensibili dell'alimentazione dell'aria respirabile durante il processo di lavaggio con Meiko TopClean o Miele PG 8036.

### Incluso nella fornitura:

Tappo per il collegamento alla bombola  
Coperchio cieco per l'attacco rapido  
Tappo per tubo con clip di ritegno per bodyguard  
Tappo di protezione per attacco bodyguard





## **BAUER Poseidon Edition compressore per aria respirabile con filtro SECURUS - PE300-VSE (300 l/min)**

**SKU: 6537013**

Il compressore per aria respirabile PE 300-VE di BAUER nell'EDIZIONE POSEIDON è stato sviluppato appositamente per soddisfare le esigenze individuali e le prestazioni richieste dal settore dell'aria respirabile. La serie PE-VE convince per l'elevata modularità e l'impressionante portata nella consueta qualità Bauer per un funzionamento stazionario affidabile. Il POSEIDON EDITION è dotato di un sistema di filtraggio integrato che, in combinazione con il sistema di controllo intuitivo e l'affidabile scarico automatico della condensa, consente un funzionamento completamente automatico senza esitazioni. Grazie al design SUPER SILENT, il compressore d'aria respirabile ha un involucro completamente insonorizzato e un'alimentazione dell'aria di raffreddamento ottimizzata, che mantiene il livello di rumore al minimo. Il filtro SECURUS di BAUER controlla costantemente il livello di saturazione della cartuccia filtrante, assicurando che l'aria trattata sia sempre conforme ai severi requisiti della norma DIN EN 12021. L'uso di SECURUS consente anche un funzionamento più economico del sistema, permettendo di utilizzare la cartuccia filtrante fino alla sua completa saturazione. Inoltre, a differenza di altre soluzioni, i sensori di monitoraggio integrati non devono essere calibrati, il che garantisce la sicurezza del funzionamento continuo e riduce al minimo i costi di manutenzione. Il chiaro display dell'unità di controllo B-Control consente un monitoraggio completo del sistema durante il funzionamento. La trasmissione a cinghia trapezoidale del compressore per aria respirabile PE 300-VE, che richiede poca manutenzione e scorrevolezza, completa il concetto della serie POSEIDON di BAUER e consente una trasmissione ottimale della velocità, indipendentemente dalla frequenza di rete e dal tipo di motore.

### **Caratteristiche:**

Massima modularità e portata impressionante per soddisfare i requisiti del settore dell'aria respirabile.

L'affidabile sistema di filtraggio adsorbe l'umidità residua e le sostanze pericolose durante il trattamento dell'aria respirabile

Sensori di monitoraggio integrati per misurare la saturazione del filtro e calcolare il tempo di funzionamento residuo

Massima sicurezza grazie alle severe specifiche DIN EN 12021 e al sistema di scarico automatico della condensa incorporato

Monitoraggio completo del sistema durante il funzionamento grazie all'unità di controllo B-Control e al display chiaro

Funzionamento economico del sistema grazie a SECURUS e ai costi di manutenzione e assistenza ridotti al minimo (nessuna calibrazione)

La trasmissione a cinghia trapezoidale a bassa manutenzione consente una trasmissione ottimale della velocità del blocco compressore

Super silenzioso grazie al rivestimento completamente insonorizzato e all'alimentazione ottimizzata dell'aria di raffreddamento

## Dati tecnici

Serie: Poseidon Edition

Versione: Super Silent

Pressione massima di esercizio: 330 bar Pressione di esercizio: 330 bar

Portata: 300 l/min

Tipo di compressore: Compressore a pistoni

Numero di stadi del compressore: 3

Velocità: circa 1800 giri/min.

Sistema di filtraggio: P41

Monitoraggio della cartuccia filtrante: Securus

Motore: 400 V (fusibile di protezione 16A)

Potenza del motore: 7,5 kW (10 CV)

Dimensioni (L x P x A): 148 x 83 x 152 cm

Peso: 353 kg

## Disponibile come opzione:

Unità operativa esterna B-Control Micro

Rampa di riempimento multipla (200 bar e/o 300 bar)

Rampa di riempimento singola (200/300 bar)

Adattatore per riempimento rapido WEH

Bombole di stoccaggio da 50 litri

Aspirazione esterna tramite tetto 101,6 mm





## **BAUER Poseidon Edition compressore per aria respirabile con filtro SECURUS - PE400-VSE (400 l/min)**

**SKU: 6537017**

Il compressore per aria respirabile PE 400-VE di BAUER nell'EDIZIONE POSEIDON è stato sviluppato appositamente per soddisfare le esigenze individuali e le prestazioni richieste dal settore dell'aria respirabile. La serie PE-VE convince per l'elevata modularità e l'impressionante portata nella consueta qualità Bauer per un funzionamento stazionario affidabile. Il POSEIDON EDITION è dotato di un sistema di filtraggio integrato che, in combinazione con il sistema di controllo intuitivo e l'affidabile scarico automatico della condensa, consente un funzionamento completamente automatico senza esitazioni. Grazie al design SUPER SILENT, il compressore d'aria respirabile ha un involucro completamente insonorizzato e un'alimentazione dell'aria di raffreddamento ottimizzata, che mantiene il livello di rumore al minimo. Il filtro SECURUS di BAUER controlla costantemente il livello di saturazione della cartuccia filtrante, assicurando che l'aria trattata sia sempre conforme ai severi requisiti della norma DIN EN 12021. L'uso di SECURUS consente anche un funzionamento più economico del sistema, permettendo di utilizzare la cartuccia filtrante fino alla sua completa saturazione. Inoltre, a differenza di altre soluzioni, i sensori di monitoraggio integrati non devono essere calibrati, il che garantisce la sicurezza del funzionamento continuo e riduce al minimo i costi di manutenzione. Il chiaro display dell'unità di controllo B-Control consente un monitoraggio completo del sistema durante il funzionamento. La trasmissione a cinghia trapezoidale del compressore per aria respirabile PE 400-VE, che richiede poca manutenzione e scorrevolezza, completa il concetto della serie POSEIDON di BAUER e consente una trasmissione ottimale della velocità, indipendentemente dalla frequenza di rete e dal tipo di motore.

### **Caratteristiche:**

Massima modularità e portata impressionante per soddisfare i requisiti del settore dell'aria respirabile.

L'affidabile sistema di filtraggio adsorbe l'umidità residua e le sostanze pericolose durante il trattamento dell'aria respirabile

Sensori di monitoraggio integrati per misurare la saturazione del filtro e calcolare il tempo di funzionamento residuo

Massima sicurezza grazie alle severe specifiche DIN EN 12021 e al sistema di scarico automatico della condensa incorporato

Monitoraggio completo del sistema durante il funzionamento grazie all'unità di controllo B-Control e al display chiaro

Funzionamento economico del sistema grazie a SECURUS e ai costi di manutenzione e assistenza ridotti al minimo (nessuna calibrazione)

La trasmissione a cinghia trapezoidale a bassa manutenzione consente una trasmissione ottimale della velocità del blocco compressore

Super silenzioso grazie al rivestimento completamente insonorizzato e all'alimentazione ottimizzata dell'aria di raffreddamento

## Dati tecnici

Serie: Poseidon Edition

Versione: Super Silent

Pressione massima di esercizio: 330 bar Pressione di esercizio: 330 bar

Portata: 400 l/min

Tipo di compressore: Compressore a pistoni

Numero di stadi del compressore: 4

Velocità: circa 1800 giri/min.

Sistema di filtraggio: P41

Monitoraggio della cartuccia filtrante: Securus

Motore: 400 V (fusibile di protezione 32A)

Potenza del motore: 11 kW (15 CV)

Dimensioni (L x P x A): 148 x 83 x 152 cm

Peso: 394 kg

## Disponibile come opzione:

Unità operativa esterna B-Control Micro

Rampa di riempimento multipla (200 bar e/o 300 bar)

Rampa di riempimento singola (200/300 bar)

Adattatore per riempimento rapido WEH

Bombole di stoccaggio da 50 litri

Aspirazione esterna tramite tetto 101,6 mm





## **BAUER Poseidon Edition compressore per aria respirabile con filtro SECURUS - PE550-VSE (550 l/min)**

**SKU:** 6537021

Il compressore per aria respirabile PE 550-VE di BAUER nell'EDIZIONE POSEIDON è stato sviluppato appositamente per soddisfare le esigenze individuali e le prestazioni richieste dal settore dell'aria respirabile. La serie PE-VE convince per l'elevata modularità e l'impressionante portata nella consueta qualità Bauer per un funzionamento stazionario affidabile. Il POSEIDON EDITION è dotato di un sistema di filtraggio integrato che, in combinazione con il sistema di controllo intuitivo e l'affidabile scarico automatico della condensa, consente un funzionamento completamente automatico senza esitazioni. Grazie al design SUPER SILENT, il compressore d'aria respirabile ha un involucro completamente insonorizzato e un'alimentazione dell'aria di raffreddamento ottimizzata, che mantiene il livello di rumore al minimo. Il filtro SECURUS di BAUER controlla costantemente il livello di saturazione della cartuccia filtrante, assicurando che l'aria trattata sia sempre conforme ai severi requisiti della norma DIN EN 12021. L'uso di SECURUS consente anche un funzionamento più economico del sistema, permettendo di utilizzare la cartuccia filtrante fino alla sua completa saturazione. Inoltre, a differenza di altre soluzioni, i sensori di monitoraggio integrati non devono essere calibrati, il che garantisce la sicurezza del funzionamento continuo e riduce al minimo i costi di manutenzione. Il chiaro display dell'unità di controllo B-Control consente un monitoraggio completo del sistema durante il funzionamento. La trasmissione a cinghia trapezoidale del compressore per aria respirabile PE 550-VE, che richiede poca manutenzione e scorrevolezza, completa il concetto della serie POSEIDON di BAUER e consente una trasmissione ottimale della velocità, indipendentemente dalla frequenza di rete e dal tipo di motore.

### **Caratteristiche:**

Massima modularità e portata impressionante per soddisfare i requisiti del settore dell'aria respirabile.

L'affidabile sistema di filtraggio adsorbe l'umidità residua e le sostanze pericolose durante il trattamento dell'aria respirabile

Sensori di monitoraggio integrati per misurare la saturazione del filtro e calcolare il tempo di funzionamento residuo

Massima sicurezza grazie alle severe specifiche DIN EN 12021 e al sistema di scarico automatico della condensa incorporato

Monitoraggio completo del sistema durante il funzionamento grazie all'unità di controllo B-Control e al display chiaro

Funzionamento economico del sistema grazie a SECURUS e ai costi di manutenzione e assistenza ridotti al minimo (nessuna calibrazione)

La trasmissione a cinghia trapezoidale a bassa manutenzione consente una trasmissione ottimale della velocità del blocco compressore

Super silenzioso grazie al rivestimento completamente insonorizzato e all'alimentazione ottimizzata dell'aria di raffreddamento

## **Dati tecnici**

Serie: Poseidon Edition

Versione: Super Silent

Pressione massima di esercizio: 330 bar Pressione di esercizio: 330 bar

Portata: 550 l/min

Tipo di compressore: Compressore a pistoni

Numero di stadi del compressore: 4

Velocità: circa 1230 giri/min.

Sistema di filtraggio: P41

Monitoraggio della cartuccia filtrante: Securus

Motore: 400 V (fusibile di protezione 32A)

Potenza del motore: 11 kW (15 CV)

Dimensioni (L x P x A): 148 x 83 x 152 cm

Peso: 468 kg

## **Disponibile come opzione:**

Unità operativa esterna B-Control Micro

Rampa di riempimento multipla (200 bar e/o 300 bar)

Rampa di riempimento singola (200/300 bar)

Adattatore per riempimento rapido WEH

Bombole di stoccaggio da 50 litri

Aspirazione esterna tramite tetto 101,6 mm





## **BAUER Poseidon Edition compressore per aria respirabile con filtro SECURUS - PE700-VSE (700 l/min)**

**SKU:** 6537025

Il compressore per aria respirabile PE 700-VE di BAUER nell'EDIZIONE POSEIDON è stato sviluppato appositamente per soddisfare le esigenze individuali e le prestazioni richieste dal settore dell'aria respirabile. La serie PE-VE convince per l'elevata modularità e l'impressionante portata nella consueta qualità Bauer per un funzionamento stazionario affidabile. Il POSEIDON EDITION è dotato di un sistema di filtraggio integrato che, in combinazione con il sistema di controllo intuitivo e l'affidabile scarico automatico della condensa, consente un funzionamento completamente automatico senza esitazioni. Grazie al design SUPER SILENT, il compressore d'aria respirabile ha un involucro completamente insonorizzato e un'alimentazione dell'aria di raffreddamento ottimizzata, che mantiene il livello di rumore al minimo. Il filtro SECURUS di BAUER controlla costantemente il livello di saturazione della cartuccia filtrante, assicurando che l'aria trattata sia sempre conforme ai severi requisiti della norma DIN EN 12021. L'uso di SECURUS consente anche un funzionamento più economico del sistema, permettendo di utilizzare la cartuccia filtrante fino alla sua completa saturazione. Inoltre, a differenza di altre soluzioni, i sensori di monitoraggio integrati non devono essere calibrati, il che garantisce la sicurezza del funzionamento continuo e riduce al minimo i costi di manutenzione. Il chiaro display dell'unità di controllo B-Control consente un monitoraggio completo del sistema durante il funzionamento. La trasmissione a cinghia trapezoidale del compressore per aria respirabile PE 700-VE, che richiede poca manutenzione e scorrevolezza, completa il concetto della serie POSEIDON di BAUER e consente una trasmissione ottimale della velocità, indipendentemente dalla frequenza di rete e dal tipo di motore.

### **Caratteristiche:**

Massima modularità e portata impressionante per soddisfare i requisiti del settore dell'aria respirabile.

L'affidabile sistema di filtraggio adsorbe l'umidità residua e le sostanze pericolose durante il trattamento dell'aria respirabile

Sensori di monitoraggio integrati per misurare la saturazione del filtro e calcolare il tempo di funzionamento residuo

Massima sicurezza grazie alle severe specifiche DIN EN 12021 e al sistema di scarico automatico della condensa incorporato

Monitoraggio completo del sistema durante il funzionamento grazie all'unità di controllo B-Control e al display chiaro

Funzionamento economico del sistema grazie a SECURUS e ai costi di manutenzione e assistenza ridotti al minimo (nessuna calibrazione)

La trasmissione a cinghia trapezoidale a bassa manutenzione consente una trasmissione ottimale della velocità del blocco compressore

Super silenzioso grazie al rivestimento completamente insonorizzato e all'alimentazione ottimizzata dell'aria di raffreddamento

## Dati tecnici

Serie: Poseidon Edition

Versione: Super Silent

Pressione massima di esercizio: 330 bar Pressione di esercizio: 330 bar

Portata: 700 l/min

Tipo di compressore: Compressore a pistoni

Numero di stadi del compressore: 4

Velocità: circa 1400 giri/min.

Sistema di filtraggio: P61

Monitoraggio della cartuccia filtrante: Securus

Motore: 400 V (senza spina di collegamento)

Potenza del motore: 15 kW (20 CV)

Dimensioni (L x P x A): 148 x 83 x 152 cm

Peso: 493 kg

## Disponibile come opzione:

Unità operativa esterna B-Control Micro

Rampa di riempimento multipla (200 bar e/o 300 bar)

Rampa di riempimento singola (200/300 bar)

Adattatore per riempimento rapido WEH

Bombole di stoccaggio da 50 litri

Aspirazione esterna tramite tetto 101,6 mm





## Pannello di controllo esterno B-Control MICRO di BAUER

SKU: 6568633

Il B-Control MICRO di BAUER è un'unità di controllo del compressore moderna e facile da usare, dotata di un display a colori che consente di controllare e monitorare chiaramente tutte le funzioni di base. Il pannello di controllo esterno consente il controllo di un compressore spazialmente separato e può essere montato a parete secondo le necessità. L'interazione tra l'operatore e l'unità di controllo è intuitiva e assolutamente facile da usare, stabilendo nuovi standard nel funzionamento dei compressori. Il display a colori integrato visualizza i guasti, i parametri rilevanti come la pressione finale, la pressione dell'olio, la temperatura e le informazioni relative alla manutenzione. In questo modo l'utente dispone di dati affidabili durante il funzionamento e viene informato tempestivamente quando è necessario sostituire il filtro o eseguire la manutenzione. Il display può anche essere utilizzato per passare dal funzionamento completamente automatico a quello semi-automatico, il che significa che lo spegnimento o l'accensione possono essere automatizzati. In caso di deviazioni dalle normali condizioni di funzionamento, il compressore si spegne automaticamente e lo stato di errore può essere richiamato tramite l'unità di controllo del compressore. Inoltre, il tempo rimanente del processo di riempimento delle bombole di aria compressa può essere comodamente richiamato dal display. Il B-Control MICRO di BAUER può essere facilmente installato in qualsiasi momento, consentendo ai compressori di aria respirabile già in funzione di essere aggiornati in un secondo momento.

### Caratteristiche:

Display a colori moderno e facile da usare per il funzionamento separato dei compressori.

Controllo e monitoraggio intelligente dei compressori d'aria respirabile dell'edizione Poseidon

Visualizzazione dei parametri rilevanti, dei guasti, dei dati di impostazione e della manutenzione dovuta

Passaggio dal funzionamento completamente automatico a quello semiautomatico con pochi clic

Spegnimento di sicurezza in caso di stati operativi diversi e possibilità di analizzare i guasti

Informazioni sul tempo rimanente del processo di riempimento delle bombole di aria respirabile pressurizzata tramite il display

### Dati tecnici:

Display: 3,5" TFT a colori

Aggiornamento software: scheda SD

Lingua: tedesco / francese / italiano / inglese ecc.

Opzioni di connessione esterna: B-SECURUS / SECCANT / B-KOOL / B-DETECTION

Dimensioni: 300 x 180 x 139 mm

**Disponibile come opzione:**

Compressore d'aria respirabile  
Cavo CAN bus per il collegamento

I costi di collegamento del B-Control al compressore d'aria respirabile non sono inclusi nel prezzo.





## Dispositivo di prova Dräger Testor 3500

SKU: R62970

Il Dräger Testor 3500 è un dispositivo di prova compatto per respiratori a pieno facciale, respiratori ad aria compressa, regolatori polmonari e tute di protezione chimica. Il pannello di controllo, chiaramente strutturato e dotato di manometri di bassa e media pressione, e il comando a joystick rendono il test comodo e semplice. La testa di prova è montata in modo permanente e ha una forma naturale, che consente di testare le maschere in modo realistico. Grazie al design, non è necessario riempire e sgonfiare la testa di prova, il che significa che è possibile testare meglio e più velocemente le maschere a pieno facciale in una sequenza più breve. Grazie all'ingombro e al peso ridotto, il Testor può essere utilizzato in diversi luoghi. Oltre al Testor 2500, il 3500 offre il software Protector per test controllati da PC con visualizzazione grafica dei valori misurati.

### Caratteristiche:

Progettato per test nel campo delle basse e medie pressioni, con software controllato da PC.

I dispositivi di protezione della respirazione vengono testati in modo affidabile, rapido e semplice.

Non è necessario riempire e sgonfiare la testa di prova grazie all'innovativo frontale in gel

Ingombro ridotto e quindi facile integrazione in un'officina di protezione delle vie respiratorie esistente

Adatto per prove di tenuta secondo la linea guida vfdb 0840-02

### Dati tecnici

Pressione di alimentazione: da 4 a 10 bar

Pressione dell'aria: da 850 a 1400 mbar

Test per: Gamme di media e bassa pressione

Display: LCD

Tempo di misura preselezionabile: da 1 s a 99 min

Intervallo di temperatura: da +10° C a +40° C

Dimensioni (P x L x A): 300 x 515 x 335 mm

Peso: 6 kg

### Incluso nella fornitura:

1 pz. tester

1 pz. Cavo USB

1 pz. Software Dräger Protector

1 pz. Istruzioni per l'uso





## Borsa di sicurezza "GEARBAG PRO" - TEE-UU

SKU: 233.022B

La borsa di sicurezza "GEARBAG PRO" di TEE-UU è un compagno multifunzionale e un equipaggiamento essenziale per le operazioni di protezione delle vie respiratorie. La borsa dispone di un ampio spazio per riporre l'SCBA completo nello scomparto principale imbottito, nonché di un ulteriore scomparto per la maschera ad accesso rapido e ben protetto per la maschera di respirazione e l'erogatore. Ulteriori tasche in rete e uno scomparto per il coperchio completano la spaziosa dotazione. Un'ascia da pompieri o un attrezzo Halligan possono essere fissati all'esterno con fibbie fisse cucite. Inoltre, è presente un sistema di cinture integrato che può essere utilizzato per assicurare un compagno in difficoltà e garantire una riserva di aria respirabile durante il salvataggio. Il robusto sistema di carrelli in combinazione con le robuste ruote in alluminio pressofuso e le guide di scorrimento consentono un facile trasporto da parte di una sola persona. Sul coperchio sono presenti etichette in velcro rimovibili con la scritta SICHERHEITSTRUPP e un'etichetta neutra per l'etichettatura individuale.

### Caratteristiche:

Borsa multifunzionale per squadre di sicurezza con ampio spazio per SCBA, maschera di respirazione ed erogatore.

Scomparto principale e scomparto per la maschera imbottiti, nonché tasche aggiuntive in rete e scomparto per il coperchio per un maggiore spazio

Fibbie di fissaggio cucite per agganciare un'ascia antincendio o un attrezzo Halligan

Sistema di imbracatura integrato per assicurare un compagno e garantire allo stesso tempo la fornitura di aria respirabile

Robusto sistema di carrelli con robuste ruote in alluminio pressofuso e binario di scorrimento per un facile trasporto da parte di una sola persona

Etichette rimovibili a strappo con impronta SICHERHEITSTRUPP e senza per l'etichettatura individuale

### Dati tecnici:

Colore: nero / giallo

Materiale: Poliestere 1200D

Volume: 90 litri

Dimensioni (L x A x P): 700 x 430 x 380 mm

Peso: 2,6 kg





## Sacco di lino combinato "FEUERWEHR" - TEE-UU

SKU: 233.024

Il sacco per lenze combinate "FEUERWEHR" di TEE-UU è dotato di uno scomparto a tenuta stagna per la linea antincendio standardizzata da 30 metri, in conformità alla norma DIN 14922. Il sacco per lenze può essere indossato sulla parte anteriore del corpo o sulla spalla grazie alle doppie cinghie regolabili per garantire un lavoro efficace e sicuro durante gli attacchi interni. In questo modo, chi lo indossa non è limitato e ha entrambe le mani libere per l'uso. L'equipaggiamento di soccorso supplementare può essere riposto nello scomparto inferiore con cerniera per un rapido accesso in situazioni concitate. Inoltre, agli occhielli di fissaggio esterni possono essere agganciate le fondine per le cuffiette di salvataggio, ad esempio. L'esterno della borsa è contrassegnato da scritte riflettenti dei vigili del fuoco e da strisce riflettenti su entrambi i lati per la massima visibilità.

### Caratteristiche:

Scomparto a prova di perdite nella sacca per linee antincendio standardizzate da 30 metri in conformità alla norma DIN 14922.

Lavoro efficace e sicuro grazie al metodo di trasporto intorno alla vita o con le doppie cinghie di trasporto sulla spalla

Accesso rapido a ulteriori attrezzature di soccorso grazie a uno scomparto inferiore con chiusura a zip

Campo di etichettatura interno per una chiara identificazione dei Vigili del Fuoco o dell'indossatore

Occhielli di fissaggio esterni per agganciare, ad esempio, fondine con cappucci di salvataggio

Le strisce riflettenti ad alta visibilità e le scritte dei vigili del fuoco all'esterno garantiscono una maggiore sicurezza

### Dati tecnici:

Colore: blu

Materiale: TEC ignifugo 370G

Dimensioni (L x P): 480 x 140 mm

Peso: 0,35 kg

Omologazioni: secondo la norma DIN 14922





## Borsa per maschera "RESPI LIGHT XL" - TEE-UU

SKU: 233.025

Il sacco portamaschere "RESPI LIGHT XL" di TEE-UU è ideale per riporre respiratori di grandi dimensioni con unità di comunicazione, che possono comunque essere trasportati in uno spazio ridotto grazie al suo design compatto e flessibile. La speciale imbottitura della borsa assicura che il contenuto sia sempre ben protetto. La borsa per maschere può essere indossata sui fianchi o sulla spalla grazie alla doppia cinghia di trasporto regolabile in continuo.

### Caratteristiche:

Borsa portamaschere compatta e flessibile per respiratori di grandi dimensioni con unità di comunicazione.

Lo scomparto interno, appositamente imbottito, protegge dagli agenti esterni.

Strisce riflettenti altamente visibili all'esterno per una maggiore sicurezza

Campo di etichettatura interno per una chiara identificazione dei vigili del fuoco o dell'indossatore

Doppie cinghie di trasporto regolabili in continuo per il trasporto sul fianco o sulla spalla

### Dati tecnici:

Colore: blu

Materiale: TEC ignifugo 370G

Dimensioni (L x P): 250 x 180 mm

Peso: 0,3 kg





## Contenitore per maschera "RESPI XL" - TEE-UU

SKU: 233.025A

La custodia per maschera "RESPI XL" di TEE-UU è il compagno ideale per riporre i respiratori di grandi dimensioni come l'FPS 7000 di Dräger. All'interno è presente anche una custodia per occhiali rimovibile, una tasca in rete per gli oggetti di valore e un supporto per la cuffia di protezione della testa. Grazie all'imbottitura completa della borsa, il contenuto è sempre ben protetto. All'esterno sono cuciti un occhiello per il fissaggio di un portaguanti EASY e una superficie in velcro per l'etichetta con il nome. La custodia per maschera può essere portata sui fianchi o a tracolla grazie alla tracolla regolabile in continuo o ai due passanti in velcro Vario sul retro.

### Caratteristiche:

Custodia per maschere ideale per respiratori di grandi dimensioni come l'FPS 7000 di Dräger

Scomparto interno completamente imbottito, con custodia per occhiali rimovibile, che protegge dagli agenti esterni.

Occhiello cucito per il portaguanti EASY e superficie in velcro per l'etichetta con il nome all'esterno

Strisce riflettenti ad alta visibilità all'esterno per una maggiore sicurezza

Campo di etichettatura interno per una chiara identificazione dei vigili del fuoco o dell'indossatore

Cinghie di trasporto regolabili in continuo o passanti in velcro Vario per il trasporto sul fianco o a tracolla

### Dati tecnici:

Colore: blu

Materiale: TEC ignifugo 370G

Dimensioni (L x A x P): 240 x 260 x 170 mm

Peso: 0,75 kg





## Nastro di etichettatura del bracciale "CHECKER POUCH" - TEE-UU

SKU: 233.026

Il bracciale per nastro adesivo TEE-UU "CHECKER POUCH" si indossa intorno al braccio con una lunga chiusura in velcro o si fissa alla cintura con un moschettone. Si tratta di un ausilio ideale per l'etichettatura delle porte, in quanto i nastri di etichettatura sono disposti in modo ordinato all'interno del bracciale grazie agli elastici. Ognuno dei dieci nastri può essere rimosso singolarmente tirando il fermacorda, cosa facile da fare anche indossando i guanti.

### Caratteristiche:

Strumento ideale per portare dieci nastri di etichettatura al braccio o alla cintura. Marcatura rapida di stanze o corridoi grazie ai nastri di etichettatura visibili. Facile rimozione anche quando si indossano i guanti tirando il cordino di arresto

### Dati tecnici:

Colore: blu

Materiale: TEC ignifugo 70G

Dimensioni (L x A x P): 470 x 20 x 110 mm

Peso: 0,16 kg

### Disponibile come opzione:

"Nastro di etichettatura "CHECKER





## Nastro di etichettatura "CHECKER" - TEE-UU

SKU: 233.026A

Il nastro di etichettatura TEE-UU "CHECKER" è stato sviluppato per contrassegnare rapidamente stanze o corridoi perlustrati. Grazie al fermacorda, il nastro di 30 cm può essere attaccato a qualsiasi maniglia della porta senza aggrovigliarsi e rimane in posizione anche in caso di ventilazione pressurizzata. Il colore brillante, giallo segnale con strisce riflettenti argentate, garantisce una buona visibilità anche in ambienti fumosi.

### Caratteristiche:

Segnalazione rapida dei locali o dei corridoi perlustrati grazie al nastro di etichettatura con tappo per il cavo.

Buona visibilità anche in presenza di fumo grazie alla selezione di colori brillanti in giallo segnale con strisce riflettenti argentate

### Dati tecnici

Colore: giallo/argento riflettente

Materiale: polipropilene

Dimensioni (L x L): 300 x 9 mm

### Disponibile come opzione:

Nastro di etichettatura "CHECKER POUCH".





## Fondina per cofano di fuga blu "MASK" - TEE-UU

SKU: 233.028B

La fondina per cofani di emergenza "MASK" di TEE-UU offre un'enorme quantità di spazio, per cui è ideale per l'equipaggiamento variabile di cofani di emergenza o altre attrezzature. Grazie alle cinghie di trasporto rimovibili e regolabili in continuo e ai doppi passanti, la fondina può essere fissata universalmente alla cintura, al respiratore o al veicolo. All'interno è presente un ampio campo di etichettatura per una chiara identificazione e all'esterno sono cucite strisce riflettenti larghe 50 mm per una maggiore sicurezza.

### Caratteristiche:

L'enorme spazio di stoccaggio offre la possibilità di equipaggiare in modo variabile la fondina per cofano di emergenza MASK.

Utilizzabile universalmente grazie alle cinghie di trasporto rimovibili e regolabili in continuo.

Campo di etichettatura interno per una chiara identificazione dei Vigili del Fuoco o di chi lo indossa.

Strisce riflettenti altamente visibili all'esterno per una maggiore sicurezza

### Dati tecnici

Colore: blu

Materiale: TEC ignifugo 370G

Dimensioni (L x A x P): 150 x 200 x 90 mm

Peso: 0,19 kg





## Fondina per cofano Escape "ESCAPE" blu - TEE-UU

SKU: 233.028H

La fondina per la cuffia di emergenza "ESCAPE" di TEE-UU può essere portata con l'SCBA, rendendola accessibile in ogni momento con un solo movimento della mano. Grazie alla cinghia di facile presa, la cuffietta di emergenza può essere utilizzata in modo affidabile anche quando la visibilità è compromessa dal fumo o in situazioni di stress. L'ESCAPE offre spazio per le classiche cuffiette antincendio o, se necessario, può contenere anche singoli accessori. Con due cinghie regolabili per opzioni di trasporto variabili e un robusto passante in tessuto con tasca interna estraibile per la protezione dallo sporco, la fondina è un compagno flessibile.

### Caratteristiche:

Linguetta di facile presa per un rapido accesso al cofano di fuga, anche in situazioni di scarsa visibilità o di stress.

Opzioni di trasporto variabili grazie alle cinghie regolabili in lunghezza e alla tasca interna estraibile

### Dati tecnici:

Colore: blu

Materiale: TEC ignifugo 370G

Dimensioni (L x A x P): 140 x 190 x 110 mm

Peso: 0,23 kg





## Detergente concentrato - neodisher® Dekonta AF - 5 litri

SKU: 3706165

Il detergente liquido concentrato neodisher® Dekonta AF è ideale per la pulizia manuale e automatica di maschere respiratorie, dispositivi di protezione delle vie respiratorie e tute di protezione chimica prima della disinfezione. L'agente è privo di aldeidi e ha un'attività battericida, levurocida e virucida limitata.

Dekonta AF è caratterizzato da una rapida efficacia e da un'elevata protezione dei materiali.

Grazie alla sua speciale composizione, i risultati di pulizia di prima classe si ottengono anche con l'uso in macchina. Il detergente concentrato neodisher® Dekonta AF ha una compatibilità ottimale con i dispositivi di protezione individuale (DPI).

(Quando si cambia il detergente, è essenziale assicurarsi che non avvenga alcuna miscelazione. In caso di pulizia di una macchina, prima del cambio è necessario effettuare un ciclo di lavaggio (a vuoto) senza l'aggiunta di detersivi o disinfettanti).

### Caratteristiche:

Eccellente per la pulizia manuale e automatica dei dispositivi di protezione delle vie respiratorie prima della disinfezione.

Prestazioni di pulizia di prima classe grazie alla formulazione unica di tensioattivi alcalinizzanti ed enzimi

Migliore compatibilità dei materiali con i dispositivi di protezione delle vie respiratorie

### Dati tecnici

Contenuto: 5 litri





## Bombola per aria respirabile Nano Dräger - 6,8 l / 300 bar con EFV

SKU: 3712916

La bombola per aria respirabile NANO di DRÄGER è stata sviluppata per ridurre lo sforzo fisico del personale di emergenza durante le operazioni di soccorso e per aumentare la manovrabilità. Tecnologie e materiali all'avanguardia sono stati combinati per creare una delle bombole per aria respirabile più leggere sul mercato. Grazie allo speciale design basato su nanotubi di fibra di carbonio e al rivestimento in PET, è stato possibile ottenere un'ottimizzazione del peso di oltre il 47% rispetto a una bombola in acciaio. Inoltre, i materiali robusti e i tappi resistenti agli urti rendono la bombola per aria respirabile NANO estremamente resistente agli urti, ai colpi e agli effetti meccanici. La bombola d'aria compressa di DRÄGER ha anche una durata illimitata (NLL - Non-Limited Life), il che significa che può essere utilizzata quasi all'infinito con una manutenzione adeguata e un'ispezione regolare. La valvola di rilascio dell'aria integrata nella valvola della bombola impedisce il rilascio incontrollato dell'aria in caso di apertura involontaria o di danneggiamento. Inoltre, il sistema Dräger QuickConnect consente di sostituire la bombola in modo rapido e sicuro durante l'uso. Dopo l'uso, la bombola di aria respirabile NANO di Dräger può essere ricondizionata meccanicamente o manualmente utilizzando i detergenti disponibili in commercio.

### Caratteristiche:

Bombola per aria respirabile dal peso ottimizzato, attualmente una delle più leggere sul mercato globale.

Materiali estremamente robusti per un'elevata resistenza agli impatti, agli urti e all'abrasione

Minori sforzi fisici e maggiore manovrabilità grazie a un risparmio di peso fino al 47%.

Salvaguardia contro il rilascio incontrollato di aria grazie al dispositivo anti-svuotamento integrato nella valvola

Maggiore protezione grazie al punto di flessione predeterminato nella valvola, che contrasta la rottura

Durata illimitata (NLL - Non-Limited-Life) con manutenzione e ispezione regolari

Design speciale basato su nanotubi in fibra di carbonio e un rivestimento in plastica PET

### Dati tecnici

Materiale: PET / nanotubi di carbonio

Pressione di esercizio: 300 bar

Volume 6,8 litri

Filettatura: M18 x 1,5

Durata: illimitata

Peso: 3,61 kg (vuoto, valvola inclusa)

Approvazioni: EN 12245:2009

**Disponibile come opzione:**

Apparecchio di respirazione  
Coperchio del cilindro  
Carrello porta bombole  
Raccordo di chiusura  
Raccordo a T per bombole gemelle  
Compressore d'aria respirabile  
Strisce di riempimento  
Macchina per la pulizia  
Agente di pulizia





## Tecnologia di ricarica di base per X-am 2800

SKU: 8320333



-20%



## Rivelatore di gas Dräger X-am 2800 EX, O2, CO, H2S incl. tecnologia di ricarica

SKU: 3703900.1

Il rivelatore multigas X-am® 2800 di Dräger è un rivelatore di gas piccolo e maneggevole che può essere utilizzato per monitorare in modo affidabile l'aria ambiente per gas/vapori infiammabili e tossici. La sofisticata e potente tecnologia di misurazione garantisce la massima sicurezza a costi di esercizio estremamente ridotti e dispone di sensori di lunga durata (3 anni di garanzia su tutti i sensori). Il design funzionale assicura che il gas possa entrare da più lati e possa quindi essere rilevato anche se l'ingresso del gas viene inavvertitamente nascosto. Inoltre, il Dräger X-am® 2800, omologato ATEX, è dotato di un sensore CatEx di nuova concezione e particolarmente resistente agli urti e può quindi essere utilizzato senza problemi in atmosfere potenzialmente esplosive. Grazie alla nuova funzione di analisi dei dati, questi possono essere trasferiti comodamente e direttamente a uno smartphone o alla stazione di test X-dock tramite Bluetooth. L'alimentazione tramite una batteria ricaricabile, che può essere sostituita autonomamente dall'utente, garantisce la necessaria flessibilità durante l'uso. Il concetto di analizzatore multigas è completato da un design ergonomico e robusto e da un funzionamento intuitivo.

### Caratteristiche:

Tecnologia di misura sofisticata e potente con sensori di precisione durevoli con garanzia di 3 anni.

Massima flessibilità e sicurezza grazie all'approvazione ATEX (Zona 0) e all'alimentazione ricaricabile

Uscita di allarme visivo e acustico con funzione aggiuntiva di vibrazione in caso di rilevamento di sostanze pericolose

Funzionamento intuitivo e struttura robusta con un design ergonomico

Robusto analizzatore multigas con ampio display e memoria dati integrata

L'innovativa analisi dei dati via Bluetooth consente il trasferimento diretto dei dati a uno smartphone o all'X-dock

### Dati tecnici :

Sensori: EX (toluene), O2, CO, H2S

Allarmi: vibrazione, visivo, acustico

Alimentazione Batteria ricaricabile NiMH

Durata di funzionamento: 12 ore (fino a 250 ore a seconda dei sensori)

Tempi di ricarica: circa 4 ore

Memoria dati: 1000 ore con 4 gas

Allarme visivo: 3 LED rossi + 3 LED gialli

Allarme acustico: 90 dB

Classe di protezione: IP68

Dimensioni (L x P x A): 130 x 48 x 44 mm

Peso: 250 g

Approvazioni ATEX: I M1 Ex ia I Ma, II 1G Ex ia IIC T4 Ga

**Incluso nella fornitura:**

Rilevatore di gas Dräger X-am 2800  
batteria ricaricabile  
Clip di montaggio  
Istruzioni per l'uso  
Tecnologia di ricarica con adattatore di rete

**Disponibile come opzione:**

Batterie di ricambio  
Stazione di test  
Moduli di ricarica espandibili con 5 o 20 pezzi.  
Staffa di installazione sul veicolo per 1 modulo di ricarica  
Cavo di collegamento 12/24 V

Altre versioni e combinazioni di sensori disponibili su richiesta.





## Linea guida COURANT Polaris

SKU: 223.027Z

Grazie alle marcature retroriflettenti, la fune guida Polaris è facilmente riconoscibile in ambienti fumosi, di giorno e di notte. Viene utilizzata per la ricerca e il soccorso in parcheggi multipiano, supermercati, edifici industriali e di grandi dimensioni, dove è possibile mantenere il contatto con le singole squadre e assicurare il percorso di ritorno. La combinazione di nodi ogni 2,5 m indica la direzione di movimento "fuoco" o "ritorno". La corda è molto resistente all'abrasione e offre sempre una buona presa all'utente, anche quando indossa i guanti. Le due estremità sono dotate di moschettoni per fissare la corda a un punto di ancoraggio.

### Caratteristiche:

Percorso di ritorno rapido e sicuro grazie alla combinazione intelligente di nodi per la direzione del movimento ogni 2,5 m.

Fibre retroriflettenti su tutta la lunghezza, che la rendono visibile anche in un ambiente fumoso

Nodi robusti e corda resistente all'abrasione che offrono sempre all'utilizzatore una buona presa quando indossa i guanti

### Dati tecnici:

Materiale: Aramide

Diametro del filo: 6 mm

Diametro del nodo: 12 mm

Resistenza alla temperatura: 500 °C

Resistenza allo strappo: 600 daN

### Incluso nella fornitura:

Fune di guida Polaris

Borsa di trasporto

SKU	Lunghezza	Peso
223.027	100-m	2-8-kg
223.027A	50-m	1-4-kg





## Linea radio di back-up Svizzera

SKU: 223.026Z

La linea di sicurezza con percorso di ritorno appositamente sviluppata è dotata di un cavo coassiale integrato per estendere la portata radio e di marcature direzionali tattili come aiuto all'orientamento per la squadra di attacco durante le operazioni di protezione della respirazione. A intervalli di 2,5 m, i segnali direzionali indicano in modo affidabile la strada verso la fonte dell'incendio (1-3) o verso l'inizio della linea (3-1). La linea di sicurezza di ritorno "svizzera", altamente visibile e di colore giallo brillante, è dotata di moschettoni a vite ad entrambe le estremità e di una targhetta di identificazione per chiamate radio o simili ad un'estremità. L'antenna radio integrata garantisce una comunicazione ininterrotta con la centrale operativa rispetto alla trasmissione radio con un'antenna corta in edifici con pareti rinforzate in cemento, gallerie, garage sotterranei o pozzi. Se si perde il contatto radio con la squadra, una radio portatile è collegata alla fune fuori dal luogo dell'incidente, il che significa che la comunicazione può ancora essere garantita nonostante le condizioni sfavorevoli. La fune ha un'eccellente resistenza alla trazione di 350 daN e una resistenza al calore fino a 350°C, in quanto la superficie in PES può fondersi a partire da 220°C e il danno iniziale al nucleo interno può verificarsi a 300°C con un tempo di esposizione più lungo.

### Caratteristiche:

Linea di sicurezza con percorso di ritorno appositamente sviluppato, con antenna radio integrata per estendere la portata radio.

Segnali direzionali funzionali per garantire l'orientamento in condizioni di scarsa visibilità.

La linea è riposta in modo compatto in una sacca ignifuga, subito pronta all'uso.

Enorme resistenza al calore, fino a 350°C, che assicura alla squadra d'attacco un percorso di ritorno guidato per lungo tempo

Eccellente resistenza alla trazione di 350 daN e guaina in aramide resistente all'abrasione per una lunga durata.

Compagno ideale per operazioni con forte sviluppo di fumo o in luoghi con comunicazioni radio insufficienti

### Dati tecnici:

Colore: giallo

Materiale della corda: poliestere e aramide ad alta resistenza

Materiale del sacco: Polymar

Durata: 15 anni

Resistenza allo strappo: 350 daN

Resistenza al calore: da 220 a 350°C

Larghezza di banda: VHF 136 - 470 MHz / UHF 403 - 470 MHz

La linea deve essere completata con un'antenna e un adattatore adatti al tipo di apparecchio radio corrispondente.

SKU	Esecuzione	Configurazione
223.026A	funkleine	100m
223.026	funkleine	150m
223.026C	portableantenne	160-175-mhz
223.026D	portableantenne-polycom	380-430-mhz
223.026E	bnc-adapter	motorola-gp3xx-serie
223.026F	bnc-adapter	motorola-cp40-dp1xx-serie
223.026G	bnc-adapter	Motorola DP4401e con connettore SMA
223.026H	bnc-adapter	icom
223.026I	bnc-adapter	polycom-tph700





## Concentrato detergente disinfettante - neoform® K plus

SKU: N / A

Il disinfettante liquido concentrato per la pulizia neoform® K plus è ideale per la pulizia e la disinfezione manuale dei dispositivi di protezione delle vie respiratorie o di altri DPI secondo il principio dell'immersione. Può essere utilizzato anche per trattare le tute di protezione chimica o per disinfettare superfici come armadietti di asciugatura, superfici di lavoro, ecc. Il concentrato è privo di coloranti e profumi, il che significa che non provoca odori sgradevoli quando si indossano i DPI puliti. La particolarità è che, nonostante il breve tempo di contatto e l'ampio spettro di attività, è possibile ottenere un eccellente risultato di pulizia e igiene in una sola fase di lavoro.

Il disinfettante neoform® K plus ha una compatibilità completa con i materiali, il che garantisce che non si verifichino danni ai componenti sensibili dei DPI dopo la pulizia.

### Caratteristiche:

Eccellente per la pulizia e la disinfezione manuale dei dispositivi di protezione delle vie respiratorie secondo il principio dell'immersione.

Nessun odore sgradevole dopo l'uso, grazie all'assenza di additivi come le fragranze profumate.

Ampio spettro di attività e breve tempo di esposizione per prestazioni di pulizia ottimali e sicurezza igienica

Compatibilità completa con i materiali per proteggere i componenti di protezione delle vie respiratorie altamente sensibili.

Quando si cambia il disinfettante, è essenziale assicurarsi che non si mescoli.

SKU	Contenuti
4810272	2-l
3706150	5-l





## Detergente concentrato - neodisher® MediClean forte

SKU: N / A

Il detergente liquido concentrato neodisher® MediClean forte è ideale per la pulizia manuale e automatica di maschere respiratorie, dispositivi di protezione delle vie respiratorie e tute di protezione chimica prima della disinfezione. Grazie alla sua speciale composizione, si ottengono risultati di pulizia di prima classe anche quando viene utilizzato in una macchina. Il detergente concentrato neodisher® MediClean forte ha una compatibilità ottimale con i dispositivi di protezione individuale (DPI).

### Caratteristiche:

Eccellente per la pulizia manuale e a macchina dei dispositivi di protezione delle vie respiratorie prima della disinfezione.

Prestazioni di pulizia di prima classe grazie alla formulazione unica di tensioattivi alcalinizzanti ed enzimi

Migliore compatibilità dei materiali con i dispositivi di protezione delle vie respiratorie, tranne FPS 7000 PR e Panorama Nova PR

Quando si cambia il detergente, è essenziale assicurarsi che non avvenga alcuna miscelazione. Nel caso della pulizia delle macchine, prima di cambiare il detergente è necessario effettuare un ciclo di lavaggio (a vuoto) senza l'aggiunta di detersivi o disinfettanti.

SKU	Contenuti
4810270	2-l
3706140	5-l





## Linea di sicurezza per unità di protezione della respirazione 100 m

SKU: 223.031

Il cordino di sicurezza per la protezione delle vie respiratorie è composto da una corda in polipropilene a 16 capi e da un sacchetto di plastica per il trasporto. Grazie alle proprietà del PP, come il peso ridotto, la galleggiabilità, la resistenza agli agenti atmosferici, l'elevato carico di rottura e l'eccellente annodabilità, i prodotti sono ideali per un'ampia gamma di applicazioni. Inoltre, la cima è dotata di un moschettone ad entrambe le estremità per garantire che sia immediatamente pronta all'uso.

### Dati tecnici

Colore della borsa da trasporto: arancione

Materiale della corda: polipropilene, multifilamento, ad alta resistenza

Materiale della borsa di trasporto: PVC

Limite di carico: 50 daN

Diametro: 6 mm

Lunghezza: 100 m

Dimensioni del sacco di trasporto (L x P): 640 x 255 mm

SKU	Colore
223.030	Bianco
223.030B	blau
223.030GE	gelb
223.030GR	gruen
223.030R	Rosso
223.030S	schwarz





## Pannello di monitoraggio della protezione respiratoria Regis 300

SKU: N / A

Il pannello di monitoraggio della protezione respiratoria REGIS® 300 è utilizzato per monitorare fino a tre squadre di protezione respiratoria contemporaneamente e dispone di un allarme acustico e visivo. Inoltre, come previsto dalla FwDV7, il comandante dell'incidente riceve un segnale a 1/3 e a 2/3 del tempo per tenere sotto controllo la durata dell'operazione. Il sistema di monitoraggio è dotato di display di facile lettura che si illuminano premendo un pulsante, garantendo una chiara leggibilità anche in condizioni meteorologiche sfavorevoli o al buio. I dati rilevanti, come il nome del portatore dell'attrezzatura, la pressione della bombola, l'alimentazione dell'aria e l'inizio e la fine del periodo di impiego, possono essere registrati e documentati sul pannello. Le targhette opzionali sono disponibili in tre colori diversi e possono essere fissate al pannello di monitoraggio della protezione respiratoria REGIS® 300 con un moschettone (disponibile come opzione). Il colore fornisce anche informazioni sul tipo di respiratore utilizzato. Il tempo di funzionamento è impostato in fabbrica a 30 minuti e può essere regolato ogni 10 o 1 minuto premendo un pulsante.

### Caratteristiche:

Controllo temporale simultaneo di un massimo di tre unità di autorespiratori durante l'operazione  
Segnalazione acustica e visiva del comandante dell'incidente per tutta la durata dell'operazione.  
Segnalazione in conformità alla normativa FwDV7 dopo 1/3 e 2/3 del tempo trascorso.  
Display ben leggibili che possono essere illuminati con la semplice pressione di un tasto

### Dati tecnici:

Materiale: plastica  
Orologio: orologio radiocontrollato  
Dimensioni (A x L x P): 400 x 345 x 45 mm  
Peso: 1,5 kg

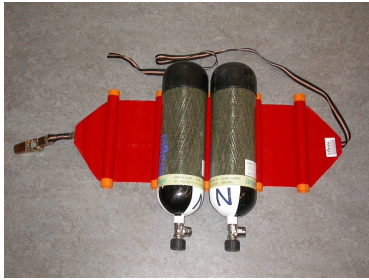
### Disponibile come opzione:

Targhette con nome  
Gancio a scatto

SKU	Descrizione
R55950	regis-300
R54534	namenschild-gelb-10er-pack

SKU	Descrizione
R54533	namenschild-blau-10er-pack
R54532	namenschild-rot-10er-pack





## Dispositivo mobile di sicurezza per bottiglie con cinghia di trasporto

SKU: N / A

Il dispositivo mobile di sicurezza per bombole dispone di quattro spazi liberamente selezionabili, in modo da poter impilare fino a 10 bombole di aria respirabile identiche a formare una piramide e trasportarle assicurandole con la cinghia a cricchetto. Una volta aperto e srotolato, funge anche da base sicura per lo stoccaggio temporaneo, ad esempio nell'area di addestramento.

### Dati tecnici:

Colore: rosso

SKU	Esecuzione
201.023D	6-l-stahl
201.023F	6-8-l-composite





## Cofano antincendio Dräger PARAT® 5500

SKU: R59415.0

La cuffia antincendio PARAT® 5500 di Dräger è stata progettata per le emergenze e garantisce la fuga più rapida possibile dalle aree pericolose. La cuffietta è stata ulteriormente ottimizzata in termini di facilità d'uso e comfort e offre all'utente una protezione dai gas di incendio per almeno 15 minuti. Il sistema ha un design particolarmente innovativo e intuitivo e può essere reso pronto all'uso in soli 3 semplici passaggi (aprire, indossare, uscire). Il filtro combinato ad alte prestazioni offre una protezione affidabile ed è sigillato ermeticamente con due tappi filtranti, il che consente di ottenere una maggiore durata (16 anni).

### Caratteristiche:

Progettato per le emergenze e pronto all'uso in soli 3 passaggi (aprire, indossare, fuggire).

Cofano antincendio innovativo e intuitivo per la protezione dai gas d'incendio  
Potente filtro combinato CO P2 per la massima protezione per 15 minuti (anche contro vapori e particelle)

Comfort ottimale grazie alla maschera interna dalla forma ideale per tutte le dimensioni del viso e al cinturino interno elasticizzato

Visiera appositamente sagomata con ampio campo visivo e rivestimento antiappannamento, ideale in situazioni di emergenza

Durata complessiva superiore alla media di 16 anni (sostituzione del filtro necessaria dopo 8 anni)

### Dati tecnici:

Applicazione: Protezione contro i gas di combustione, i vapori e le particelle

Tempo di protezione: max. 15 min.

Filtro: CO P2

Durata totale: 16 anni (sostituzione del filtro necessaria dopo 8 anni)

Approvazioni: EN 403:2004, DIN 58647-7

### Disponibile come opzione:

Staffa a parete

Cintura per l'anca

Tracolla

Clip per cintura

Cuffia di allenamento

SKU	Imballaggio
R59415	singel-pack
R59425	soft-pack

SKU	Imballaggio
R59435	hard-case





## Cofano antincendio e industriale PARAT® 7500 di Dräger

SKU: N / A

La cuffia combinata antincendio e industriale PARAT® 7500 di Dräger è stata progettata per le emergenze e garantisce la fuga più rapida possibile dalle aree pericolose. La cuffia è stata ulteriormente ottimizzata in termini di facilità d'uso e comfort e offre all'utente una protezione dai gas tossici industriali e da incendio per almeno 15 minuti. Il sistema ha un design particolarmente innovativo e intuitivo e può essere reso pronto all'uso in soli 3 semplici passaggi (aprire, indossare, uscire). Il filtro combinato ad alte prestazioni offre una protezione affidabile ed è sigillato ermeticamente con due tappi filtranti, il che consente di ottenere una maggiore durata (16 anni). L'alloggiamento in tessuto resistente con protezione dalla polvere (IP5) e la finestra di visualizzazione consentono di controllare la data di scadenza e lo stato del coperchio di fuga.

### Caratteristiche:

Progettato per le emergenze e pronto all'uso in soli 3 passaggi (aprire, indossare, fuggire).

Cuffia antincendio e industriale innovativa e intuitiva per la protezione dai gas tossici industriali e da incendio.

Potente filtro combinato ABEK CO P3 per la massima protezione per 15 minuti (anche contro vapori e particelle)

Comfort ottimale grazie alla maschera interna dalla forma ideale per tutte le dimensioni del viso e al cinturino interno elasticizzato

Visiera appositamente sagomata con ampio campo visivo e rivestimento antiappannamento, ideale in situazioni di emergenza

Durata complessiva superiore alla media di 16 anni (sostituzione del filtro necessaria dopo 8 anni)

### Dati tecnici:

Applicazione: Protezione contro i gas tossici di combustione, i vapori e le particelle  
Tempo di protezione: max. 15 min.

Filtro: ABEK CO P3

Imballaggio: Confezione morbida

Durata totale: 16 anni (sostituzione del filtro necessaria dopo 8 anni)

Approvazioni: EN 403:2004, DIN 58647-7 (filtro testato in aggiunta secondo EN 14387:2004)

### Disponibile come opzione:

Staffa a parete

Cintura per l'anca

Tracolla

Clip per cintura

Cuffia di allenamento

SKU	Imballaggio
R59437B	soft-pack
R59437	hard-case





## Dispositivo di fuga dell'aria compressa Dräger Saver CF

SKU: N / A

Il Saver CF di DRÄGER è stato appositamente progettato per uscire in sicurezza da un'area pericolosa piena di fumo o vapori tossici. Il dispositivo di fuga ad aria compressa attiva automaticamente l'alimentazione di aria respirabile non appena il sacco viene aperto ed è quindi immediatamente pronto all'uso. La cuffia di emergenza integrata, di alta qualità, può essere tirata sulla testa senza alcuna perdita di tempo, anche se si indossano occhiali o barba, offrendo un prezioso tempo supplementare per lasciare la zona di pericolo in modo sicuro. Il tutto è confezionato in una borsa arancione brillante, dotata di elementi fotoluminescenti e riflettenti, per essere individuata anche nelle peggiori condizioni di visibilità. Salvo disposizioni nazionali contrarie, il Saver non richiede alcuna manutenzione per i primi 10 anni, ma la pressione della bombola può essere costantemente monitorata grazie a una finestra di visualizzazione integrata nel sacco. In caso di emergenza, la bombola pressurizzata può essere facilmente sostituita in un secondo momento senza bisogno di attrezzi, rendendo il Saver nuovamente pronto all'uso. Il dispositivo di fuga dell'aria compressa è dotato di una semplice valvola di riduzione della pressione a prova di guasto che, a seconda della versione, fornisce all'indossatore aria fresca per respirare per 10-15 minuti. Posizionato in punti strategicamente importanti, il Saver può fornire secondi estremamente preziosi in una situazione di pericolo.

### Caratteristiche:

Attivazione automatica dell'alimentazione di aria respirabile per risparmiare secondi importanti.

Maschera pieno facciale a pressione positiva Panorama Nova di alta qualità con fascia elastica per la testa

Ben visibile grazie ai colori brillanti e agli elementi riflettenti e luminescenti

Manutenzione ridotta, poiché la manutenzione è prevista solo dopo 10 anni e la pressione della bombola può essere controllata

Utilizzabile più volte, in quanto la bombola può essere sostituita facilmente e senza attrezzi speciali.

### Dati tecnici:

Colore: giallo/arancio

Omologazione: EN 1146 con marchio CE

SKU	Alimentazione dell'aria	Contenuti
R45003	10-min	2-l
R45002	15-min	3-l





## Dispositivo di fuga dell'aria compressa Dräger Saver PP

SKU: N / A

Il Saver PP di DRÄGER è stato appositamente progettato per uscire in sicurezza da un'area pericolosa piena di fumo o vapori tossici. Il dispositivo di fuga ad aria compressa attiva automaticamente l'alimentazione di aria respirabile non appena il sacco viene aperto ed è quindi immediatamente pronto all'uso. La maschera a pieno facciale a pressione positiva Panorama Nova, integrata e di alta qualità, viene fissata alla testa tramite una cinghia elastica, in modo che chi la indossa abbia tempo prezioso in più per lasciare la zona di pericolo in tutta sicurezza. Il tutto è confezionato in un sacchetto arancione brillante, dotato di elementi fotoluminescenti e riflettenti, in modo da poter essere individuato anche nelle peggiori condizioni di visibilità. Salvo disposizioni nazionali contrarie, il Saver non richiede alcuna manutenzione per i primi 10 anni, ma la pressione della bombola può essere costantemente monitorata grazie a una finestra di visualizzazione integrata nel sacco. In caso di emergenza, la bombola pressurizzata può essere facilmente sostituita in un secondo momento senza bisogno di attrezzi, rendendo il Saver nuovamente pronto all'uso. Il dispositivo di fuga dell'aria compressa è dotato di una semplice valvola di riduzione della pressione a prova di guasto che, a seconda della versione, fornisce all'indossatore aria fresca per respirare per 10-15 minuti. Posizionato in punti strategicamente importanti, il Saver può fornire secondi estremamente preziosi in una situazione di pericolo.

### Caratteristiche:

Attivazione automatica dell'alimentazione di aria respirabile per risparmiare secondi importanti.

Maschera pieno facciale a pressione positiva Panorama Nova di alta qualità con fascia elastica per la testa

Chiaramente visibile grazie ai colori brillanti e agli elementi riflettenti e luminescenti

Manutenzione ridotta, poiché la manutenzione è prevista solo dopo 10 anni e la pressione della bombola può essere controllata

Utilizzabile più volte, in quanto la bombola può essere sostituita facilmente e senza attrezzi speciali.

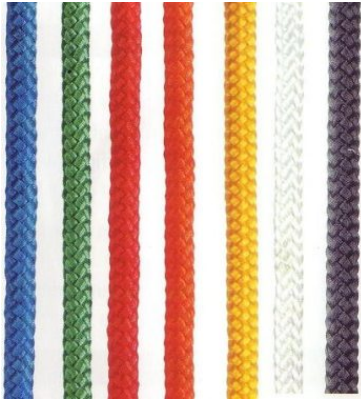
### Dati tecnici:

Colore: giallo/arancio

Approvazione: EN402:2003

SKU	Alimentazione dell'aria	Contenuti
R45005	10-min	2-l
R45004	15-min	3-l





## Fune di guida su rocchetto rotondo 100 m

SKU: N / A

Le funi guida sono realizzate in polipropilene e sono intrecciate 16 volte. Grazie alle proprietà del PP, come il peso ridotto, la galleggiabilità, la resistenza agli agenti atmosferici, l'elevato carico di rottura e l'eccellente annodabilità, i prodotti sono ideali per un'ampia gamma di applicazioni.

### Dati tecnici:

Materiale: polipropilene, multifilamento, alta resistenza

Limite di carico: 50 daN

Diametro: 6 mm

Lunghezza: 100 m

SKU	Colore
700.105S	schwarz
700.100	Bianco
700.101	Rosso
700.103	blau
700.104	gruen
700.105	gelb





## Respiratore FPS 7000 (diverse versioni)

SKU: N / A

I respiratori a pieno facciale Dräger della serie FPS® 7000 stabiliscono nuovi standard in termini di sicurezza e comfort di utilizzo. Un campo visivo più ampio offre un angolo di visuale più ampio grazie alla lente in policarbonato priva di distorsioni. La lente non si appanna grazie a una sofisticata circolazione dell'aria ed è disponibile con diversi rivestimenti. Il telaio a doppia tenuta con tripla linea di tenuta offre una protezione sicura e una vestibilità aderente a quasi tutte le forme del viso. Il corpo della maschera è disponibile in tre misure ed è realizzato in EPDM delicato sulla pelle per una vestibilità particolarmente confortevole, che consente di adattarsi perfettamente alla testa e al viso. I sistemi di comunicazione Dräger FPS-COM 5000 e Dräger FPS-COM 7000 si adattano perfettamente al design e all'ergonomia della maschera integrale. Possono essere scelti con diversi moduli a seconda delle esigenze e offrono la soluzione ottimale per qualsiasi comunicazione in uso. Grazie alla possibilità di scegliere il respiratore integrale con diversi connettori, nonché sistemi di indossamento sotto forma di cinghie o adattatori per elmetto, il respiratore integrale può essere integrato in modo ottimale nell'equipaggiamento di protezione personale composto da elmetto, maschera e sistema di protezione delle vie respiratorie (respiratore ad aria compressa, rebreather o filtro, ecc.)

### Caratteristiche:

Campo visivo più ampio per un angolo di visione ancora più ampio grazie all'esclusiva lente in policarbonato

La sofisticata circolazione dell'aria impedisce l'appannamento della lente, per una maggiore sicurezza durante l'uso.

Vestibilità particolarmente confortevole grazie al materiale delicato sulla pelle e al corpo della maschera in tre diverse misure

Sistema di trasporto modulare per la combinazione con il casco, i sistemi di comunicazione e l'autorespiratore ad aria compressa

### Dati tecnici:

Materiale: EPDM

Taglie: M2, S1, L3

Disco: policarbonato

Peso: 0,6 kg

Approvazioni: EN 136 cl. 3 / EN 137 tipo 2 / DIN 58610

SKU	Esecuzione
R56309	s-fix
R56200	kopfbaenderung
R56400	haarnetz





## SCBA Dräger PSS 4000 Cinghia per bombole universale con manometro, FPS 7000 e LA

SKU: 3363998

Il Dräger PSS® 4000 è il più leggero della sua categoria, ma allo stesso tempo un potente SCBA sviluppato appositamente per i servizi professionali antincendio e di soccorso. Il design robusto, con un'ergonomia ottimizzata e una varietà di opzioni di configurazione, è stato concepito su misura per le esigenze individuali, per cui può essere adattato a condizioni operative specifiche. Il Dräger PSS® 4000 non solo offre un elevato comfort d'uso, ma è anche caratterizzato da un'altissima resistenza in ambienti difficili. Grazie al collegamento flessibile tra la cintura addominale e la piastra di supporto dorsale, il Dräger PSS® 4000 rimane sempre nella posizione corretta per ogni applicazione. Le linee di media e alta pressione sono integrate nella piastra di supporto dorsale per evitare che si impiglino, il che aumenta ulteriormente la sicurezza.

La serie di respiratori a pieno facciale Dräger FPS® 7000 stabilisce nuovi standard in termini di sicurezza e comfort di utilizzo. Il campo visivo più ampio offre un angolo di visuale più ampio grazie alla lente in policarbonato priva di distorsioni. La lente non si appanna grazie a una sofisticata circolazione dell'aria ed è disponibile con diversi rivestimenti. Il telaio a doppia tenuta con tripla linea di tenuta offre una protezione sicura e una vestibilità aderente a quasi tutte le forme del viso. Il corpo della maschera è disponibile in tre misure ed è realizzato in EPDM delicato sulla pelle per una vestibilità particolarmente confortevole, che consente di adattarsi perfettamente alla testa e al viso. I sistemi di comunicazione Dräger FPS-COM 5000 e Dräger FPS-COM 7000 si adattano perfettamente al design e all'ergonomia della maschera integrale. La possibilità di scegliere il respiratore integrale con diversi connettori, nonché adattatori per cinturini o elmetti, significa che il respiratore integrale può essere integrato in modo ottimale nell'equipaggiamento di protezione personale composto da elmetto, maschera e sistema di protezione delle vie respiratorie (SCBA, rebreather o filtro, ecc.).

Il regolatore Dräger PSS è stato appositamente progettato per le operazioni più estreme in cui è necessario indossare un respiratore ad aria compressa. Grazie al suo design compatto e alle eccellenti prestazioni del sistema pneumatico, il regolatore PSS fornisce sempre i volumi d'aria necessari per la fornitura di ossigeno. Il design unico del LA garantisce un campo visivo chiaro quando si indossa la maschera del respiratore, quindi non ci sono restrizioni durante l'uso. Inoltre, il PSS-LA è stato dotato di una disconnessione a doppio effetto che impedisce lo scollegamento accidentale durante l'uso. Il regolatore si attiva al primo respiro, garantendo la funzione di protezione dalla sovrappressione fin dall'inizio. Grazie al regolatore rotante e alla connessione a media pressione, la libertà di movimento non è limitata in alcun modo e si adatta quindi in qualsiasi momento al cambiamento di orientamento dell'utilizzatore.

### Caratteristiche:

Design ottimizzato e struttura ergonomica con un'ampia gamma di opzioni di

configurazione

Cinghia cilindrica universale per il montaggio di uno o due cilindri pressurizzati  
Adattamento specifico alle singole condizioni operative grazie al design modulare  
La superficie antiscivolo della cinghia garantisce una presa sicura in caso di emergenza

Campo visivo più ampio per un angolo di visione ancora maggiore grazie all'esclusiva lente in policarbonato

Una sofisticata circolazione dell'aria impedisce l'appannamento delle lenti per una maggiore sicurezza durante l'uso

Vestibilità particolarmente confortevole grazie al materiale delicato sulla pelle e al corpo della maschera in tre diverse misure

Sistema di trasporto modulare per la combinazione con il casco, i sistemi di comunicazione e l'autorespiratore ad aria compressa

Regolatore estremamente robusto e ben protetto per le operazioni di protezione respiratoria più estreme

Eccellenti prestazioni del sistema pneumatico, che garantiscono un'erogazione ottimale di ossigeno

Design semplice dell'erogatore per facilitare le operazioni di recupero, pulizia e disinfezione

Libertà di movimento ottimale in caso di cambio di orientamento grazie alle connessioni liberamente ruotabili

#### Dati tecnici

Pressione di ingresso: 0 - 300 bar

Pressione in uscita: 7,5 bar

Capacità di erogazione dell'aria: >400 litri

Pressione di attivazione del fischio d'allarme: 50 - 60 bar

Dimensioni della maschera: M2, S1, L3

Materiale disco: policarbonato

Approvazioni: EN 136 cl. 3 / EN 137 tipo 2 / DIN 58610

Peso: 4,0 kg

#### Incluso nella fornitura:

Respiratore ad aria compressa PSS 4000 con manometro e cinghia universale per bombole

Maschera di respirazione FPS-7000 con rivestimento antigraffio

Regolatore

SKU	Esecuzione
3363998-HN-FPS	haarnetz
3363998-KB-FPS	kopfbaenderung
3363998-SF-FPS	s-fix





## SCBA Dräger PSS 4000 cintura monocilindrica con manometro, FPS 7000 e LA

SKU: 3363999

Il Dräger PSS® 4000 è il più leggero della sua categoria, ma allo stesso tempo un potente SCBA sviluppato appositamente per i servizi professionali antincendio e di soccorso. Il design robusto, con un'ergonomia ottimizzata e una varietà di opzioni di configurazione, è stato concepito su misura per le esigenze individuali, per cui può essere adattato a condizioni operative specifiche. Il Dräger PSS® 4000 non solo offre un elevato comfort d'uso, ma è anche caratterizzato da un'altissima resistenza in ambienti difficili. Grazie al collegamento flessibile tra la cintura addominale e la piastra di supporto dorsale, il Dräger PSS® 4000 rimane sempre nella posizione corretta per ogni applicazione. Le linee di media e alta pressione sono integrate nella piastra di supporto dorsale per evitare che si impiglino, il che aumenta ulteriormente la sicurezza.

La serie di respiratori a pieno facciale Dräger FPS® 7000 stabilisce nuovi standard in termini di sicurezza e comfort di utilizzo. Il campo visivo più ampio offre un angolo di visuale più ampio grazie alla lente in policarbonato priva di distorsioni. La lente non si appanna grazie a una sofisticata circolazione dell'aria ed è disponibile con diversi rivestimenti. Il telaio a doppia tenuta con tripla linea di tenuta offre una protezione sicura e una vestibilità aderente a quasi tutte le forme del viso. Il corpo della maschera è disponibile in tre misure ed è realizzato in EPDM delicato sulla pelle per una vestibilità particolarmente confortevole, che consente di adattarsi perfettamente alla testa e al viso. I sistemi di comunicazione Dräger FPS-COM 5000 e Dräger FPS-COM 7000 si adattano perfettamente al design e all'ergonomia della maschera integrale. La possibilità di scegliere il respiratore integrale con diversi connettori, nonché adattatori per cinturini o elmetti, significa che il respiratore integrale può essere integrato in modo ottimale nell'equipaggiamento di protezione personale composto da elmetto, maschera e sistema di protezione delle vie respiratorie (SCBA, rebreather o filtro, ecc.).

Il regolatore Dräger PSS è stato appositamente progettato per le operazioni più estreme in cui è necessario indossare un respiratore ad aria compressa. Grazie al suo design compatto e alle eccellenti prestazioni del sistema pneumatico, il regolatore PSS fornisce sempre i volumi d'aria necessari per la fornitura di ossigeno. Il design unico del LA garantisce un campo visivo chiaro quando si indossa la maschera del respiratore, quindi non ci sono restrizioni durante l'uso. Inoltre, il PSS-LA è stato dotato di una disconnessione a doppio effetto che impedisce lo scollegamento accidentale durante l'uso. Il regolatore si attiva al primo respiro, garantendo la funzione di protezione dalla sovrappressione fin dall'inizio. Grazie al regolatore rotante e alla connessione a media pressione, la libertà di movimento non è limitata in alcun modo e si adatta quindi in qualsiasi momento al cambiamento di orientamento dell'utilizzatore.

### Caratteristiche:

Design ottimizzato e struttura ergonomica con un'ampia gamma di opzioni di

configurazione

Cinghia cilindrica universale per il montaggio di uno o due cilindri pressurizzati  
Adattamento specifico alle singole condizioni operative grazie al design modulare  
La superficie antiscivolo della cinghia garantisce una presa sicura in caso di emergenza

Campo visivo più ampio per un angolo di visione ancora maggiore grazie all'esclusiva lente in policarbonato

Una sofisticata circolazione dell'aria impedisce l'appannamento delle lenti per una maggiore sicurezza durante l'uso

Vestibilità particolarmente confortevole grazie al materiale delicato sulla pelle e al corpo della maschera in tre diverse misure

Sistema di trasporto modulare per la combinazione con il casco, i sistemi di comunicazione e l'autorespiratore ad aria compressa

Regolatore estremamente robusto e ben protetto per le operazioni di protezione respiratoria più estreme

Eccellenti prestazioni del sistema pneumatico, che garantiscono un'erogazione ottimale di ossigeno

Design semplice dell'erogatore per facilitare le operazioni di recupero, pulizia e disinfezione

Libertà di movimento ottimale con orientamento variabile grazie alle connessioni liberamente ruotabili

#### Dati tecnici

Pressione di ingresso: 0 - 300 bar

Pressione in uscita: 7,5 bar

Capacità di erogazione dell'aria: >400 litri

Pressione di attivazione del fischio d'allarme: 50 - 60 bar

Dimensioni della maschera: M2, S1, L3

Materiale disco: policarbonato

Approvazioni: EN 136 cl. 3 / EN 137 tipo 2 / DIN 58610

Peso: 4,0 kg

#### Incluso nella fornitura:

PSS 4000 respiratore ad aria compressa con manometro e cinghia per bombola singola

Maschera di respirazione FPS-7000 con rivestimento antigraffio

Regolatore

SKU	Esecuzione
3363999-HN-FPS	haarnetz
3363999-KB-FPS	kopfbaenderung
3363999-SF-FPS	s-fix





## Respiratore FPS-COM 7000 (diverse versioni)

SKU: N / A

Durante le operazioni, i vigili del fuoco e le squadre di soccorso che indossano protezioni respiratorie devono affrontare condizioni estreme che non solo causano stress, ma rendono anche la comunicazione notevolmente più difficile. Per questo motivo, Dräger ha sviluppato la nuova unità di comunicazione FPS®-COM 7000, completamente integrabile, con la quale la qualità della trasmissione è stata ancora una volta notevolmente migliorata. Grazie alla riduzione digitale del rumore, i rumori ambientali di disturbo vengono automaticamente soppressi e filtrati in modo mirato, in modo che ogni parola venga trasmessa in modo chiaro e comprensibile ai membri del team. Anche l'amplificatore vocale integrato, che può essere utilizzato per comunicare direttamente con il ferito e con i colleghi, dispone di questa funzione e garantisce quindi una comunicazione chiara durante l'operazione. Inoltre, la radio di squadra garantisce una comunicazione rapida ed efficace senza la necessità di premere un solo pulsante, il che aumenta la sicurezza e non rende più difficili le condizioni operative.

### Caratteristiche:

Unità di comunicazione completamente integrata di ultima generazione  
Migliore qualità di trasmissione grazie alla riduzione digitale del rumore  
Radio a corto raggio ad attivazione vocale per parlare e ascoltare simultaneamente  
Possibilità di commutazione tra un totale di 10 squadre  
Funzionamento semplice e opzioni di impostazione individuali  
Collegamento a vari tipi di dispositivi radio con cavo o Bluetooth

### Dati tecnici:

Frequenze radio: 863 - 865 Mhz o 902 - 928 Mhz  
Potenza di trasmissione: 10 mW  
Portata radio: circa 100 m in campo aperto e circa 30 m negli edifici  
Numero di gruppi: Configurabile per un massimo di 10 gruppi  
Tipo di comunicazione: ad attivazione vocale, duplex  
Funzionamento a batteria: 2 x AA  
Tempo di funzionamento: 8 ore  
Grado di protezione: IP67  
Approvazioni: EN 136 Classe 3, EN 137 Tipo 2

### Incluso nella fornitura:

Corpo della maschera: EPDM, taglia M  
Maschera interna: taglia 2  
Lente: PCas, antigraffio  
Cinghia per il collo: PVC  
Unità base 863 - 865 Mhz

Configurazioni possibili:

Auricolari destro e sinistro  
Auricolari a destra  
Auricolari a sinistra  
Spina per Motorola "WARIS  
Spina per Motorola "JEDI  
Spina per Motorola "GCAI  
Spina per Entel  
Spina per Sepura R AC  
Spina universale

SKU	Esecuzione
R61300.1	mit-s-fix
R61300.2	mit-kopfbaenderung
R61300.3	mit-haarnetz





## SCBA Dräger PSS AirBoss Attivo

SKU: 3709501.1

L'affidabile respiratore ad aria compressa PSS® AirBoss di DRÄGER fa parte dell'ultima generazione di respiratori, appositamente progettati per l'uso professionale da parte dei vigili del fuoco e dei servizi di soccorso. Il sistema offre un comfort d'uso ineguagliabile, con la massima sicurezza e un peso minimo. Le proprietà ergonomiche dovute allo speciale design con sezione trasversale ridotta riducono significativamente lo sforzo fisico che si verifica durante l'uso, con un effetto positivo sul consumo di aria respirabile. L'SCBA è dotato di grandi elementi riflettenti che migliorano la visibilità di chi lo indossa in condizioni di scarsa visibilità. Grazie all'uso di materiali innovativi con proprietà basso-assorbenti e repellenti ai liquidi, non viene assorbita quasi nessuna contaminazione. Inoltre, il PSS® AirBoss, completamente approvato per il processo di ricondizionamento automatico, è stato appositamente progettato per evitare le trappole dello sporco e semplificare la pulizia. L'integrazione di transponder RFID in tutti i componenti chiave consente di facilitare la gestione dell'inventario durante il ritrattamento o il test, garantendo tempi di lavorazione più brevi.

### Caratteristiche:

Massimo comfort durante l'uso grazie al design ergonomico con sezione trasversale ridotta

Massima sicurezza grazie al controllo ottimale e ai grandi elementi riflettenti sulla piastra di trasporto

I materiali poco assorbenti e repellenti ai liquidi semplificano la pulizia dopo l'uso  
Design estremamente robusto per un'altissima resistenza in ambienti difficili durante l'uso estremo

Materiali di alta qualità completamente approvati per il ritrattamento in macchina  
Punti di attacco universali per accogliere attrezzature aggiuntive come cuffiette antincendio, moschettoni, ecc.

Eccellente gestione dei tempi di lavorazione e dell'inventario grazie ai componenti dotati di transponder RFID

Compatibilità con i dispositivi di protezione delle vie respiratorie esistenti, come l'FPS 7000 e il regolatore PSS

### Dati tecnici:

Pressione di ingresso: 0 - 300 bar

Pressione di attivazione del fischio d'allarme: 50 - 60 bar

Peso: 10,2 kg (compresa maschera integrale, regolatore e bombola composta da 6,8 l)

Omologazioni: EN 137:2006 Tipo 2 / BS-8468-1:2006

Disponibile come optional:

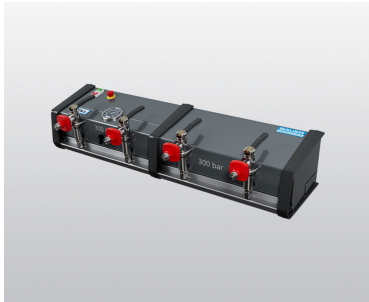
Bombola di aria respirabile

Maschera a pieno facciale (FPS 7000 / FPS-COM)

Regolatore  
Guardia del corpo  
Cappuccio di fuga  
Autoroll V6 MAX  
Moschettone

SKU	Cinghia di tensionamento della bottiglia	Regolazione dell'altezza	Esecuzione
3709501	einzel	flex	befestigungspunkte-an-schulter-und-beckengurt
3709502	universal	flex	befestigungspunkte-an-schulter-und-beckengurt
3716228	einzel	fix	befestigungspunkte-an-schulter-und-beckengurt
3716229	universal	fix	befestigungspunkte-an-schulter-und-beckengurt





## Nastro di riempimento BAUER - B-Fill

SKU: 4810769

Il pannello di riempimento esterno B-FILL di BAUER è utilizzato per il riempimento di bombole di aria respirabile e può essere configurato individualmente e successivamente ampliato grazie al suo design modulare. Il sistema di riempimento può essere combinato con 3 moduli (1 modulo base e 2 moduli aggiuntivi), per un totale di 6 valvole di riempimento, che possono essere dotate di connessioni dirette, flessibili o di una combinazione. Per l'espansione, è possibile configurare una barra di riempimento da un ulteriore modulo base, che consente il riempimento di ulteriori bombole pressurizzate. Le valvole di riempimento a bilanciere, dal design ergonomico, sono dotate di silenziatori integrati che garantiscono un'efficace protezione dal rumore durante il processo di riempimento. Un dispositivo di non ritorno integrato garantisce la massima sicurezza in caso di apertura involontaria della valvola di riempimento e quindi una protezione ottimale per l'operatore e il sistema. La barra è un componente indipendente e può essere utilizzata anche separatamente dal compressore. In questo modo si elimina il noioso trasporto di bombole pressurizzate giù per le scale fino alla cantina, ad esempio.

### Caratteristiche:

Barra di riempimento esterna per un riempimento rapido ed efficiente delle bombole di aria respirabile.

Design modulare per la massima flessibilità in base alle rispettive esigenze

Pannello di riempimento personalizzabile in base all'uso previsto

I materiali di alta qualità soddisfano i requisiti di qualità dell'aria compressa per la protezione delle vie respiratorie.

I componenti indipendenti consentono l'utilizzo separato per una maggiore flessibilità

Efficace protezione dal rumore grazie ai silenziatori integrati nelle valvole del bilanciere

Massima sicurezza per l'utente e il sistema grazie alla valvola di non ritorno integrata



