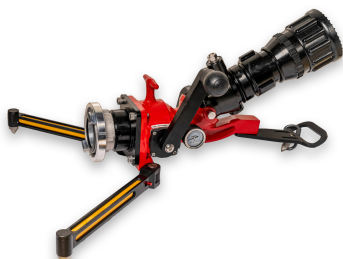


Cannoni ad acqua



Cannone ad acqua automatico FireFly - da 200 a 750 l/min.

SKU: 108.050

Il monitore d'acqua mobile FireFly 750 con ugello automatico fornisce un'erogazione continua con una gittata costante e raggiunge un eccellente effetto estinguente grazie alla sua elevata portata. Il monitore può essere utilizzato, ad esempio, per un intervento rapido, per mantenere una posizione barricata, per il raffreddamento o come protezione di oggetti. L'ugello automatico utilizzato consente la regolazione tra getto pieno e getto nebulizzato e regola automaticamente la gittata in caso di caduta di pressione. L'ampio raggio di rotazione verticale (45°) e orizzontale (40°) del FireFly consente di posizionare con precisione il getto d'acqua, anche sotto pressione e senza grandi sforzi. L'angolo di spruzzo può essere regolato in continuo secondo le necessità, senza bisogno di bloccarlo manualmente. Lo scarico dell'acqua è controllato da una leva di arresto facilmente accessibile con posizione a griglia. I piedini pieghevoli integrati con blocco a molla sono dotati di punte di metallo duro alle estremità, che garantiscono la massima stabilità e impediscono lo scivolamento durante l'uso. Il cannone ad acqua mobile FireFly può essere fissato anche con una corda di sicurezza. Grazie al peso e alla maniglia di trasporto, può essere montato rapidamente e trasportato sul luogo dell'emergenza da una sola persona. Grazie alle sue dimensioni compatte e ai piedi pieghevoli, il cannone ad acqua FireFly occupa pochissimo spazio in un veicolo di emergenza.

Caratteristiche:

Elevata portata per un eccellente effetto estinguente con il minimo sforzo

Uscita continua con gittata costante in caso di calo di pressione grazie all'ugello automatico

Ampio raggio di rotazione verticale (45°) e orizzontale (40°) per un migliore posizionamento

Leva di spegnimento di facile utilizzo con posizione a griglia per un'erogazione controllata dell'acqua

Massima stabilità grazie alle punte in carburo sui piedini pieghevoli integrati

Dimensioni compatte e peso ridotto per un facile trasporto sul luogo di applicazione

Dati tecnici:

Colore: rosso

Materiale: alluminio

Portata 200 - 750 l/min

Attacco: Storz 75 (B)

Regolazione orizzontale: - 20° a + 20°

Regolazione verticale: + 30° a + 75°

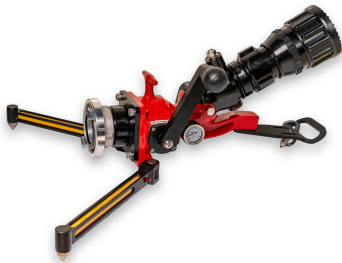
Peso: 10,8 kg

Incluso nella fornitura:

Cannone ad acqua FireFly

Cinghia di montaggio





Cannone ad acqua automatico FireFly - da 400 a 1500 l/min

SKU: 108.050A

Il monitor d'acqua mobile FireFly 1500 con ugello automatico fornisce un'erogazione continua con una gittata costante e raggiunge un eccellente effetto estinguente grazie alla sua elevata portata. Il monitor può essere utilizzato, ad esempio, per un intervento rapido, per mantenere una posizione barricata, per il raffreddamento o come protezione di oggetti. L'ugello automatico utilizzato consente la regolazione tra getto pieno e getto nebulizzato e regola automaticamente la gittata in caso di caduta di pressione. L'ampio raggio di rotazione verticale (45°) e orizzontale (40°) del FireFly consente di posizionare con precisione il getto d'acqua, anche sotto pressione e senza grandi sforzi. L'angolo di spruzzo può essere regolato in continuo secondo le necessità, senza bisogno di bloccarlo manualmente. Lo scarico dell'acqua è controllato da una leva di arresto facilmente accessibile con posizione a griglia. I piedini pieghevoli integrati con blocco a molla sono dotati di punte di metallo duro alle estremità, che garantiscono la massima stabilità e impediscono lo scivolamento durante l'uso. Il cannone ad acqua mobile FireFly può anche essere fissato con una corda di sicurezza. Grazie al suo peso e alla maniglia di trasporto, può essere facilmente installato e trasportato sulla scena da una sola persona. Grazie alle sue dimensioni compatte e ai piedi pieghevoli, il cannone ad acqua FireFly occupa pochissimo spazio in un veicolo di emergenza.

Caratteristiche:

- Alta portata per un eccezionale effetto estinguente con il minimo sforzo
- Uscita continua con gittata costante in caso di calo di pressione grazie all'ugello automatico
- Ampio raggio di rotazione verticale (45°) e orizzontale (40°) per un migliore posizionamento
- Leva di spegnimento di facile utilizzo con posizione a griglia per un'erogazione controllata dell'acqua
- Massima stabilità grazie alle punte in carburo sui piedini pieghevoli integrati
- Dimensioni compatte e peso ridotto per un facile trasporto sul luogo di applicazione

Dati tecnici:

- Colore: rosso
- Materiale: alluminio
- Portata 400 - 1500 l/min
- Attacco: Storz 75 (B)
- Regolazione orizzontale: - 20° a + 20°
- Regolazione verticale: da + 30° a + 75°
- Peso: 11,6 kg

Incluso nella fornitura:

Cannone ad acqua FireFly
Cinghia di montaggio





Cannone ad acqua portatile PARTNER 2 di LEADER

SKU: 223.580

Il monitor mobile per l'acqua PARTNER 2 di LEADER® offre una portata enorme, fino a 3.000 l/min, che lo rende uno dei monitor portatili più potenti sul mercato. Il design compatto e la forma ergonomica garantiscono la massima flessibilità e sicurezza durante l'uso. PARTNER 2 raggiunge un eccellente effetto estinguente e può essere utilizzato, ad esempio, per un intervento rapido, per mantenere una posizione barricata, per il raffreddamento o come protezione di oggetti. Le opzioni di regolazione verticale e orizzontale possono essere regolate senza grande sforzo, anche sotto pressione, e coprono un'ampia gamma di applicazioni. L'angolo di spruzzo verticale massimo di 85° consente di scaricare l'acqua quasi in verticale, con enormi vantaggi nella lotta contro le strutture alte. I piedini pieghevoli sono dotati di punte in carburo alle estremità, che garantiscono la massima stabilità e impediscono lo scivolamento durante l'uso. Se tuttavia il cannone ad acqua dovesse muoversi involontariamente in condizioni estreme, la valvola di sicurezza integrata garantisce un immediato calo di pressione, aumentando la sicurezza per i servizi di emergenza e proteggendo l'attrezzatura. Il cannone ad acqua mobile può anche essere assicurato con una corda di sicurezza. Grazie al suo peso e alla maniglia di trasporto, può essere facilmente installato e trasportato sulla scena da una sola persona. Grazie alla staffa di trasporto opzionale, il cannone ad acqua PARTNER 2 di LEADER® può essere riposto in modo sicuro in un veicolo di emergenza. Inoltre, grazie alle sue dimensioni compatte, non occupa praticamente spazio.

Caratteristiche:

Portata elevata ed enorme gittata con il minimo sforzo

Il design compatto e la forma ergonomica garantiscono la massima flessibilità e sicurezza

Efficiente lotta antincendio di strutture alte grazie all'angolo di spruzzo verticale di 85°.

Ampio raggio di rotazione verticale e orizzontale per un migliore posizionamento

Protezione dei vigili del fuoco e delle attrezzature grazie alla valvola di sicurezza integrata

Leva di chiusura di facile azionamento per un'erogazione controllata dell'acqua

Massima stabilità grazie alle punte in carburo sui piedini pieghevoli integrati

Indicatore di pressione protetto per controllare la pressione dell'acqua durante il funzionamento

Dimensioni compatte e peso ridotto per un facile trasporto sul luogo di applicazione

Dati tecnici :

Colore: blu

Materiale: alluminio / acciaio inox

Portata 500 - 3.000 l/min

Pressione: 6 bar

Connessione: Storz 75 (B)

Regolazione orizzontale: - 20° a + 20°

Regolazione verticale: + 25° a + 85°
Connessione: Storz 75 (B)
Dimensioni (L x L x A): 640 x 650 x 320 mm
Peso: 10,2 kg (senza ugello)
Approvazioni: EN 15767

Incluso nella fornitura:

Cannone ad acqua
Cintura di sicurezza

Disponibile come optional:

Cannone ad acqua oscillante Partner 2
Ugello FLOWMATIC 2.000 l/min
Ugello FLOWMATIC 3.000 l/min
Ugello MULTIFLOW 3.000 l/min
Staffa di trasporto
Tubo flessibile antincendio





Ugello FLOWMATIC 2000 l/min per cannone ad acqua PARTNER 2 di LEADER®

SKU: 223.582A

L'ugello automatico per cannoni ad acqua FLOWMATIC 2000, adatto al cannone ad acqua PARTNER 2 di LEADER®, offre prestazioni continue e un raggio d'azione costante in caso di fluttuazioni di pressione. È inoltre possibile passare da un getto ampio a un getto protettivo altamente isolante per proteggere le persone o gli oggetti dalle radiazioni termiche.

Dati tecnici:

Colore: nero

Portata 500 - 2.000 l/min

Dimensioni (L x P x A): 150 x 150 x 200 mm

Peso: 3,6 kg

Approvazione: EN15-767





Ugello FLOWMATIC 3000 l/min per cannone ad acqua PARTNER 2 di LEADER®

SKU: 223.582B

L'ugello automatico per cannoni ad acqua FLOWMATIC 3000, adatto al cannone ad acqua PARTNER 2 di LEADER®, offre prestazioni continue e un raggio d'azione costante nonostante le fluttuazioni di pressione. È inoltre possibile passare da un getto ampio a un getto protettivo altamente isolante per proteggere le persone o gli oggetti dalle radiazioni termiche.

Dati tecnici:

Colore: nero

Portata 1.500 - 3.000 l/min.

Dimensioni (L x P x A): 150 x 150 x 200 mm

Peso: 3,6 kg

Approvazione: EN15-767





Ugello MULTIFLOW 3000 per cannone ad acqua PARTNER 2 di LEADER®

SKU: 223.582C

L'ugello MULTIFLOW 3000 per cannone ad acqua PARTNER 2 di LEADER®, con portata regolabile, consente un adattamento personalizzato al rispettivo incendio. La portata può essere regolata in incrementi di 500. È inoltre possibile passare da un getto ampio a un getto protettivo altamente isolante per proteggere persone o oggetti dalle radiazioni termiche.

Dati tecnici:

Colore: nero

Portata 500 - 3.000 l/min

Dimensioni (L x P x A): 150 x 150 x 264 mm

Peso: 3,8 kg

Approvazione: EN15-767





Staffa di trasporto per cannone ad acqua PARTNER 2 di LEADER®

SKU: 223.582

La staffa di trasporto adatta al cannone ad acqua PARTNER 2 di LEADER® consente di fissare il monitor in modo ottimale in un veicolo.

Dati tecnici:

Materiale: acciaio inox

Dimensioni (L x P x A): 50 x 200 x 490 mm

Peso: 3,1 kg





Cannone ad acqua portatile PARTNER 2 di LEADER® - oscillante

SKU: 223.581

Il cannone ad acqua mobile PARTNER 2 OSC con oscillazione di LEADER® offre una portata enorme, fino a 3.000 l/min, che lo rende uno dei monitor portatili più potenti sul mercato. È possibile l'oscillazione automatica con un'ampiezza di 20° - 40°, che garantisce il raffreddamento autonomo di ampie aree. Il design compatto e la forma ergonomica garantiscono la massima flessibilità e sicurezza durante l'uso. Il PARTNER 2 raggiunge un eccellente effetto estinguente e può essere utilizzato, ad esempio, per un intervento rapido, per mantenere la posizione di una barra, per il raffreddamento o come protezione di oggetti. Le opzioni di regolazione verticale e orizzontale possono essere regolate senza grande sforzo, anche sotto pressione, e coprono un'ampia gamma di applicazioni. L'angolo di spruzzo verticale massimo di 85° consente di scaricare l'acqua quasi in verticale, con enormi vantaggi nella lotta contro le strutture alte. I piedini pieghevoli sono dotati di punte in carburo alle estremità, che garantiscono la massima stabilità e impediscono lo scivolamento durante l'uso. Se tuttavia il cannone ad acqua dovesse muoversi involontariamente in condizioni estreme, la valvola di sicurezza integrata garantisce un immediato calo di pressione, aumentando la sicurezza per i servizi di emergenza e proteggendo l'attrezzatura. Il cannone ad acqua mobile può anche essere assicurato con una corda di sicurezza. Grazie al suo peso e alla maniglia di trasporto, può essere facilmente installato e trasportato sulla scena da una sola persona. La staffa di trasporto, disponibile come optional, consente di riporre il cannone ad acqua PARTNER 2 di LEADER® in modo sicuro in un veicolo di emergenza. Inoltre, grazie alle sue dimensioni compatte, non occupa praticamente spazio.

Caratteristiche:

Portata elevata ed enorme gittata con il minimo sforzo

Il design compatto e la forma ergonomica garantiscono la massima flessibilità e sicurezza

Efficiente lotta antincendio di strutture alte grazie all'angolo di spruzzo verticale di 85°.

Ampio raggio di rotazione verticale e orizzontale per un migliore posizionamento

Protezione dei vigili del fuoco e delle attrezzature grazie alla valvola di sicurezza integrata

Leva di chiusura di facile azionamento per un'erogazione controllata dell'acqua

Massima stabilità grazie alle punte in carburo sui piedini pieghevoli integrati

Indicatore di pressione protetto per controllare la pressione dell'acqua durante il funzionamento

Dimensioni compatte e peso ridotto per un facile trasporto sul luogo di applicazione

Dati tecnici:

Colore: blu

Materiale: alluminio / acciaio inox

Portata 500 - 3.000 l/min

Pressione: 6 bar
Connessione: Storz 75 (B)
Regolazione verticale: + 25° a + 85°
Oscillazione: da + 20° a + 40°
Connessione: Storz 75 (B)
Dimensioni (L x P x A): 710 x 650 x 360 mm
Peso: 14 kg (senza ugello)
Approvazioni: EN 15767

Incluso nella fornitura:

Cannone ad acqua
Cintura di sicurezza

Disponibile come optional:

Cannone ad acqua Partner 2 senza oscillazione
Ugello FLOWMATIC 2.000 l/min
Ugello FLOWMATIC 3.000 l/min
Ugello MULTIFLOW 3.000 l/min
Staffa di trasporto
Tubo flessibile antincendio





Cannone ad acqua automatico FROGGY - da 230 a 750 l/min

SKU: 208.051A

Il compatto monitore d'acqua FROGGY con ugello automatico di POK offre prestazioni continue con un peso minimo e raggiunge un effetto estinguente eccezionale. Il monitore può essere utilizzato, ad esempio, per un intervento rapido, per mantenere una posizione barricata, per il raffreddamento o per la protezione di oggetti. L'ugello automatico utilizzato consente la regolazione tra getto pieno e getto nebulizzato e regola automaticamente la gittata in caso di calo di pressione. L'ampia escursione verticale (52°) e orizzontale (40°) del FROGGY consente di posizionare con precisione il getto d'acqua anche sotto pressione e senza grandi sforzi. L'angolo di spruzzo può essere regolato a piacere senza bloccarlo manualmente grazie alla testa a sfera. L'erogazione controllata dell'acqua avviene tramite una leva di arresto facilmente accessibile. I piedini pieghevoli integrati garantiscono la massima stabilità e impediscono di scivolare durante l'uso. Il cannone ad acqua mobile può anche essere fissato con una corda di sicurezza. Grazie al peso ridotto e alla maniglia per il trasporto, può essere facilmente installato e trasportato sul posto da una sola persona. Grazie alle dimensioni compatte e ai piedi pieghevoli, il cannone ad acqua FROGGY occupa pochissimo spazio in un veicolo di emergenza.

Caratteristiche:

Elevata portata per un eccellente effetto estinguente con il minimo sforzo
Uscita continua con gittata costante in caso di calo di pressione grazie all'ugello automatico
Ampio raggio di rotazione verticale (52°) e orizzontale (40°) per un miglior posizionamento
Massima stabilità grazie alle punte in carburo sui piedini pieghevoli integrati
Dimensioni compatte e peso ridotto per un facile trasporto in cantiere

Dati tecnici:

Portata 230 - 750 l/min
Attacco: Storz 75 (B)
Regolazione orizzontale: - 26° a + 26°
Regolazione verticale: + 24° a + 76°
Peso: 8,9 kg

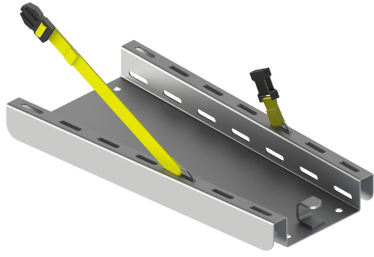
Incluso nella fornitura:

Cannone ad acqua FROGGY
Cinghia di montaggio

Disponibile come opzione:

Staffa di trasporto





Staffa di trasporto per cannone ad acqua FROGGY

SKU: 208.051B

La staffa di trasporto per il cannone ad acqua FROGGY di POK consente di fissare in modo ottimale il monitor in un veicolo.

Disponibile come opzione:

Cannone ad acqua FROGGY



