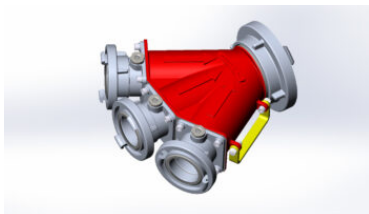


Divisioni



Collettore RV con alette di non ritorno BBB-A "Uscita rotante"

SKU: 108.015N

L'elemento di raccolta in alluminio di alta qualità serve a raccogliere l'acqua di estinzione da diverse fonti. Grazie alle alette di non ritorno, si evita che l'agente estinguente ritorni all'acqua potabile. Grazie allo speciale design e all'accurata lavorazione, la sezione non presenta praticamente alcuna resistenza al flusso, il che significa che la portata e la pressione sono praticamente ininfluenti.

Caratteristiche:

Pratica maniglia sul lato del collettore che può essere ripiegata per essere riposta.

Ingressi protetti da 3 valvole di non ritorno separate

Valvole di ventilazione completamente automatiche su ogni ingresso Storz 75 (B)

Dati tecnici

Materiali: lega di alluminio

Ingressi: 3 x Storz 75 (B)

Uscita: 1 x Storz 110 (A)

Alette di non ritorno: 3 pezzi

Integrato: valvole di ventilazione completamente automatiche ad ogni ingresso

Peso: 6,46 kg

Costruzione: secondo DIN 14355





Valvola a saracinesca VOGT - Storz 75

SKU: 108.001

La valvola a saracinesca Storz 75 con chiusura consente l'apertura e la chiusura lenta ruotando il volantino.

Dati tecnici:

Materiale: alluminio

Attacco: Storz 75

Peso 2,9 kg.





Valvola a saracinesca VOGT - Storz 110

SKU: 108.002

La valvola a saracinesca Storz 110 con chiusura consente l'apertura e la chiusura lenta ruotando il volantino.

Dati tecnici:

Materiale: alluminio

Attacco: Storz 110





Sezione con valvola a sfera di intercettazione

SKU: N / A

Sezione con valvola a sfera di chiusura in alluminio di alta qualità con un ingresso e due uscite per la distribuzione di acqua di spegnimento da una sorgente o in direzione opposta per la raccolta di liquidi. Grazie allo speciale design e all'accurata lavorazione, la sezione non presenta praticamente alcuna resistenza al flusso, il che significa che la portata e la pressione sono praticamente ininfluenti. Le valvole a sfera possono essere aperte e chiuse senza problemi, consentendo una rapida commutazione durante l'uso. La sezione può essere facilmente trasportata con una sola mano grazie alla maniglia di trasporto fissa.

Caratteristiche:

Lavorazione accurata per ridurre al minimo la resistenza al flusso e quindi la perdita di pressione.

Trasporto ottimale con una sola mano grazie alla maniglia di trasporto stabile e fissa
Funzionamento fluido delle valvole a sfera per una rapida commutazione durante l'uso

Dati tecnici

Materiale: metallo leggero

SKU	Ingresso	Uscita
108.005H	1-x-110	2-x-75
108.005I	1-x-75	2-x-55
108.005J	1-x-55	2-x-55
108.005K	1-x-55	2-x-55
108.005L	1-x-110	2-x-75-1-x-110
108.005M	1-x-110	3-x-75
108.005N	1-x-75	2-x-55-1-x-75
108.005O	1-x-55	2-x-25-1-x-55





Sezione con valvola di chiusura

SKU: N / A

Sezione con valvola di chiusura in alluminio di alta qualità con un ingresso e tre uscite per la distribuzione di acqua di estinzione da una sorgente o in direzione opposta per la raccolta di liquidi. Grazie allo speciale design e all'accurata lavorazione, la sezione non presenta praticamente alcuna resistenza al flusso, il che significa che la portata e la pressione sono praticamente ininfluenti. Le valvole possono essere aperte e chiuse senza problemi, consentendo una rapida commutazione durante l'uso. La sezione può essere facilmente trasportata con una sola mano grazie alla maniglia di trasporto fissa.

Caratteristiche:

Lavorazione accurata per ridurre al minimo la resistenza al flusso e quindi la perdita di pressione.

Trasporto ottimale con una sola mano grazie alla maniglia di trasporto stabile e fissa
Funzionamento fluido delle valvole per una rapida commutazione durante l'uso

Dati tecnici

Materiale: metallo leggero

SKU	Ingresso	Uscita
		



Sezione VOGT con valvola di intercettazione

SKU: N / A

La sezione con valvola di intercettazione in alluminio di alta qualità viene utilizzata per distribuire l'acqua di estinzione da una sorgente o in direzione opposta per raccogliere i liquidi. Grazie allo speciale design e all'accurata lavorazione, la sezione non presenta praticamente alcuna resistenza al flusso, il che significa che la portata e la pressione non vengono influenzate. Le valvole possono essere aperte e chiuse senza problemi, consentendo una rapida commutazione durante l'uso.

Caratteristiche:

Lavorazione accurata per ridurre al minimo la resistenza al flusso e quindi la perdita di pressione.

Funzionamento fluido delle valvole per una rapida commutazione durante l'uso

Dati tecnici:

Materiale: metallo leggero

SKU	Ingresso	Uscita
108.006	1-x-55	2-x-55
108.008	1-x-75	3-x-55
108.009	1-x-75	2-x-55-1-x-75
108.009A	1-x-75-drehbar	2-x-55
108.009B	1-x-75-drehbar	2-x-75





Oggetto da collezione

SKU: N / A

L'elemento di raccolta in alluminio di alta qualità serve a raccogliere l'acqua di estinzione da diverse fonti. Grazie alle alette di non ritorno, si evita che l'agente estinguente ritorni all'acqua potabile. Grazie allo speciale design e all'accurata lavorazione, la sezione non presenta praticamente alcuna resistenza al flusso, il che significa che la portata e la pressione sono praticamente ininfluenti.

Caratteristiche:

Lavorazione accurata per ridurre al minimo la resistenza al flusso e quindi la perdita di pressione.

Dati tecnici:

Materiale: lega di alluminio

SKU	Ingresso	Uscita	Esecuzione
			



Chiusura del tubo flessibile con valvola a sfera

SKU: N / A

Per chiudere le linee dei tubi flessibili è possibile utilizzare la valvola a sfera e la valvola Storz.

Dati tecnici:

Materiale: alluminio

SKU	Storz
108.004B	55
108.004C	75





Curva del tubo ruotabile su un lato

SKU: N / A

La curva per tubi con attacco Storz ruotabile su un lato serve come sistema di deviazione delle linee di tubi con attacco Storz.

Dati tecnici:

Materiale: alluminio

SKU	Storz	Arco
		

